

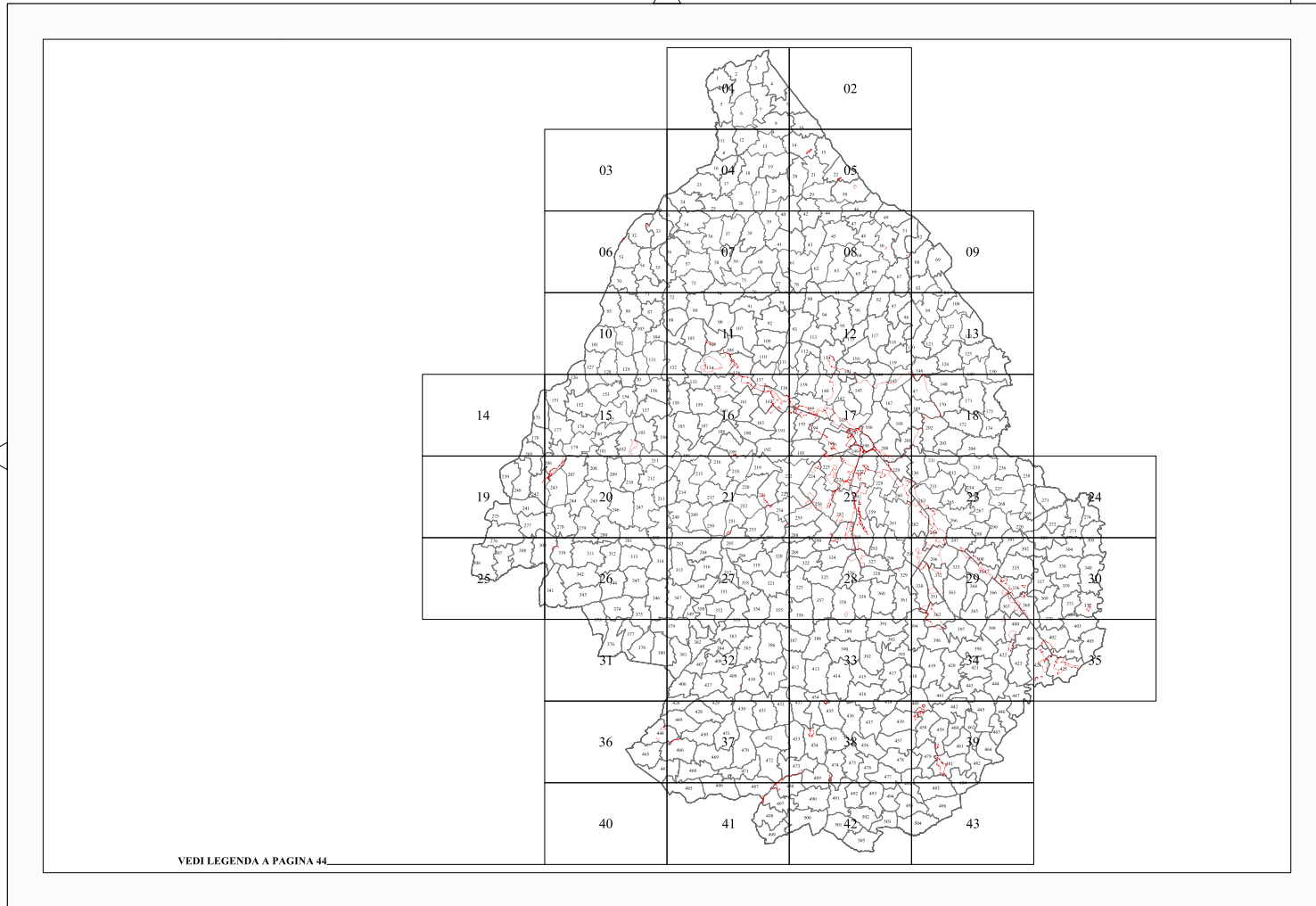
Comune di Gubbio
PIANO REGOLATORE GENERALE
PARTE STRUTTURALE

Arch. David Coccia
Arch. Paolo Chirelli
Arch. Silvia Pannocci
Arch. Luigi Rosati
Arch. Vanessa Squadrone
Arch. Francesca Ceccefini
Ing. Marco Ciannarra
Dott. in Arch. Leonardo Clementi
Dott. in Arch. Stefania Saldi
Geom. Federico Paciotti
Sig. Giampiero Lombardini
Geom. Giorgio Ricci
Sig.ra Patrizia Bel
Sig. Raul Cambiatti
Sig. Enzo Piccolini

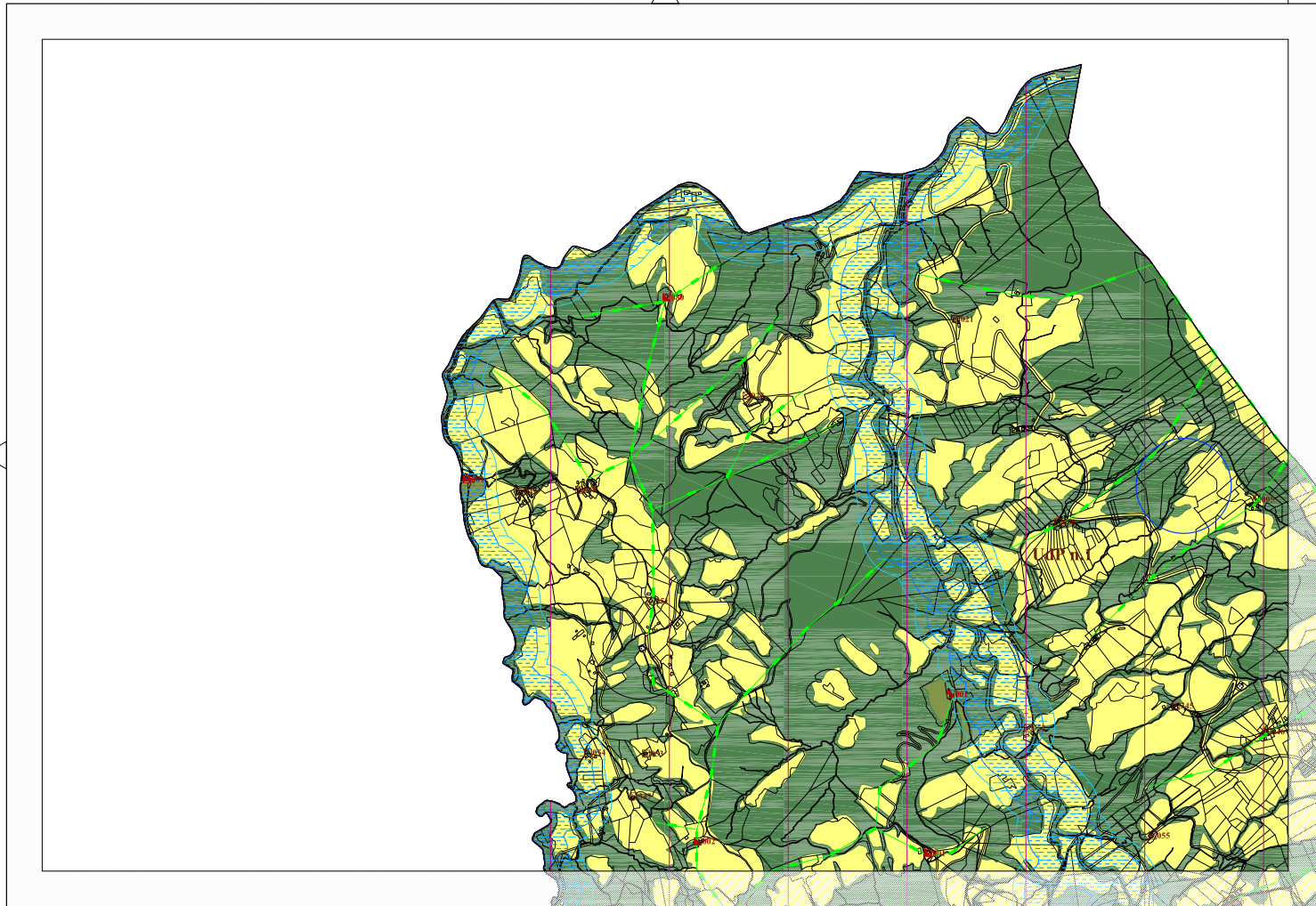
INTELLIGENTE

**CARTA DEI CONTENUTI URBANISTICI, PAESAGGISTICI
E DEI VINCOLI**
scala 1: 10.000

Ing. Luigi Casagrande _____
con la consulenza generale di:
Prof. Arch. Bruno Gabrielli _____
(coordinatore del comitato)
Prof. Arch. Cesare Macchi Cassia _____
Prof. Arch. Alberto Magnaghi _____
consulenze specifiche:
Prof. Arch. Ugo Ischia
Arch. Massimo Bastiani

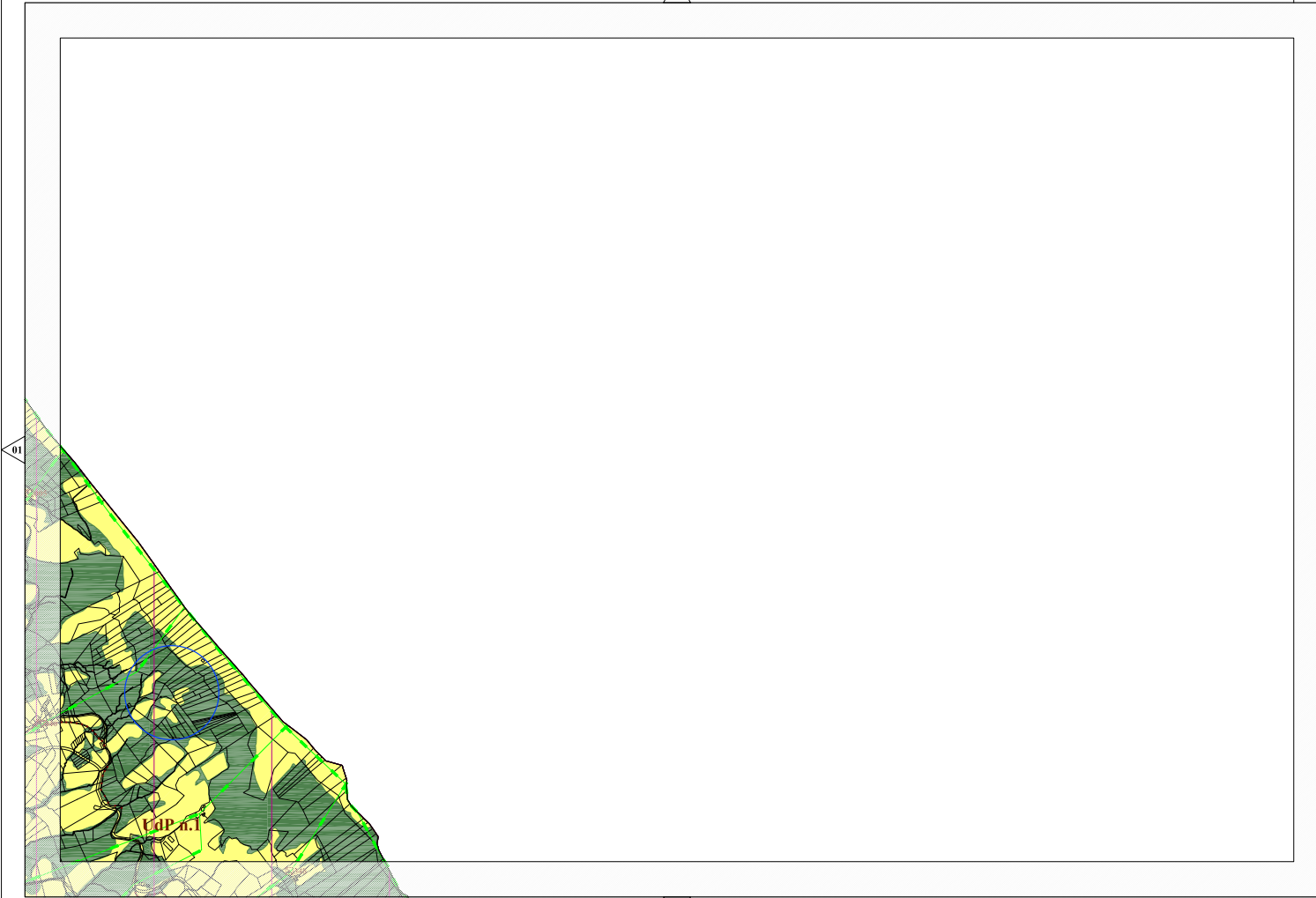


VEDI LEGENDA A PAGINA 44



02

04



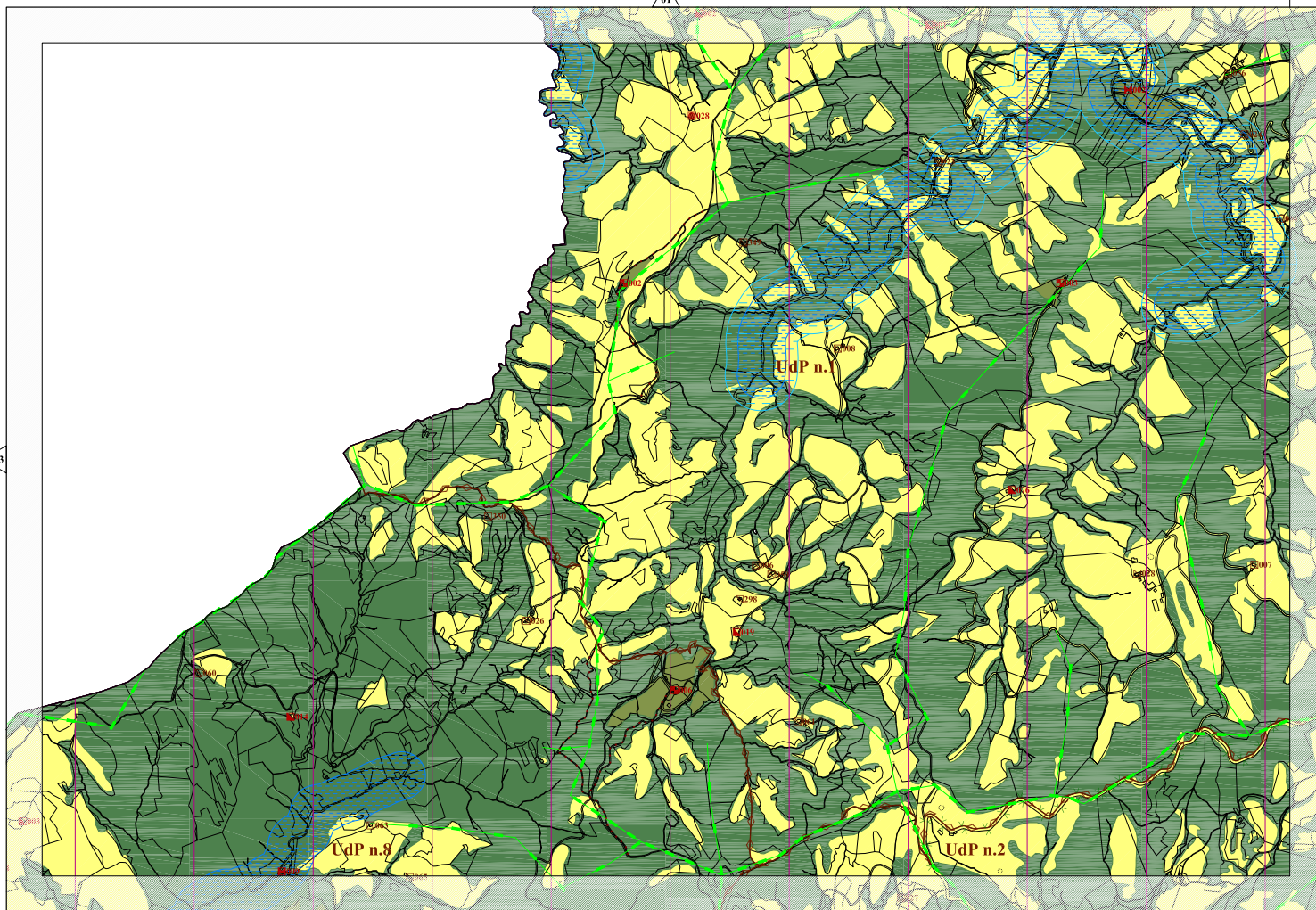
01

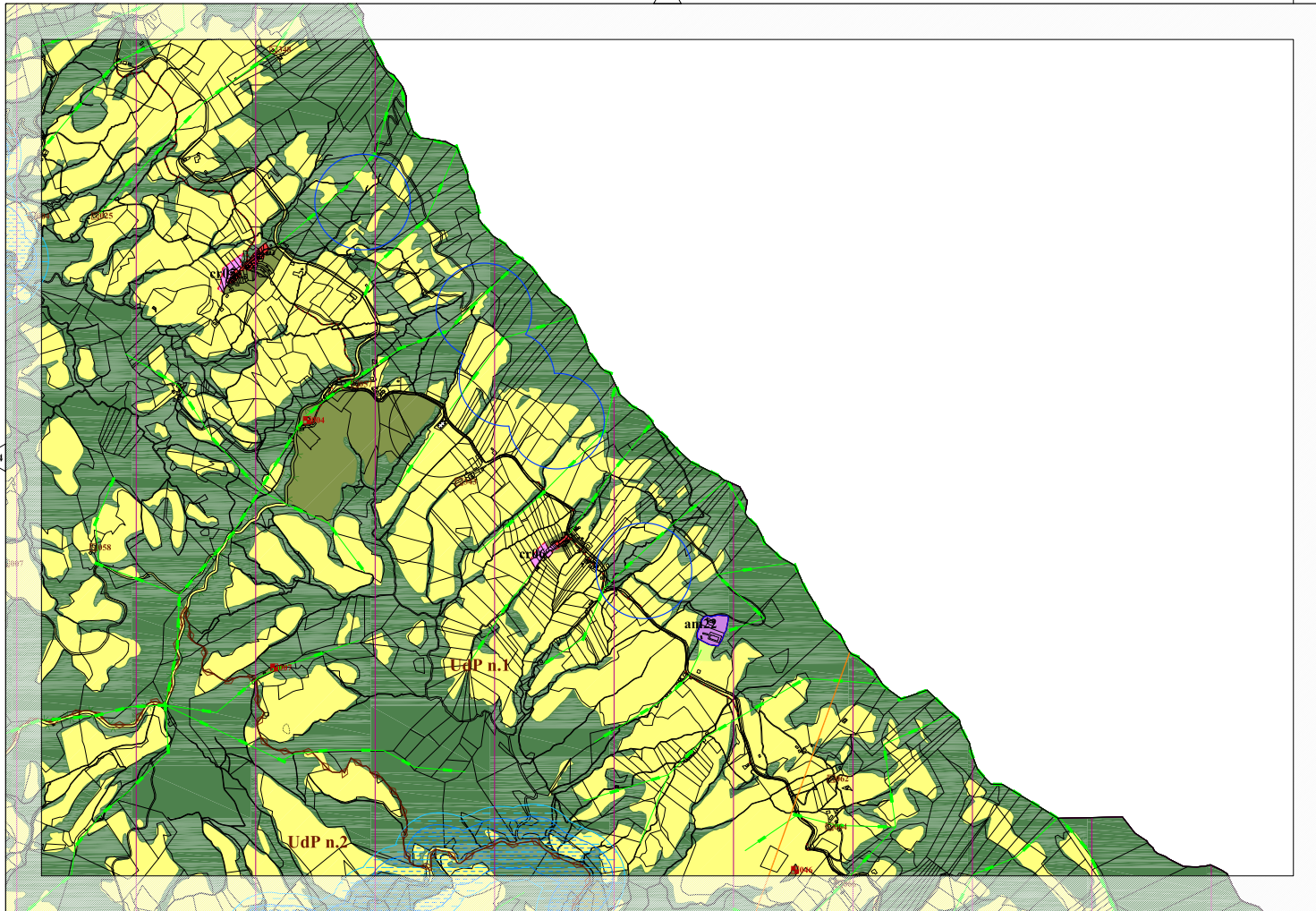
05

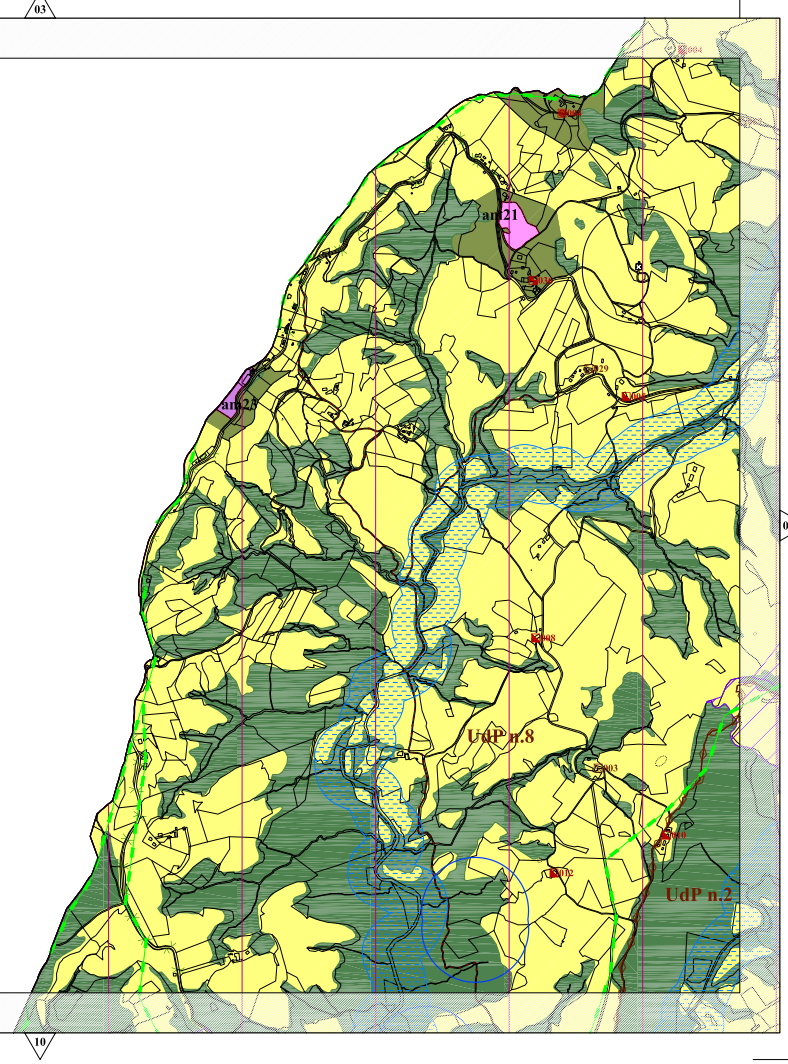


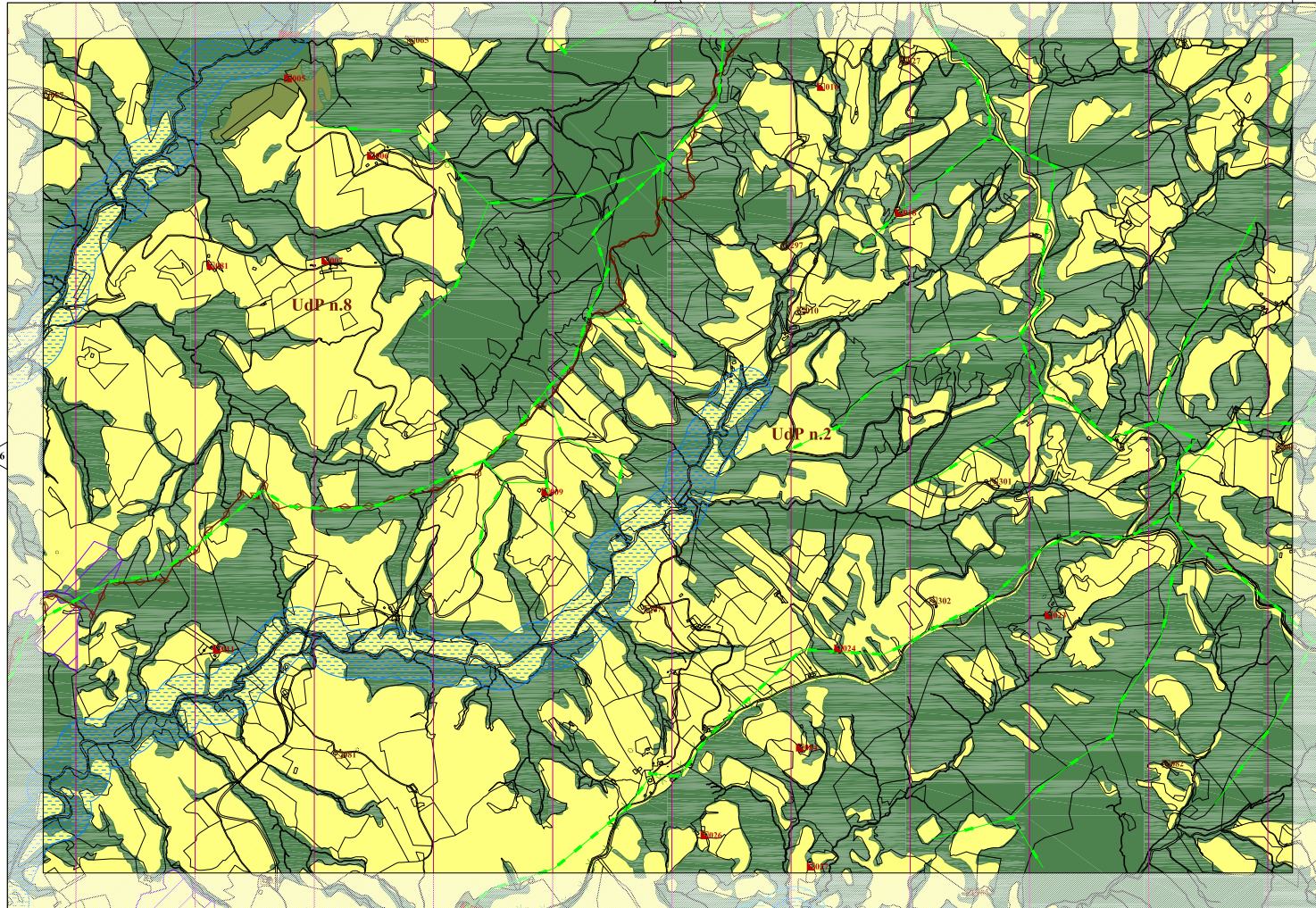
04

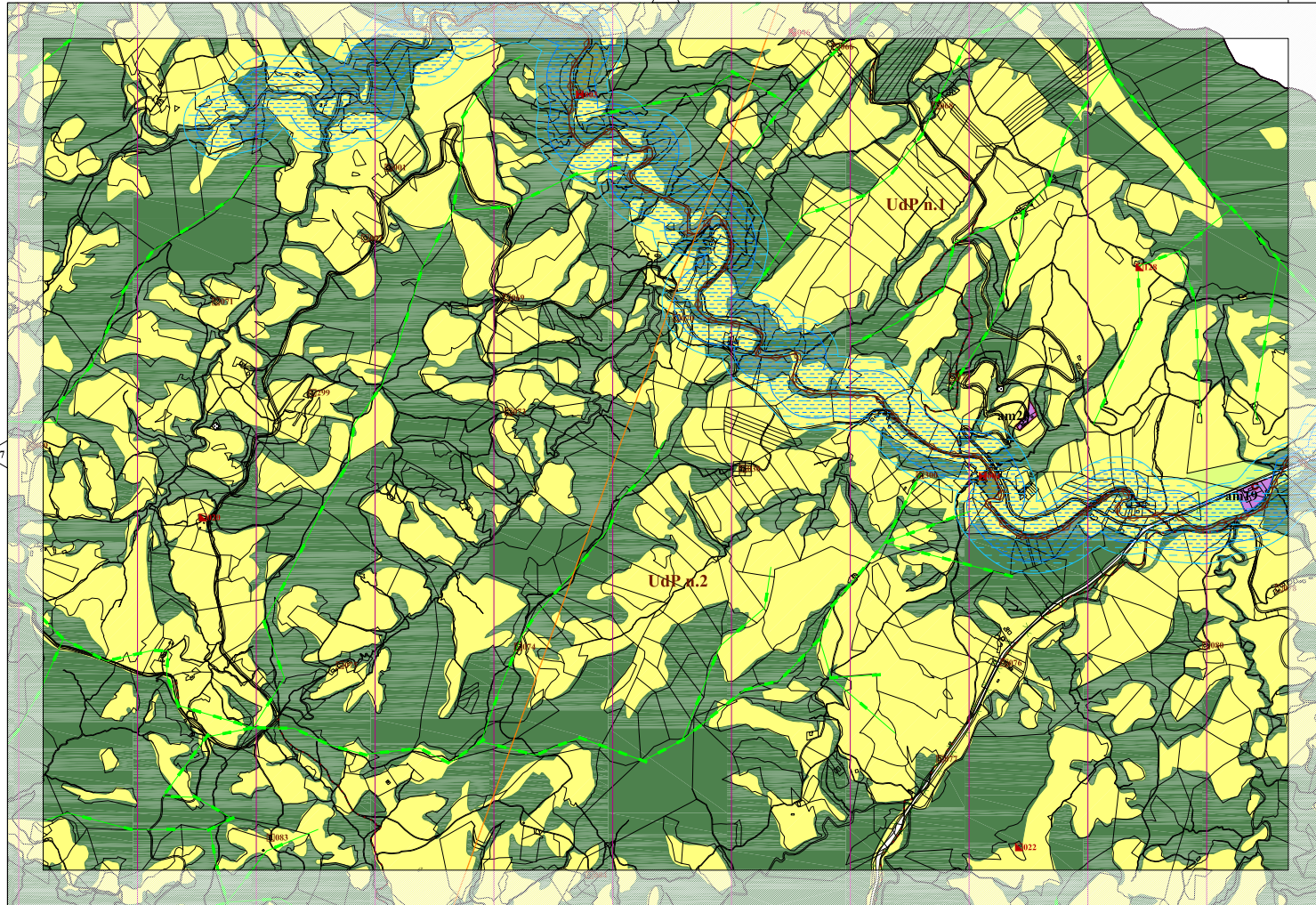
06

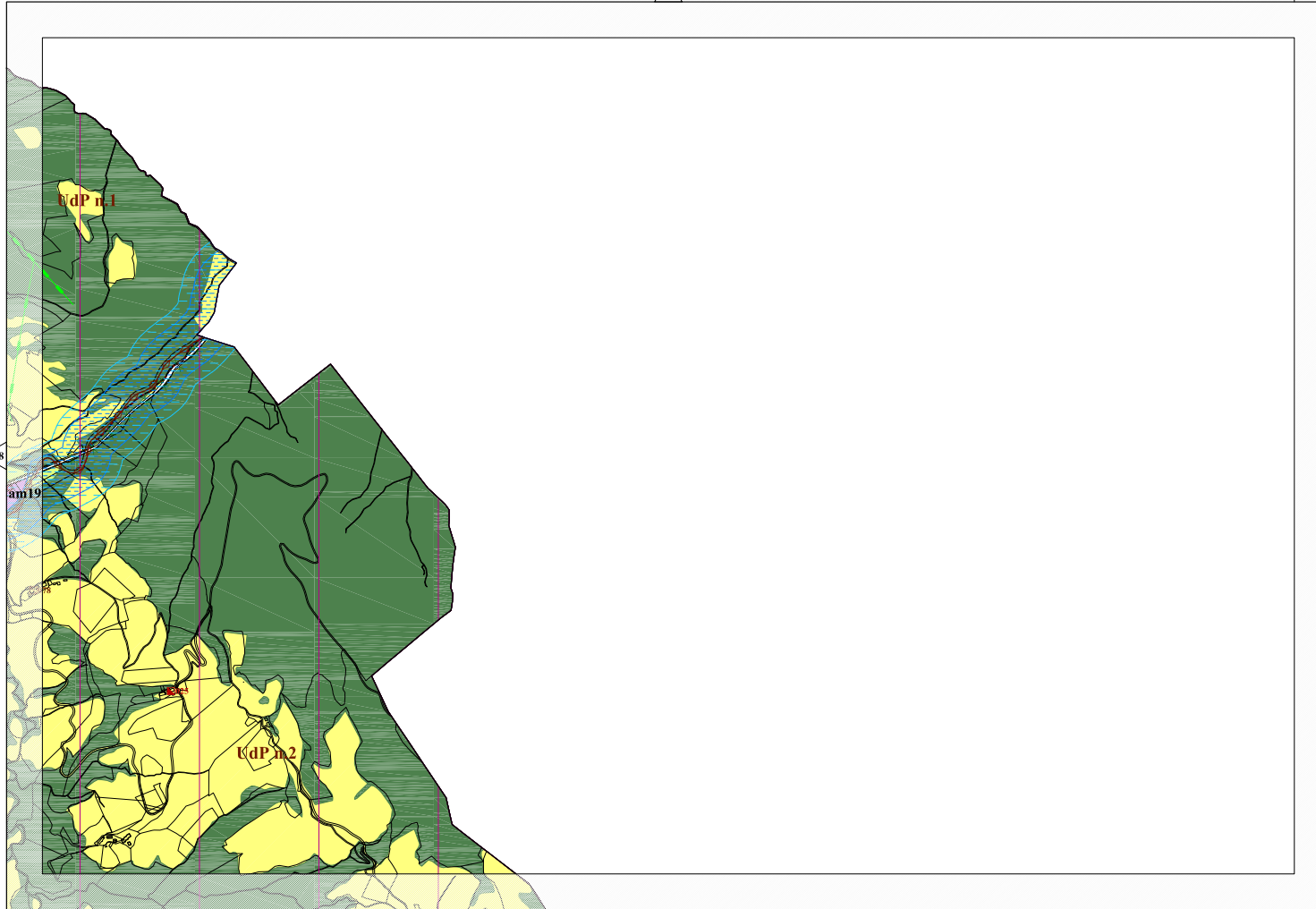


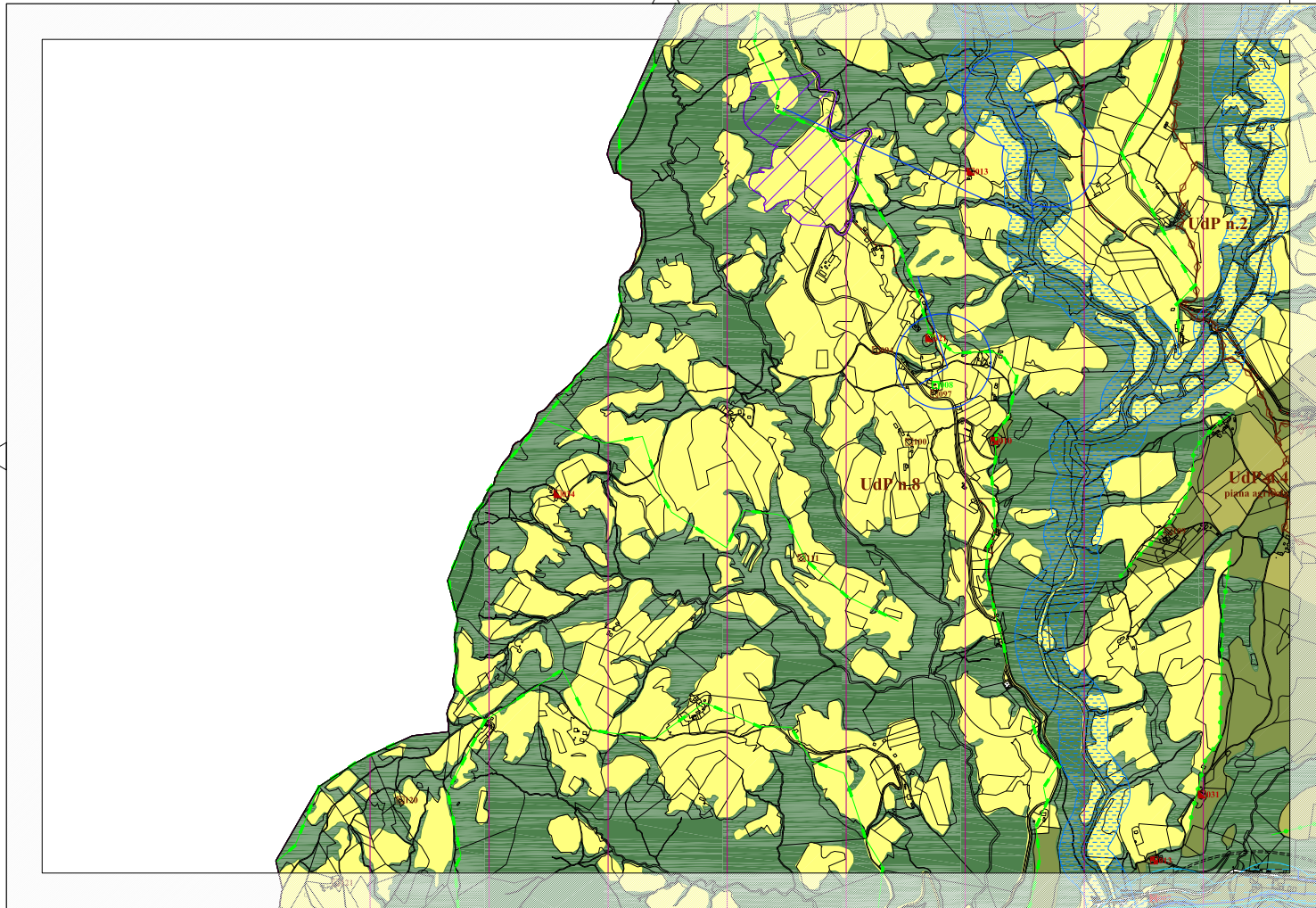


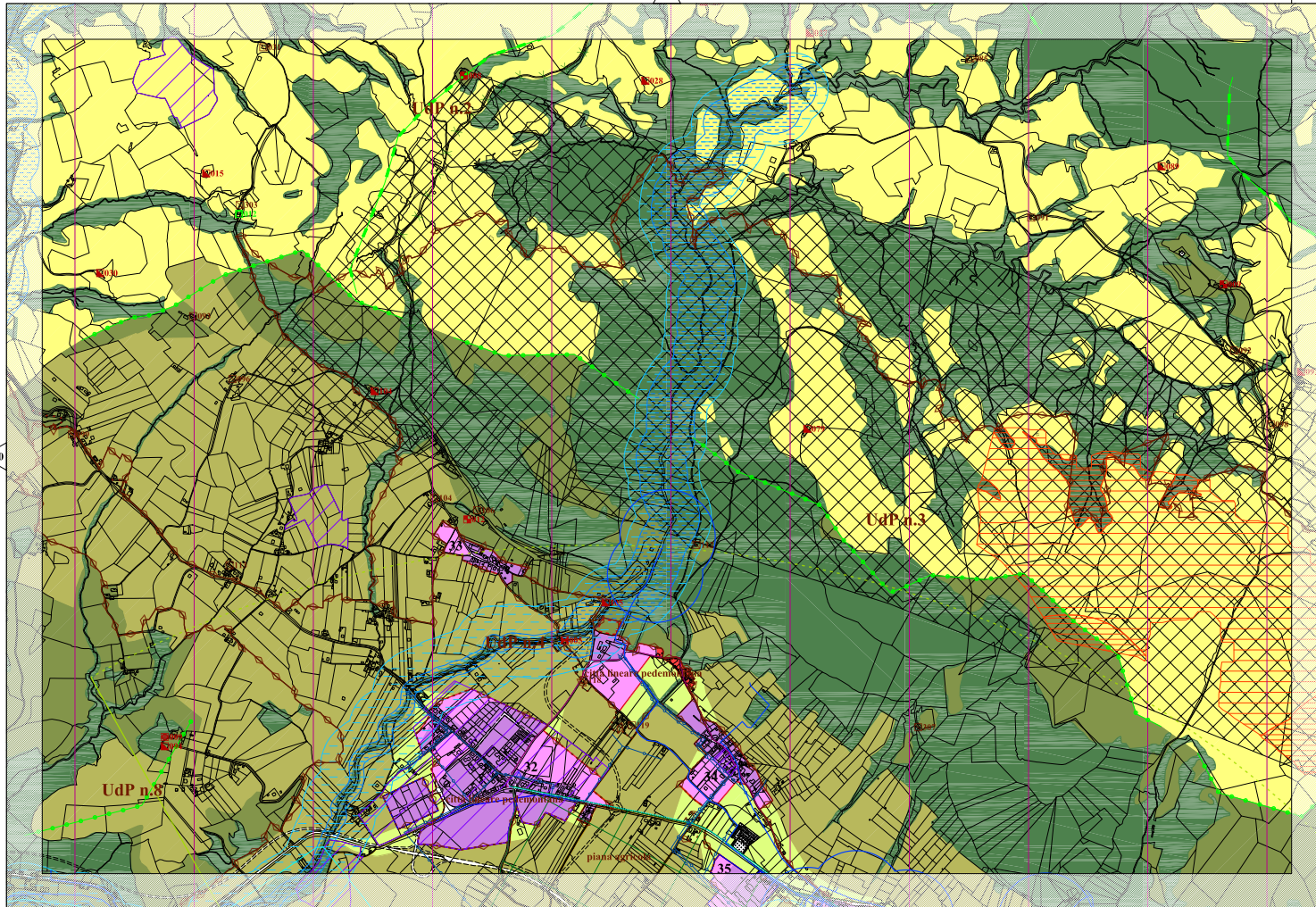


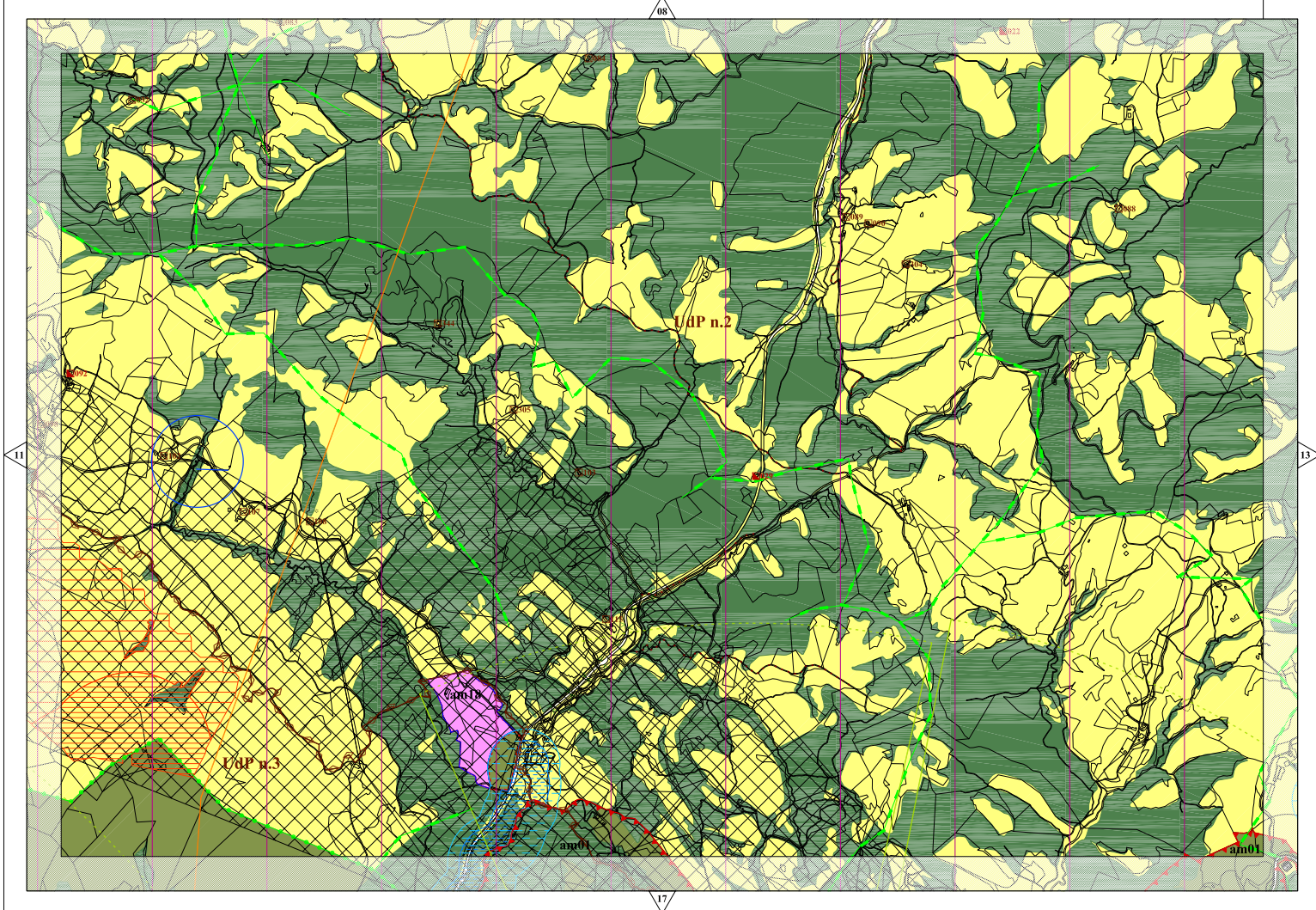


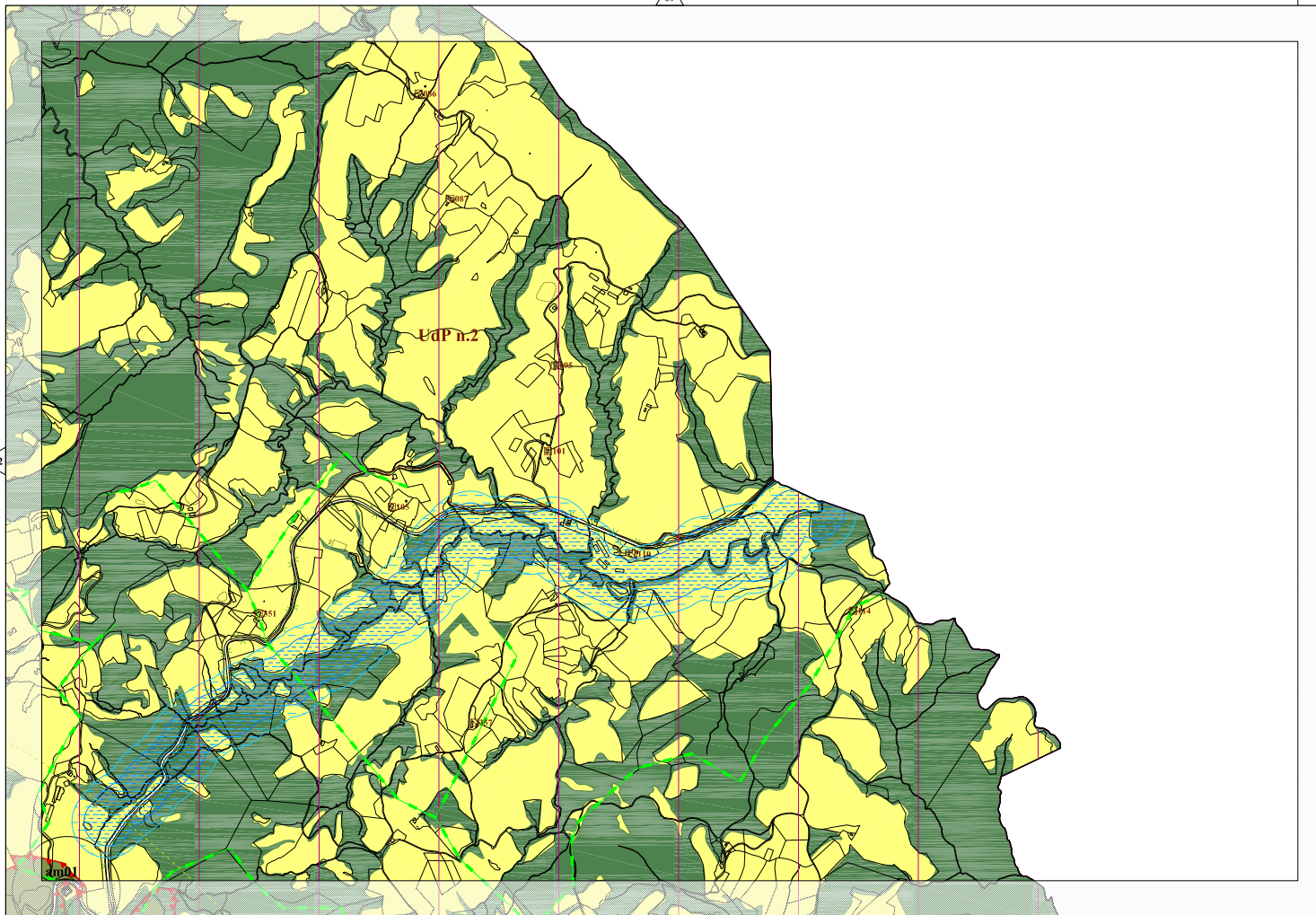








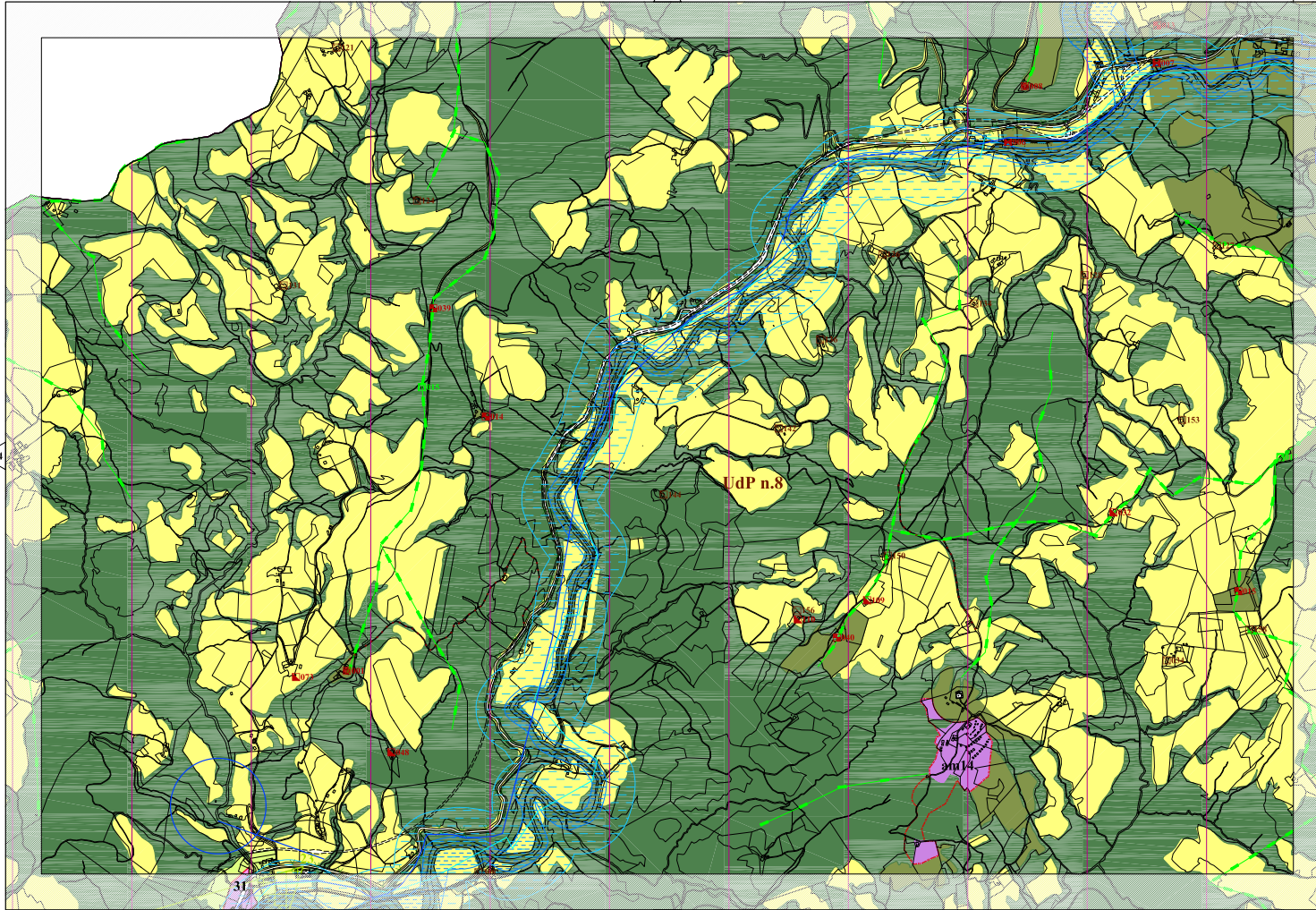


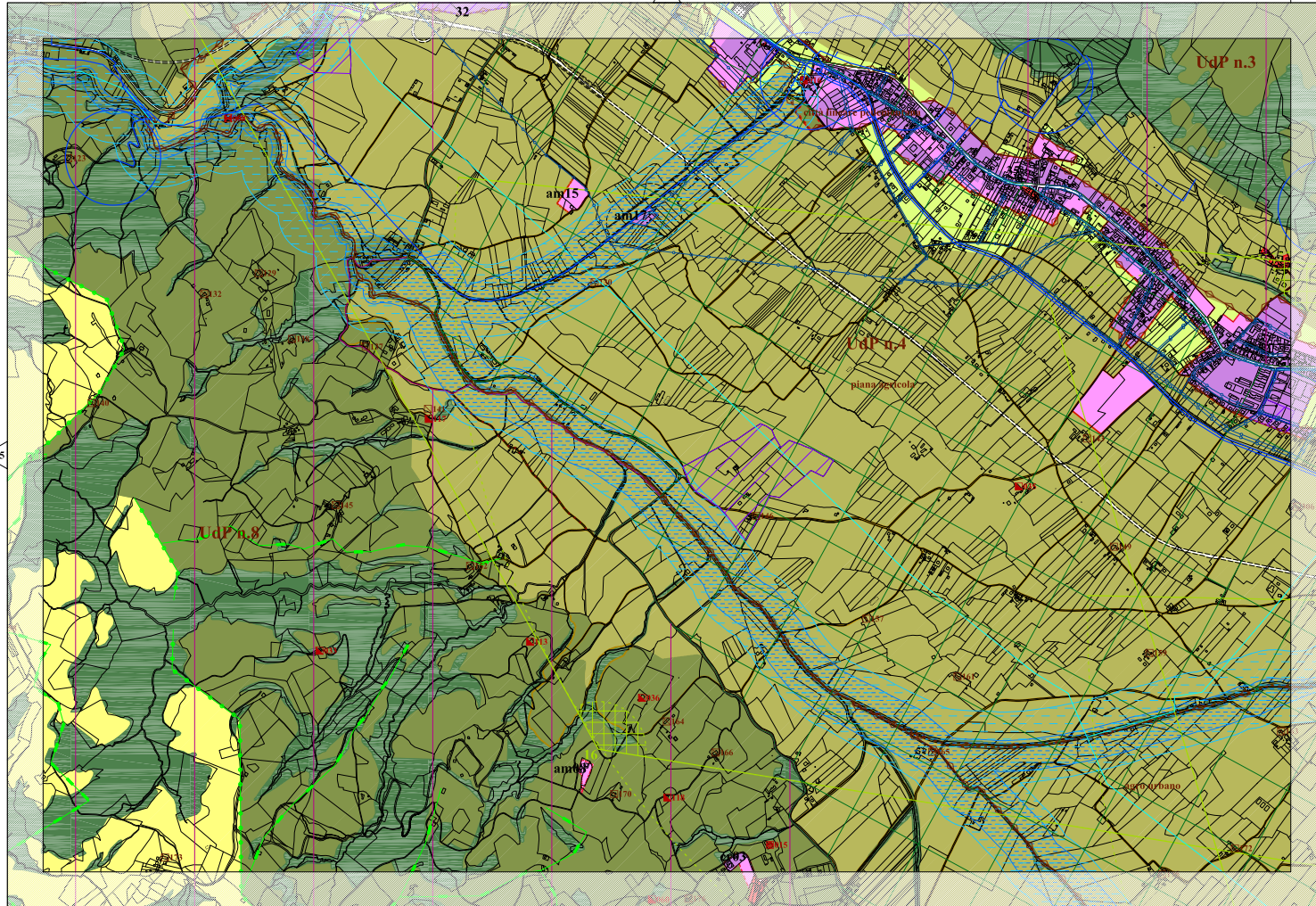


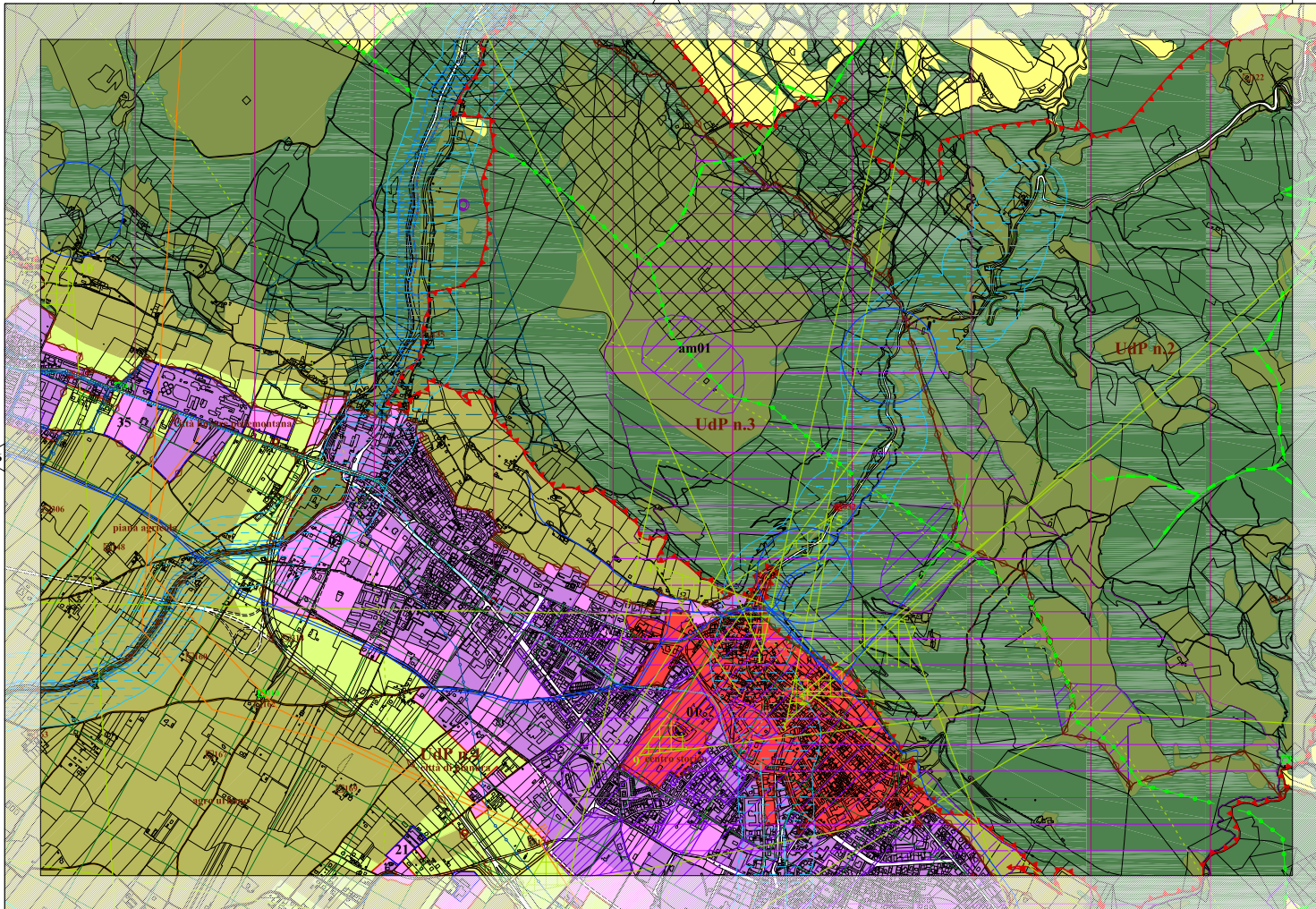


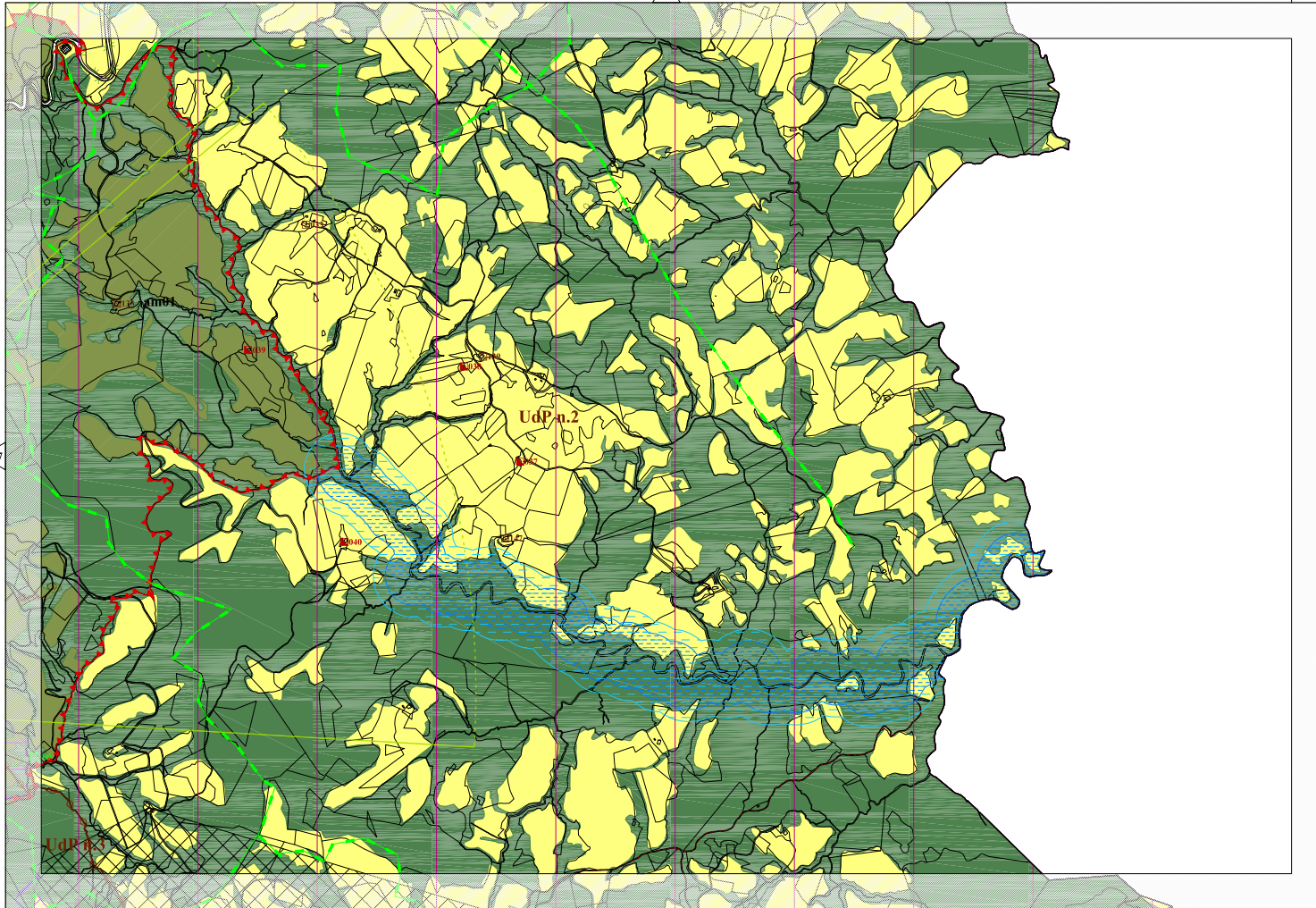
15

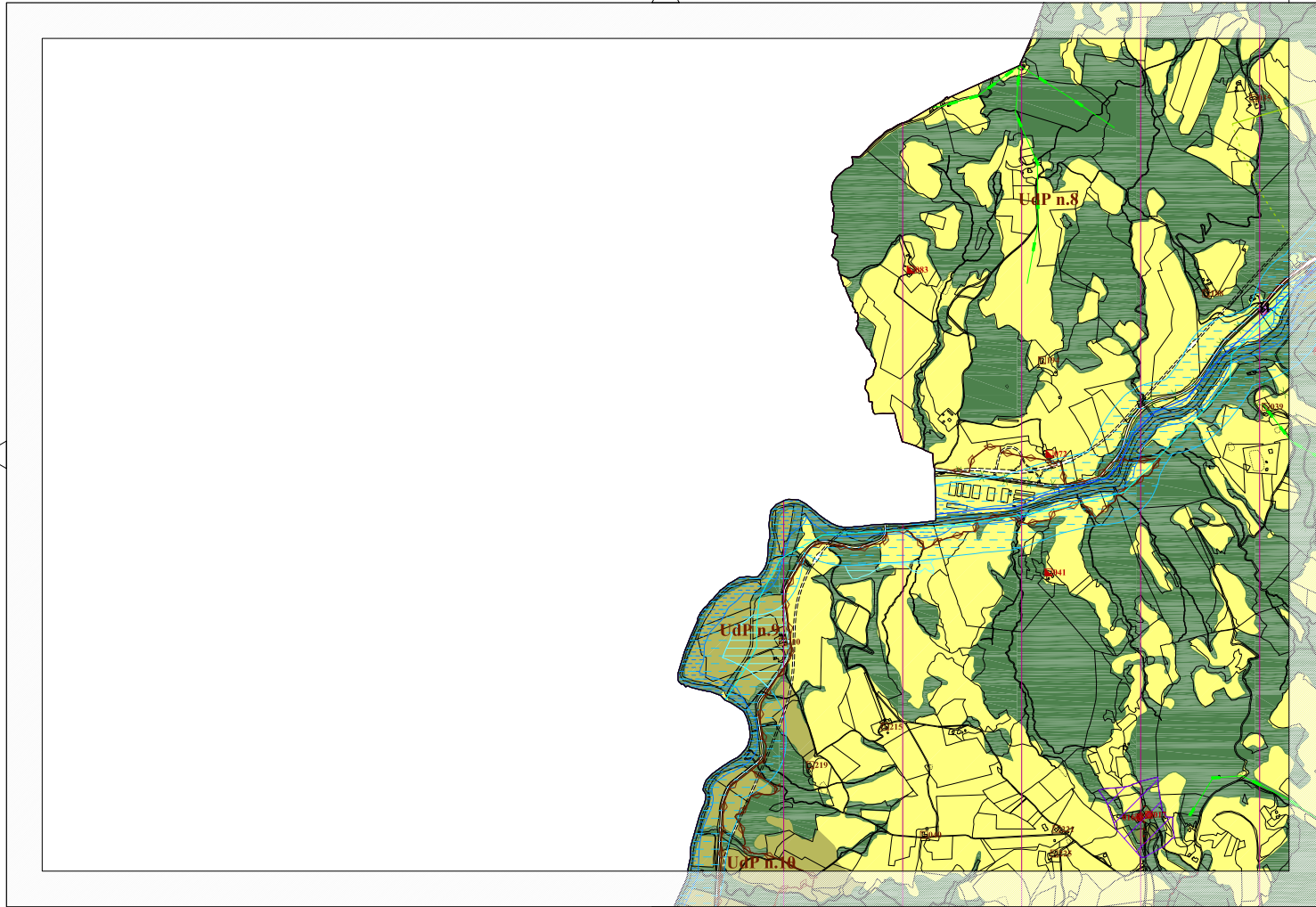
19

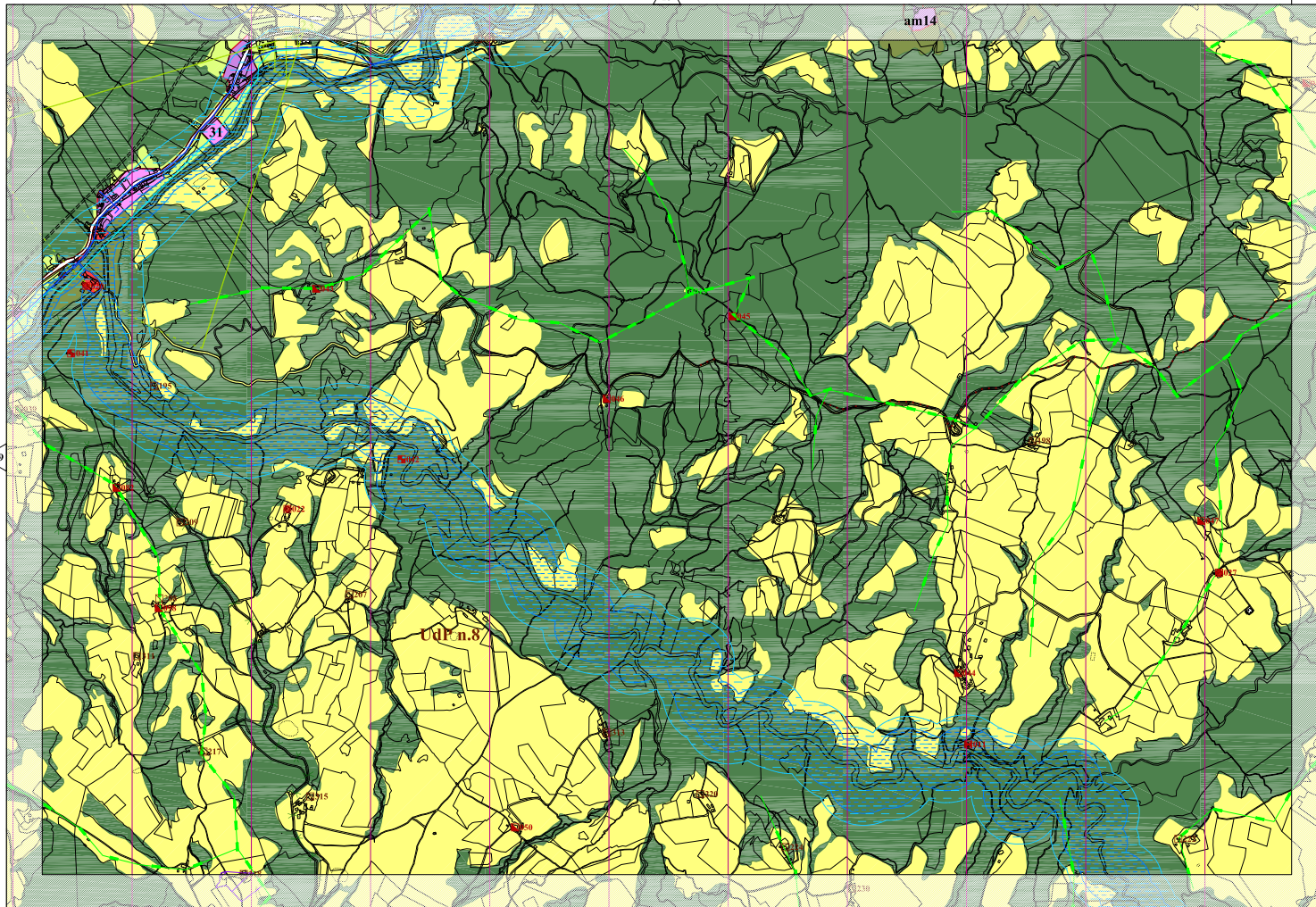


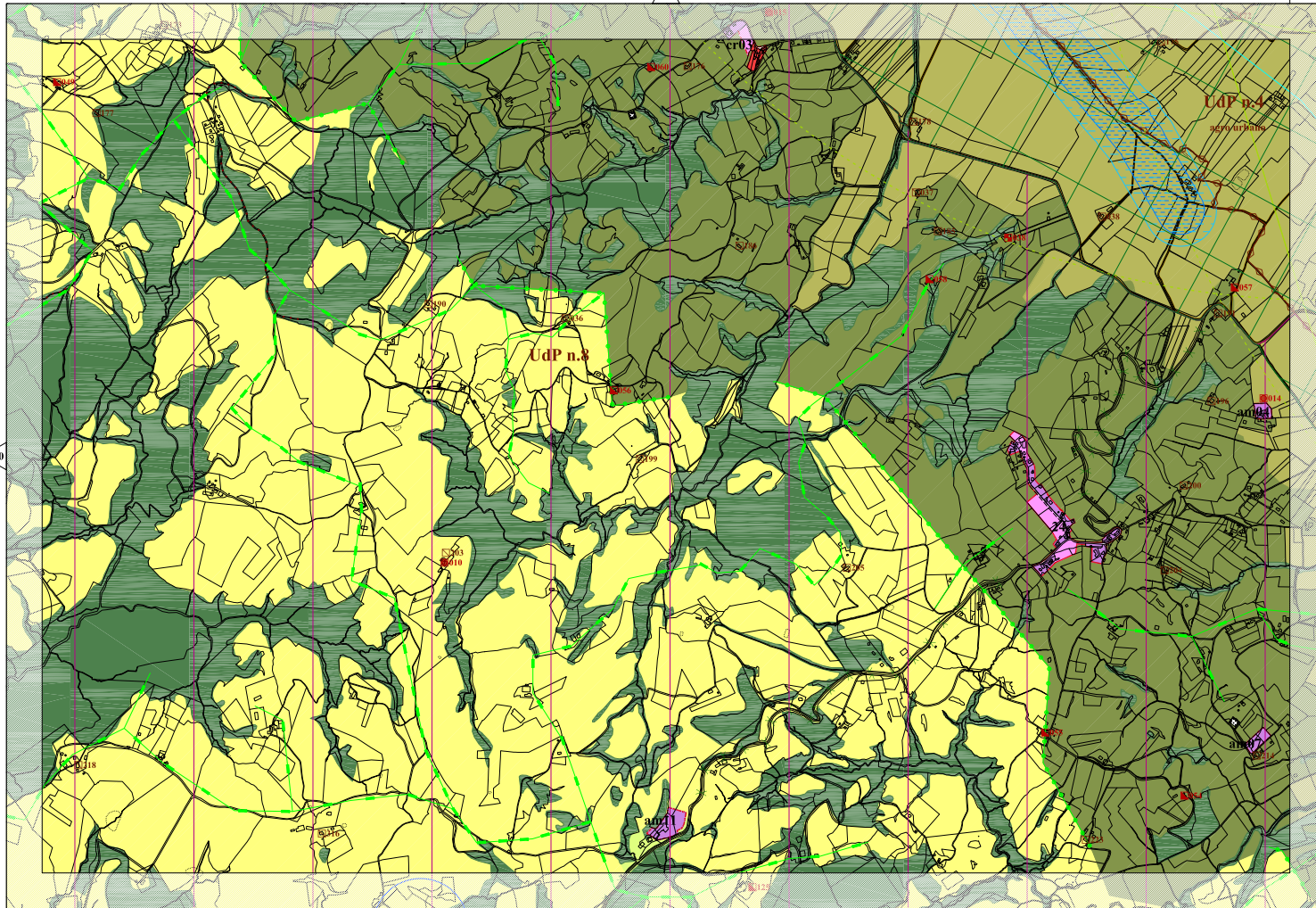


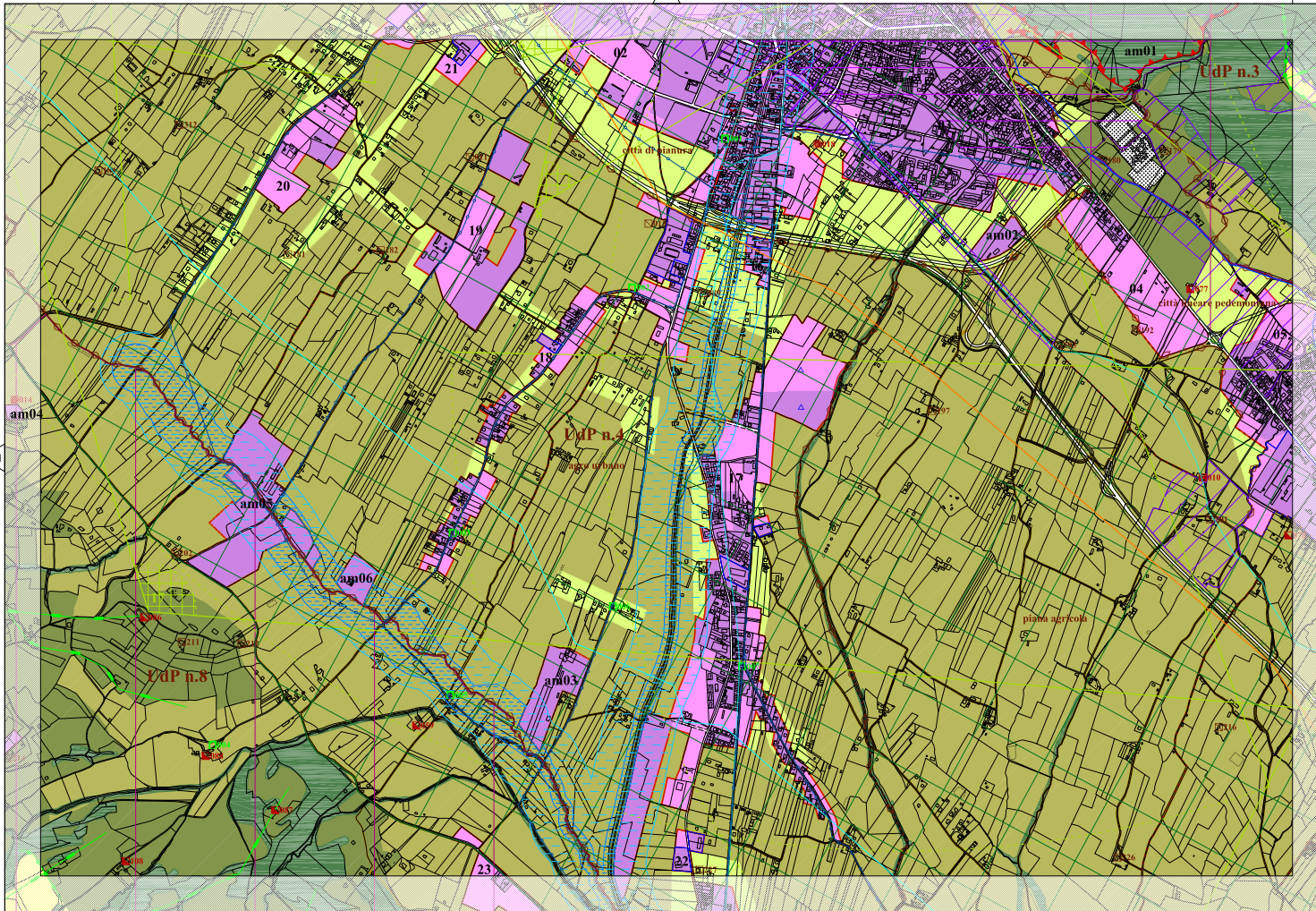


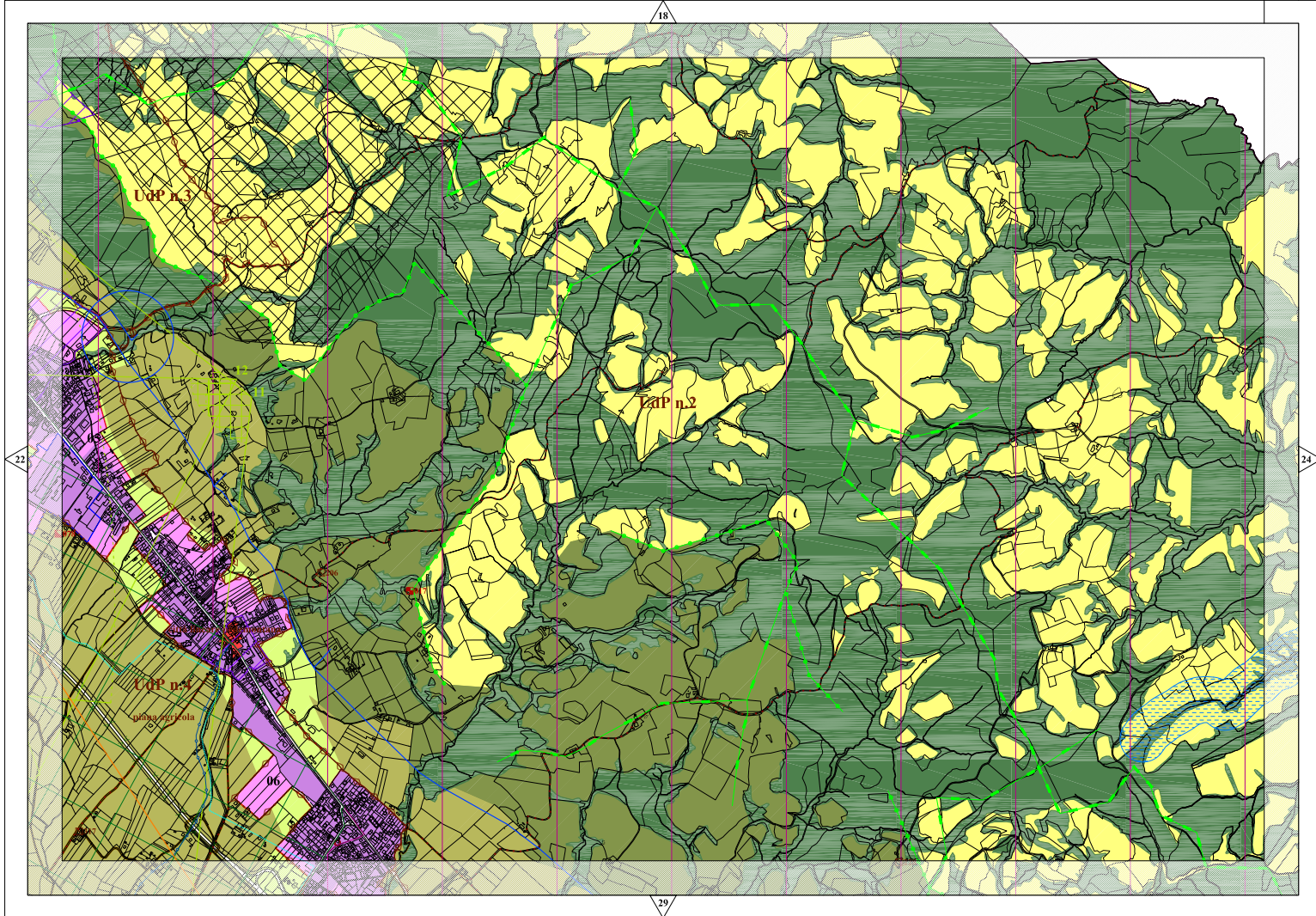




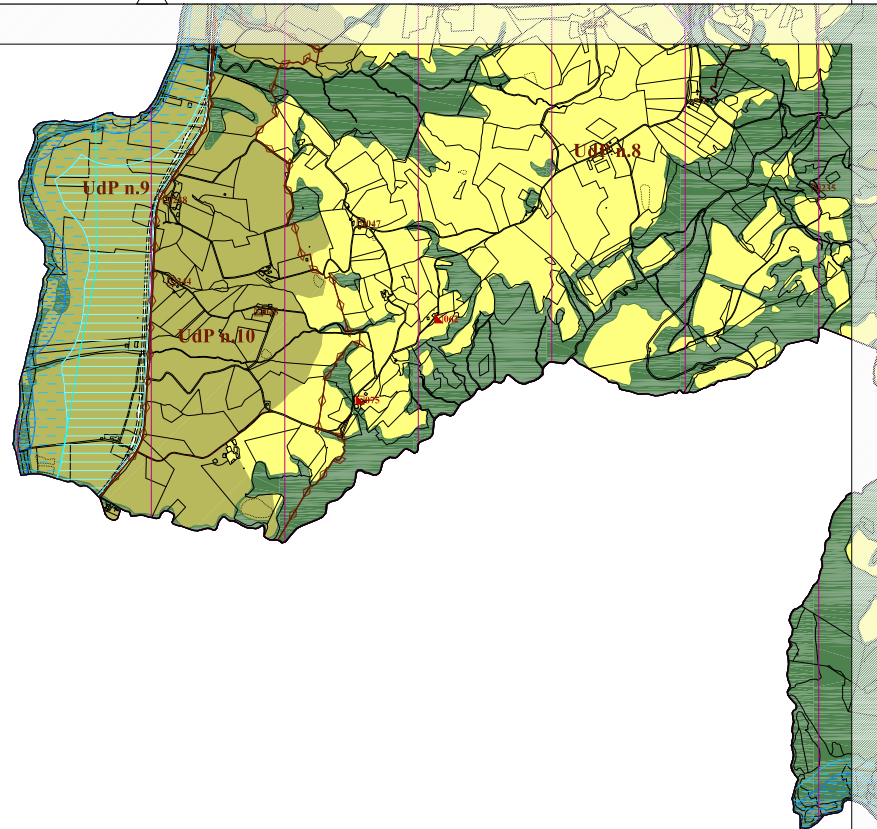


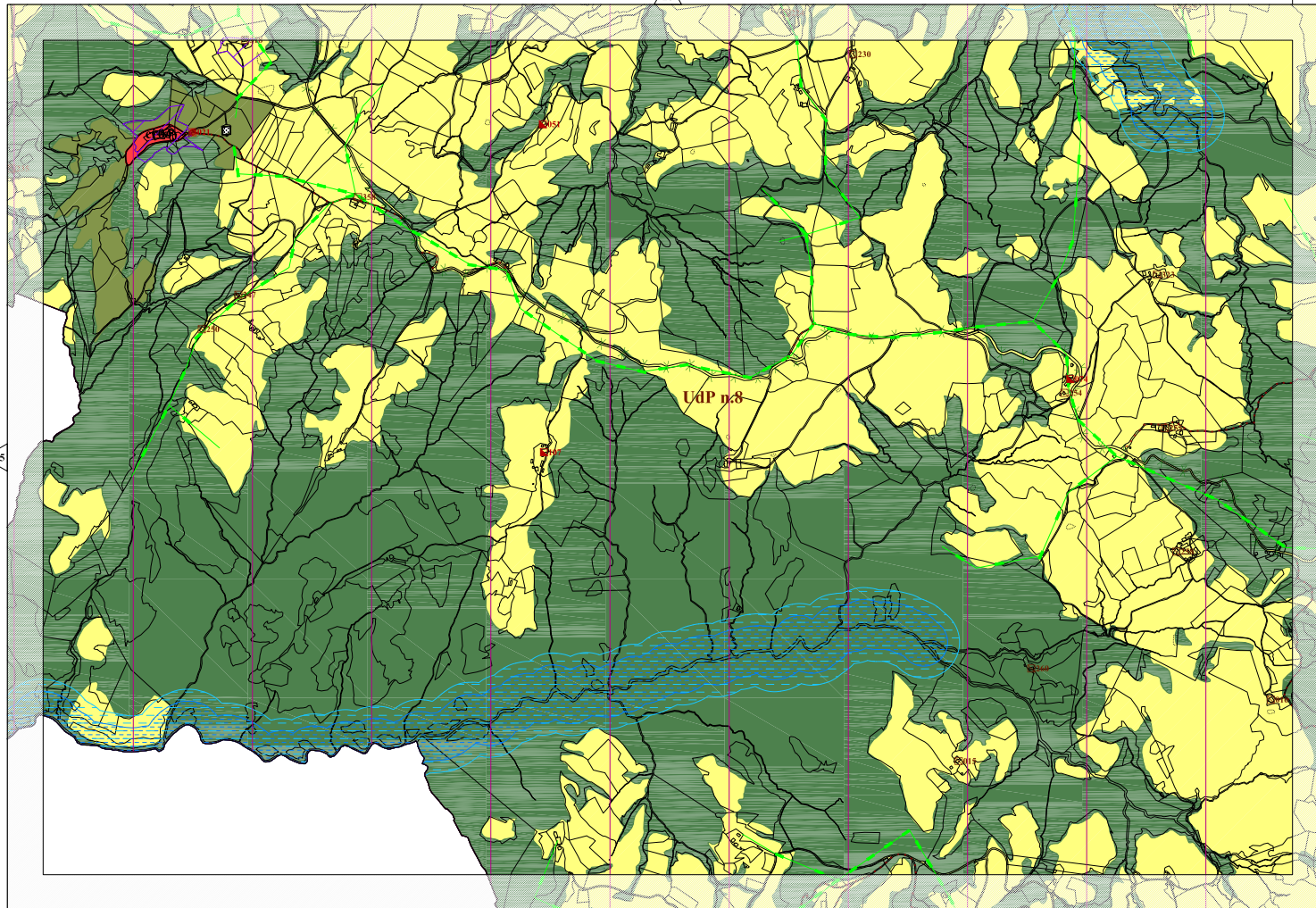


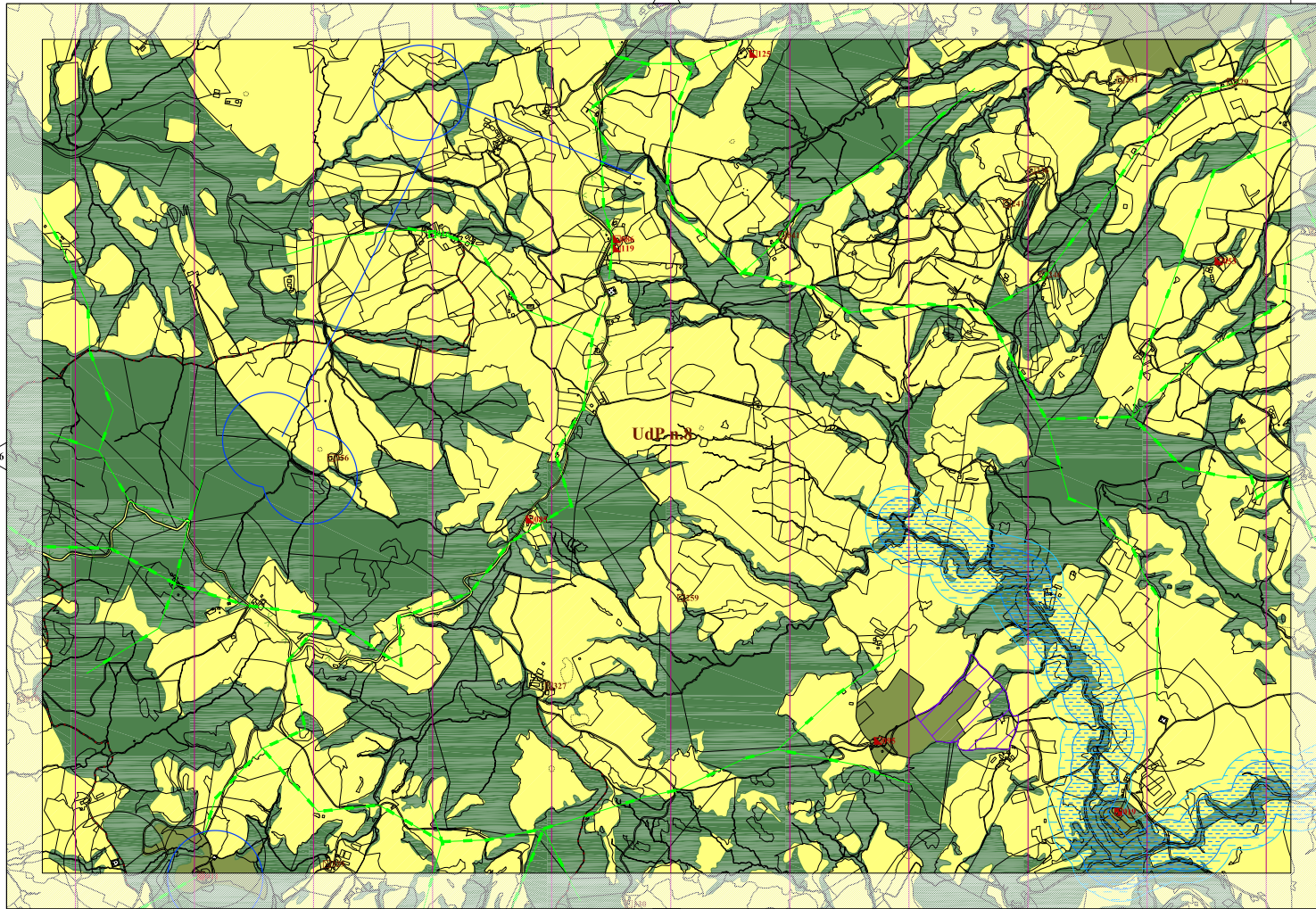


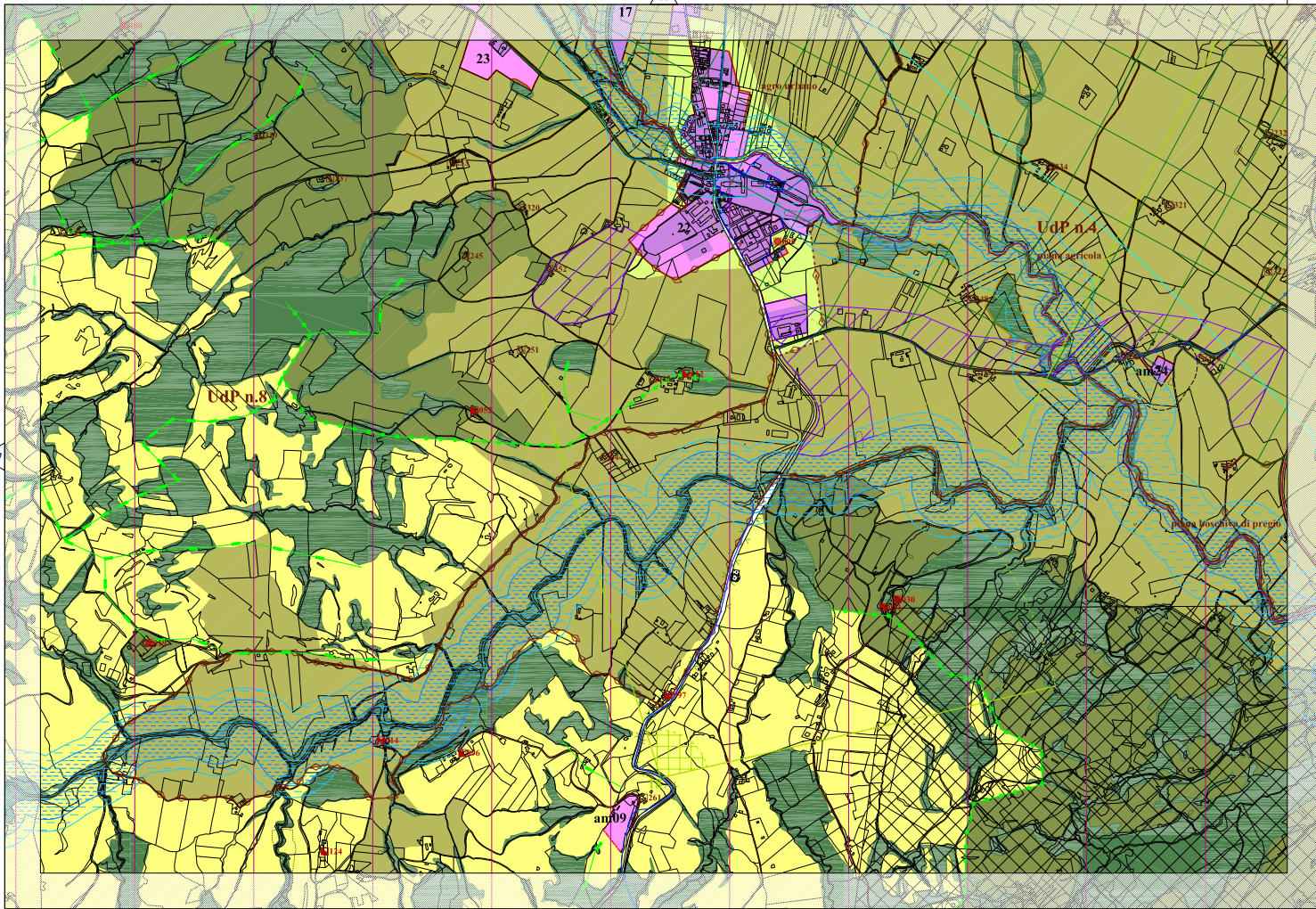


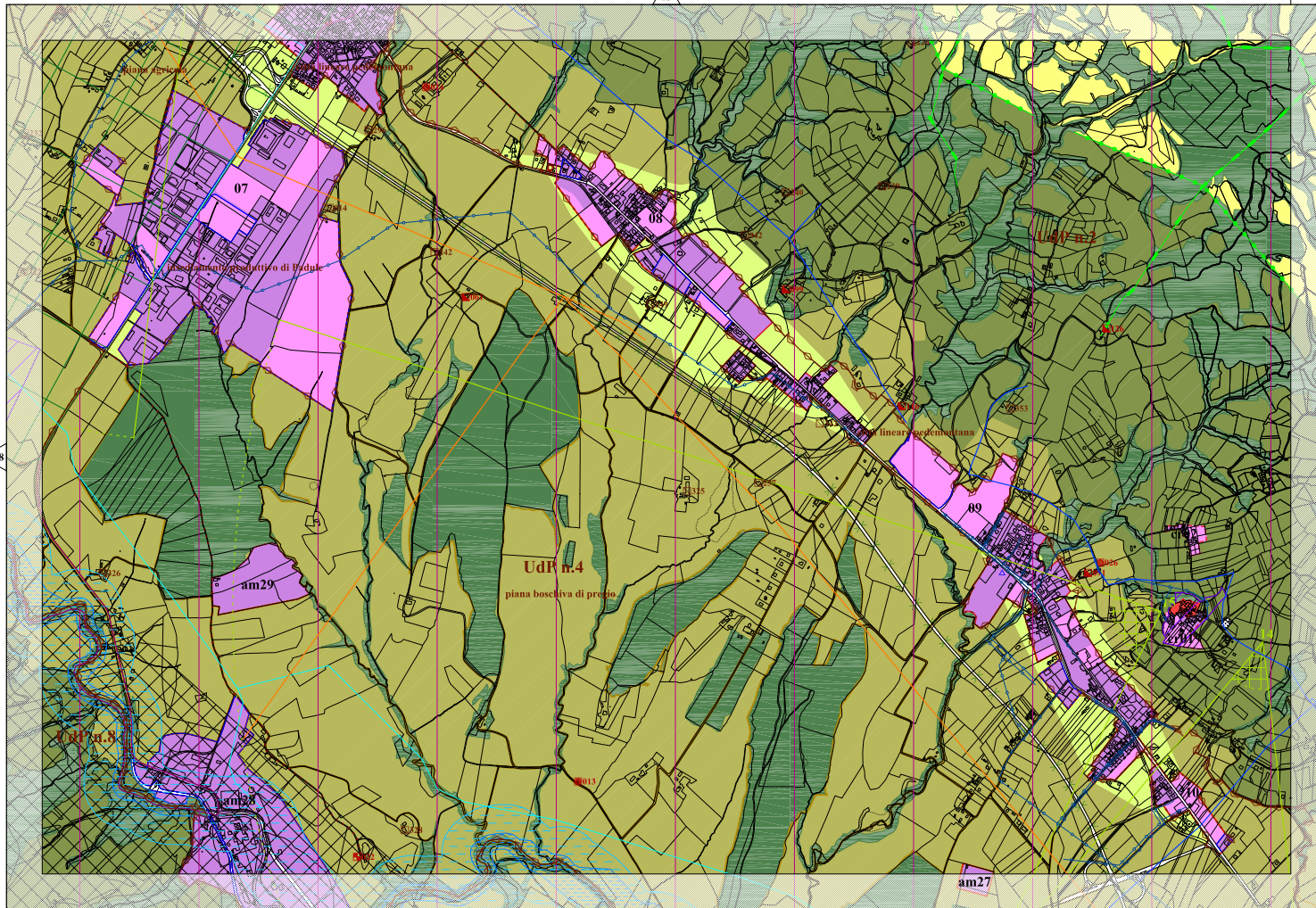


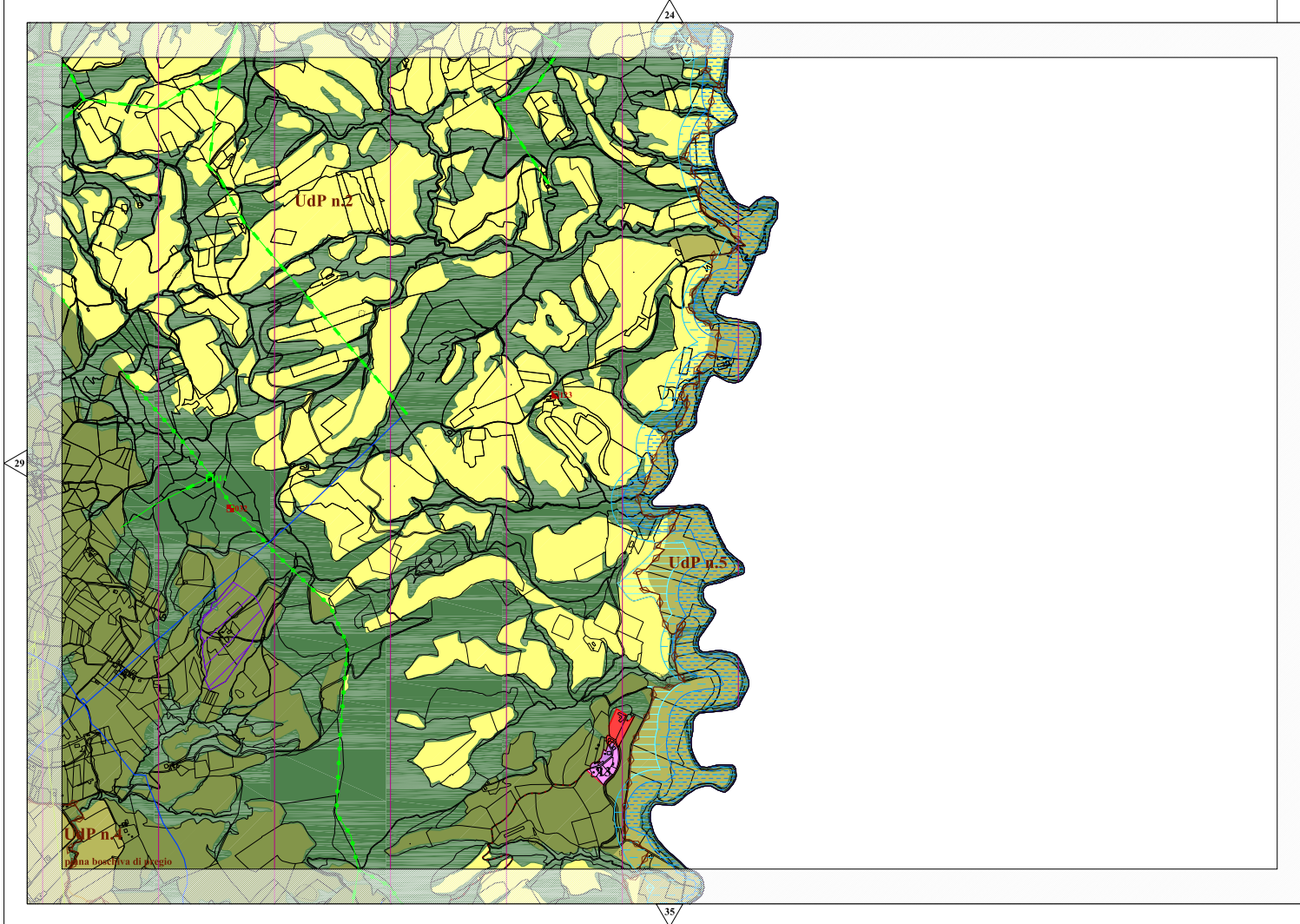


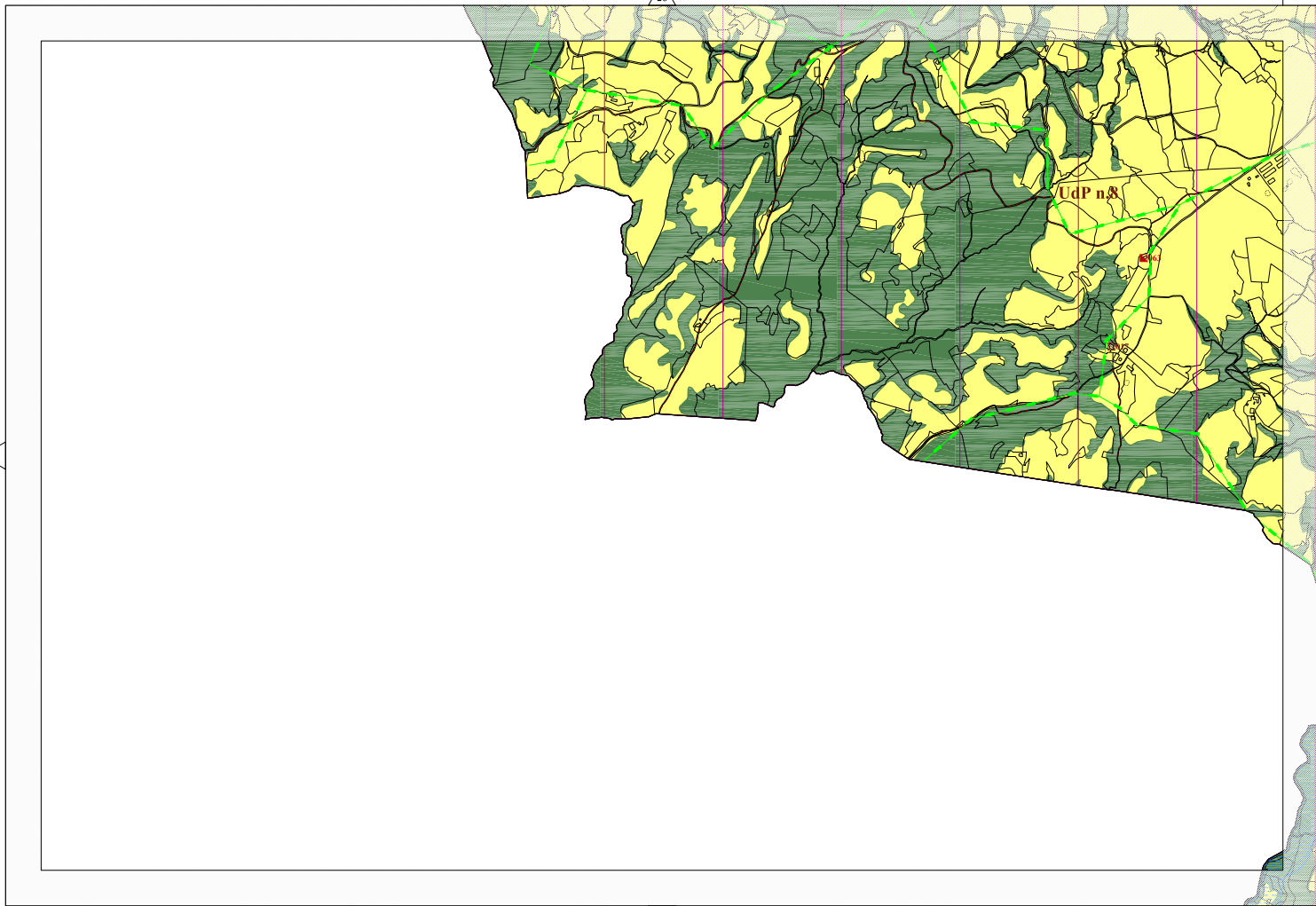


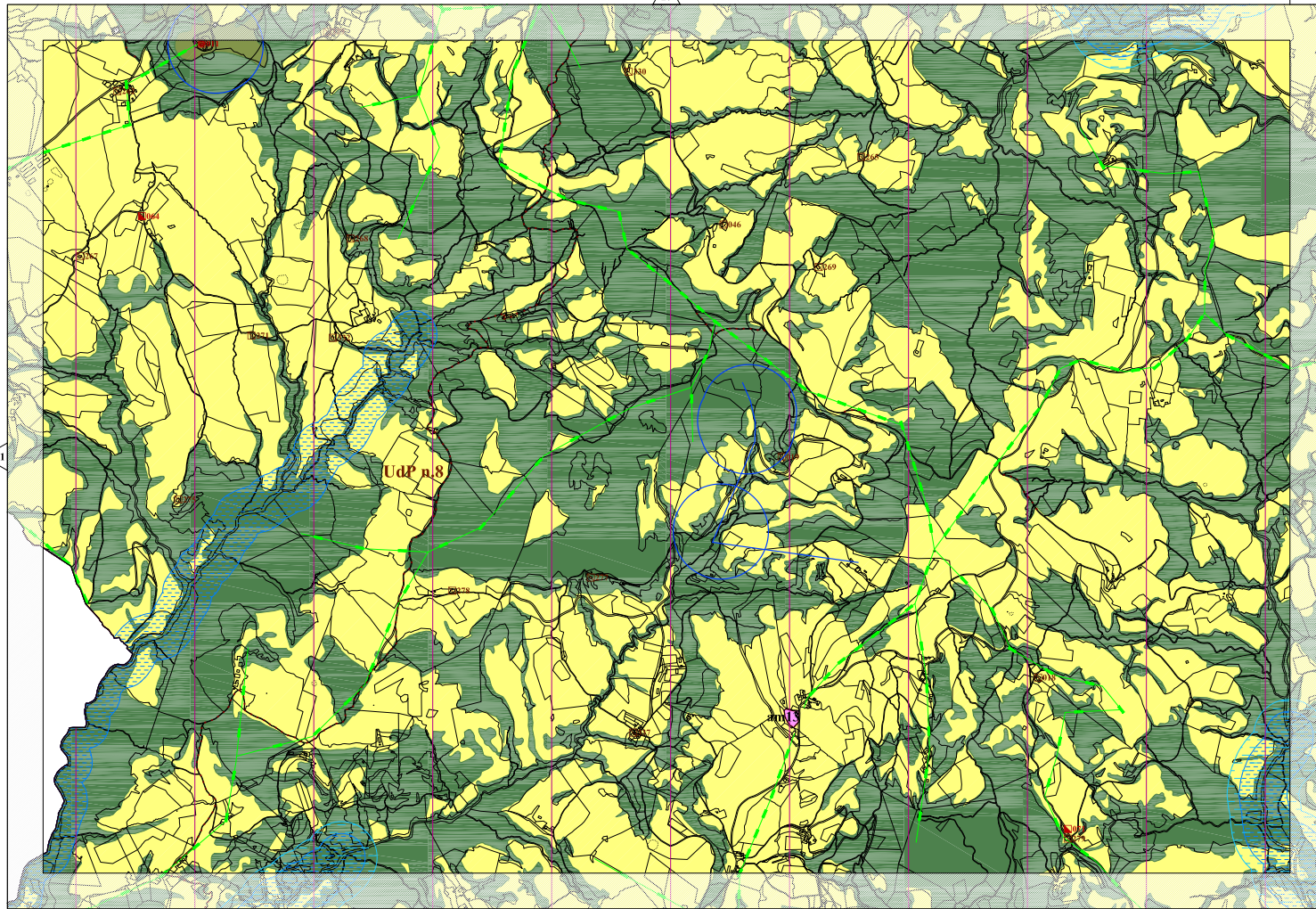


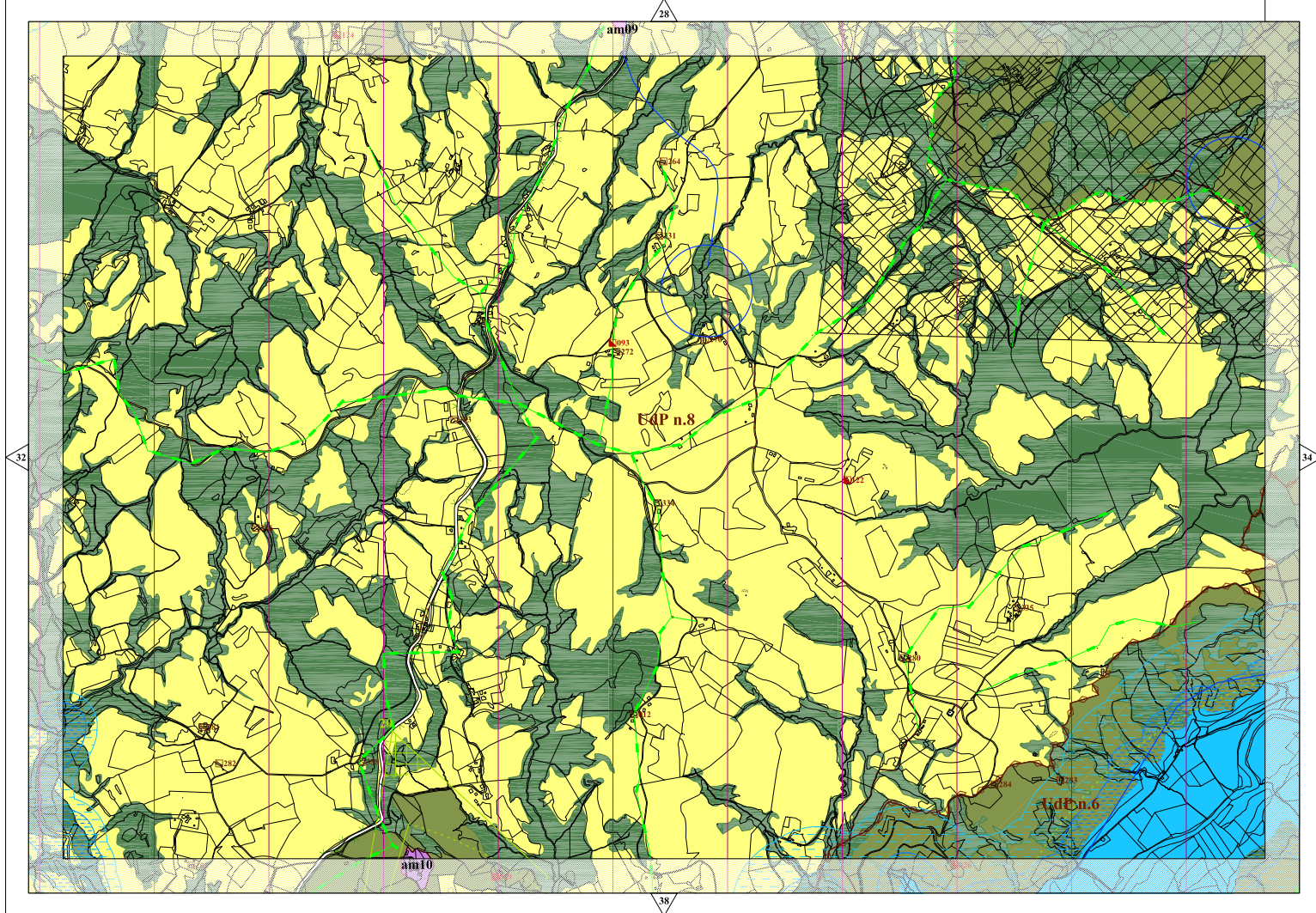


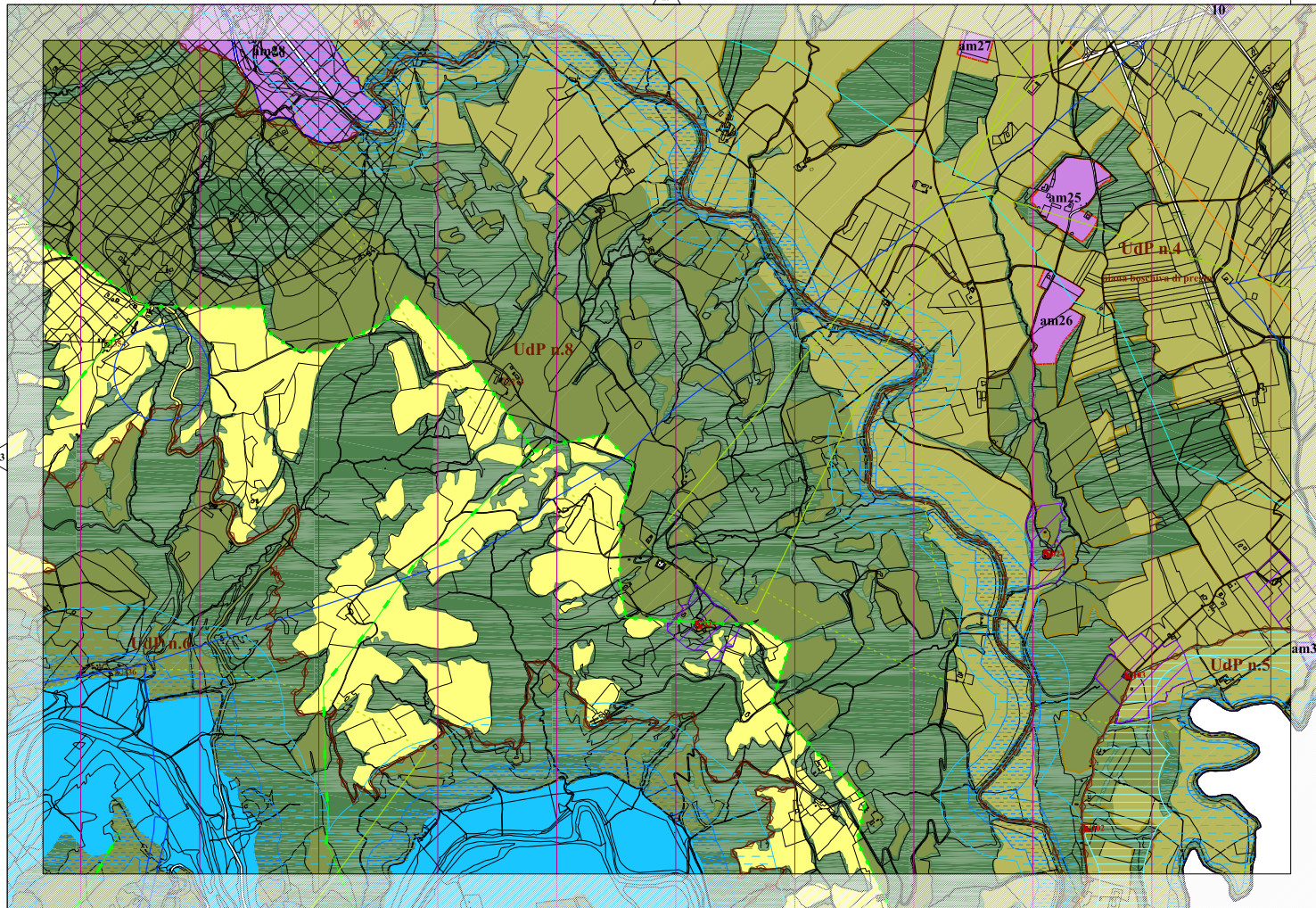


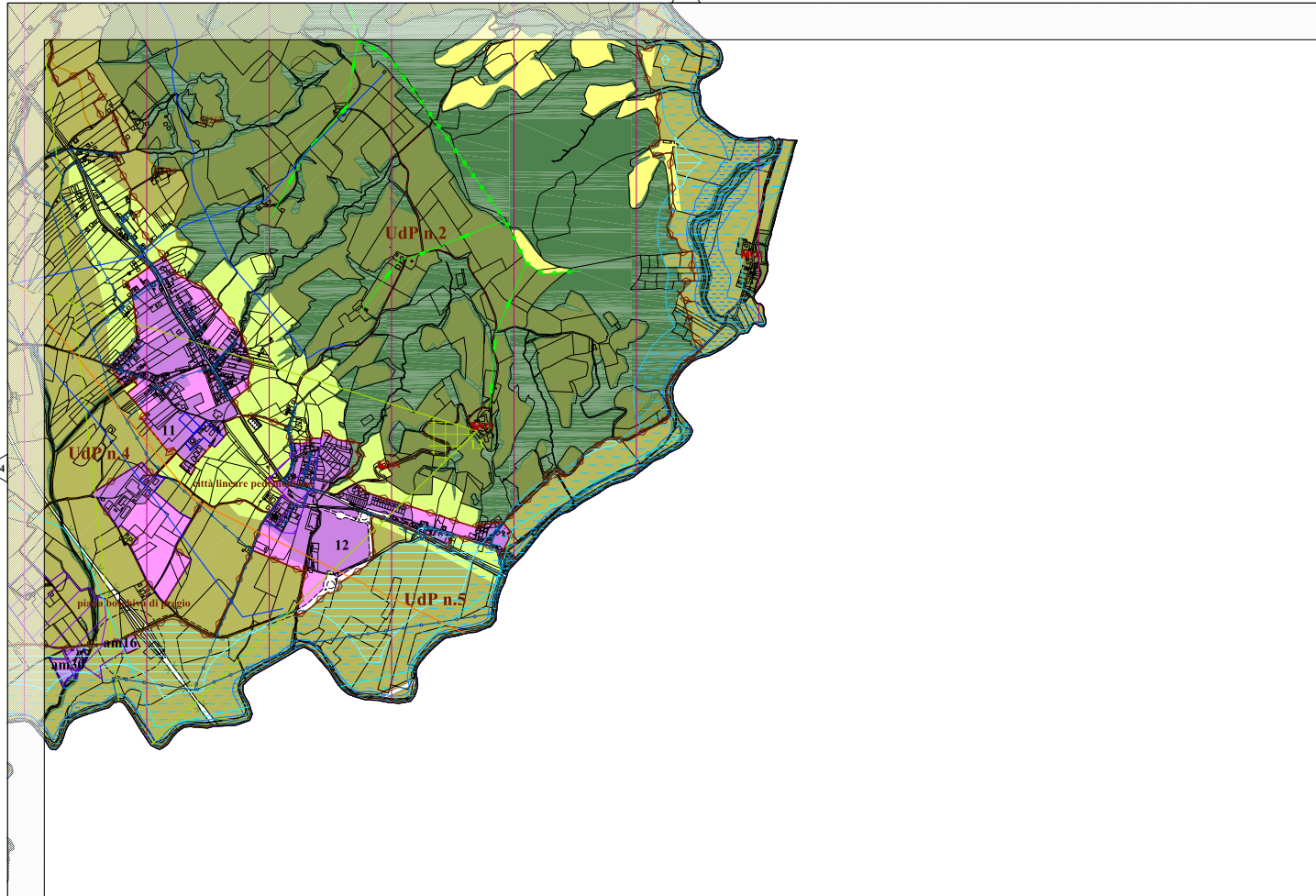


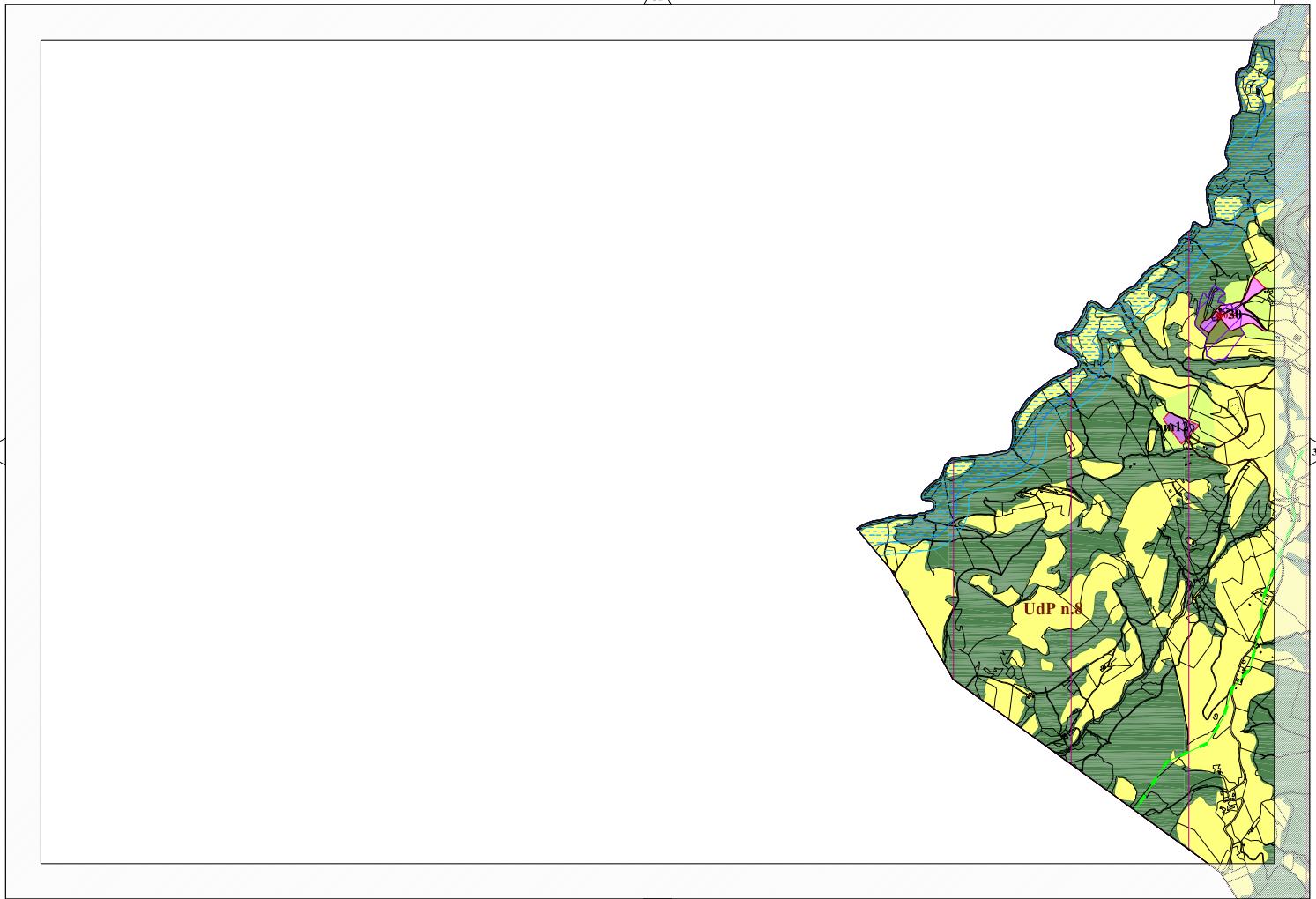












31

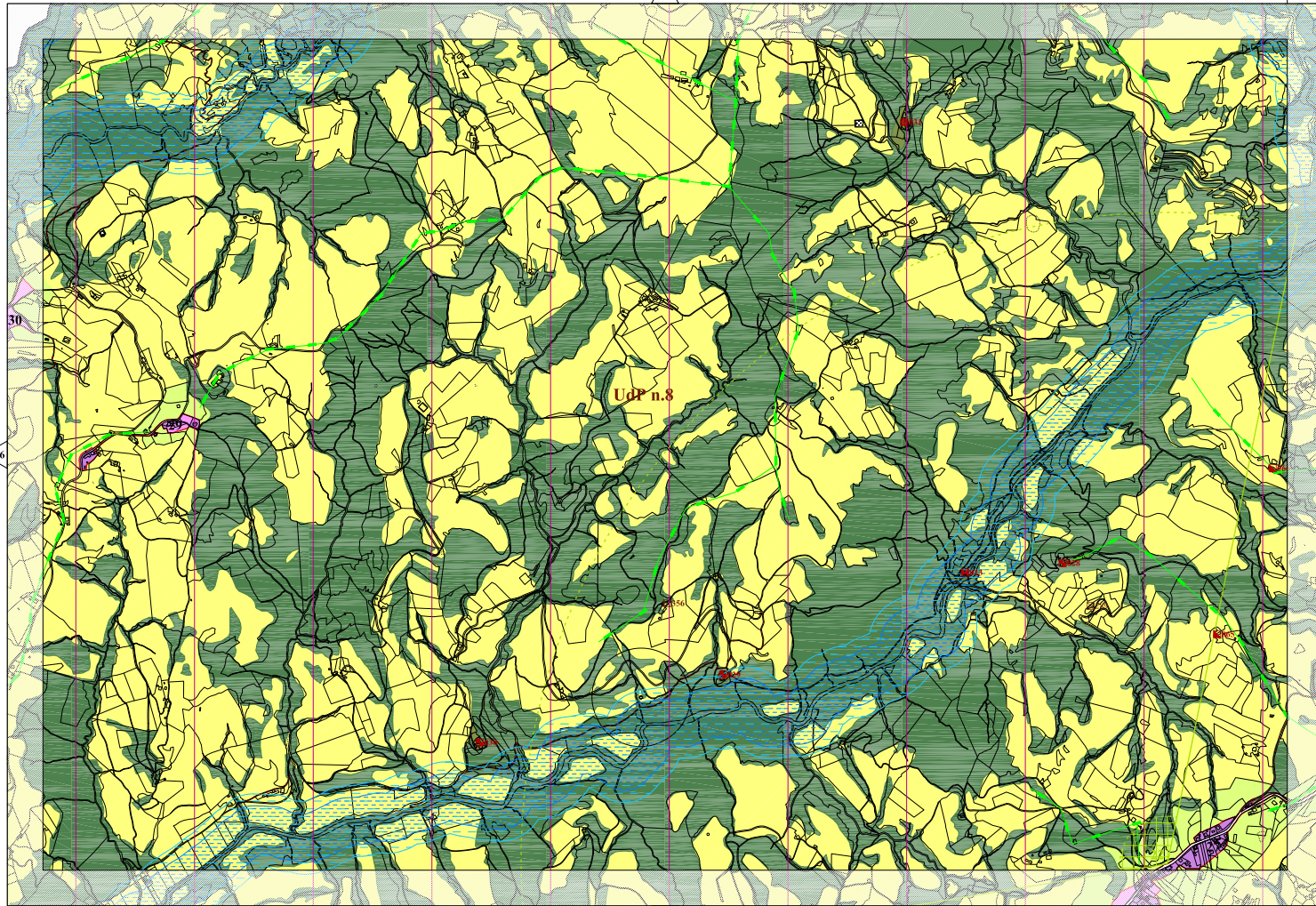
37

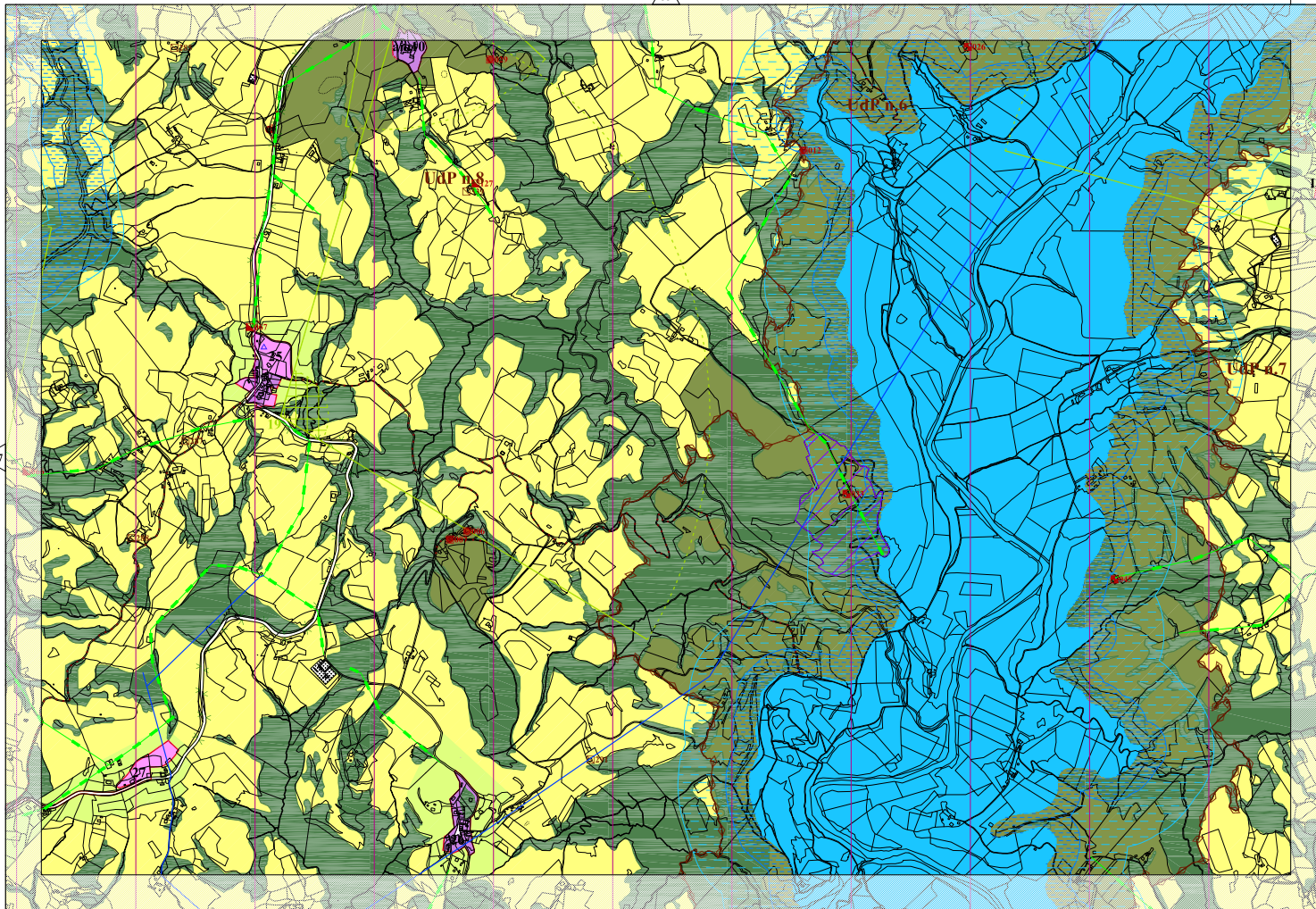
40

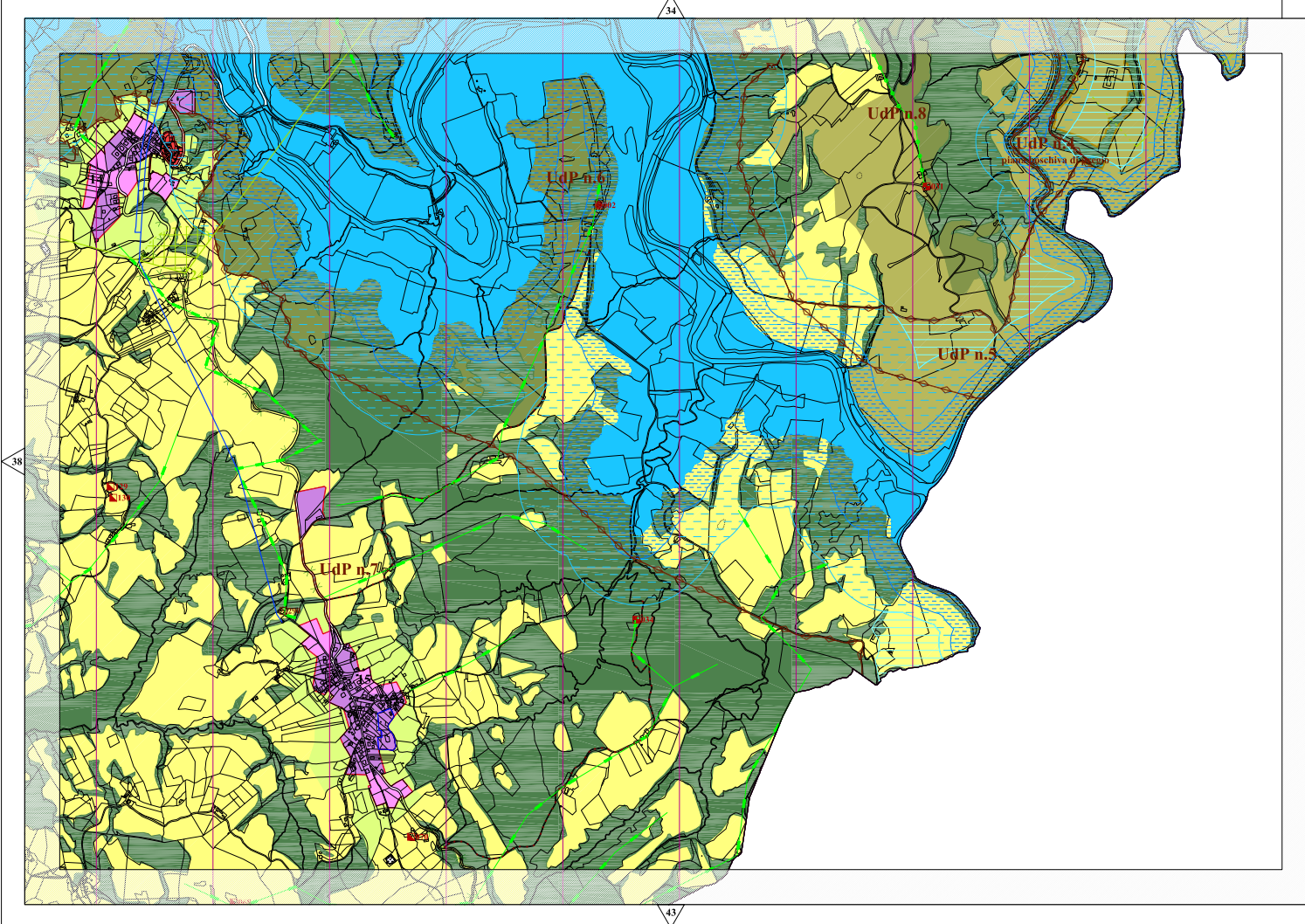
UdP n.8

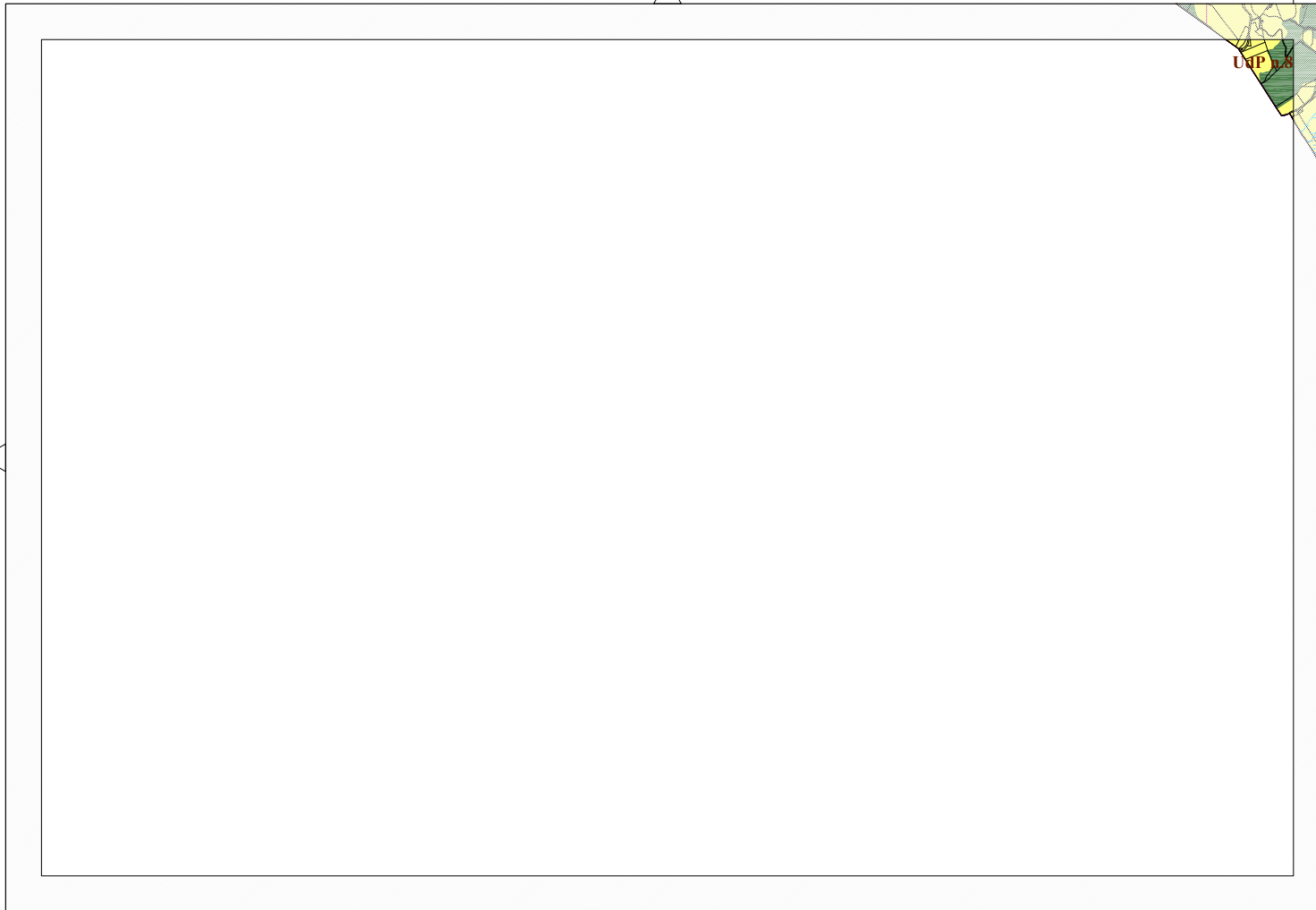
m.1.2

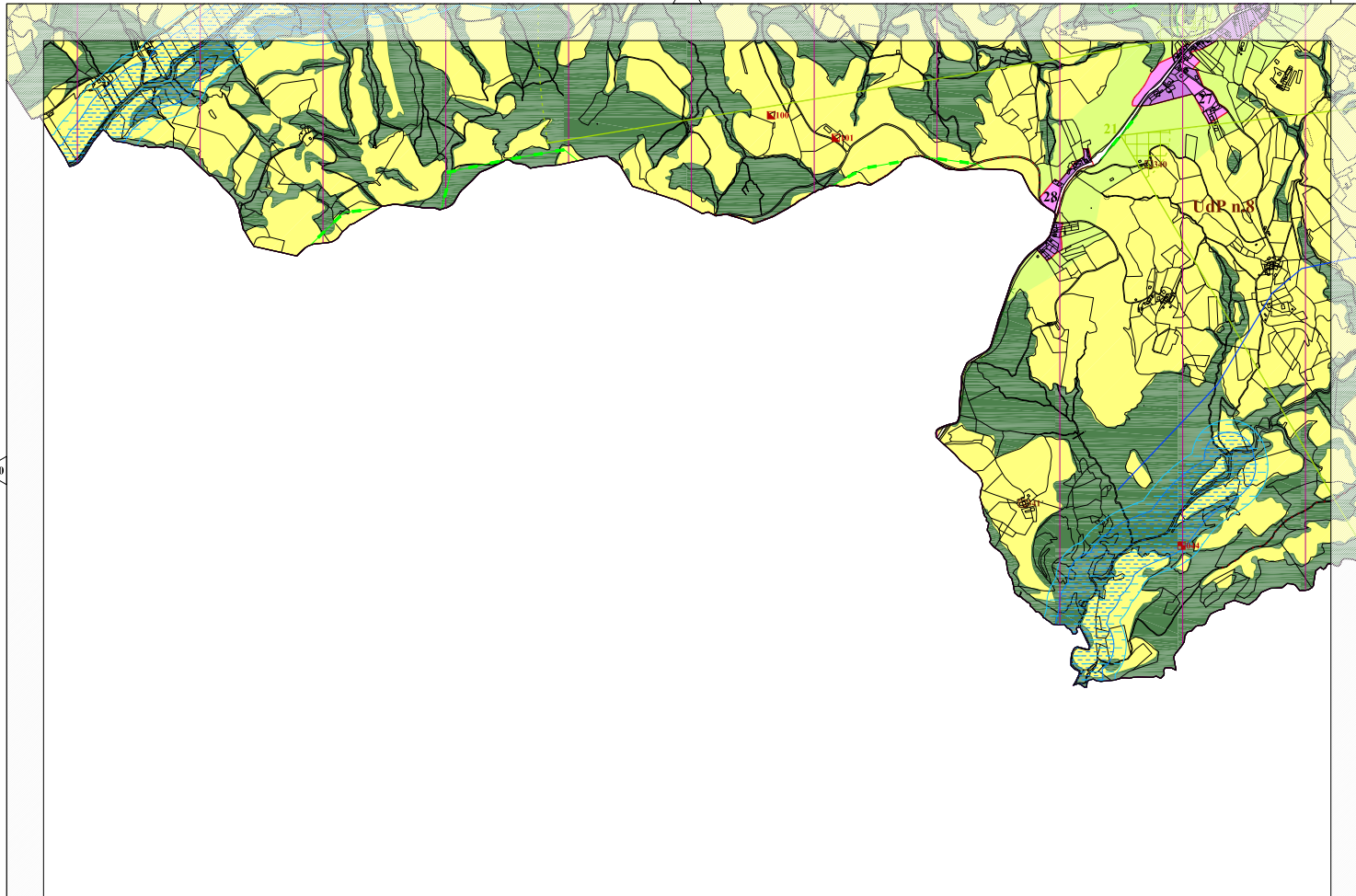
m.1.3

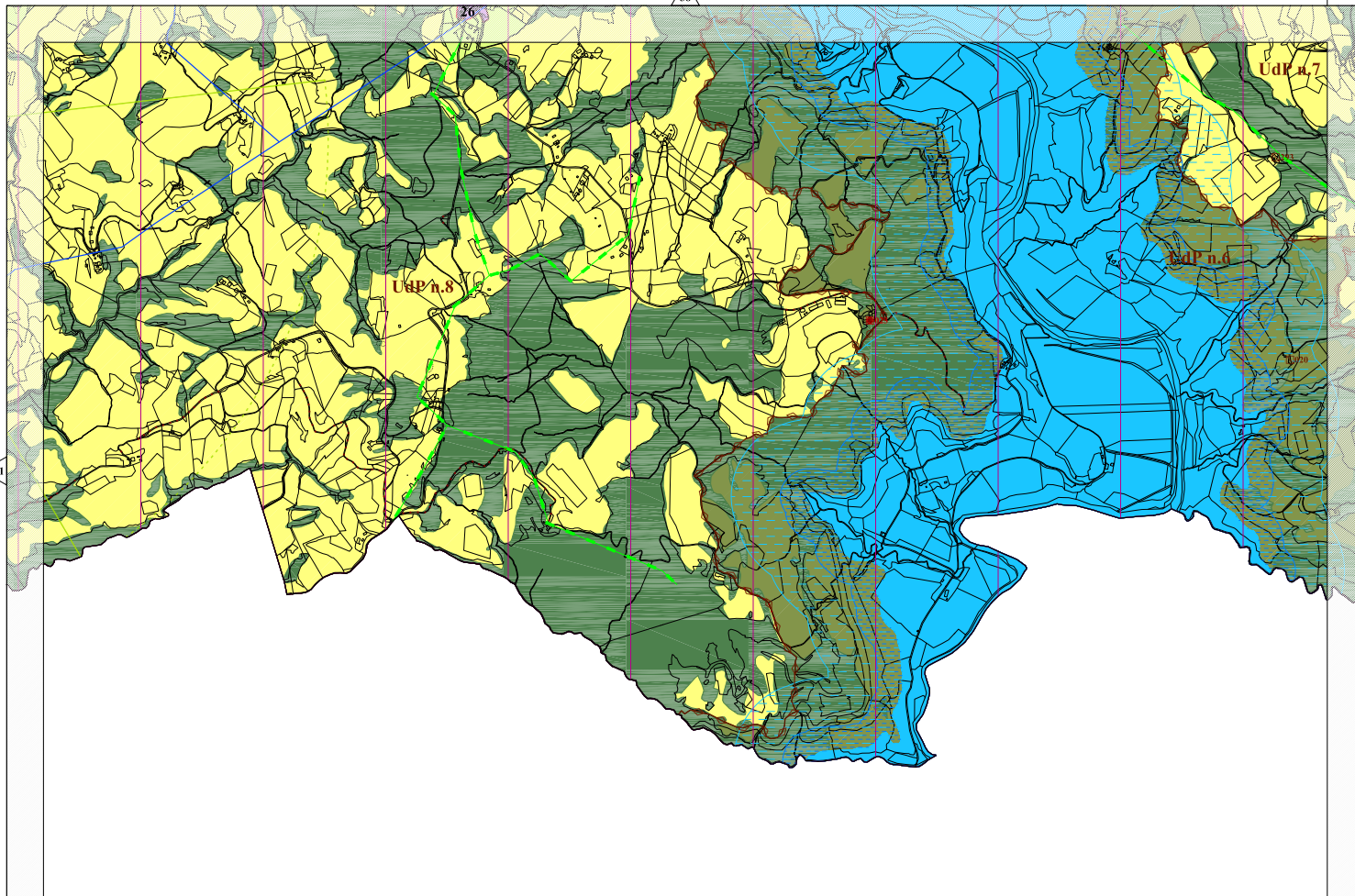


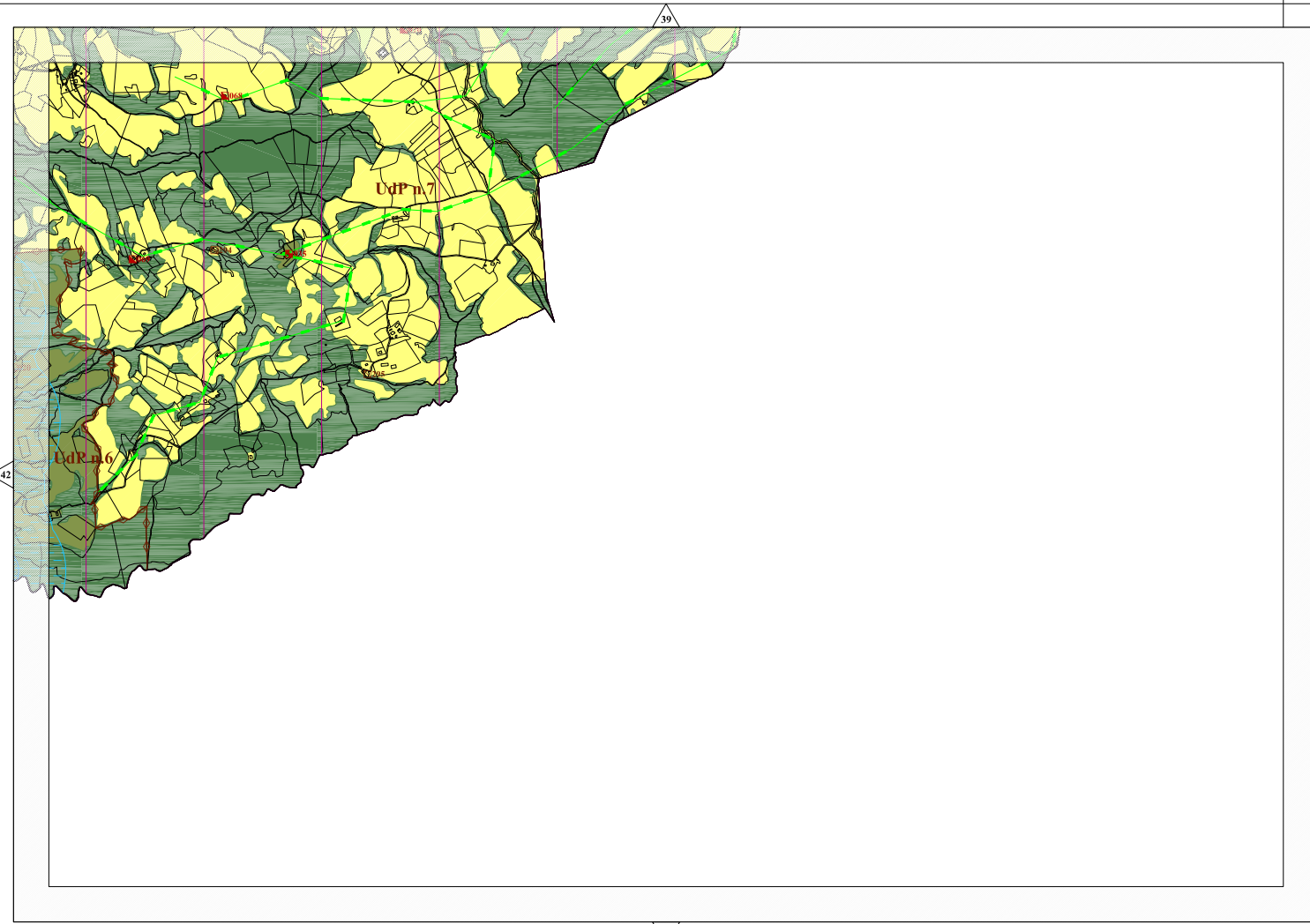


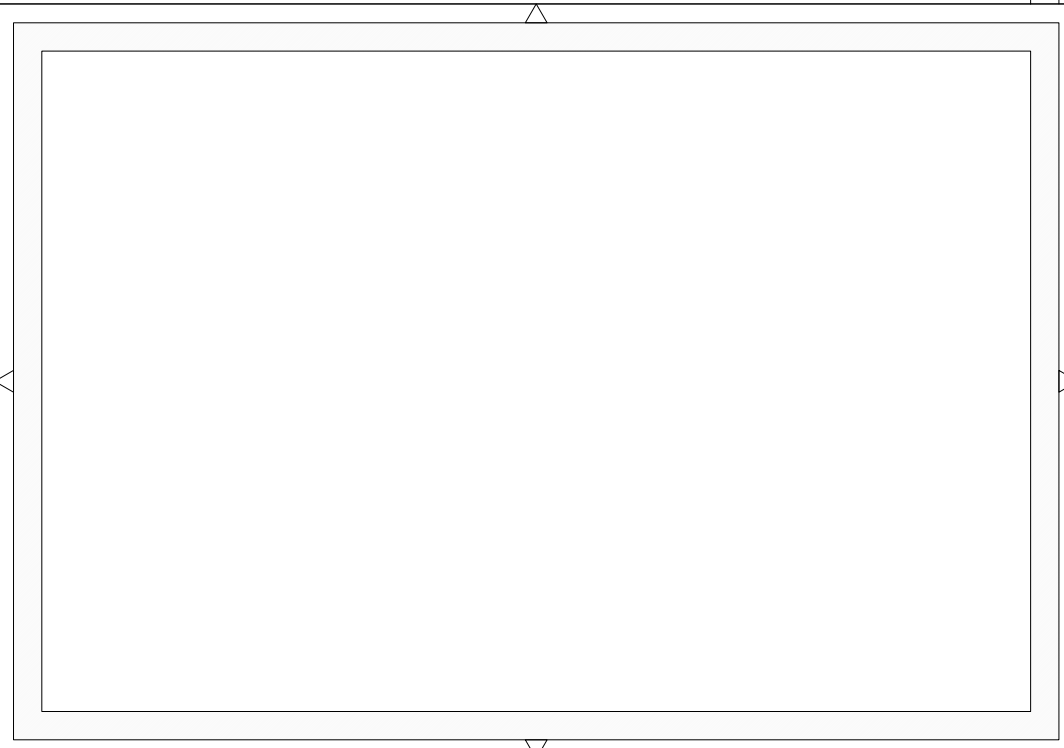












SISTEMA DELLE INFRASTRUTTURE PER LA MOBILITA'	
	Viabilità primaria: strade extracomuni esistenti
	Viabilità primaria: strade extracomuni secondarie esistenti
	Viabilità primaria: strade extracomuni secondarie di progetto
	Viabilità secondaria: strade extracomuni secondarie esistenti
	Strade locali esistenti
	Strade locali di progetto
	Strade vicinali
	Impianti per la distribuzione dei carburanti per uso autorizzato
SPAZIO URBANO	
	Città storica
	Città consolidate
	Città consolidate con previsione di spazi aperti
	Città della trasformazione
	Parchi
	Aree artigianali e industriali
	Aree di ricovero della popolazione
	Macchine urbane
SPAZIO RURALE	
	Aree di particolare interesse agricolo
	Aree di particolare valore storico-paesaggistico
	Aree agricole di protezione degli insediamenti
	Aree agricole
	Macchine dei centri rurali
	Macchine degli nuclei monofunzionali
	Insediamenti collinari e laghetti
	Stato della piana
	Beni culturali di interesse artistico e storico (art. 2 D. Lgs. 42/2004 s.m. e s.) - Territorio
	Beni paesaggistici di interesse storico, architettonico e culturale (art. 33, comma 5 L.R. 10/85) sistema dell'edilizia fortificata
	Beni paesaggistici di interesse storico, architettonico e culturale (art. 33, comma 5 L.R. 10/85) sistema dei nuclei
	Beni paesaggistici di interesse storico, architettonico e culturale (art. 33, comma 5 L.R. 10/85) edifici rurali
	Edifici di valore monumentale ed ambientale
	Aree boscate
	Boschi del Comune
	Parco del tesoro
	Fasce di rispetto dei fiumi e dei laghi
SISTEMA PAESAGGISTICO	
	Aree di interesse paesaggistico
	Aree di subappoggio paesaggistico dei centri d'acqua
	Unità di Paesaggio
	Abitoli paesaggistici
	Elementi di verde del territorio
	Critelli di preminente interesse paesaggistico
	Critelli principali
	Critelli secondari
	Casi visuali
	Aree di primo piano dei casi visuali
	Viabilità storica minore
	Ambito della contestazione romana
	Viabilità panoramica
	Aree di concessione per marza da cemento
	Aree di concessione di acque minerali
	Cava
	Chioschi
VINCOLI	
	Zone di rispetto dei cimiteri
	Fasce di rispetto degli impianti di depurazione
	Aree sottoposte a vincolo archeologico
	Zone di interesse archeologico
	Aree inedite archeologiche
	Aree sottoposte a vincolo paesaggistico-ambientale
	Terroni vincolati per scopi idrogeologici
	Metanodotti ad alta pressione
	Metanodotti a media pressione
	Linee elettriche ad alta tensione
	Candenti principali occupazione
	Aree di subappoggio delle risorse idriche - fasce di rispetto
	Collettori principali fognature
ENERGIE RINNOVABILI	
	Aree potenzialmente compatibili per l'installazione di impianti per la produzione di energia elettrica da fonte eolica
	Aree a compatibilità condizionata per l'installazione di impianti per la produzione di energia elettrica da fonte eolica