

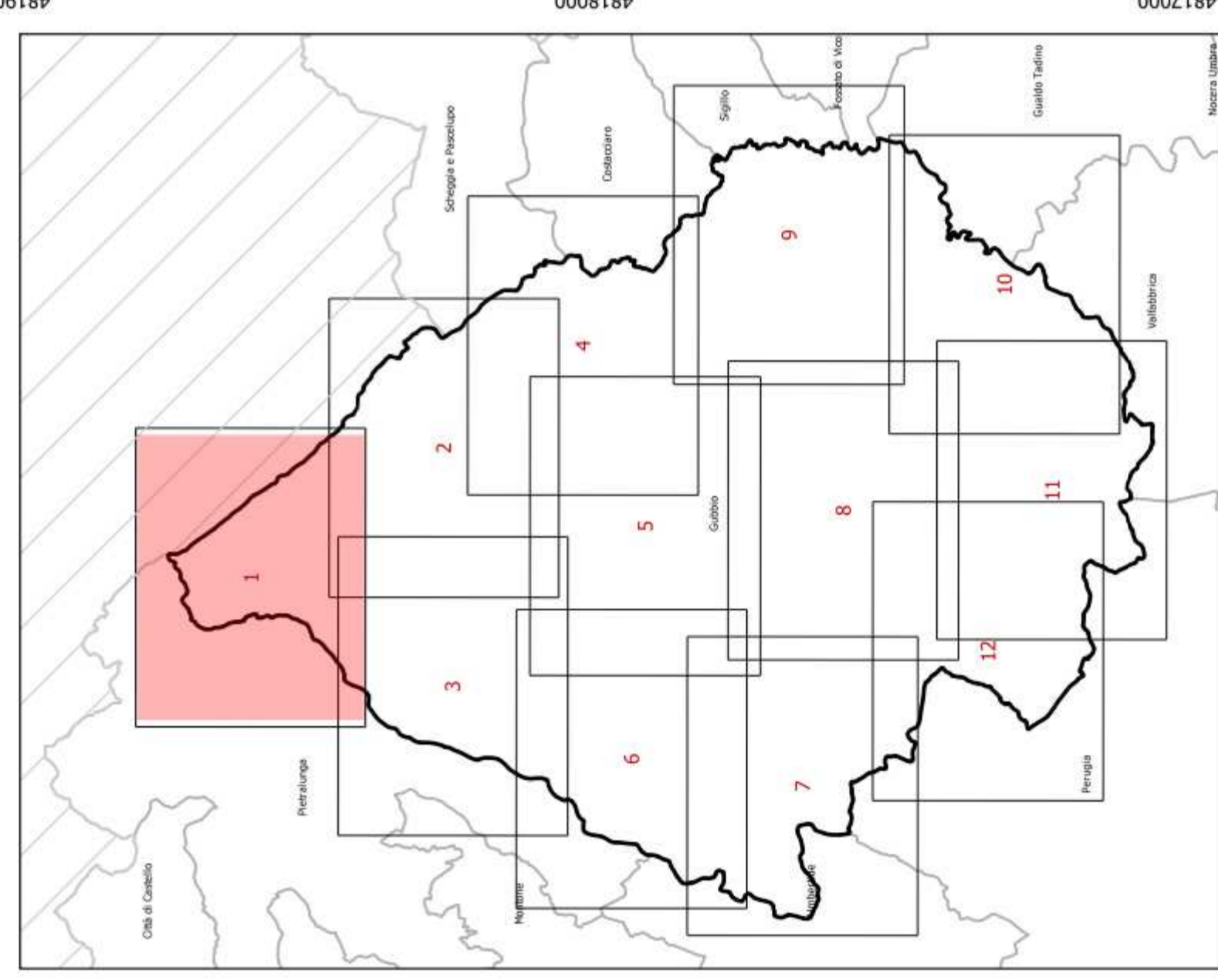
# CARTA DEL RISCHIO IDRAULICO – TAV. 1



**Comune di Gubbio (PG)**

Regione Umbra

Anno 2022



## Legenda

- Are di Attesa
- Carabinieri Forestali
- Vigili del Fuoco
- Guardia di Finanza
- Area di Accoglienza (Riserva)
- C.R.I.
- Croce Rossa Italiana
- Area di Accoglienza Ospita
- Ospedale
- Area di Ammassamento
- C.O.C.
- Centro Operativo Comunale
- Presidio 118
- Polizia Locale
- Confine Comunale
- Municipio
- Regione Marche
- Magazzini e Depositi
- Rischio Idrografico
- Volontariato
- Ponti e Attraversamenti
- Carabinieri

## Rischio Idraulico (D.Lgs.49/2010)

- R1
- R2
- R3
- R4

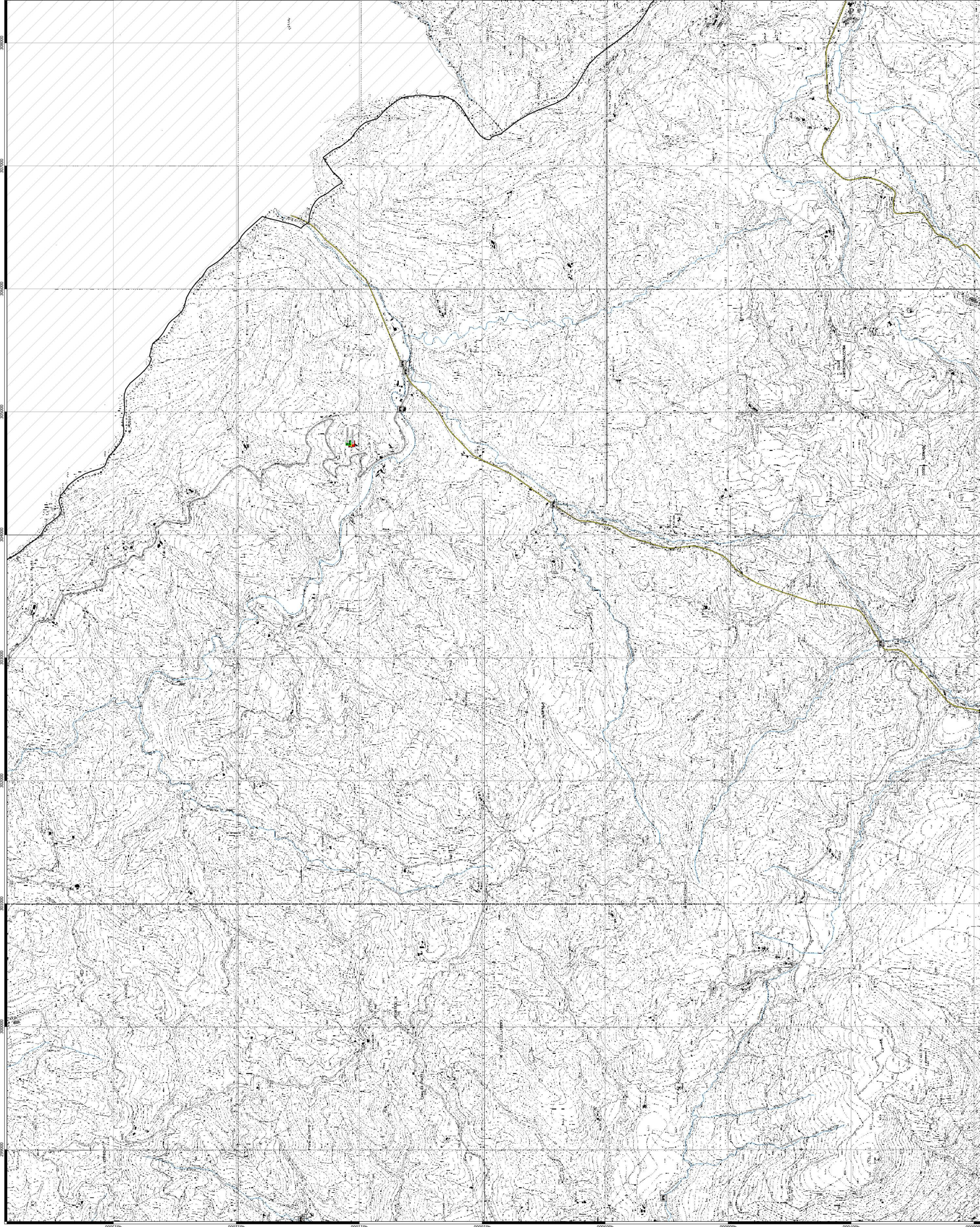
## Viabilità

- Strade di importanza internazionale
- Strade di importanza nazionale
- Strade di importanza regionale
- Strade locali di maggiore importanza
- Strade locali
- Strade locali di minore importanza
- Altre strade



SCALA 1:10.000

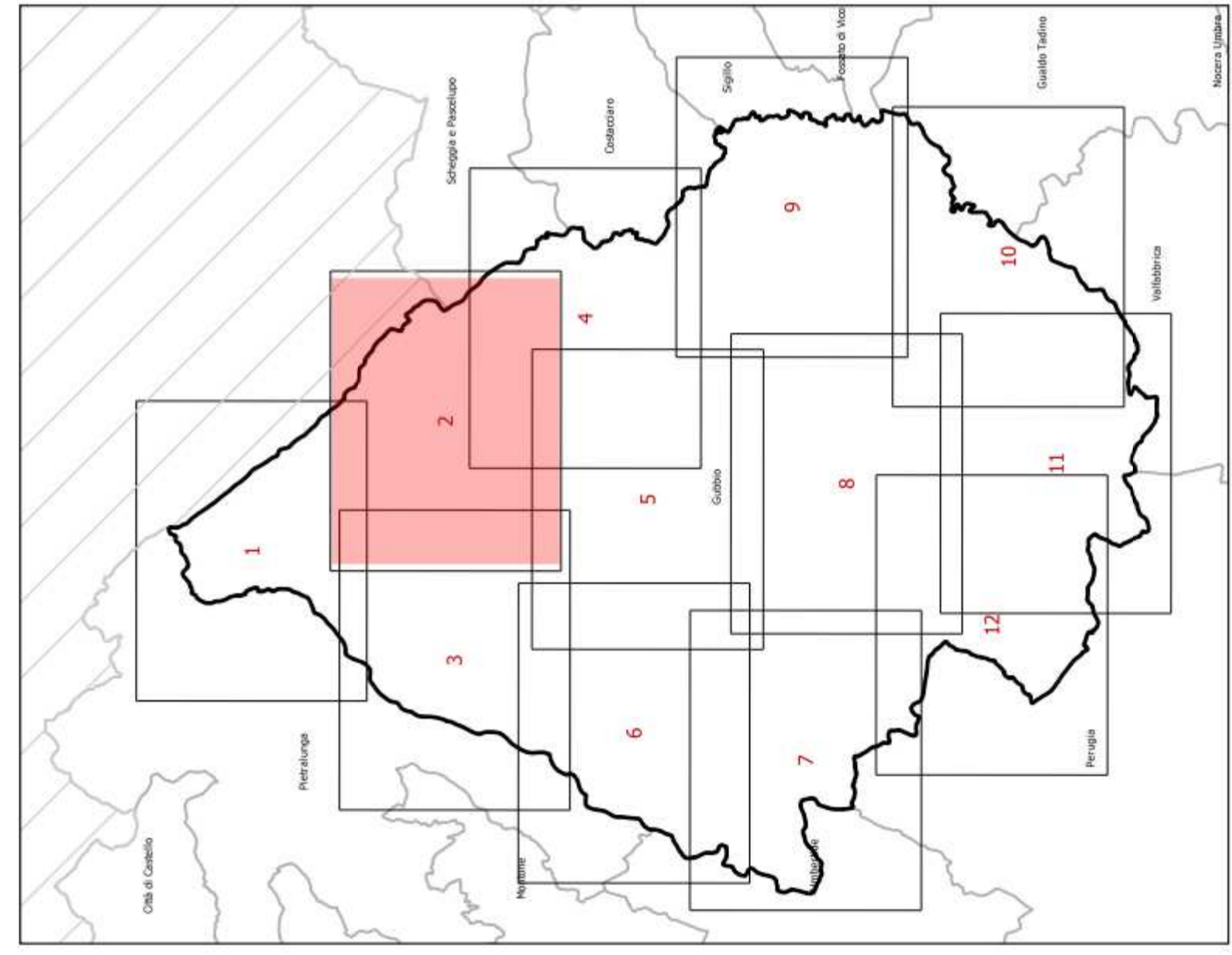
# CARTA DEL RISCHIO IDRAULICO – TAV. 2



**Comune di Gubbio (PG)**

Regione Umbra

Anno 2022



## Legenda

	Aree di Attesa		Carabinieri Forestali
	Aree di Accoglienza		Vigili del Fuoco
	Aree di Accoglienza (Riserva)		Guardia di Finanza
	Aree di Accoglienza (Riserva)		C.R.I.
	Aree di Accoglienza (Riserva)		C.O.R. Rossa Italiana
	Aree di Accoglienza (Riserva)		Ospedale
	Aree di Accoglienza (Riserva)		Presidio 118
	Aree di Accoglienza (Riserva)		Confine Comunale
	Aree di Accoglienza (Riserva)		Municipio
	Aree di Accoglienza (Riserva)		Magazzini e Depositi
	Aree di Accoglienza (Riserva)		Volontariato
	Aree di Accoglienza (Riserva)		Ponti e Attraversamenti
	Aree di Accoglienza (Riserva)		Carabinieri
	Aree di Accoglienza (Riserva)		Regione Marche
	Aree di Accoglienza (Riserva)		Ritacco Idrografico

### Rischio Idraulico (D.Lgs.49/2010)

	R1
	R2
	R3
	R4

### Viabilità

	Strade di importanza internazionale
	Strade di importanza nazionale
	Strade di importanza regionale
	Strade locali di maggiore importanza
	Strade locali
	Strade locali di minore importanza
	Altre strade

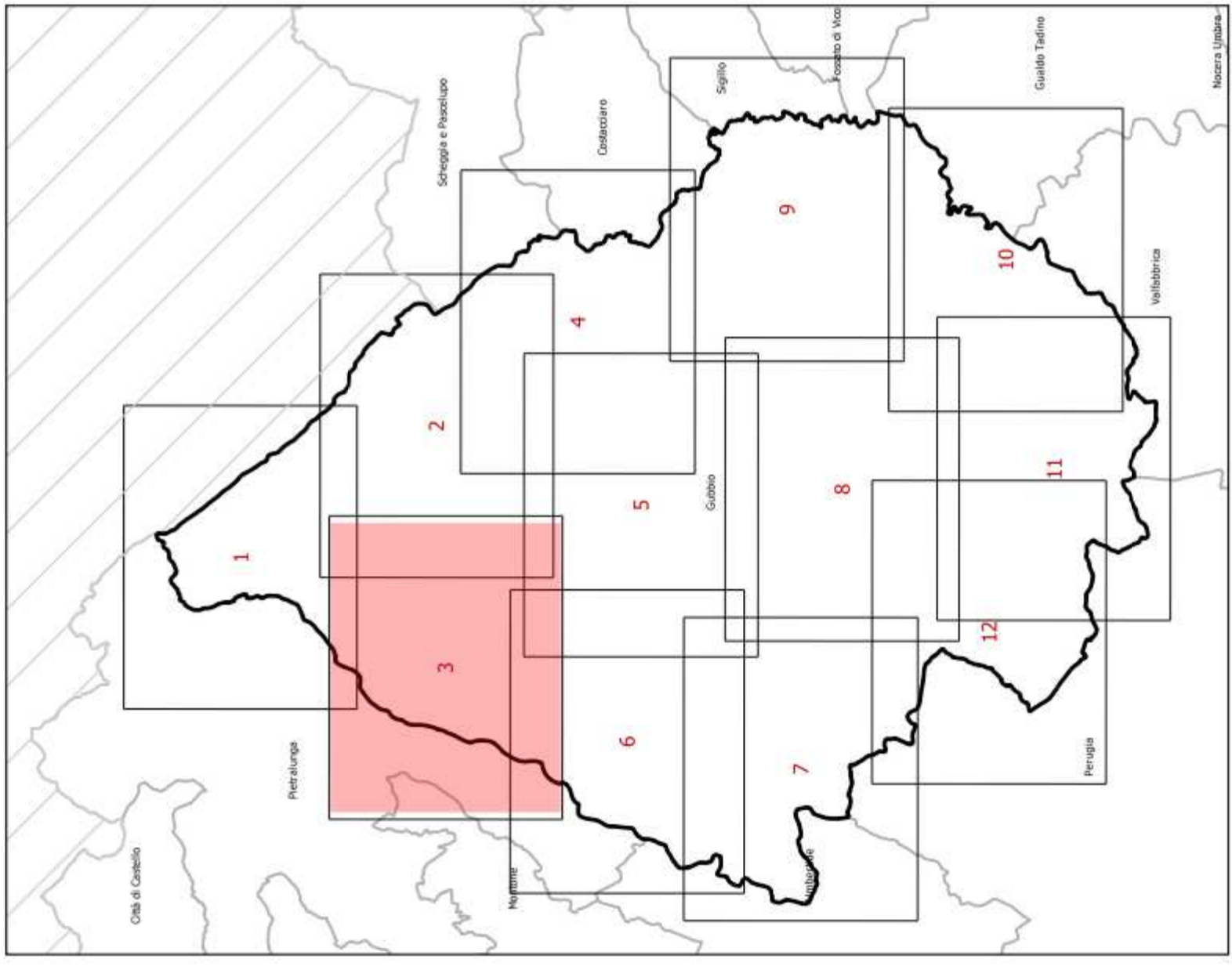
**SCALA 1:10.000**

# CARTA DEL RISCHIO IDRAULICO – TAV. 3



**Comune di Gubbio (PG)**

Anno 2022



## Legenda

- Aree di Attesa
- Carabinieri Forestali
- Vigili del Fuoco
- Aree di Accoglienza (Riserva)
- Guardia di Finanza
- Aree di Accoglienza (Riserva)
- C.R.I. Croce Rossa Italiana
- Aree di Accoglienza (Riserva)
- Ospedale
- Aree di Ammassamento
- C.O.C. Centro Operativo Comunale
- Presidio 118
- Pubblica Locale
- Confine Comunale
- Municipio
- Regione Marche
- Magazzini e Depositi
- Rischio litologico
- Volontariato
- Ponti e Attraversamenti
- Carabinieri

## Rischio Idraulico (D.Lgs.49/2010)

- R1
- R2
- R3
- R4

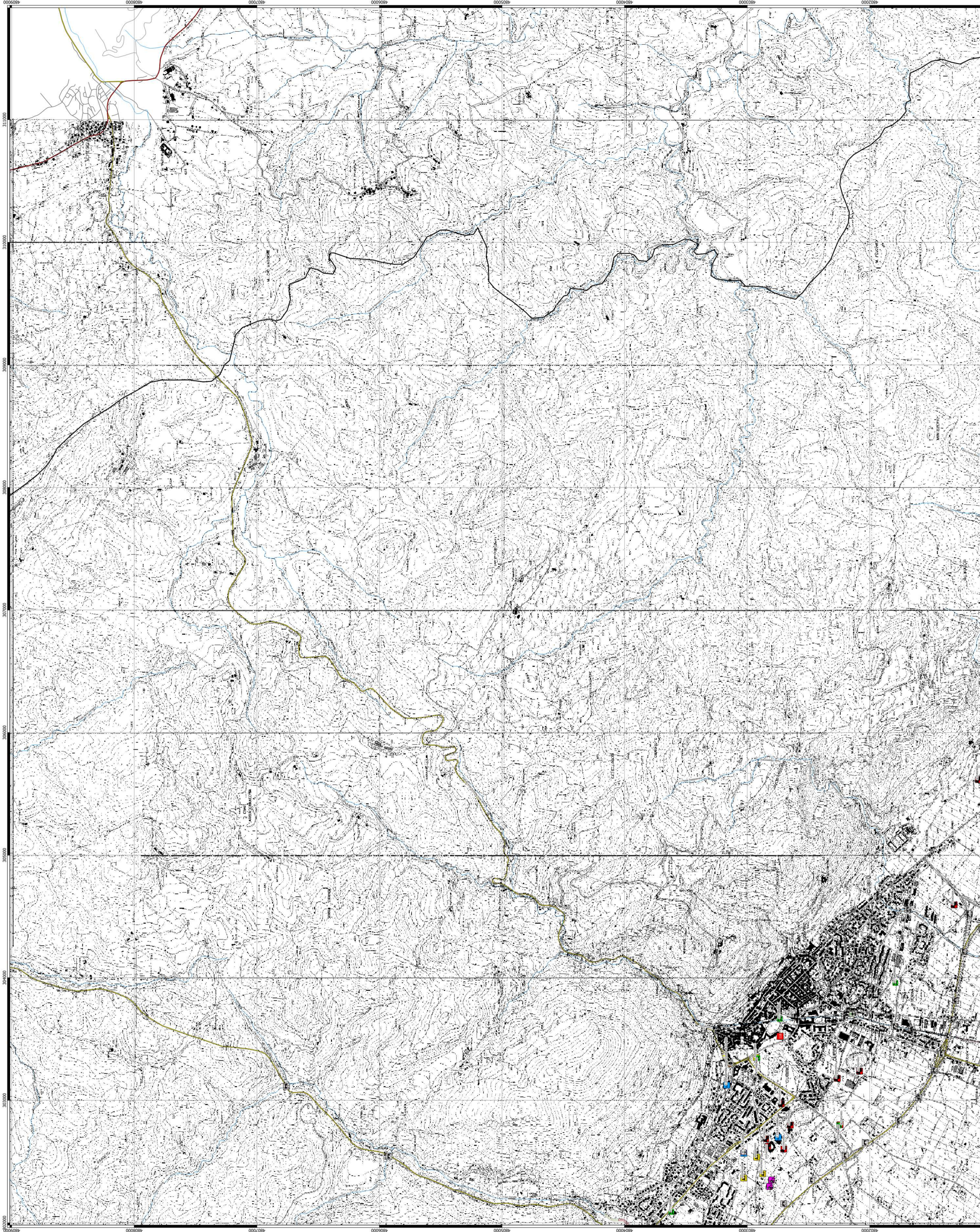
## Viabilità

- Strade di importanza internazionale
- Strade di importanza nazionale
- Strade di importanza regionale
- Strade locali di maggiore importanza
- Strade locali
- Strade locali di minore importanza
- Altre strade



SCALA 1:10.000

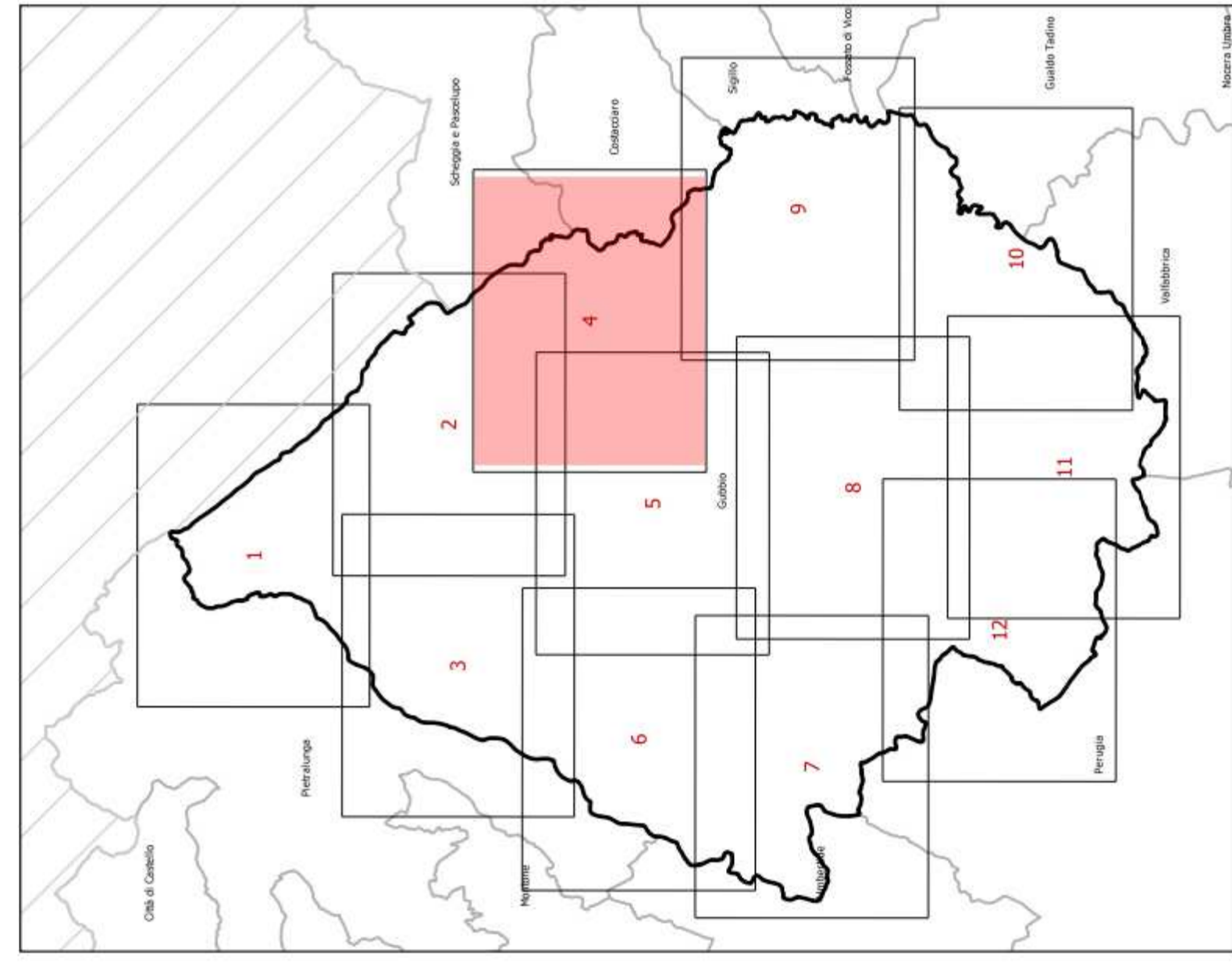
# CARTA DEL RISCHIO IDRAULICO – TAV. 4



Comune di Gubbio (PG)



Anno 2022



## Legenda

- Aree di Attesa
- Carabinieri Forestali
- Vigili del Fuoco
- Aree di Accoglienza (Riesma)
- Guardia di Finanza
- Aree di Accoglienza (Cosperta)
- C.R.I. Croce Rossa Italiana
- Aree di Ammassamento
- Ospedale
- C.O.C. Centro Operativo Comunale
- Presidio 118
- Polizia Locale
- Confine Comunale
- Municipio
- Regione Marche
- Magazzini e Depositi
- Rischio litologico
- Volontariato
- Ponti e Attraversamenti
- Carabinieri

## Rischio Idraulico (D.Lgs.49/2010)

- R1
- R2
- R3
- R4

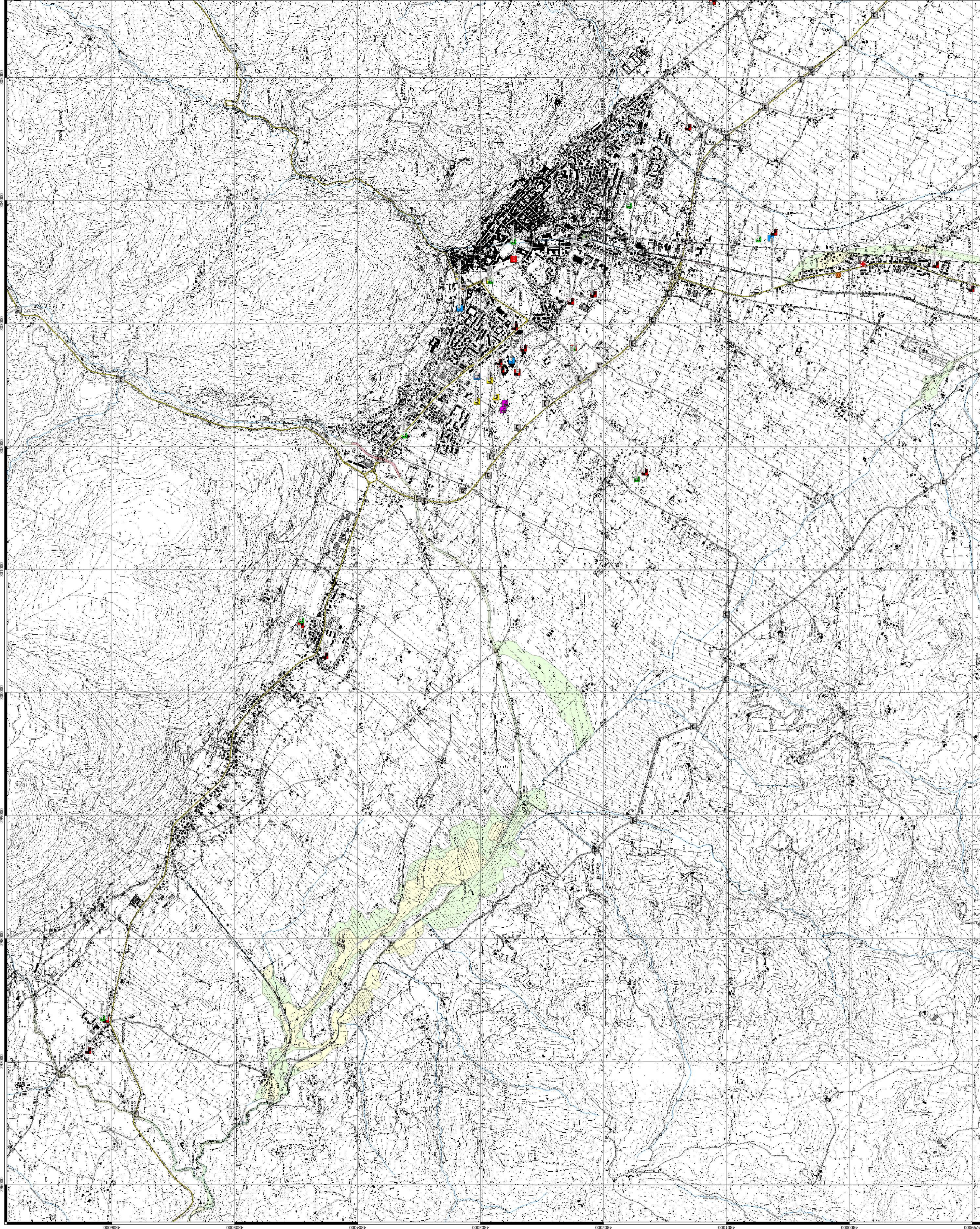
## Viabilità

- Strade di importanza internazionale
- Strade di importanza nazionale
- Strade di importanza regionale
- Strade locali di maggiore importanza
- Strade locali
- Strade locali di minore importanza
- Altre strade

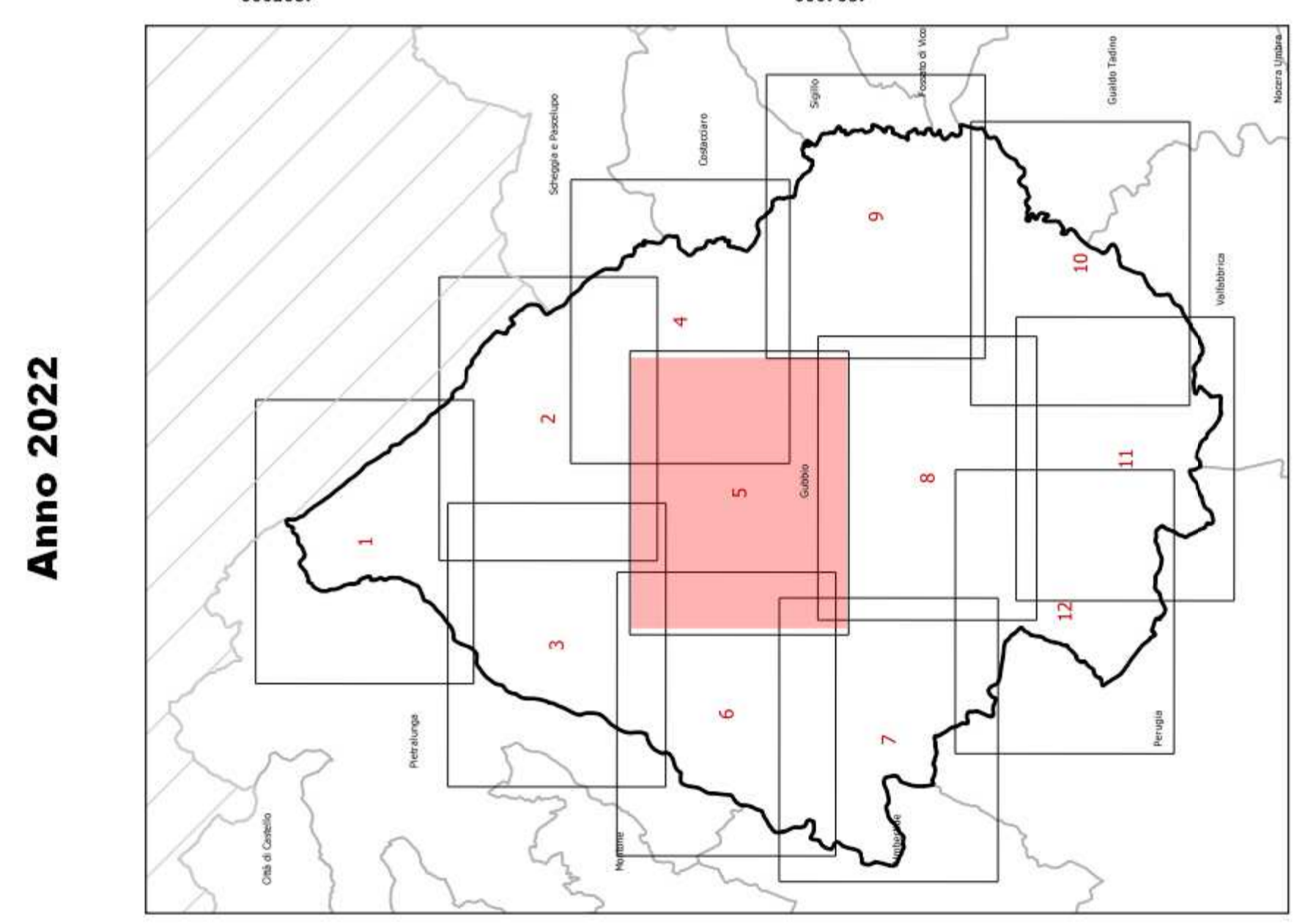


SCALA 1:10.000

# CARTA DEL RISCHIO IDRAULICO – TAV. 5



**Comune di Gubbio (PG)**



### Legenda

	Aree di Attesa		Carabinieri Forestali
	Aree di Accoglienza		Vigili del Fuoco
	Aree di Accoglienza (Riserva)		Guardia di Finanza
	Aree di Accoglienza (Cosperta)		C.R.I.
	Aree di Ammassamento		Croce Rossa Italiana
	C.O.C.		Ospedale
	Centro Operativo Comunale		Presidio 118
	Piazza Lucile		Confine Comunale
	Municipio		Regione Marche
	Magazzini e Depositi		Ritacco Idrografico
	Volontariato		Ponti e Attraversamenti
	Carabinieri		

### Rischio Idraulico (D.Lgs.49/2010)

	R1
	R2
	R3
	R4

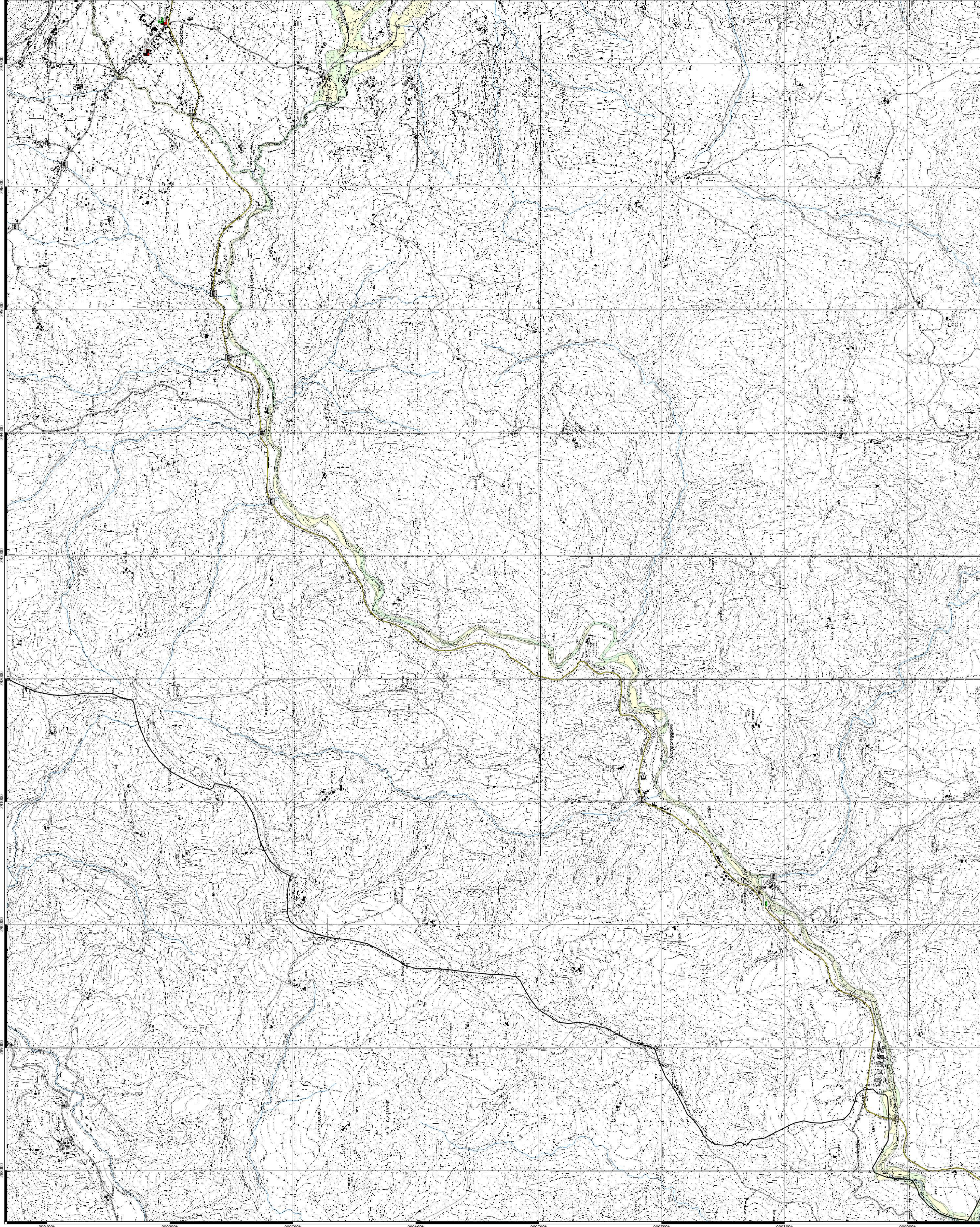
  

### Viabilità

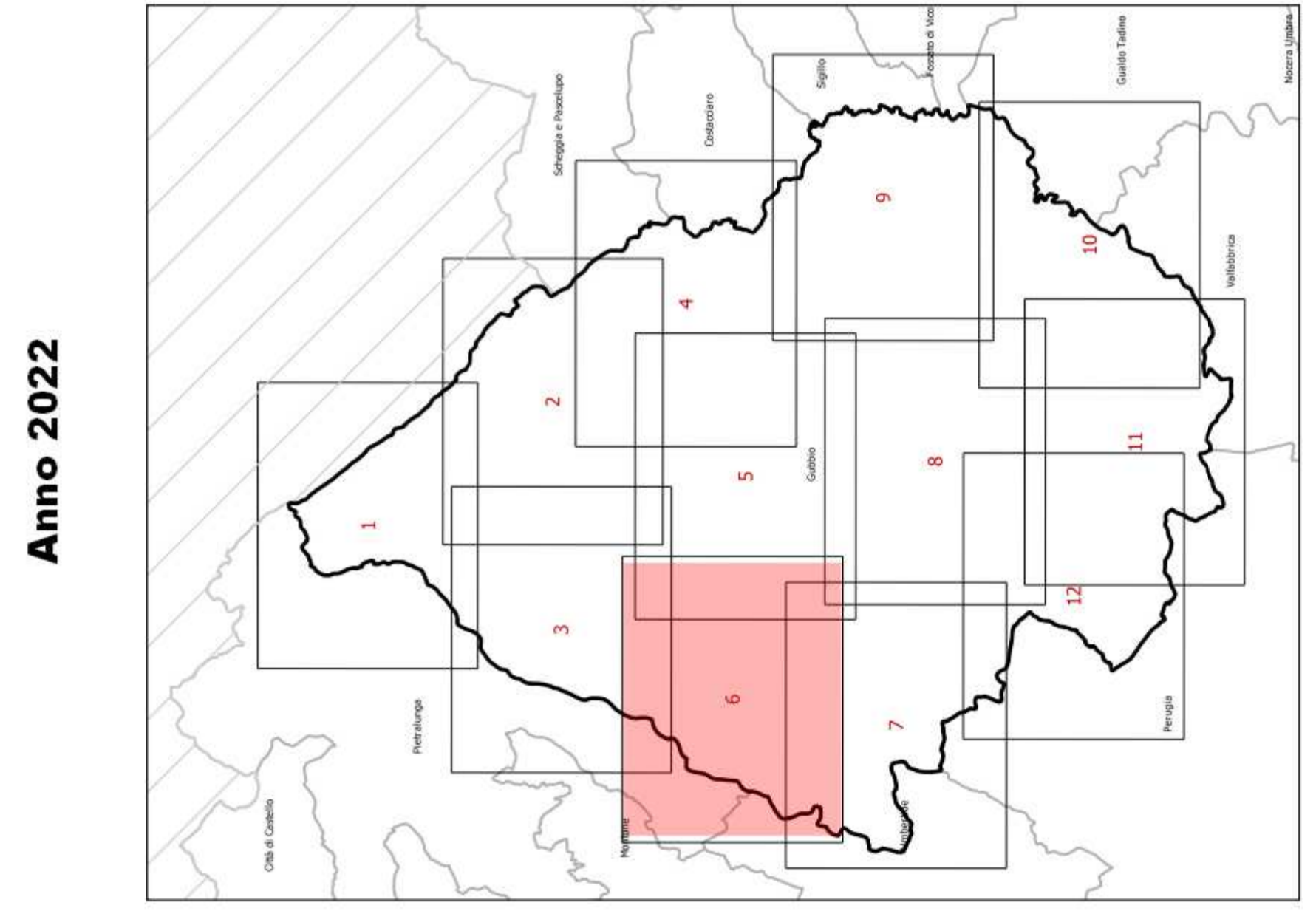
	Strade di importanza internazionale
	Strade di importanza nazionale
	Strade di importanza regionale
	Strade locali di maggiore importanza
	Strade locali
	Strade locali di minore importanza
	Altre strade

**SCALA 1:10.000**

# CARTA DEL RISCHIO IDRAULICO – TAV. 6



**Comune di Gubbio (PG)**



### Legenda

	Aree di Attesa		Carabinieri Forestali
	Aree di Accoglienza		Vigili del Fuoco
	Aree di Accoglienza (Riserva)		Guardia di Finanza
	Aree di Accoglienza (Cosperta)		C.R.I. Croce Rossa Italiana
	Aree di Ammassamento		Ospedale
	C.O.C. Centro Operativo Comunale		Presidio 118
	Piazza Locale		Confine Comunale
	Municipio		Regione Marche
	Magazzini e Depositi		Rischio Idrografico
	Volontariato		Ponti e Attraversamenti
	Carabinieri		

### Rischio Idraulico (D.Lgs.49/2010)

	R1
	R2
	R3
	R4

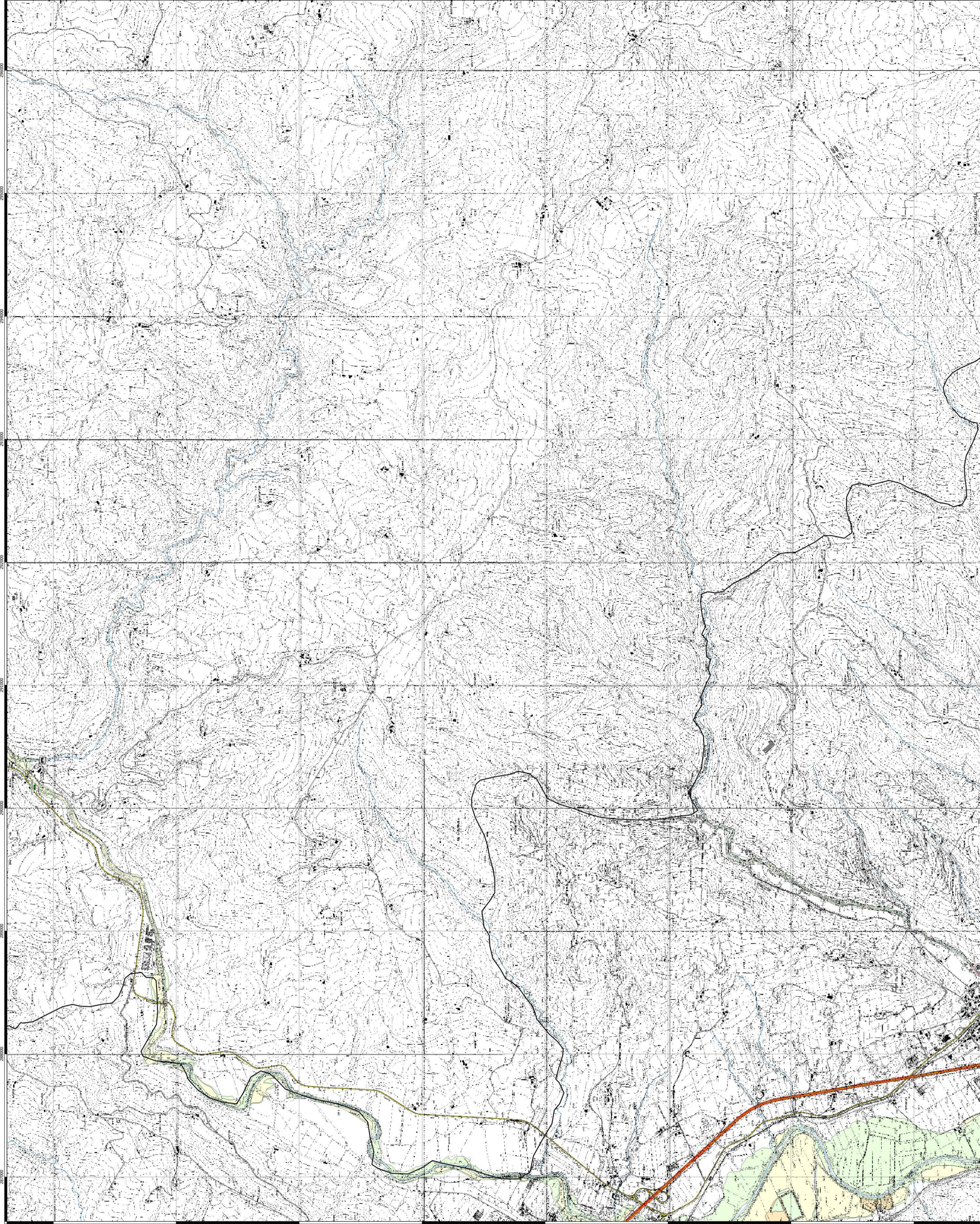
  

### Viabilità

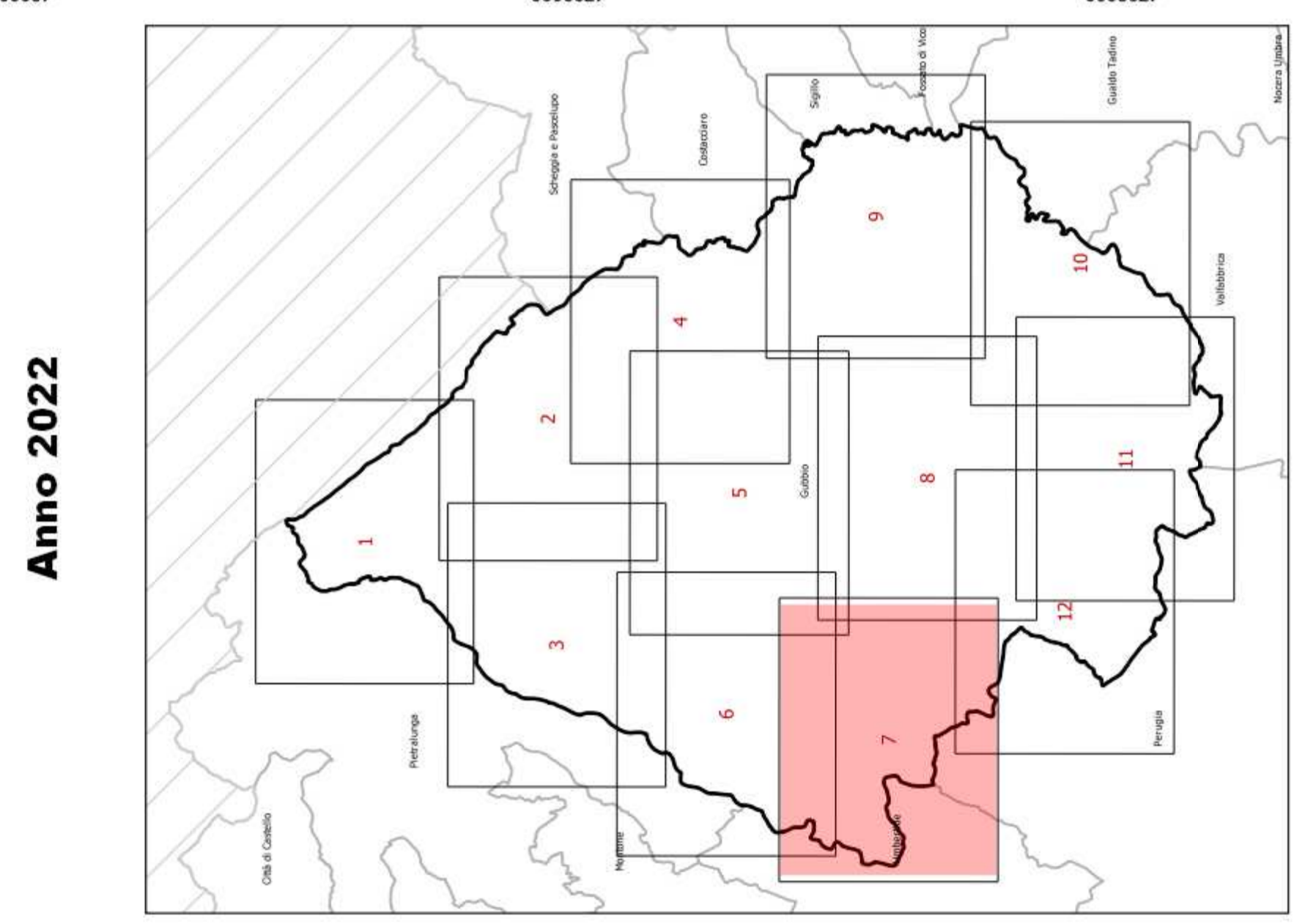
	Strade di importanza internazionale
	Strade di importanza nazionale
	Strade di importanza regionale
	Strade locali di maggiore importanza
	Strade locali
	Strade locali di minore importanza
	Altre strade

**SCALA 1:10.000**

# CARTA DEL RISCHIO IDRAULICO – TAV. 7



**Comune di Gubbio (PG)**



## Legenda

	Aree di Attesa		Carabinieri Forestali
	Aree di Accoglienza		Vigili del Fuoco
	Aree di Accoglienza (Riserva)		Guardia di Finanza
	Aree di Accoglienza (Operta)		C.R.I.
	Aree di Ammassamento		Croce Rossa Italiana
	C.O.C.		Ospedale
	Centro Operativo Comunale		Presidio 118
	Piazza Locale		Confine Comunale
	Municipio		Regione Marche
	Magazzini e Depositi		Rischio Idrografico
	Volontariato		Ponti e Attraversamenti
	Carabinieri		

### Rischio Idraulico (D.Lgs.49/2010)

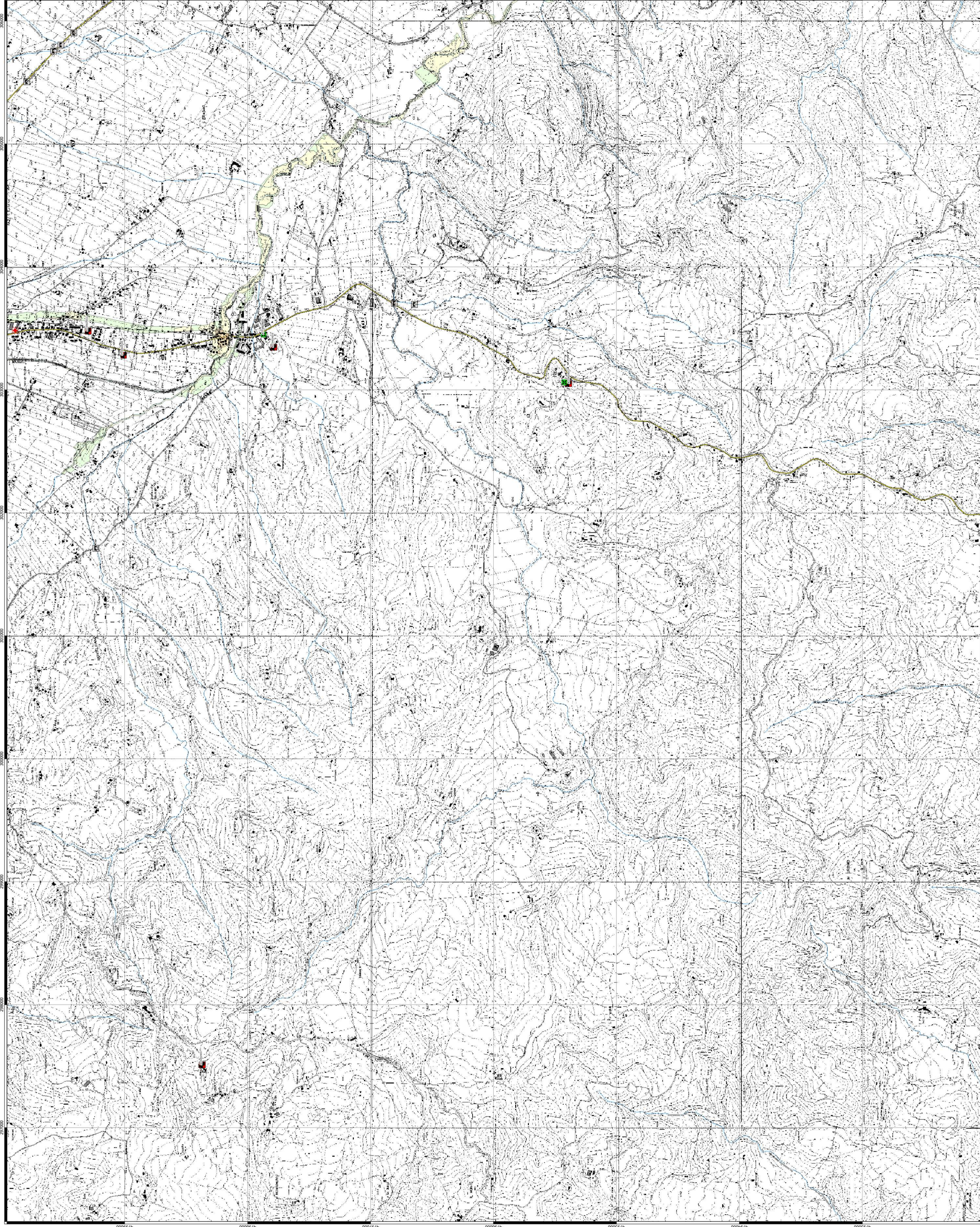
	R1
	R2
	R3
	R4

### Viabilità

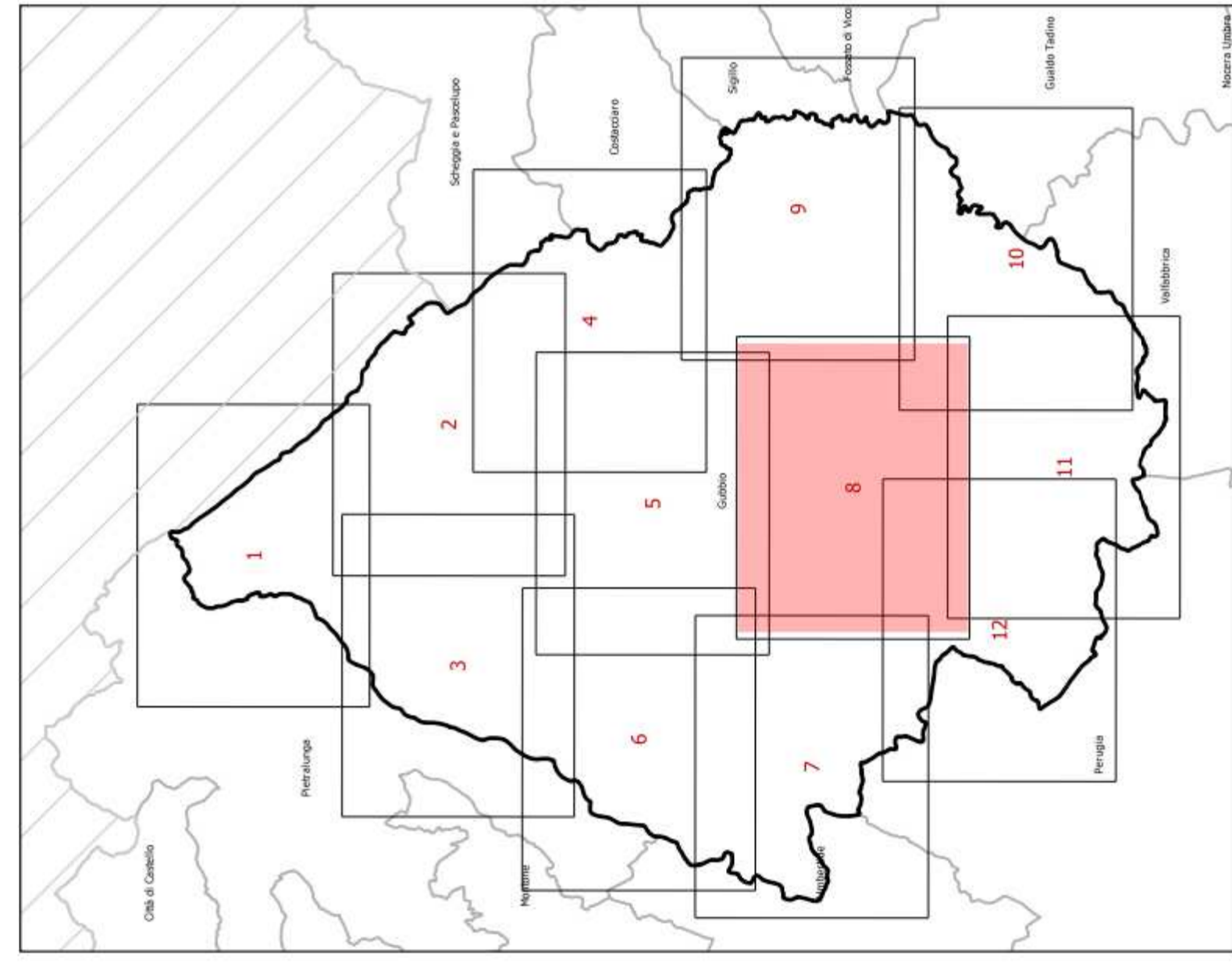
	Strade di importanza internazionale
	Strade di importanza nazionale
	Strade di importanza regionale
	Strade locali di maggiore importanza
	Strade locali
	Strade locali di minore importanza
	Altre strade

**SCALA 1:10.000**



**Comune di Gubbio (PG)**

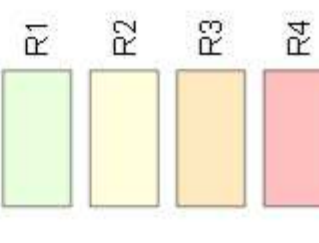
Anno 2022



**Legenda**

- Are di Attesa
- Carabinieri Forestali
- Vigili del Fuoco
- Guardie di Finanza
- C.R.I.
- Croce Rossa Italiana
- Ospedale
- Area di Ammassamento
- C.O.C. - Centro Operativo Comunale
- Presidio 118
- Piana Locale
- Confine Comunale
- Municipio
- Regione Marche
- Magazzini e Depositi
- Rischio litologico
- Volontariato
- Ponti e Attraversamenti
- Carabinieri

**Rischio Idraulico (D.Lgs.49/2010)**



**Viabilità**

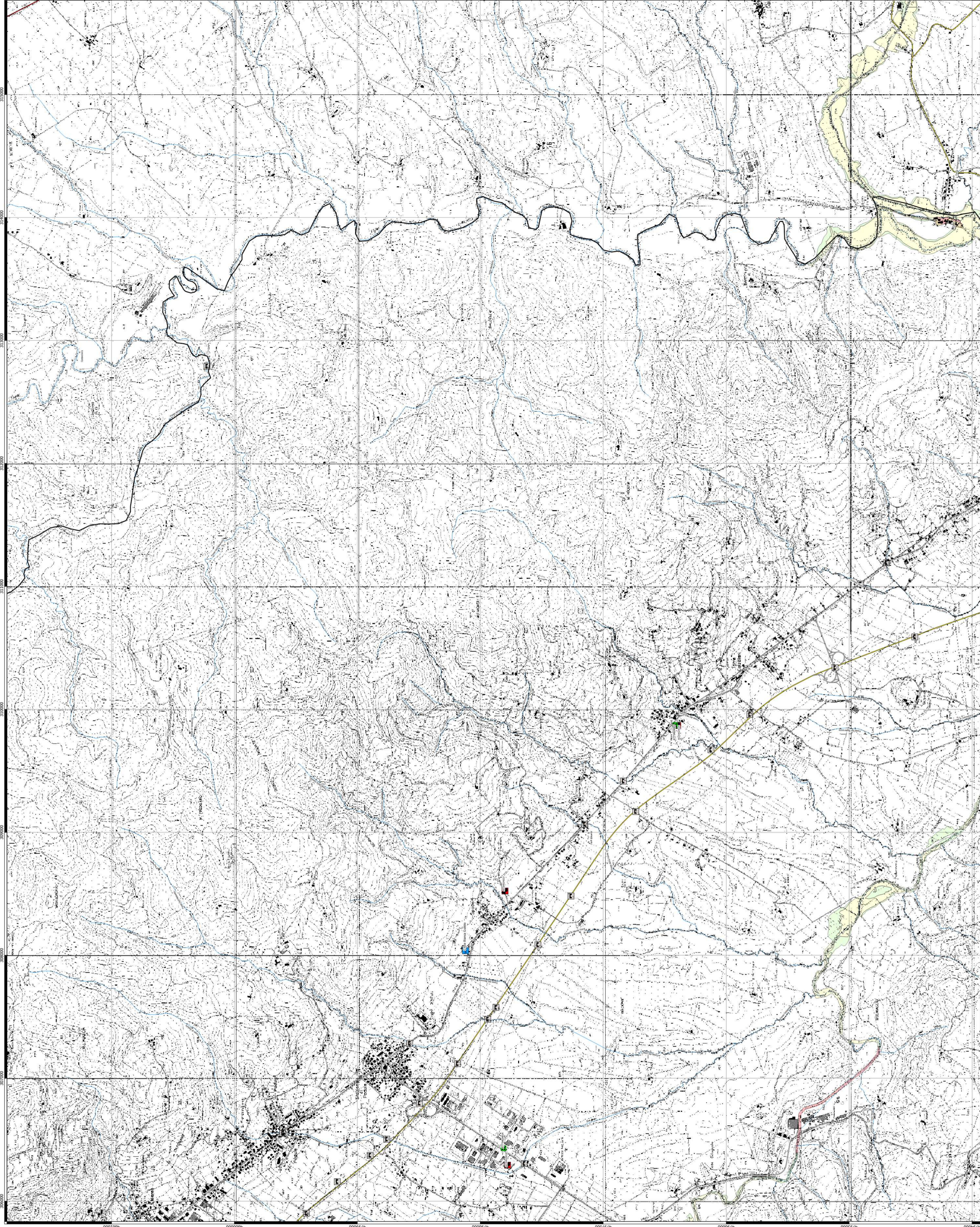
- Strade di importanza internazionale
- Strade di importanza nazionale
- Strade di importanza regionale
- Strade locali di maggiore importanza
- Strade locali
- Strade locali di minore importanza
- Altre strade



SCALA 1:10.000

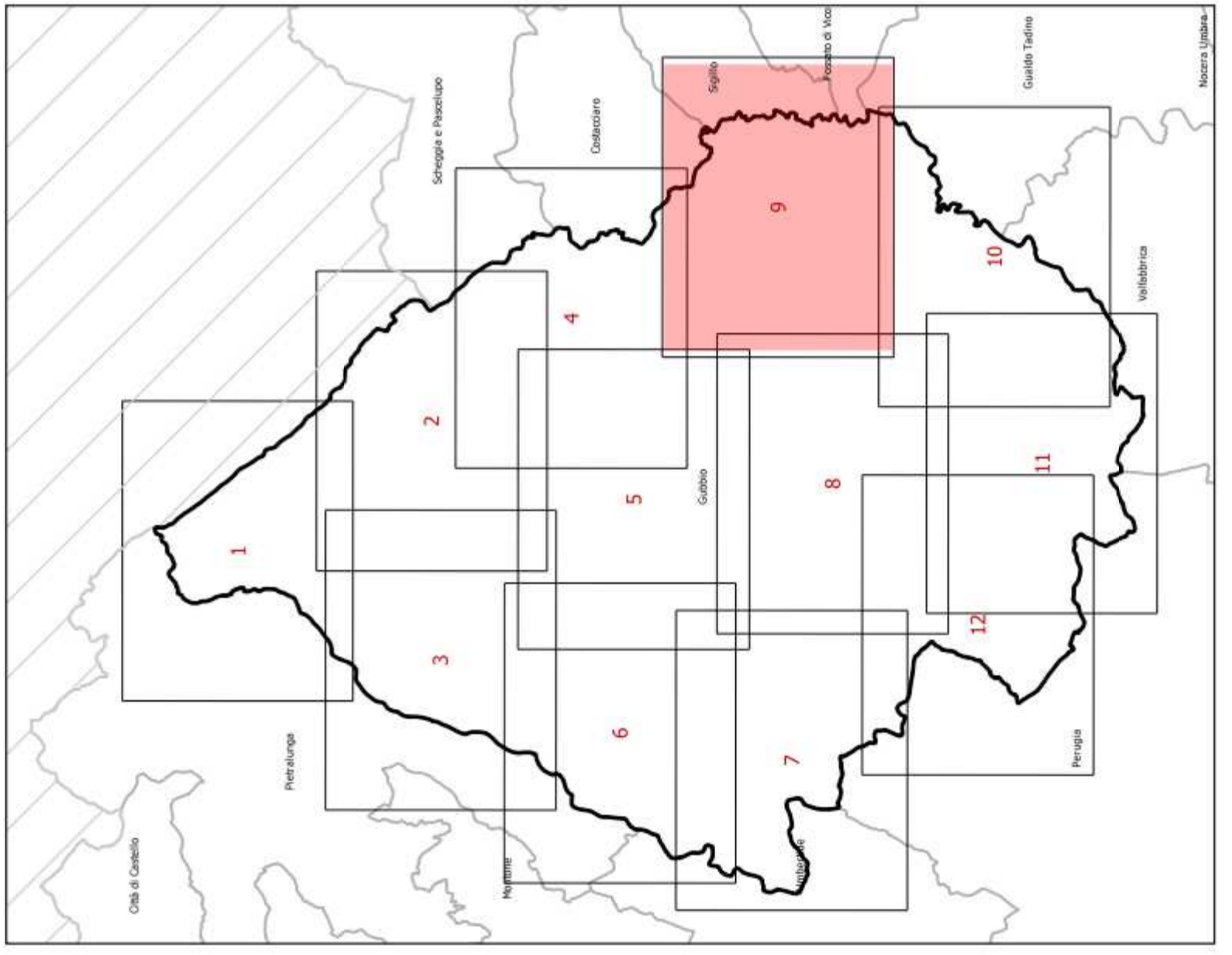


# CARTA DEL RISCHIO IDRAULICO – TAV. 9



**Comune di Gubbio (PG)**

Anno 2022



## Legenda

	Aree di Attesa		Carabinieri Forestali
	Aree di Accoglienza		Vigili del Fuoco
	Aree di Accoglienza (Riserva)		Guardia di Finanza
	Aree di Accoglienza (Crisi)		C.R.I.
	Aree di Accoglienza (Crisi)		C Croce Rossa Italiana
	Aree di Ammassamento		Ospedale
	C.O.C.		Presidio 118
	Centro Operativo Comunale		Confine Comunale
	Piazza Locale		Municipio
	Municipio		Regione Marche
	Magazzini e Depositi		Rischio litologico
	Volontariato		Ponti e Attraversamenti
	Carabinieri		

### Rischio Idraulico (D.Lgs.49/2010)

	R1
	R2
	R3
	R4

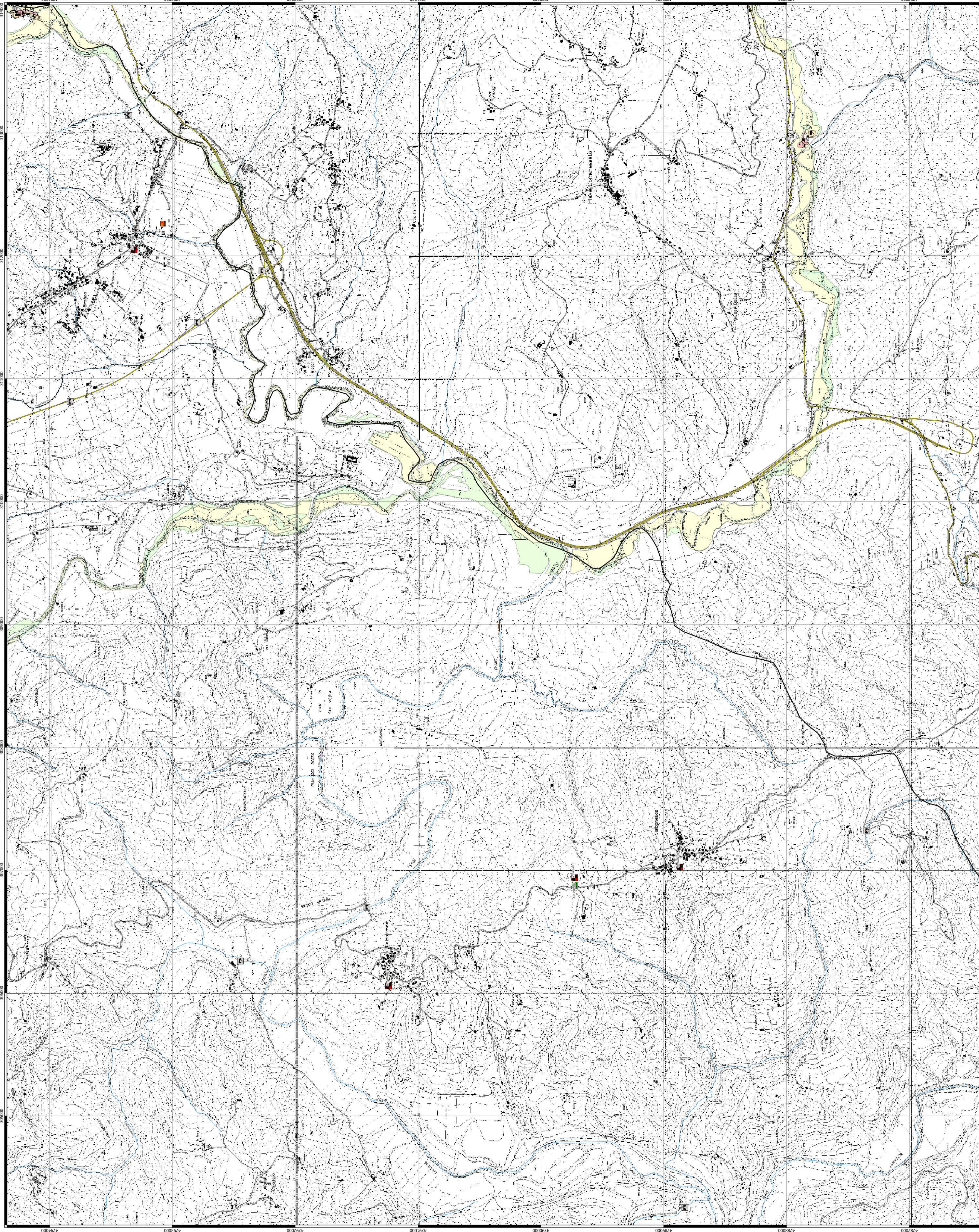
  

### Viabilità

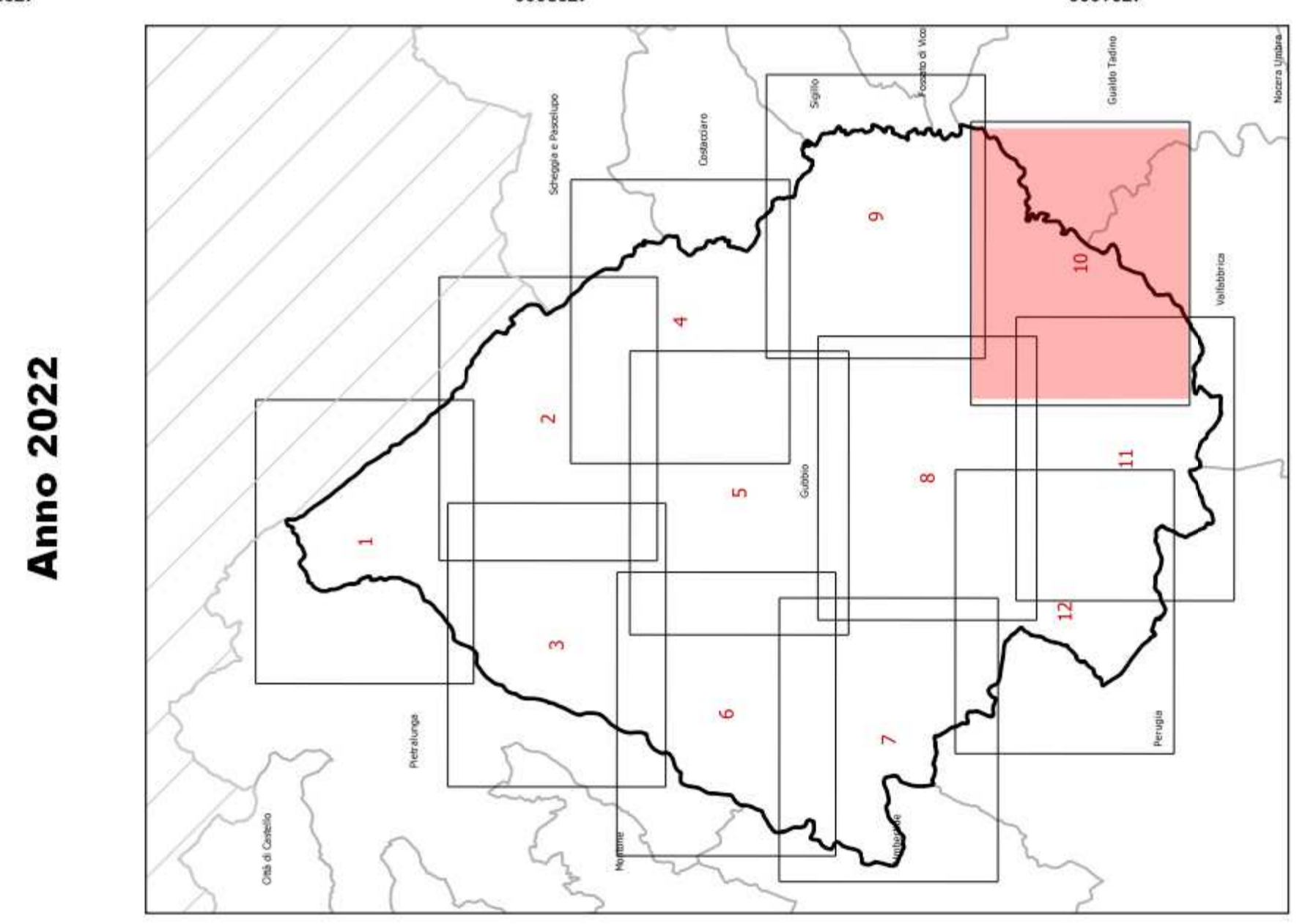
	Strade di importanza internazionale
	Strade di importanza nazionale
	Strade di importanza regionale
	Strade locali di maggiore importanza
	Strade locali
	Strade locali di minore importanza
	Altre strade

**SCALA 1:10.000**

# CARTA DEL RISCHIO IDRAULICO – TAV. 10



**Comune di Gubbio (PG)**



### Legenda

	Aree di Attesa		Carabinieri Forestali
	Aree di Accoglienza		Vigili del Fuoco
	Aree di Accoglienza (Riserva)		Guardia di Finanza
	Aree di Accoglienza Coperta		C.R.I.
	Aree di Ammassamento		Circo Rossa Italiana
	C.O.C.		Ospedale
	Centro Operativo Comunale		Presidio 118
	Piazza Locale		Confine Comunale
	Municipio		Regione Marche
	Magazzini e Depositi		Ritacco Idrografico
	Volontariato		Ponti e Attraversamenti
	Carabinieri		

### Rischio Idraulico (D.Lgs.49/2010)

	R1
	R2
	R3
	R4

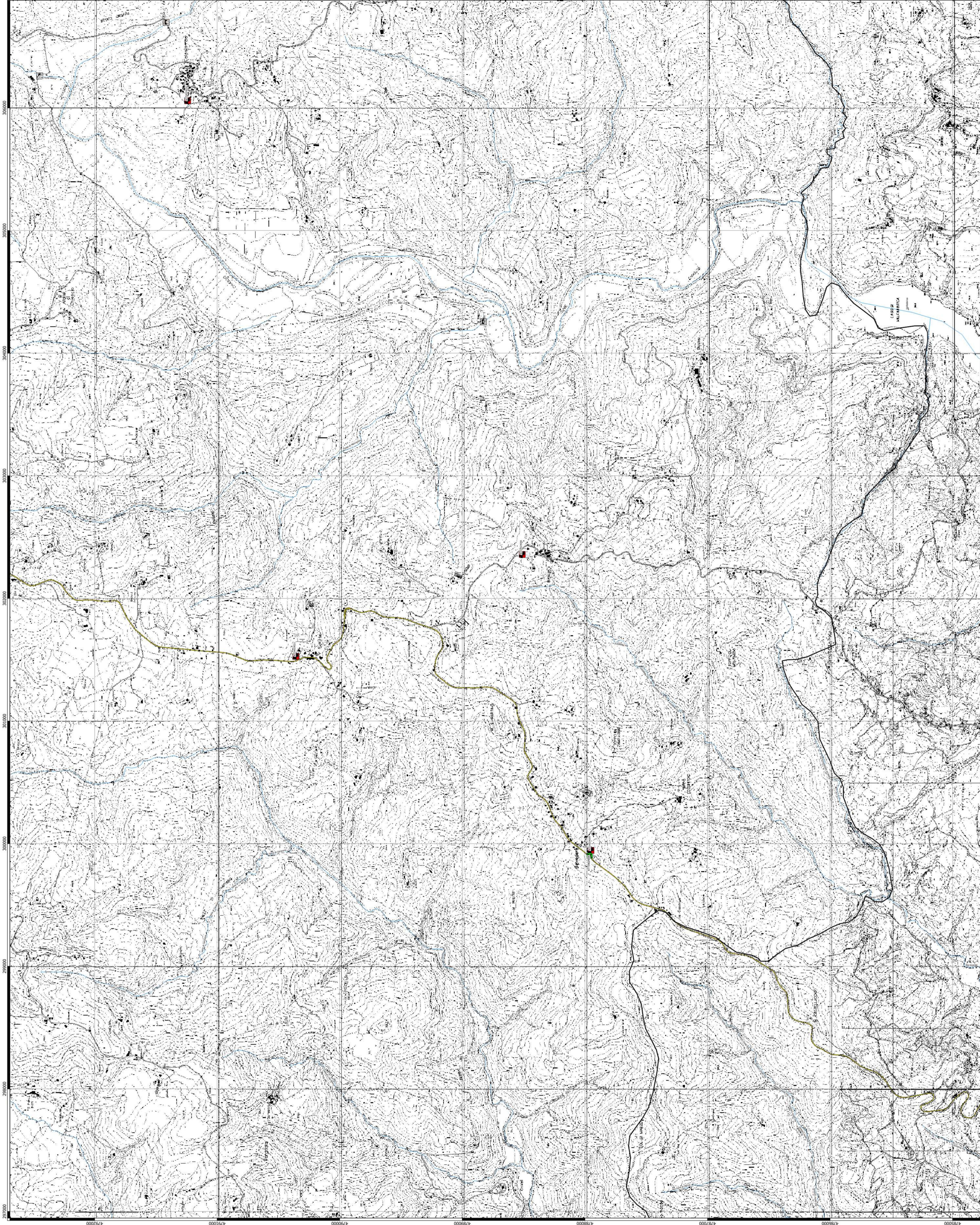
  

### Viabilità

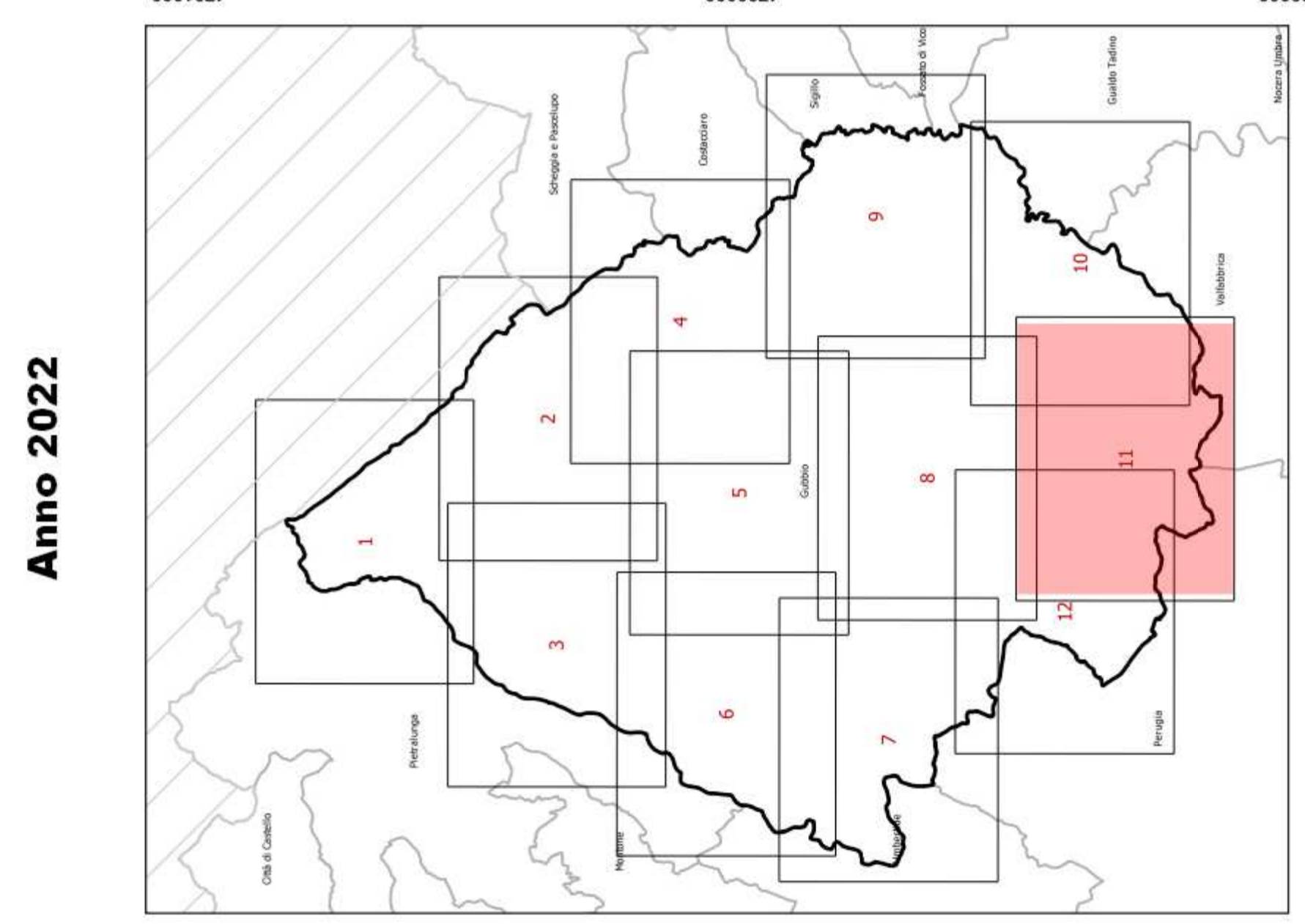
	Strade di importanza internazionale
	Strade di importanza nazionale
	Strade di importanza regionale
	Strade locali di maggiore importanza
	Strade locali
	Strade locali di minore importanza
	Altre strade

**SCALA 1:10.000**

# CARTA DEL RISCHIO IDRAULICO – TAV. 11



**Comune di Gubbio (PG)**



### Legenda

	Aree di Attesa		Carabinieri Forestali
	Aree di Accoglienza		Vigili del Fuoco
	Aree di Accoglienza (Riserva)		Guardia di Finanza
	Aree di Accoglienza Ospita		C.R.I.
	Aree di Ammassamento		Croce Rossa Italiana
	C.O.C.		Ospedale
	Centro Operativo Comunale		Presidio 118
	Piazza Locale		Confine Comunale
	Municipio		Regione Marche
	Magazzini e Depositi		Risicolo litografico
	Volontariato		Ponti e Attraversamenti
	Carabinieri		

### Rischio Idraulico (D.Lgs.49/2010)

	R1
	R2
	R3
	R4

### Viabilità

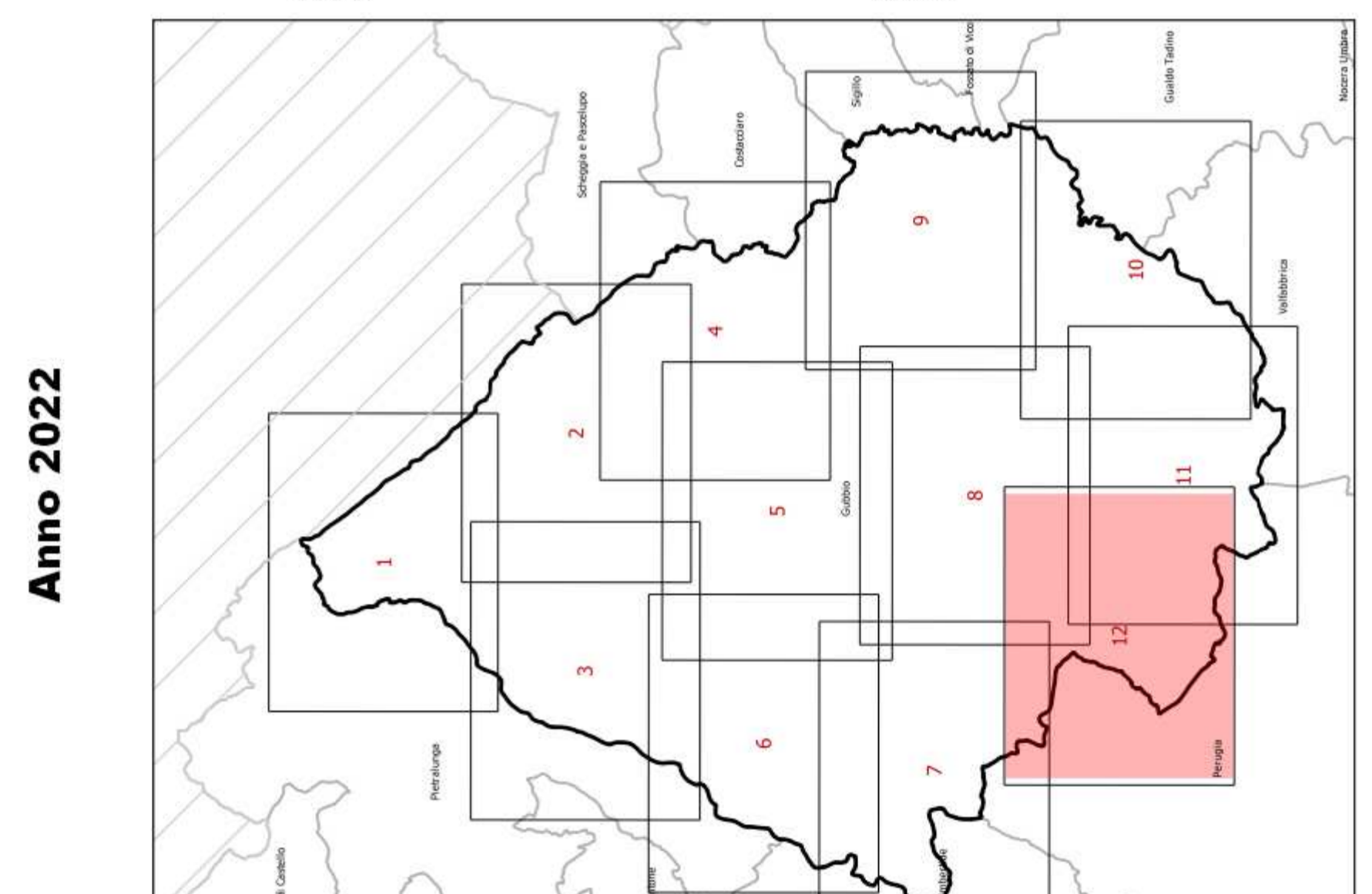
	Strade di importanza internazionale
	Strade di importanza nazionale
	Strade di importanza regionale
	Strade locali di maggiore importanza
	Strade locali
	Strade locali di minore importanza
	Altre strade

**SCALA 1:10.000**

# CARTA DEL RISCHIO IDRAULICO – TAV. 12



**Comune di Gubbio (PG)**



## Legenda

	Aree di Attesa		Carabinieri Forestali
	Aree di Accoglienza		Vigili del Fuoco
	Aree di Accoglienza (Riserva)		Guardia di Finanza
	Aree di Accoglienza Coperta		C.R.I.
	Aree di Ammassamento		Croce Rossa Italiana
	C.O.C.		Ospedale
	Centro Operativo Comunale		Presidio 118
	Piazza Locale		Confine Comunale
	Municipio		Regione Marche
	Magazzini e Depositi		Risicolo litologico
	Volontariato		Ponti e Attraversamenti
	Carabinieri		

### Rischio Idraulico (D.Lgs.49/2010)

	R1
	R2
	R3
	R4

### Viabilità

	Strade di importanza internazionale
	Strade di importanza nazionale
	Strade di importanza regionale
	Strade locali di maggiore importanza
	Strade locali
	Strade locali di minore importanza
	Altre strade

**SCALA 1:10.000**