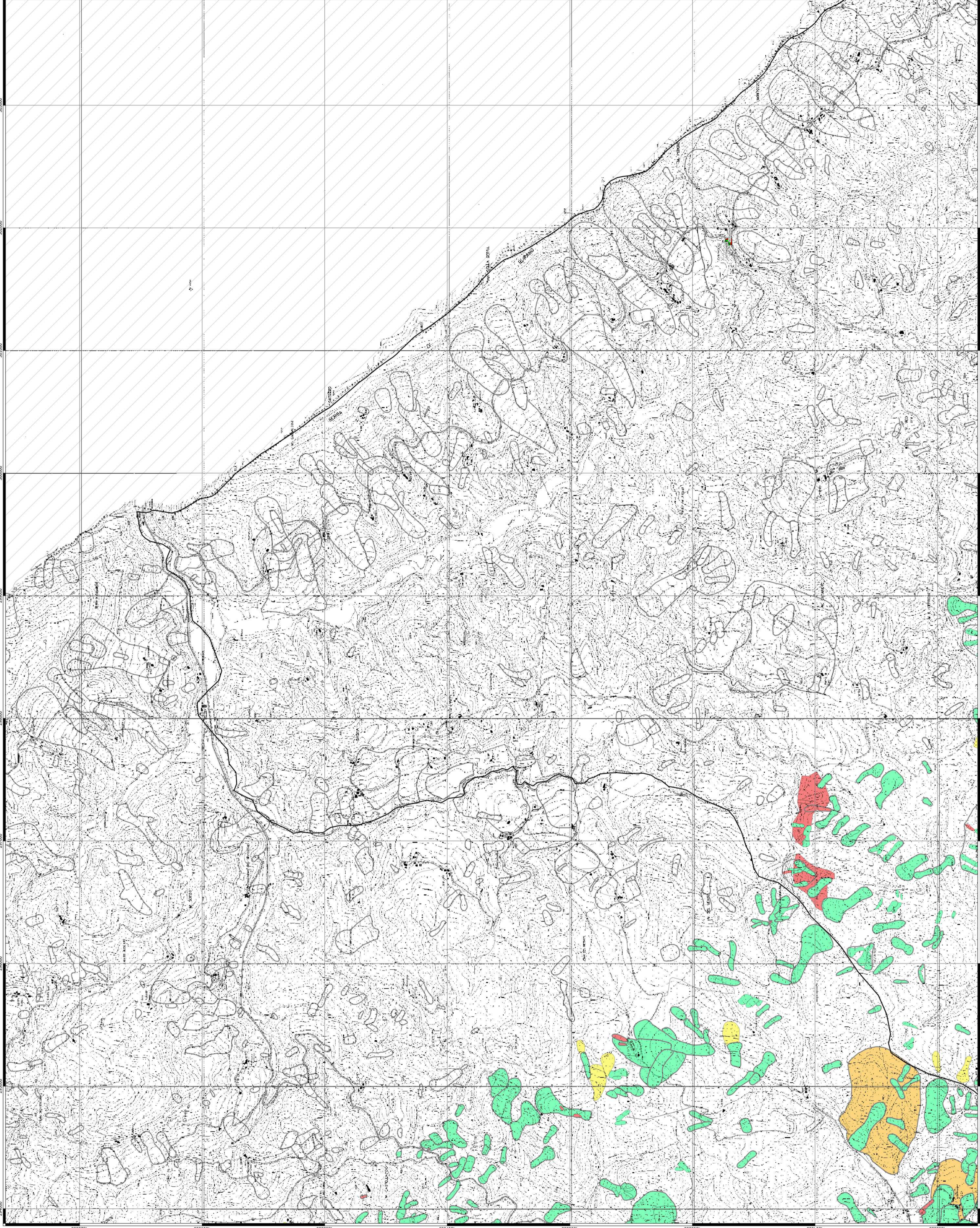


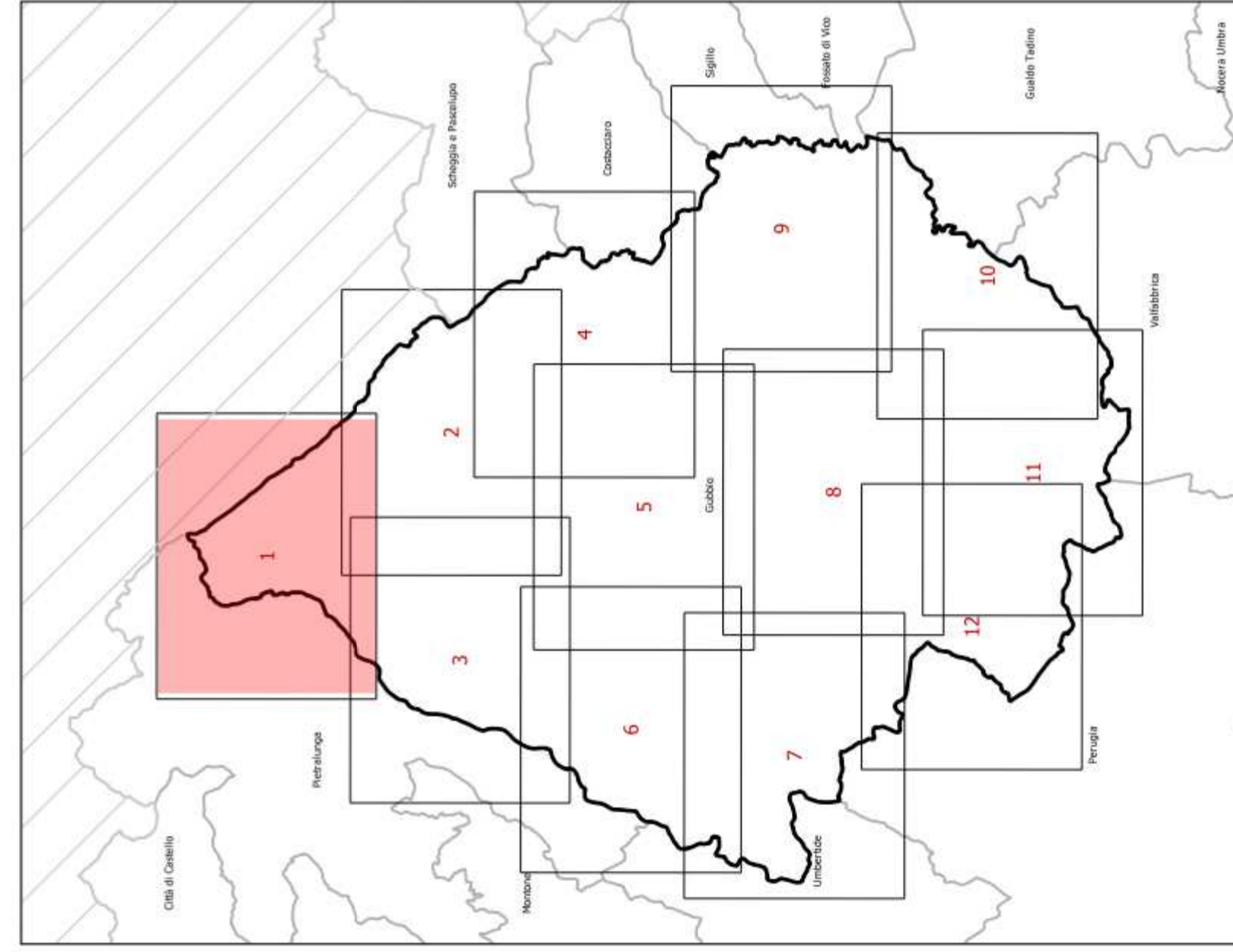
CARTA DEL RISCHIO IDROGEOLOGICO – TAV. 1



Comune di Gubbio (PG)



Anno 2022



Legenda

- Area di Attesa
- Area di Accoglienza
- Area di Accoglienza (Riserva)
- Area di Accoglienza Coperta
- Area di Arriamamento
- C.O.C.
- Centro Operativo Comunale
- Palizia Locale
- Municipio
- Magazzini e Depositi
- Volontariato
- Carabinieri
- Carabinieri Forestali
- Vigili del Fuoco
- Guardia di Finanza
- Civici Prossimi Italiana
- Ospedale
- Presidio 118
- Confine Comunale
- Regione Marche

IFFI
Atlanze Siti di attenzione

PAI Rischio Frana

R2
R3
R4

Inventario dei Fenomeni Franos

attivo

elemento presunto

inattivo

quiescente

Viabilità

Strade di importanza internazionale

Strade di importanza regionale

Strade locali di maggiore importanza

Strade locali

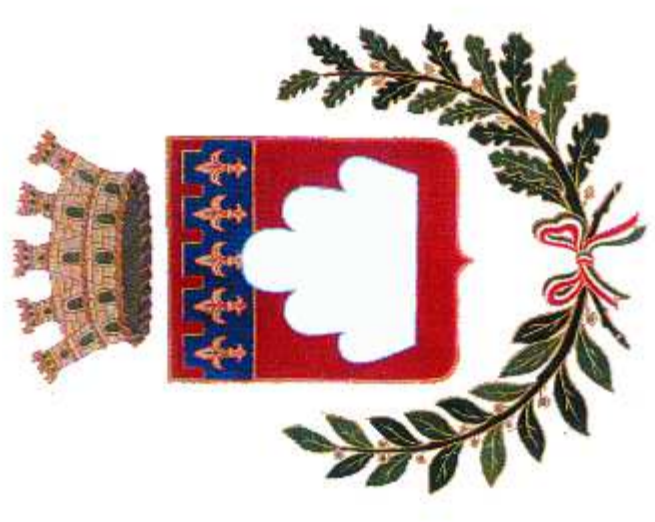
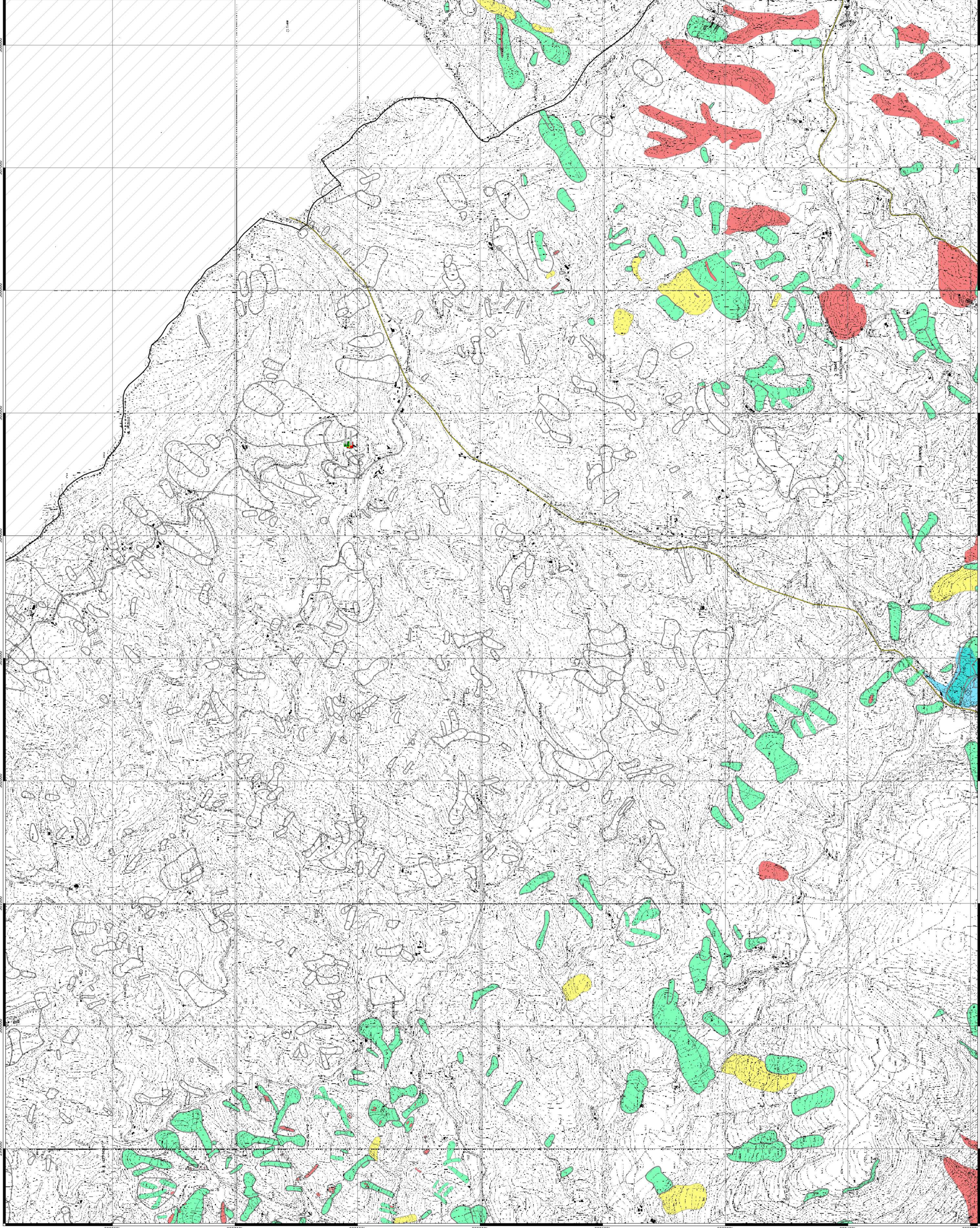
Strade locali di minore importanza

Altre strade



SCALA 1:10.000

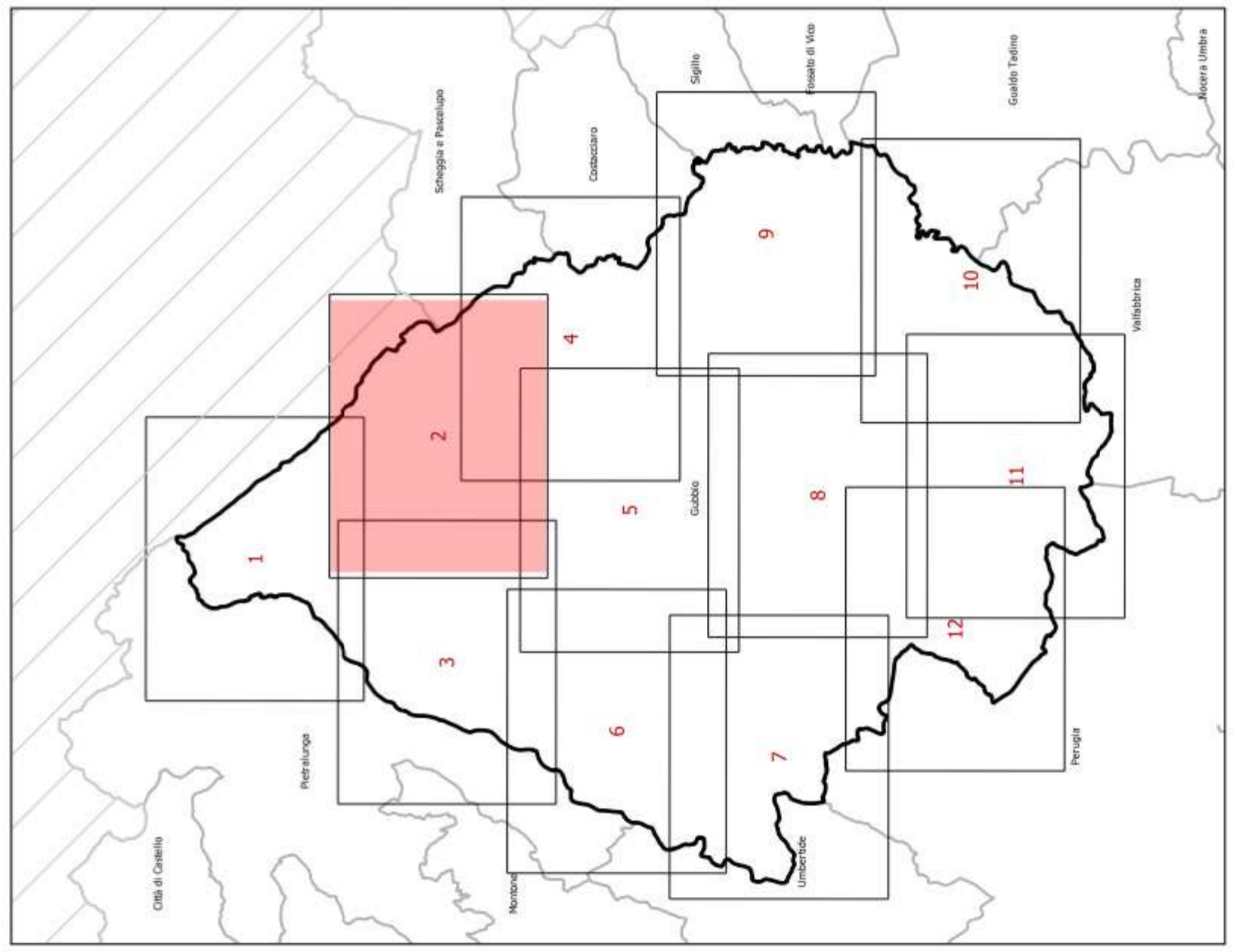
CARTA DEL RISCHIO IDROGEOLOGICO – TAV. 2



Comune di Gubbio (PG)



Anno 2022



Legenda

- Aree di Altice
- Aree di Accoglienza
- Aree di Accoglienza (Riserva)
- Aree di Accoglienza Coperta
- Aree di Armaamento
- C.O.C.
- Centro Operativo Comunale
- Polizia Locale
- Municipio
- Magazzini e Depositi
- Volontariato
- Carabinieri
- Carabinieri Forestali
- Vigili del Fuoco
- Guardia di Finanza
- C.O.V. Frossi Italiana
- Ospedale
- Presidio 118
- Confine Comunale
- Regione Marche

IFFI
 Atlante Siti di attenzione

PAI Rischio Frana

R2
 R3
 R4

Inventario dei Fenomeni Franosi

attivo
 elemento presunto
 inattivo
 quiescente

Viabilità

- Strade di importanza internazionale
- Strade di importanza nazionale
- Strade di importanza regionale
- Strade locali di maggiore importanza
- Strade locali di minore importanza
- Altre strade



SCALA 1:10.000

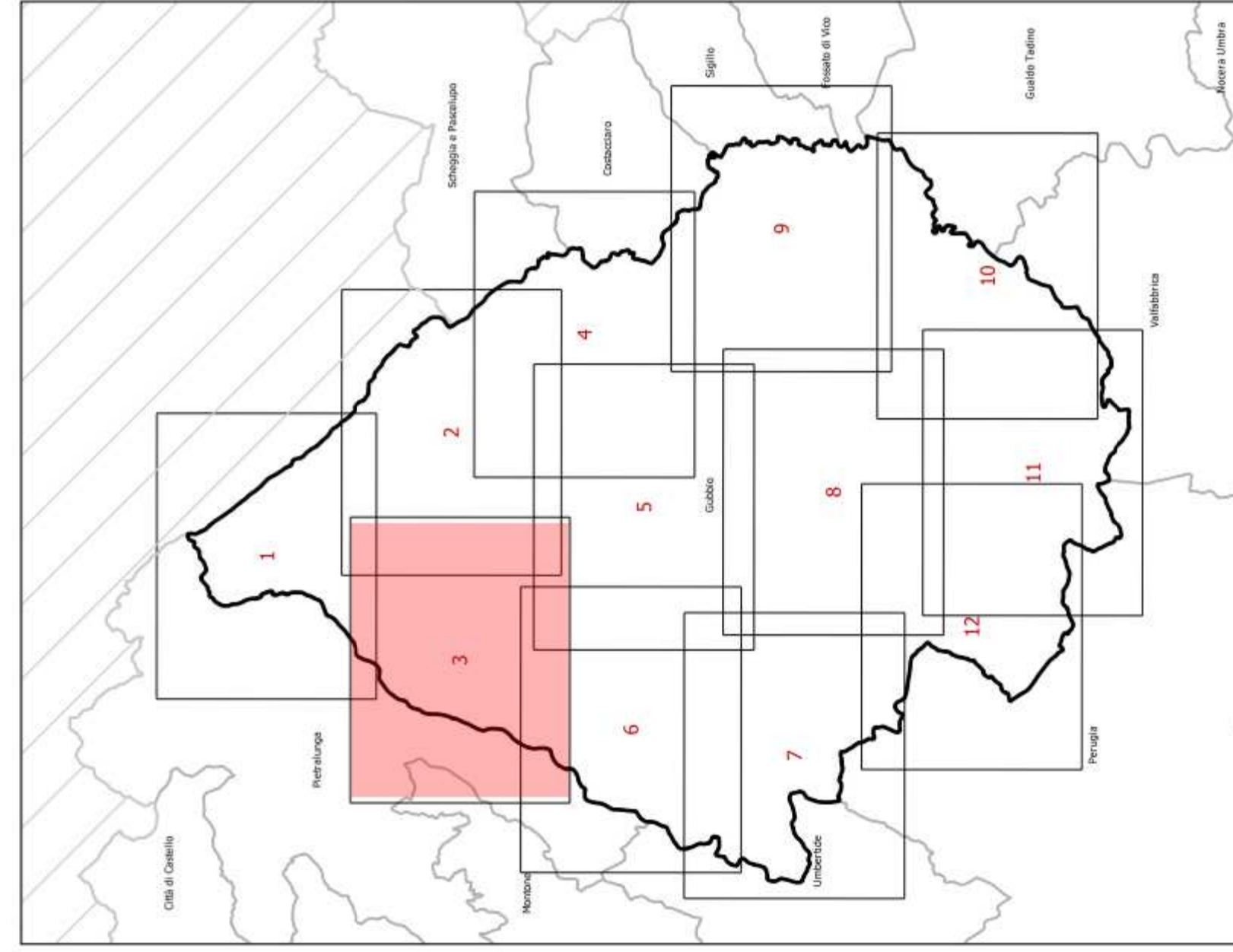
CARTA DEL RISCHIO IDROGEOLOGICO – TAV. 3



Comune di Gubbio (PG)



Anno 2022



Legenda

- Area di Attesa
- Area di Accoglienza
- Area di Accoglienza (Riserva)
- Area di Accoglienza Coperta
- Area di Arricchimento
- C.O.C.
- Centro Operativo Comunale
- Palizia Locale
- Municipio
- Magazzini e Depositi
- Volontariato
- Carabinieri
- Carabinieri Forestali
- Vigili del Fuoco
- Guardia di Finanza
- Circo Fossli Italiana
- Ospedale
- Presidio 118
- Confine Comunale
- Regione Marche

PAI Rischio Frana

- R2
- R3
- R4

Inventario dei Fenomeni Franos

- attivo
- elemento presunto
- inattivo
- quiescente

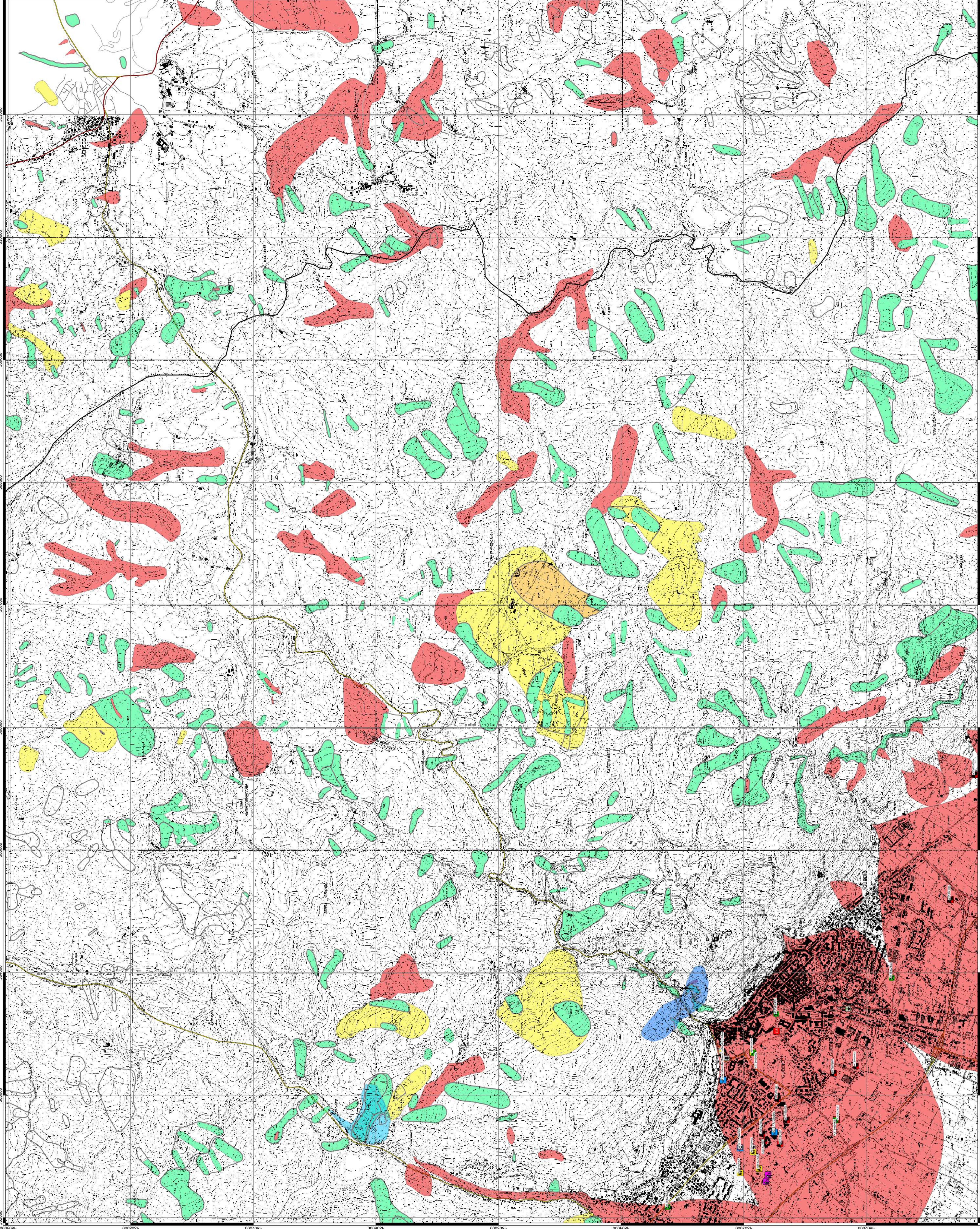
Viabilità

- Strade di importanza internazionale
- Strade di importanza nazionale
- Strade di importanza regionale
- Strade locali di maggiore importanza
- Strade locali
- Strade locali di minore importanza
- Altre strade



SCALA 1:10.000

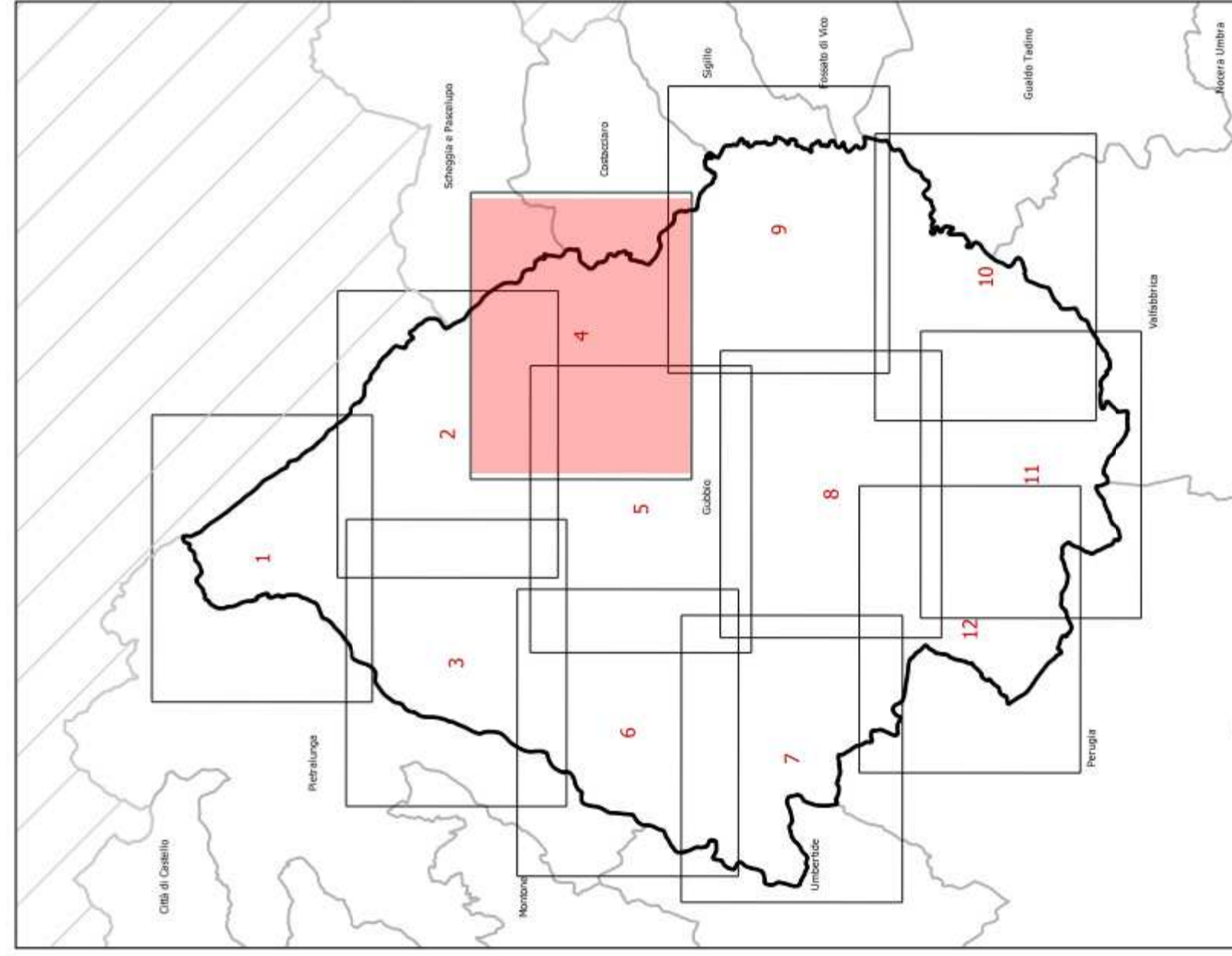
CARTA DEL RISCHIO IDROGEOLOGICO – TAV. 4



Comune di Gubbio (PG)



Anno 2022



Legenda

- Area di Attesa
- Area di Accoglienza
- Area di Accoglienza (Riserva)
- Area di Accoglienza Coperta
- Area di Armassimento
- C.O.C.
- Centro Operativo Comunale
- Palizia Locale
- Municipio
- Magazzini e Depositi
- Volontariato
- Carabinieri
- Carabinieri Forestali
- Vigili del Fuoco
- Guardia di Finanza
- Circo Fossati Italiana
- Orpedale
- Presidio 118
- Confine Comunale
- Regione Marche

IFI

Atlante Siti di attenzione

PAI Rischio Frana

R2

R3

R4

Inventario dei Fenomeni Franosi

attivo

elemento presunto

inattivo

quiescente

Viabilità

Strade di importanza internazionale

Strade di importanza regionale

Strade locali di maggiore importanza

Strade locali

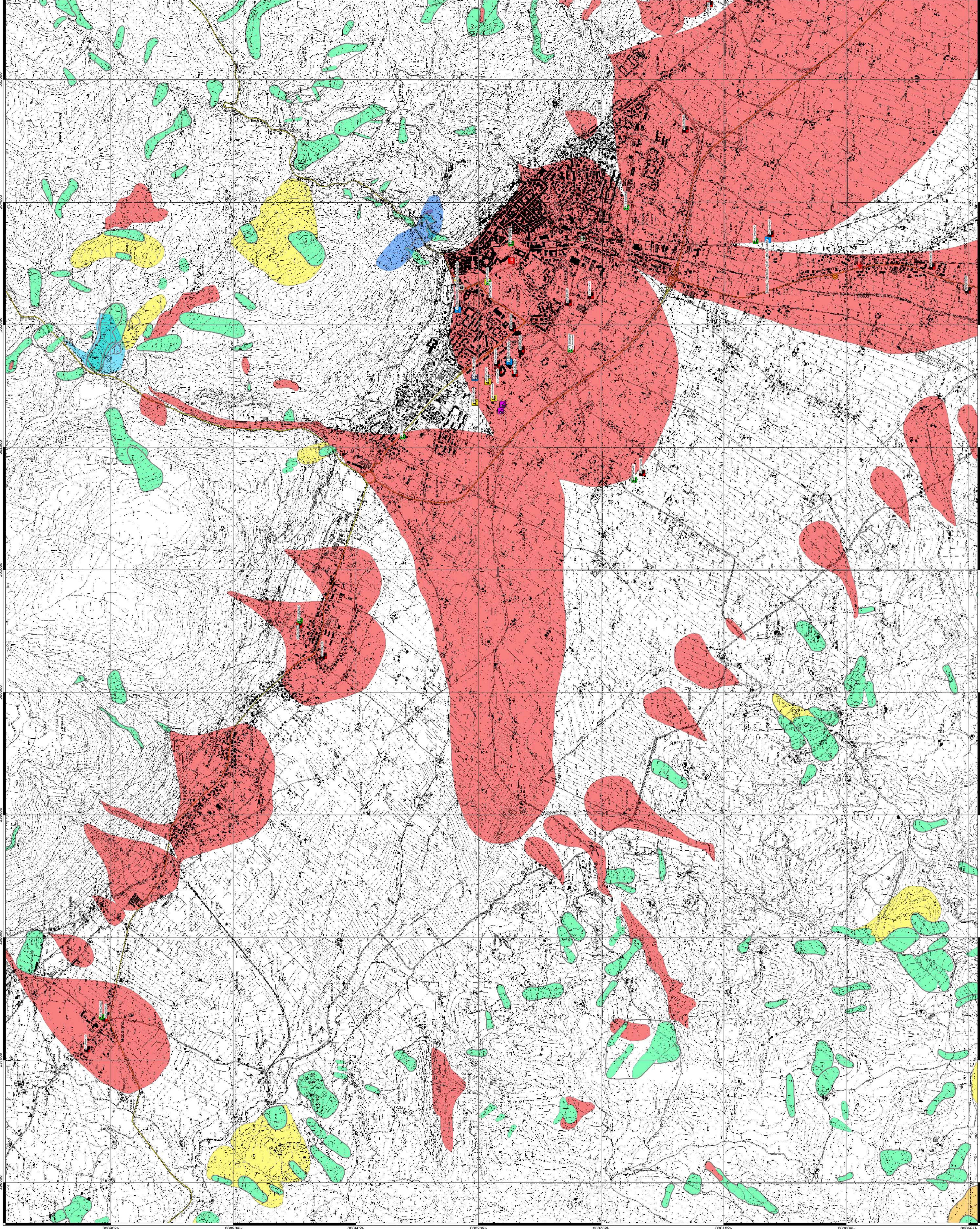
Strade locali di minore importanza

Altre strade



SCALA 1:10.000

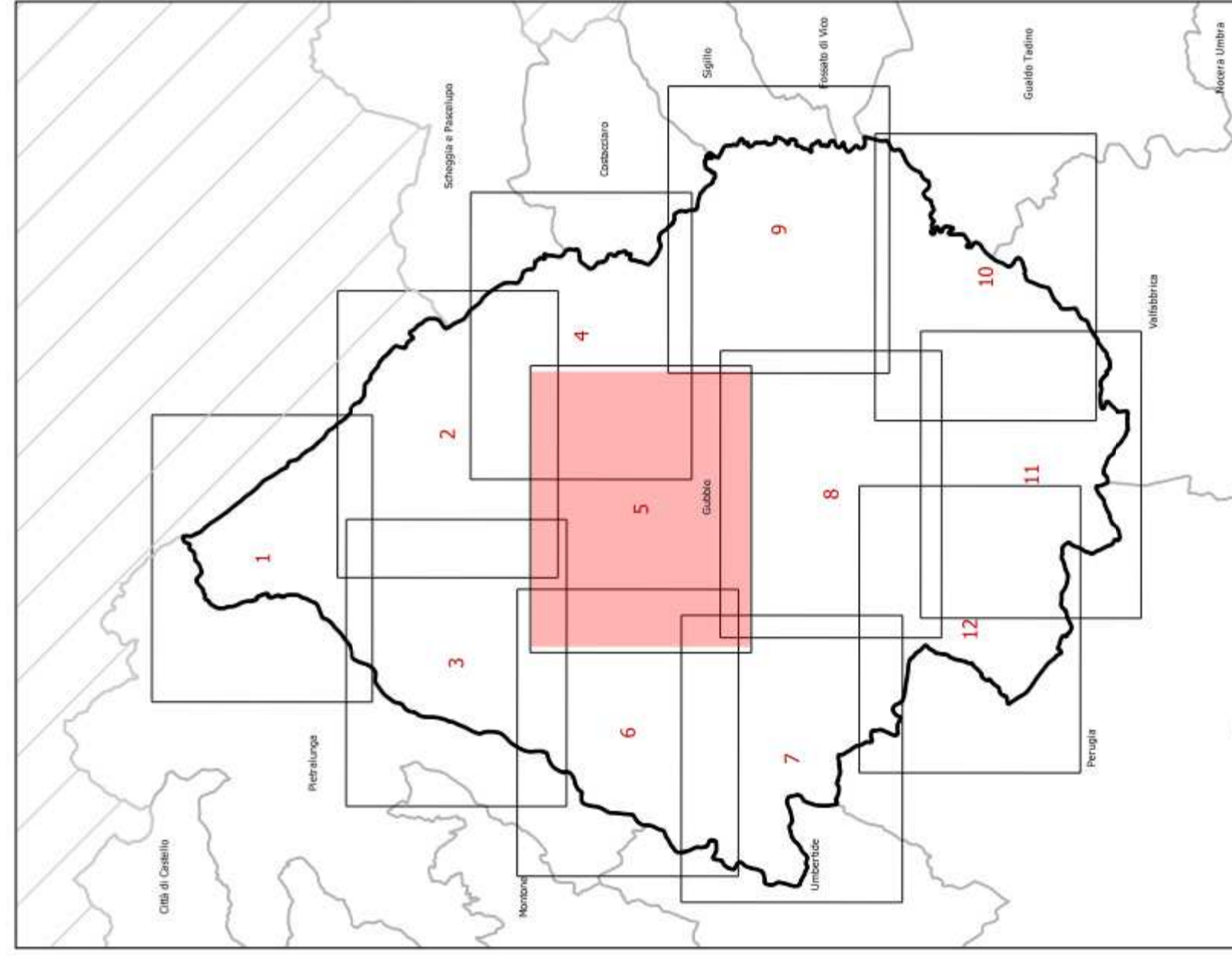
CARTA DEL RISCHIO IDROGEOLOGICO – TAV. 5



Comune di Gubbio (PG)



Anno 2022



Legenda

- Area di Attesa
- Area di Accoglienza
- Area di Accoglienza (Riserva)
- Area di Accoglienza Coperta
- Area di Arruolamento
- C.O.C.
- Centro Operativo Comunale
- Polizia Locale
- Municipio
- Magazzini e Depositi
- Volontariato
- Carabinieri
- Carabinieri Forestali
- Vigili del Fuoco
- Guardia di Finanza
- Ciolo Frossi Italiana
- Oropedite
- Prisodio 118
- Confine Comunale
- Regione Marche

IFFI

Atlante Siti di attenzione

PAI Rischio Frana

R2

R3

R4

Inventario dei Fenomeni Franosi

attivo

elemento presunto

inattivo

quiescente

Viabilità

Strade di importanza internazionale

Strade di importanza regionale

Strade locali di maggiore importanza

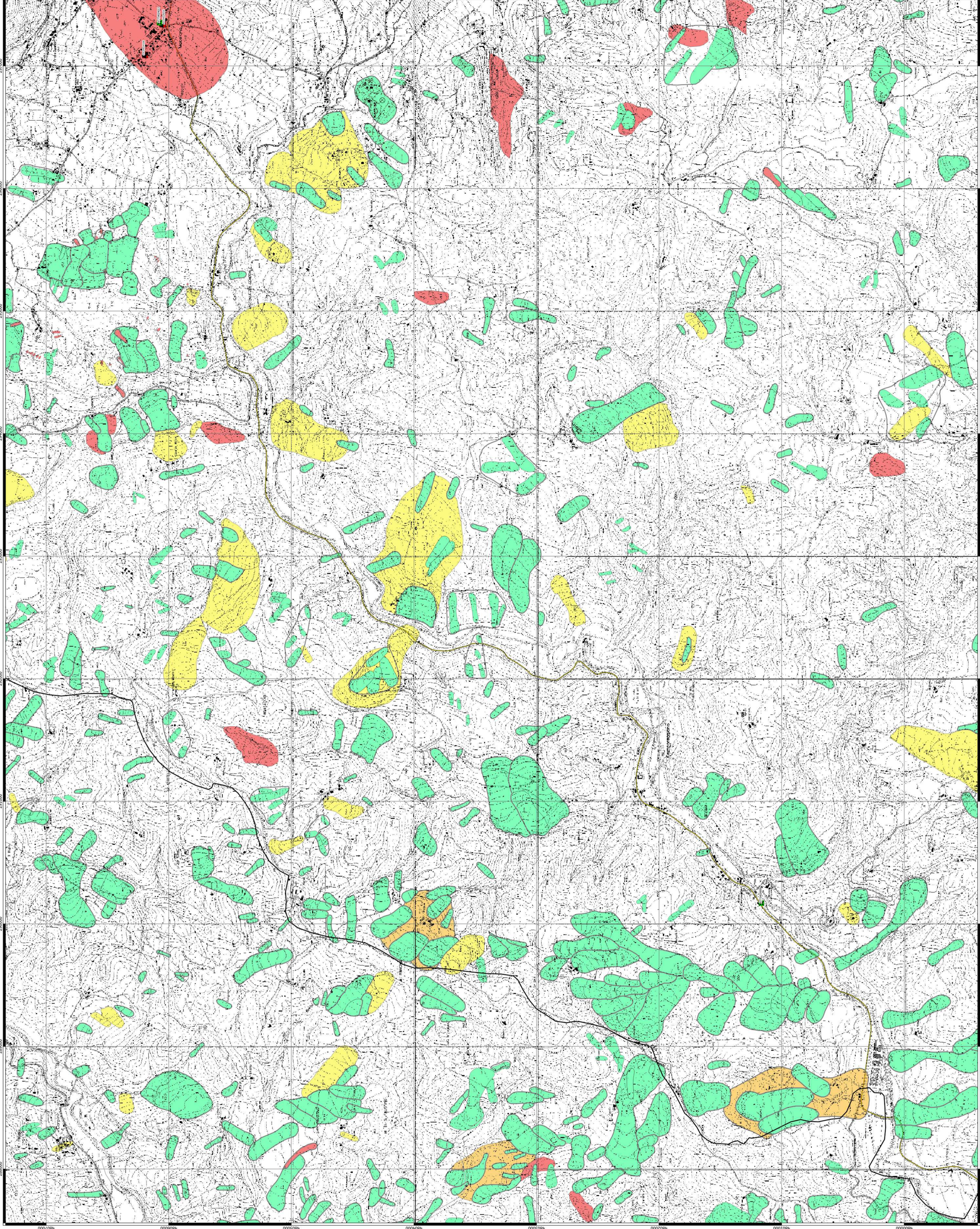
Strade locali di minore importanza

Altre strade



SCALA 1:10.000

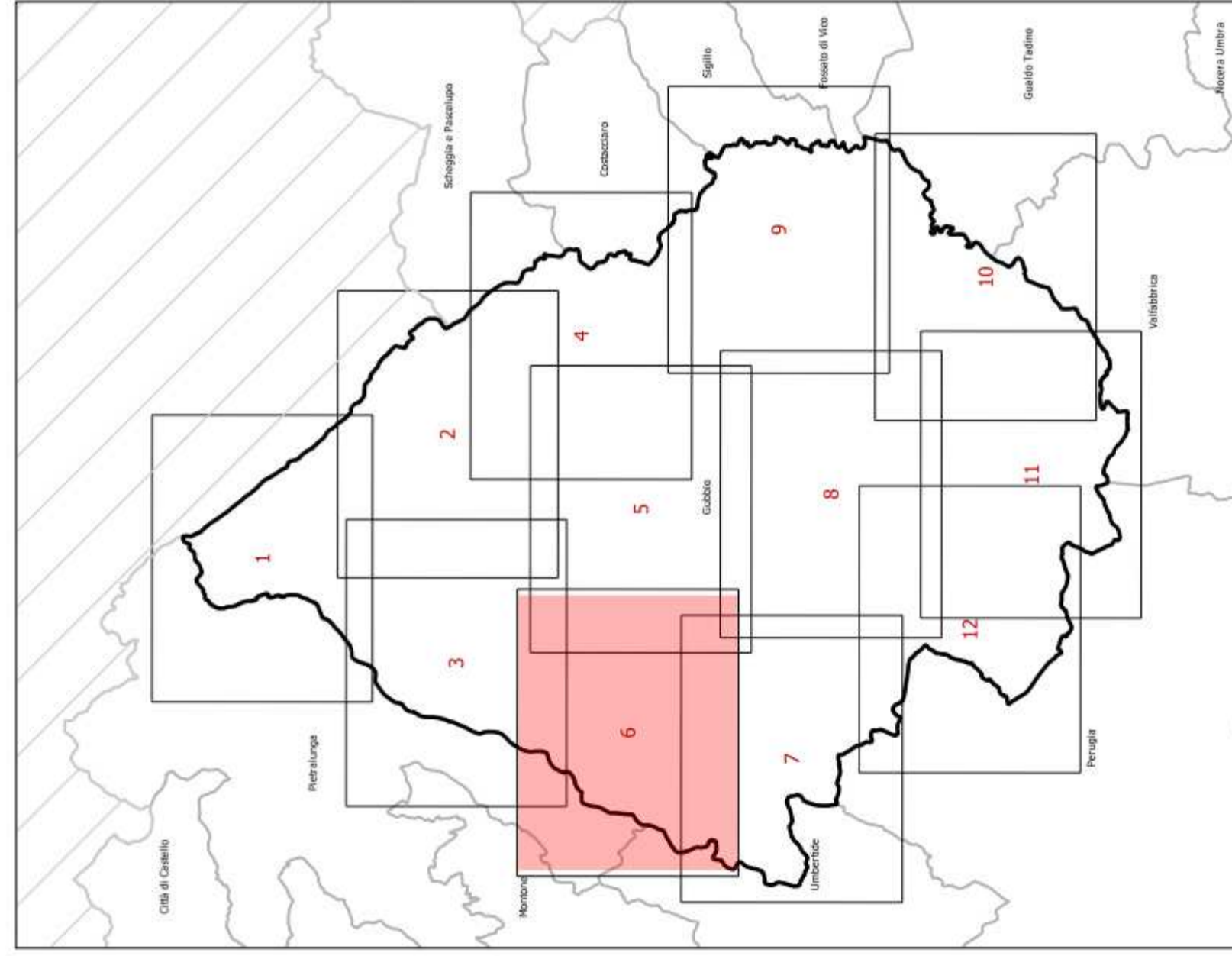
CARTA DEL RISCHIO IDROGEOLOGICO – TAV. 6



Comune di Gubbio (PG)



Anno 2022



Legenda

- Aree di Attesa
- Aree di Accoglienza
- Aree di Accoglienza (Riserva)
- Aree di Accoglienza Coperta
- Aree di Arriamamento
- C.O.C.
- Centro Operativo Comunale
- Polizia Locale
- Municipio
- Magazzini e Depositi
- Volontariato
- Carabinieri
- Carabinieri Forestali
- Vigili del Fuoco
- Guardia di Finanza
- Corpo Fossati Italiani
- Ospedale
- Presidio 118
- Confine Comunale
- Regione Marche

IFFI

Atlante Siti di attenzione

PAI Rischio Frana

R2

R3

R4

Inventario dei Fenomeni Franosi

attivo

elemento presunto

inattivo

quiescente

Viabilità

Strade di importanza internazionale

Strade di importanza nazionale

Strade di importanza regionale

Strade locali di maggiore importanza

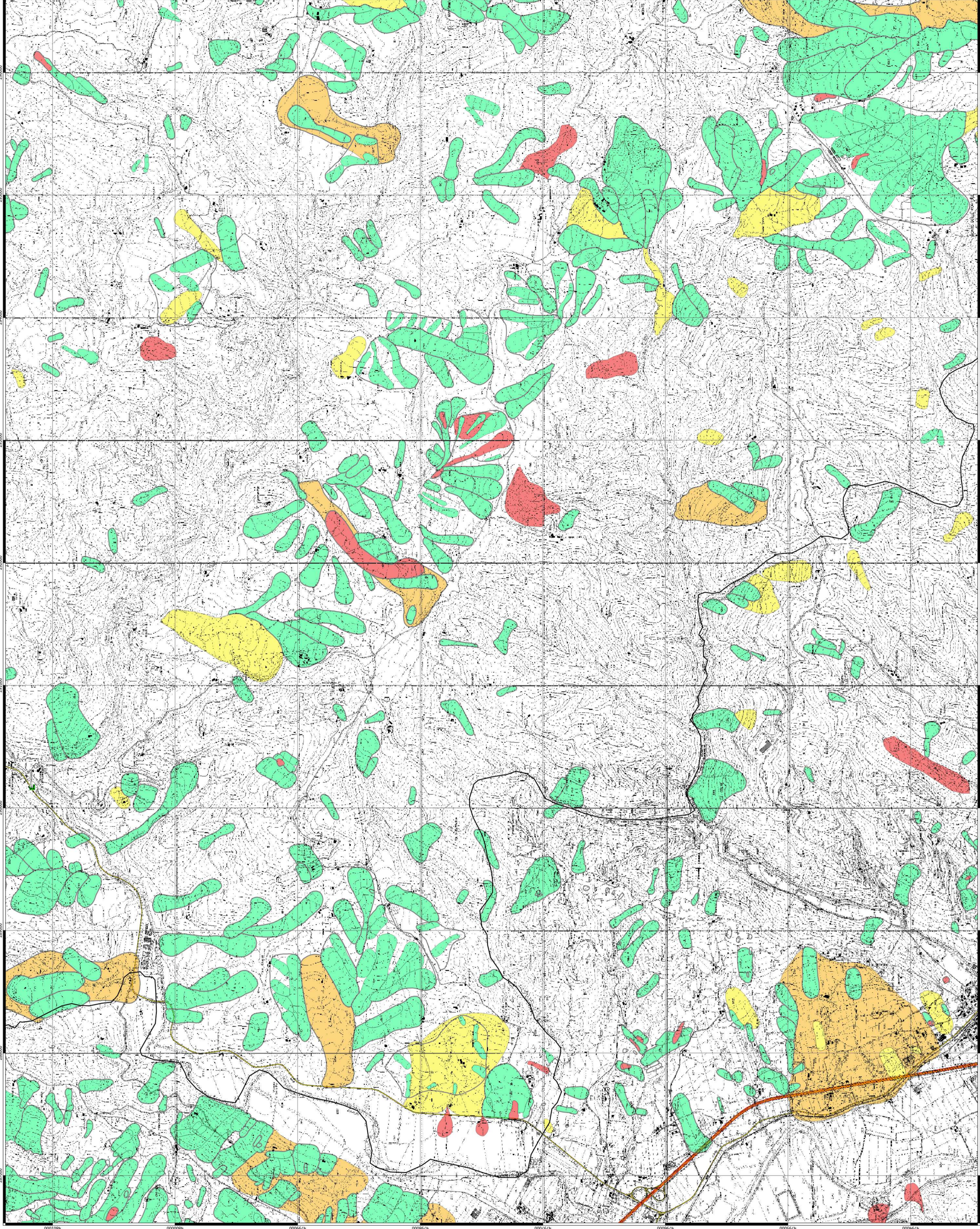
Strade locali di minore importanza

Altre strade



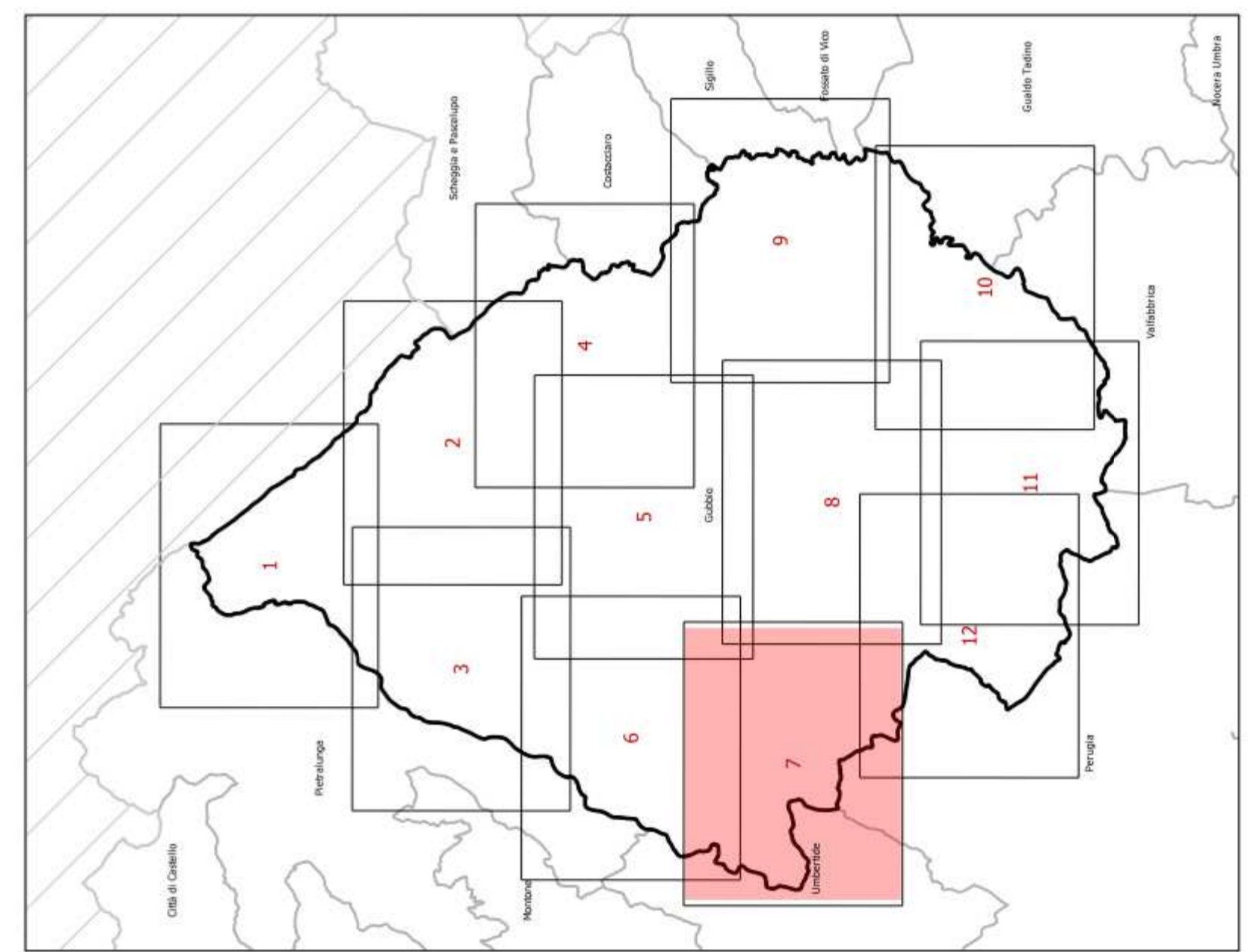
SCALA 1:10.000

CARTA DEL RISCHIO IDROGEOLOGICO – TAV. 7



Comune di Gubbio (PG)

Anno 2022



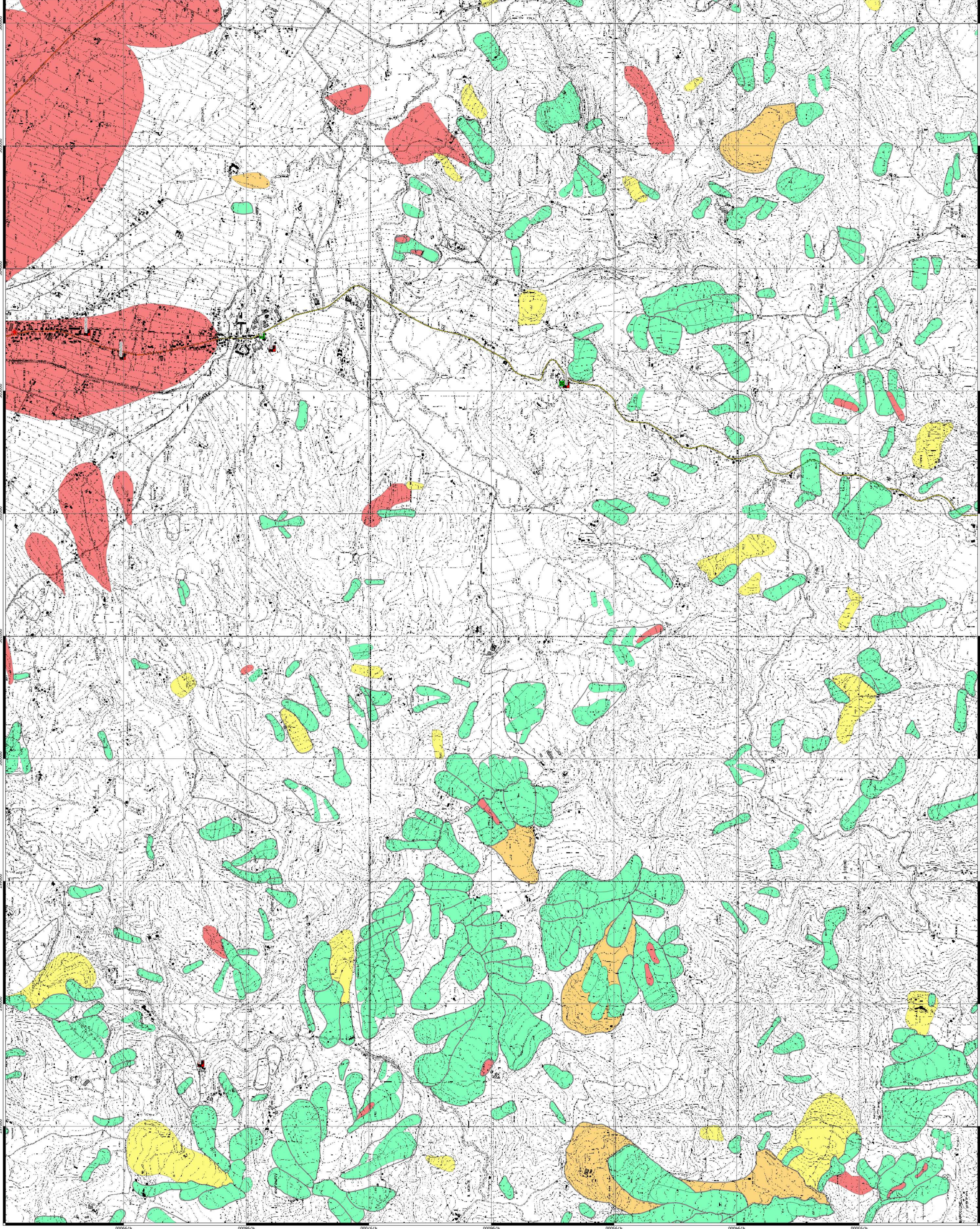
Legenda

<ul style="list-style-type: none"> ■ Aree di Altice ■ Aree di Accoglienza ■ Aree di Accoglienza (Riserva) ■ Aree di Accoglienza Coperta ■ Aree di Armaamento ■ C.O.C. ■ Centro Operativo Comunale ■ Polizia Locale ■ Municipio ■ Magazzini e Depositi 	<ul style="list-style-type: none"> ■ Volontariato ■ Carabinieri ■ Carabinieri Forestali ■ Vigili del Fuoco ■ Guardia di Finanza ■ C.O.P. F. Rossi Italiana ■ Ospedale ■ Presidio 118 ■ Confine Comunale ■ Regione Marche 	<ul style="list-style-type: none"> IFFI Atlante Siti di attenzione 	<p>PAI Rischio Frana</p> <ul style="list-style-type: none"> ■ R2 ■ R3 ■ R4 	<p>Inventario dei Fenomeni Franosi</p> <ul style="list-style-type: none"> ■ attivo ■ elemento presunto ■ inattivo ■ quiescente 	<p>Viabilità</p> <ul style="list-style-type: none"> — Strade di importanza internazionale — Strade di importanza nazionale — Strade di importanza regionale — Strade locali di maggiore importanza — Strade locali — Strade locali di minore importanza — Altre strade
---	---	--	---	---	---



SCALA 1:10.000

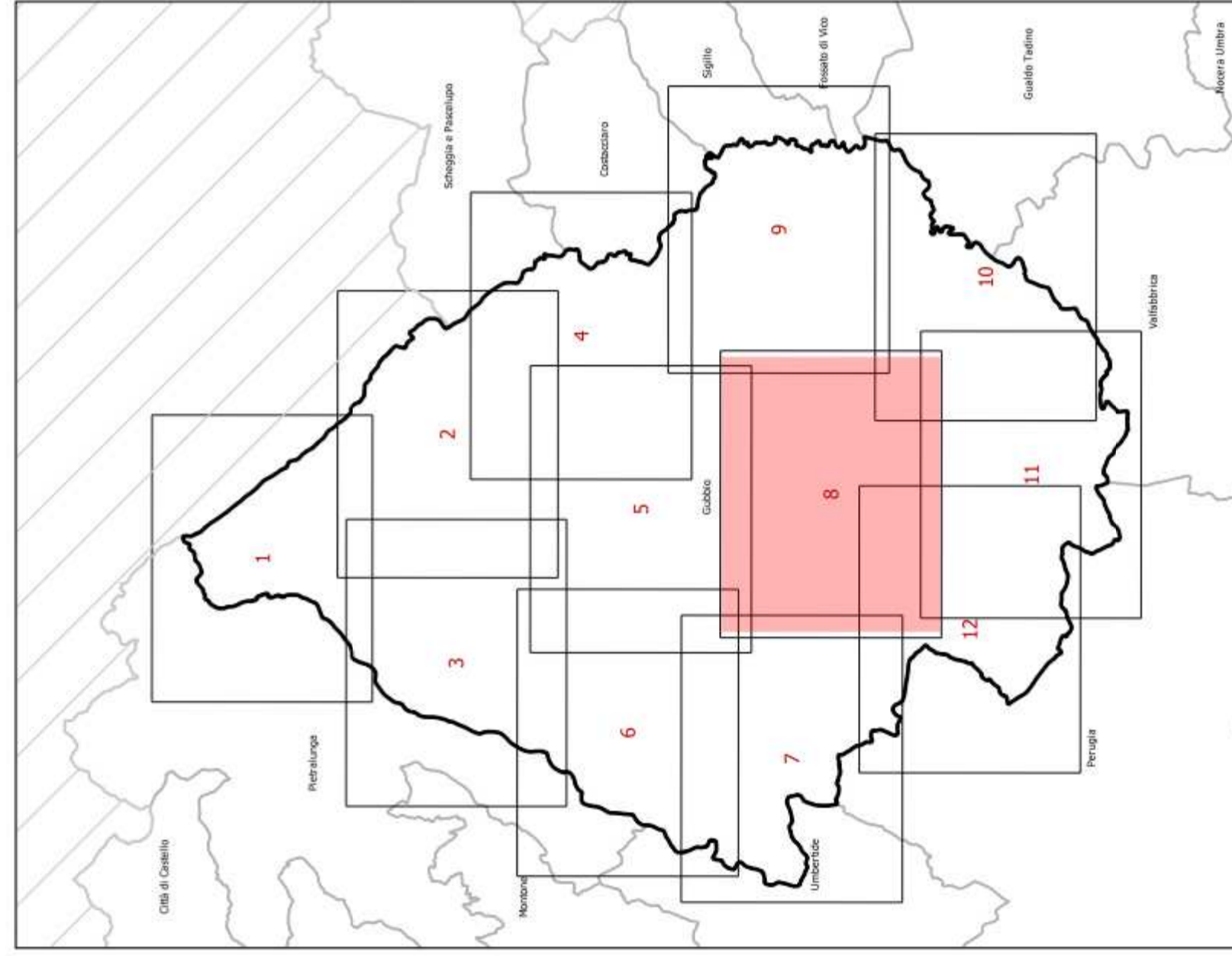
CARTA DEL RISCHIO IDROGEOLOGICO – TAV. 8



Comune di Gubbio (PG)



Anno 2022



Legenda

- Aree di Attesa
- Aree di Accoglienza
- Aree di Accoglienza (Riserva)
- Aree di Accoglienza Coperta
- Aree di Arricchimento
- C.O.C.
- Centro Operativo Comunale
- Polizia Locale
- Municipio
- Magazzini e Depositi
- Volontariato
- Carabinieri
- Carabinieri Forestali
- Vigili del Fuoco
- Guardia di Finanza
- C.O. F. Rossi (Italia)
- Ospedale
- Presidio 118
- Confine Comunale
- Regione Marche

IFFI
 Atlante Siti di attenzione

PAI Rischio Frana

R2
 R3
 R4

Inventario dei Fenomeni Franosì

- attivo
- elemento presunto
- inattivo
- quiescente

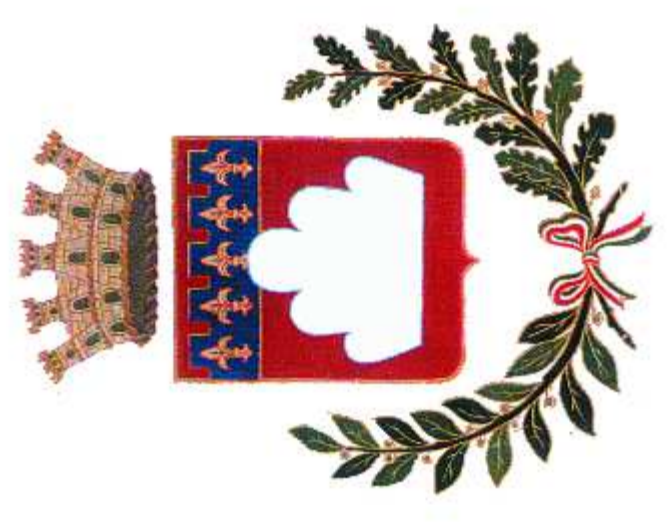
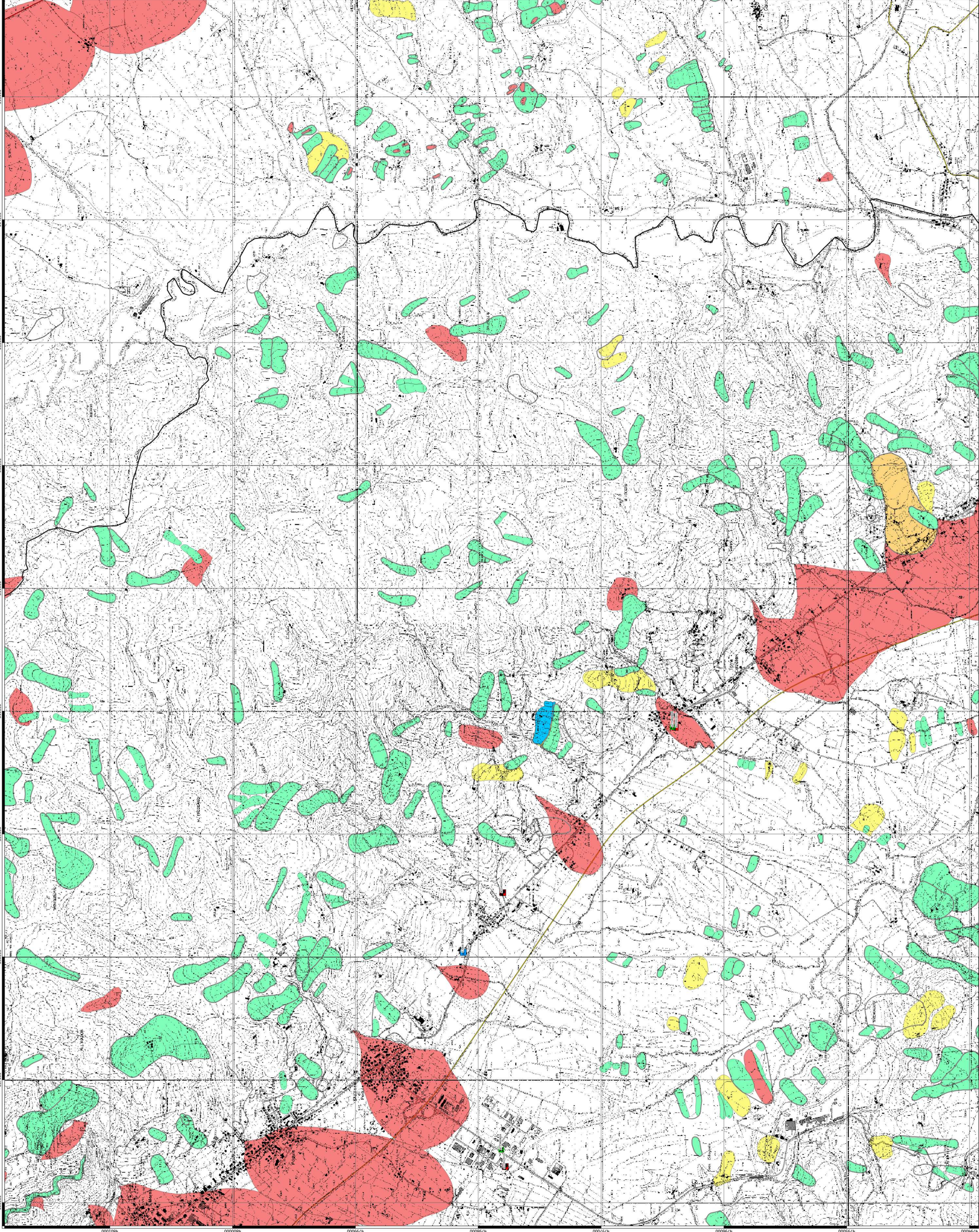
Viabilità

- Strade di importanza internazionale
- Strade di importanza nazionale
- Strade di importanza regionale
- Strade locali di maggiore importanza
- Strade locali
- Strade locali di minore importanza
- Altre strade



SCALA 1:10.000

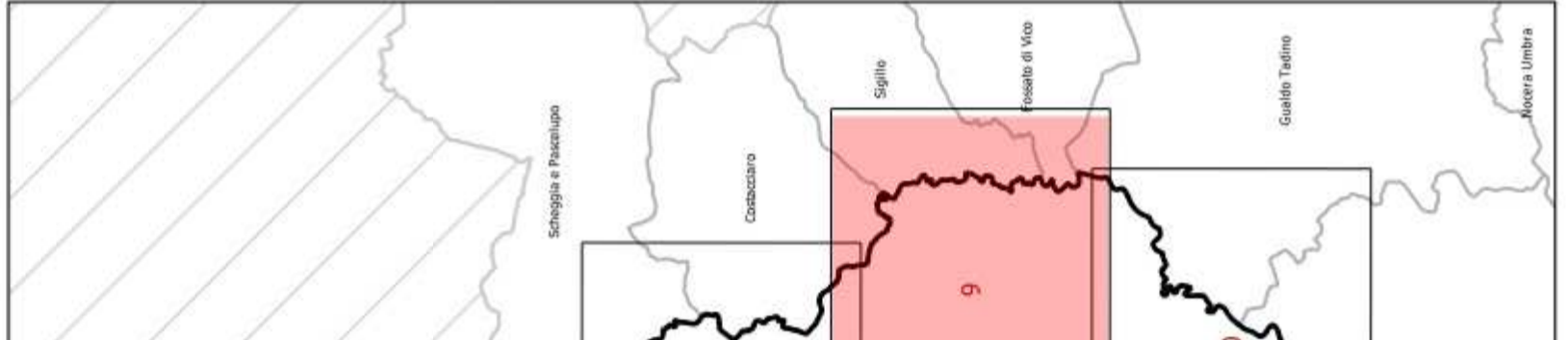
CARTA DEL RISCHIO IDROGEOLOGICO – TAV. 9



Comune di Gubbio (PG)



Anno 2022



Legenda

- Aree di Attesa
- Aree di Accoglienza
- Aree di Accoglienza (Riserva)
- Aree di Accoglienza Coperta
- Aree di Arricchimento
- C.O.C.
- Centro Operativo Comunale
- Polizia Locale
- Municipio
- Magazzini e Depositi
- Volontariato
- Carabinieri
- Carabinieri Forestali
- Vigili del Fuoco
- Guardia di Finanza
- Corpo P.S. Italiana
- Ospedale
- Pirasido 118
- Confine Comunale
- Regione Marche

IFFI

Atlante Siti di attenzione

PAI Rischio Frana

R2

R3

R4

Inventario dei Fenomeni Franosi

attivo

elemento presunto

inattivo

quiescente

Viabilità

Strade di importanza internazionale

Strade di importanza nazionale

Strade di importanza regionale

Strade locali di maggiore importanza

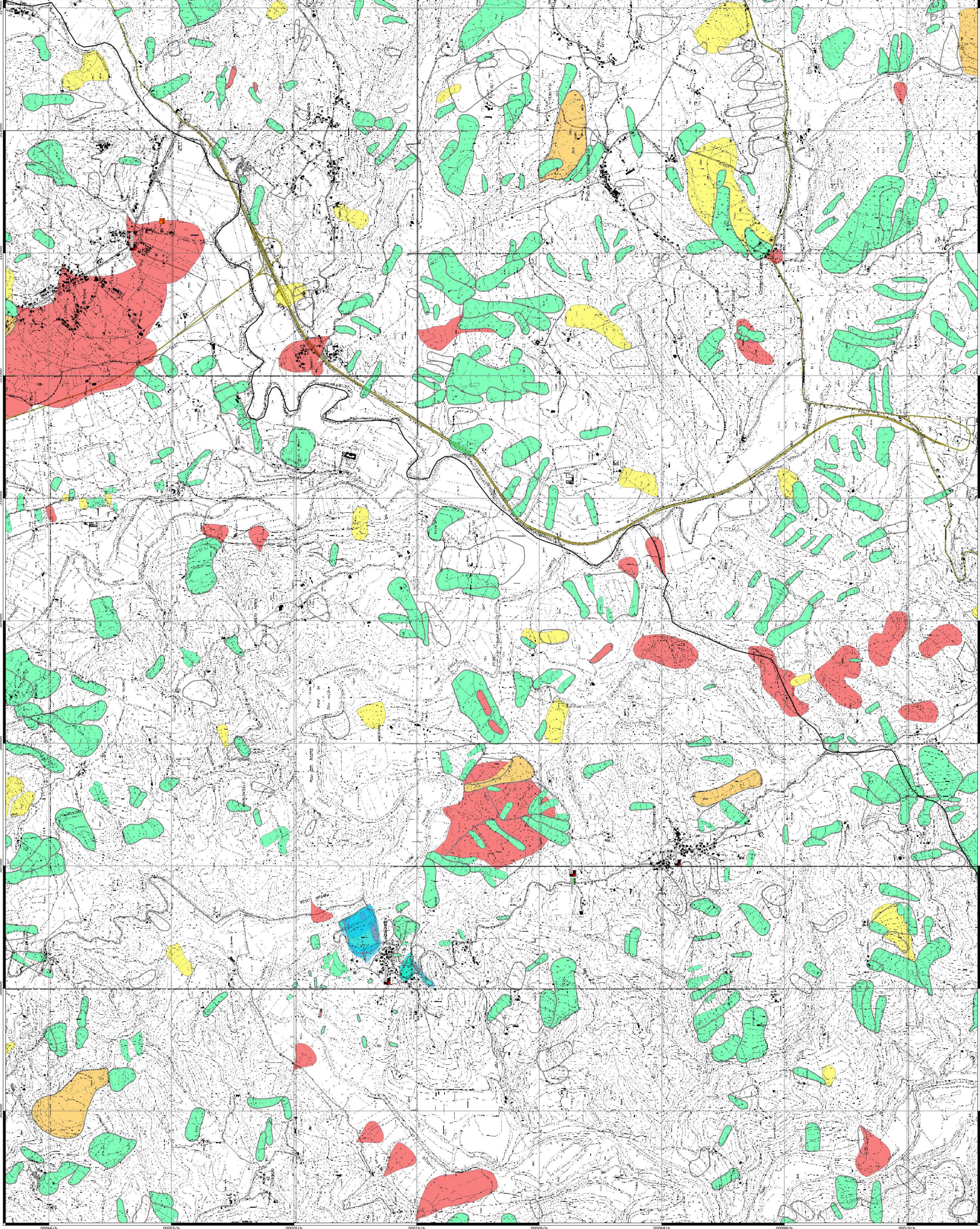
Strade locali di minore importanza

Altre strade



SCALA 1:10.000

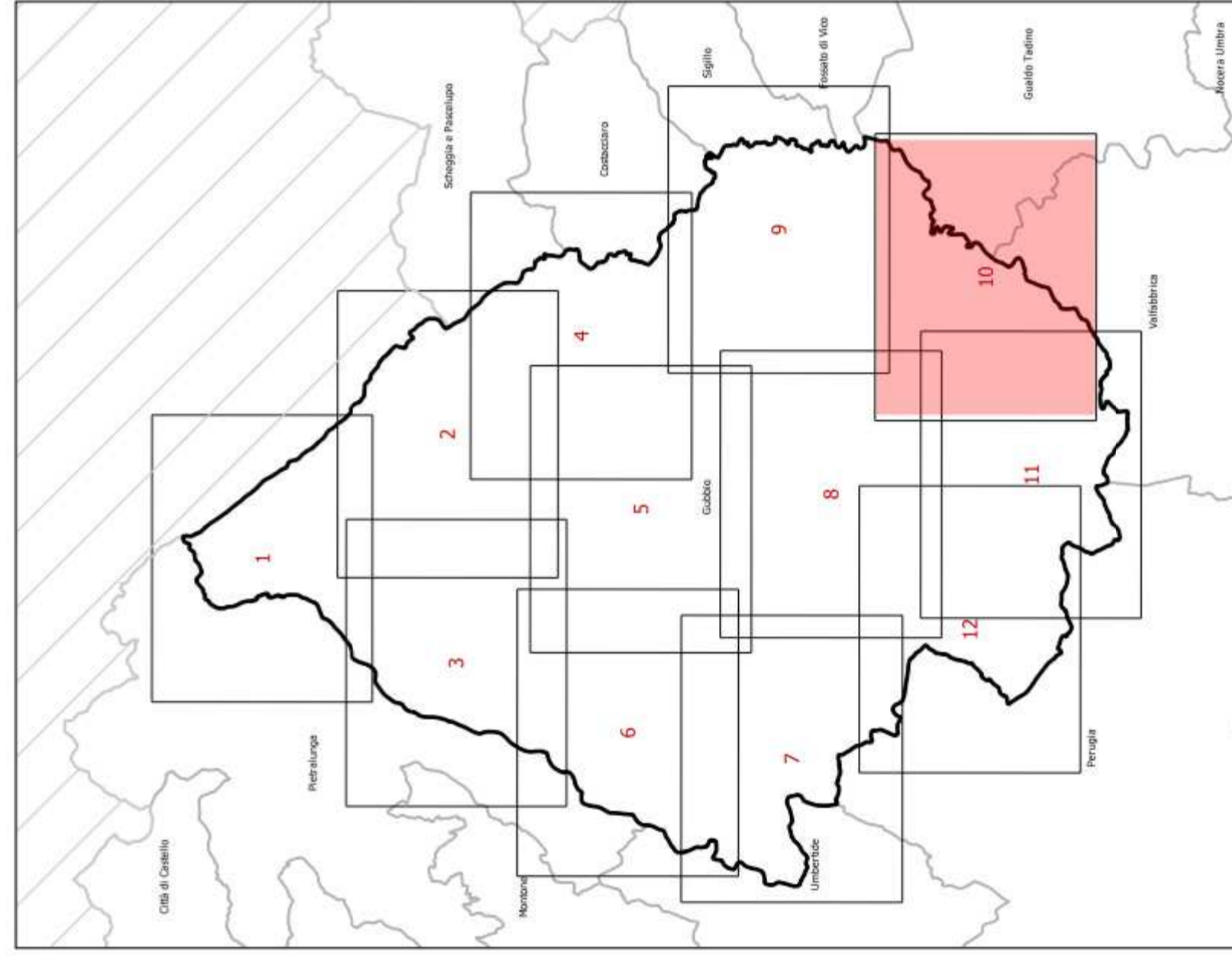
CARTA DEL RISCHIO IDROGEOLOGICO – TAV. 10



Comune di Gubbio (PG)



Anno 2022



Legenda

- Area di Attesa
- Area di Accoglienza
- Area di Accoglienza (Riserva)
- Area di Accoglienza Coperta
- Area di Arriassamento
- C.O.C.
- Centro Operativo Comunale
- Polizia Locale
- Municipio
- Magazzini e Depositi
- Volontariato
- Carabinieri
- Carabinieri Forestali
- Vigili del Fuoco
- Guardia di Finanza
- C.O. F. Rossi (Italia)
- Ospedale
- Presidio 118
- Confine Comunale
- Regione Marche

IFFI

Atlante Siti di attenzione

PAI Rischio Frana

R2

R3

R4

Inventario dei Fenomeni Franosi

attivo

elemento presunto

inattivo

quiescente

Viabilità

Strade di importanza internazionale

Strade di importanza regionale

Strade locali di maggiore importanza

Strade locali

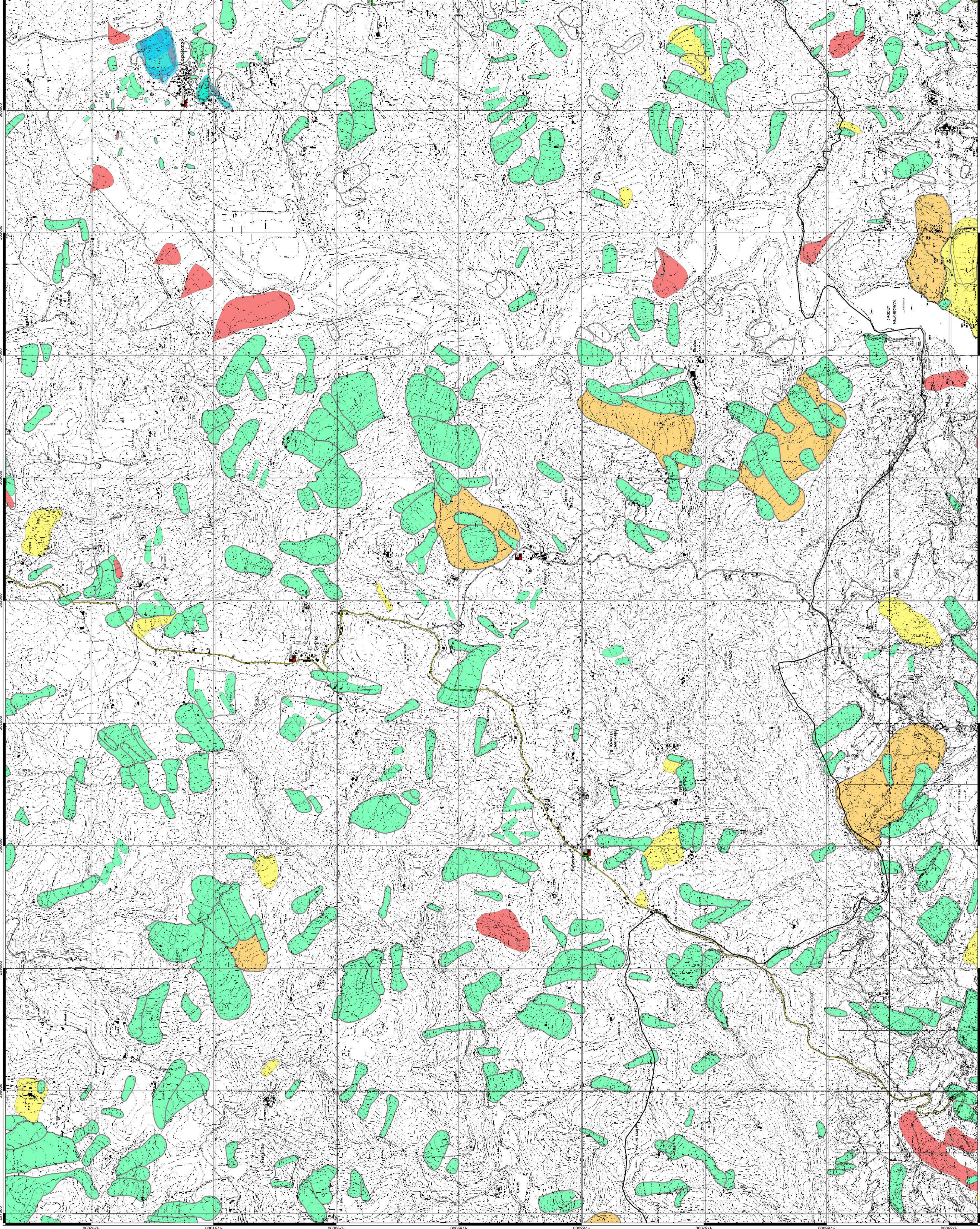
Strade locali di minore importanza

Altre strade



SCALA 1:10.000

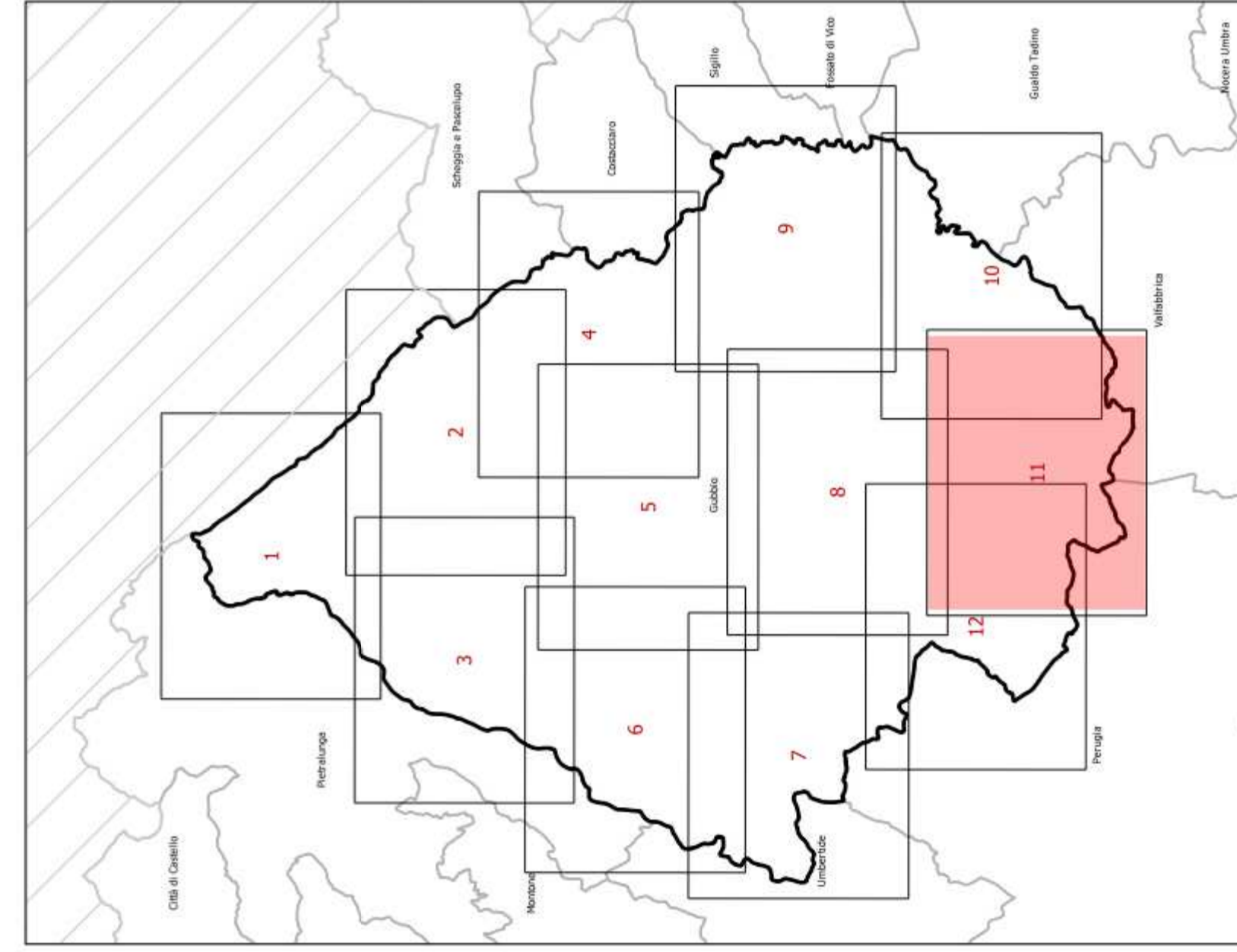
CARTA DEL RISCHIO IDROGEOLOGICO – TAV. 11



Comune di Gubbio (PG)



Anno 2022



Legenda

- Aree di Altice
- Aree di Accoglienza
- Aree di Accoglienza (Riserva)
- Aree di Accoglienza Coperta
- Aree di Arriamamento
- C.O.C.
- Centro Operativo Comunale
- Polizia Locale
- Municipio
- Magazzini e Depositi
- Volontariato
- Carabinieri
- Carabinieri Forestali
- Vigili del Fuoco
- Guardia di Finanza
- C.O.P. Fossa Italiana
- Ospedale
- Presidio 118
- Confine Comunale
- Regione Marche

IFFI
Atlante Siti di attenzione

PAI Rischio Frana

R2
R3
R4

Inventario dei Fenomeni Franosi

attivo

elemento presunto

inattivo

quiescente

Viabilità

Strade di importanza internazionale

Strade di importanza nazionale

Strade di importanza regionale

Strade locali di maggiore importanza

Strade locali

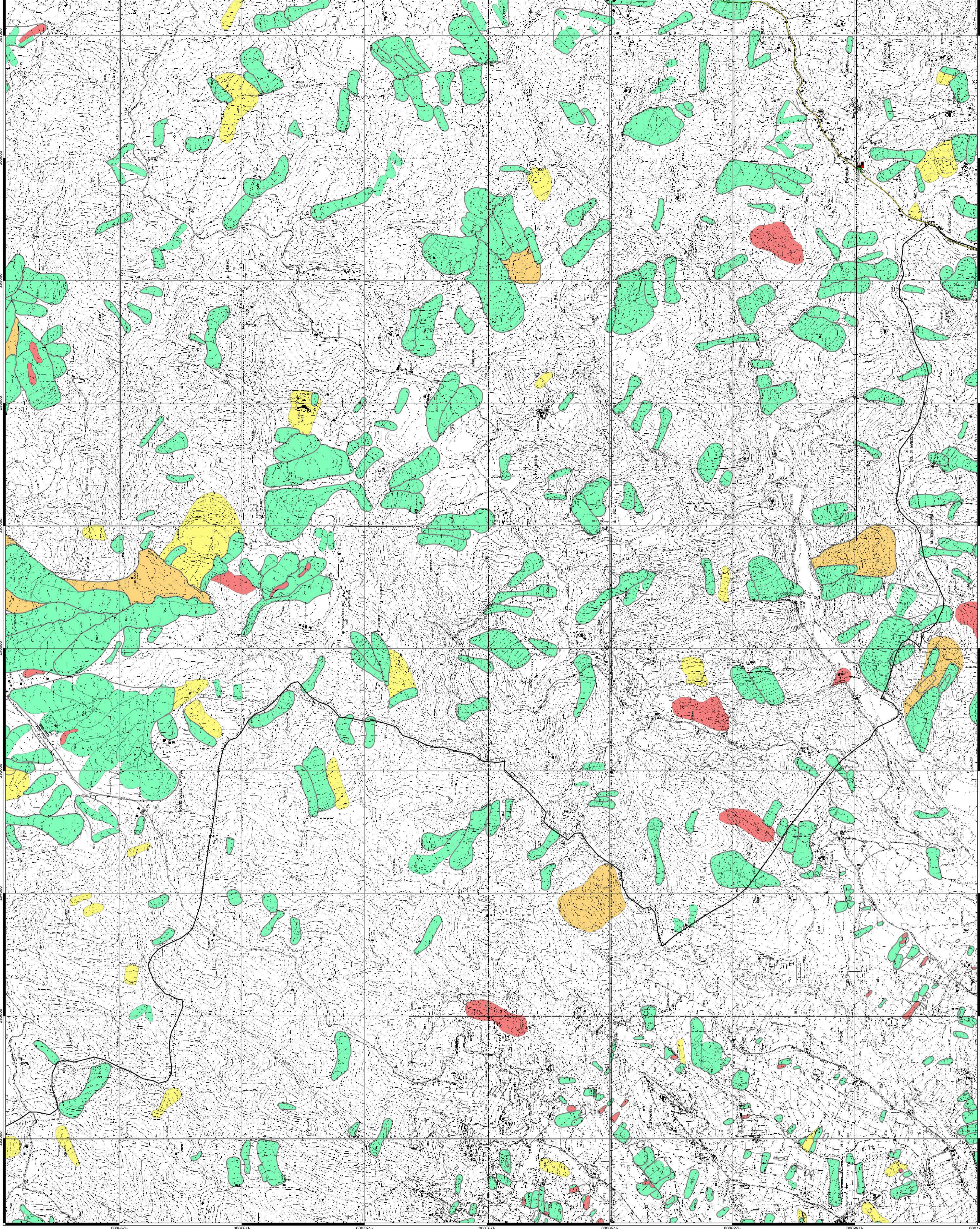
Strade locali di minore importanza

Altre strade



SCALA 1:10.000

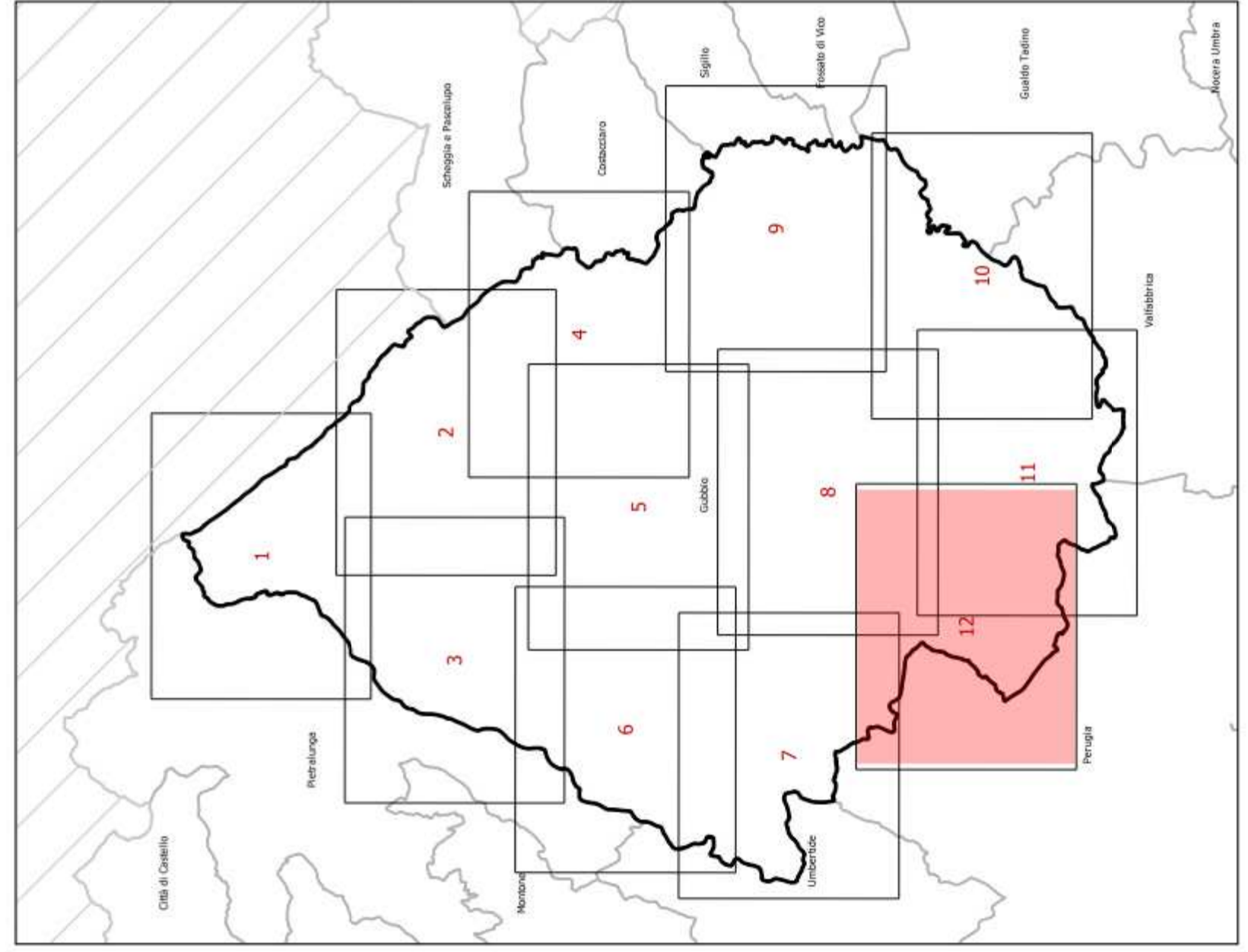
CARTA DEL RISCHIO IDROGEOLOGICO – TAV. 12



Comune di Gubbio (PG)



Anno 2022



Legenda

- Aree di Altice
- Aree di Accoglienza
- Aree di Accoglienza (Riserva)
- Aree di Accoglienza Coperta
- Aree di Arriamento
- C.O.C.
- Centro Operativo Comunale
- Polizia Locale
- Municipio
- Magazzini e Depositi
- Volontariato
- Carabinieri
- Carabinieri Forestali
- Vigili del Fuoco
- Guardia di Finanza
- Corpo P.S. Italiani
- Ospedale
- Pirasido 116
- Confine Comunale
- Regione Marche

IFFI

Atlante Siti di attenzione

PAI Rischio Frana

R2

R3

R4

Inventario dei Fenomeni Franosì

attivo

elemento presunto

inattivo

quiescente

Viabilità

Strade di importanza internazionale

Strade di importanza nazionale

Strade di importanza regionale

Strade locali di maggiore importanza

Strade locali

Strade locali di minore importanza

Altre strade



SCALA 1:10.000