

COMUNE DI GUBBIO

COMUNE DI GUBBIO  
UFFICIO URBANISTICO

variante al

Allegato alla Delibera di Giunta  
Consiglio n. 190  
del 27.7.1990

# PIANO PARTICOLAREGGIATO ESECUTIVO (parziale n.2)

## N° 1 SETTORE ORIENTALE DELL'ESPANSIONE URBANA

A  
TAV. 2. B  
PIANO  
1:500

19 SET 1990

C. SEZ. URBANISTICA  
Arch. Luigi...

### LEGENDA

#### VIE DI COMUNICAZIONE

- STRADA ESISTENTE CHE SI MANTIENE
- TIP. STRADALI IN PROGETTO
  - A. SENTIERO PERSONALE
  - B. STR. RESIDENZIALE INTERNA
  - C. VIALE PRINCIPALE URBANO
  - D. STR. COMUNICAZIONE INTERNA
  - E. VIA MANTENUTA
- BORDO STRADALE SCORRISSO
- VIA DOTTI IN PROGETTO
- ALBERATE STRADALI
- PARCHIO

#### ZONE RESIDENZIALI

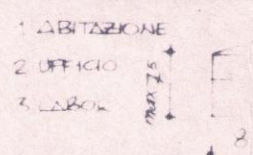
- ZONE RESIDENZIALI DI SCHEDE DI P.E. 2
- EDIFICI ESISTENTI DA NON A SEQUARE
- EDIFICI ESISTENTI DA DEMOLIRE
- EDIFICI ESISTENTI DEI QUALI E' CONSENTITA LA RIEDIFICAZIONE NELL'AMBITO DELLE LINEE DI CONTORNO INDICATE A TRATTO CONTINUO, CON UN MASSIMO DI h METRI FUORI TERRA, SE CONTO IL TRO EDIZIO X (art. 10 N.T.A.)
- AREA EDIFICABILE A DESTINAZIONE RESIDENZIALE PRESCRITTA
  - X tipo edilizio
  - a abitazioni isolate, org. appoggiate a 2 piani f.t.
  - b blocchi lineari a 3 p.f.t.
  - c blocchi lineari a 4 p.f.t.
  - e ville isolate a 1 p.f.t.
  - h altezza di fabbricazione (art. 10 N.T.A.)

#### ZONE INDUSTRIALI

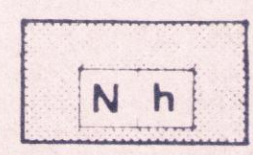
- AREE A DESTINAZIONE INDUSTRIALE PRESCRITTA
  - i destinazione industriale
  - r rapporto di copertura
  - h altezza di edificazione



AREE DESTINATE A LORO RATTORIO ARTIGIANALE DA UTILIZZARE SECONDO IL TIPO EDIZIO f CON ALTEZZA h D'EDIFICAZIONE

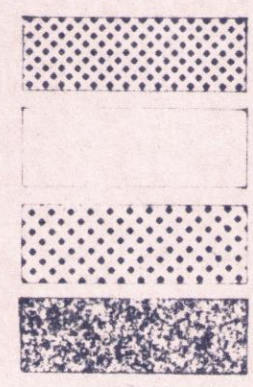


#### ATTREZZATURE PUBBLICHE



ATTREZZATURE PUBBLICHE IN PROGETTO
N: campo
h: altezza di fabbricazione
N: negozi
CC: centro commerciale
R: ristorante
SS: distensione servizi

#### AREE VERDI



ORTO O GIARDINO ESISTENTE IN ACQUISI (art. 10 N.T.A.)
GIARDINO PRIVATO IN PROGETTO (NE DIFENSIBILE)
GIARDINO O PARCO COMUNICAZIONALE IN PROGETTO
GIARDINO O PARCO PUBBLICO IN PROGETTO

#### LIMITI DI ZONA E DI PROPRIETA'

- LIMITI DI SOTTIZZAZIONE CONVENZIONATA
- LIMITI DI PROPRIETA' ATTRAVERSO IN PROGETTO
- LIMITI DI PROPRIETA' ATTRAVERSO IN PROGETTO
- AMBITO DELLA VARIANTE

