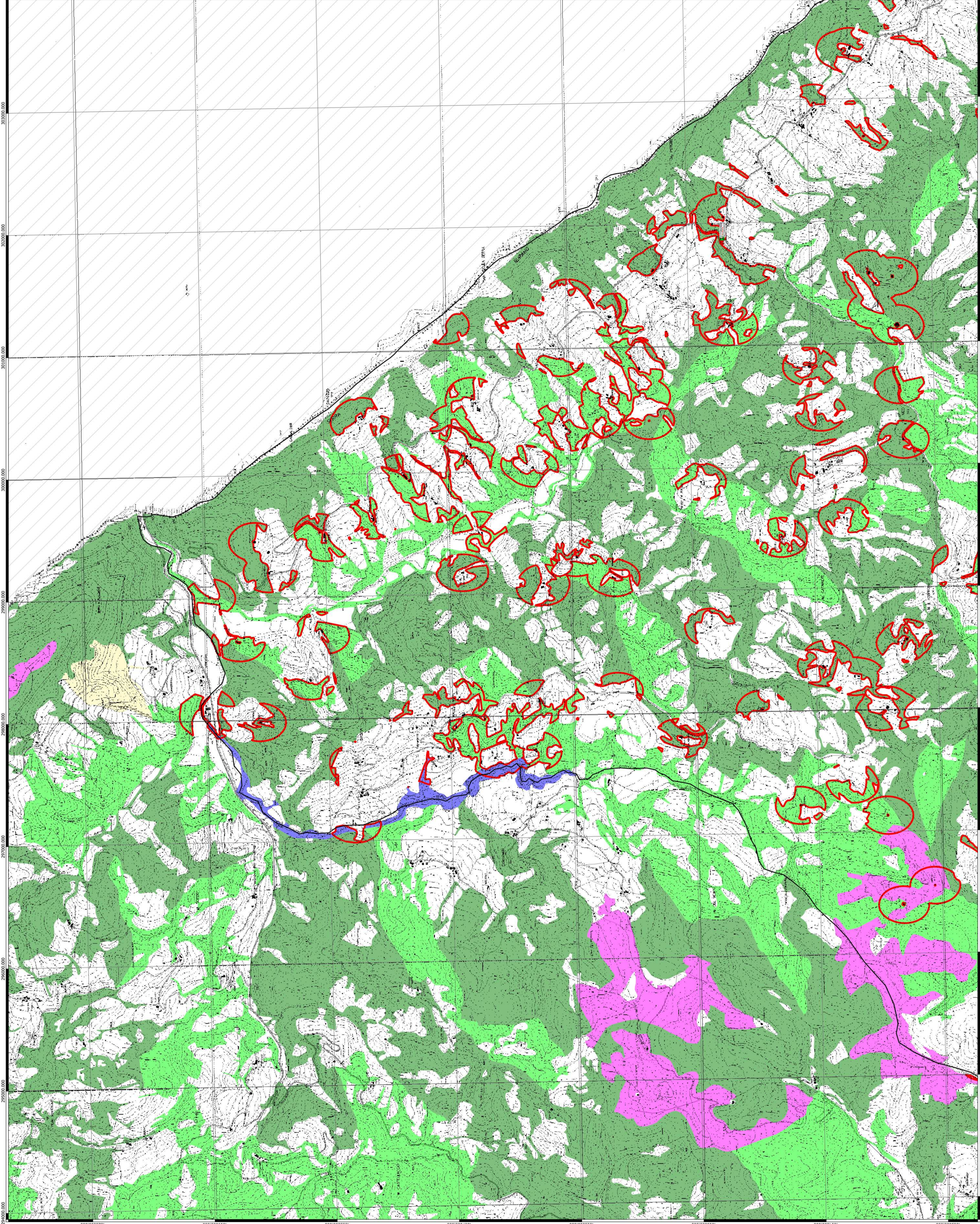
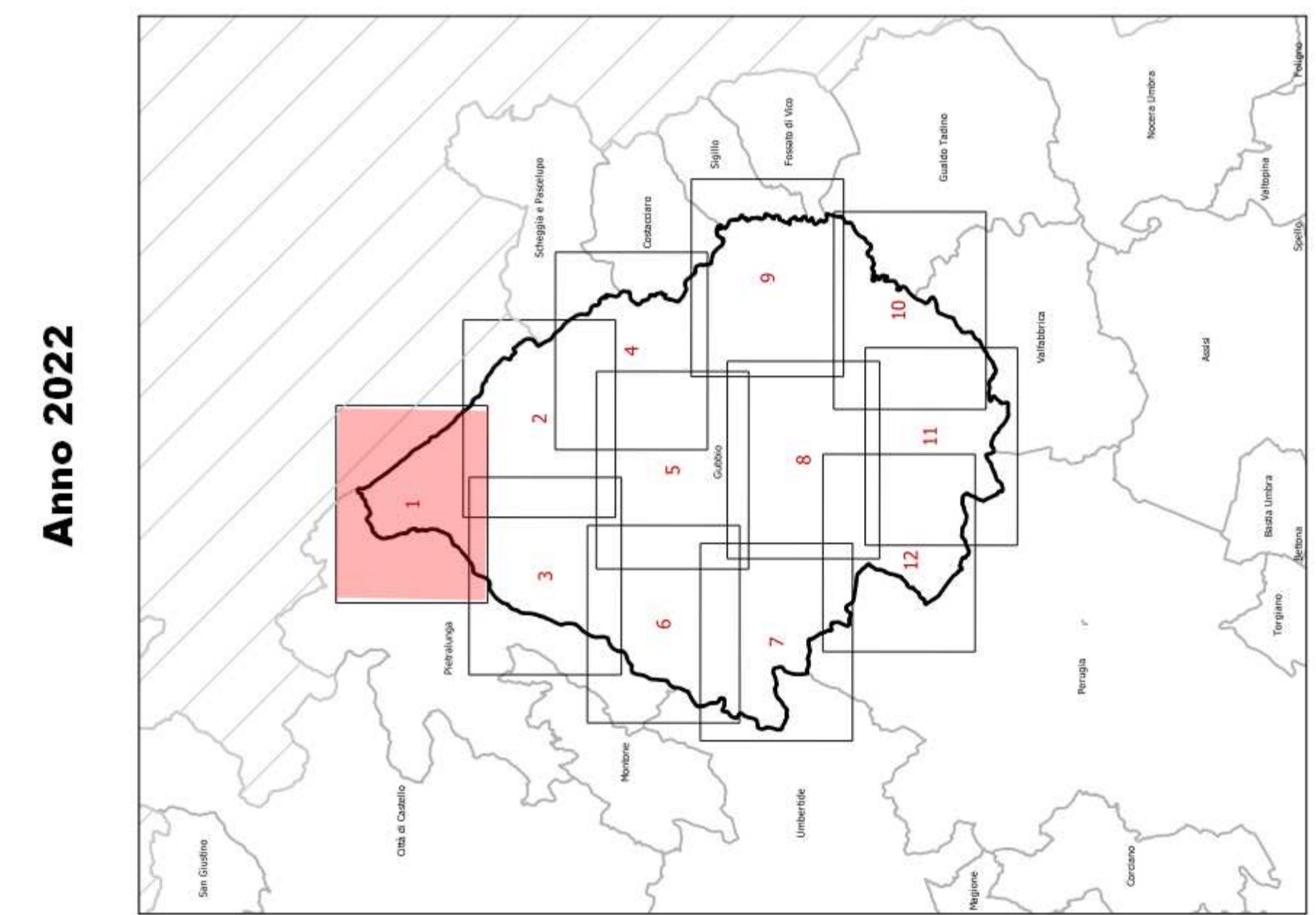


SUSCETTIVITÀ AGLI INCENDI BOSCHIVI ED INTERFACCIA - TAV. 1



Comune di Gubbio (PG)



Legenda

Area di Altice	Carabinieri	Leccia
Area di Accoglienza	Carabinieri Forestali	Mito sclerofilo med.
Area di Accoglienza (Riforma)	Vigili del Fuoco	Igarfo
Area di Accoglienza Coperta	Guardia di Finanza	Confere montane
Area di Addebiatamento	C.R.I. Croce Rossa Italiana	Confere med.
C.O.C. Centro Operativo Comunale	Ospedale	Impianti specializ.
Polizia Locale	Presidio 118	
Municipio	Confine comunale	
Migrazioni e Depositi	Regione Marche	
Volontariato		

Carta Forestale

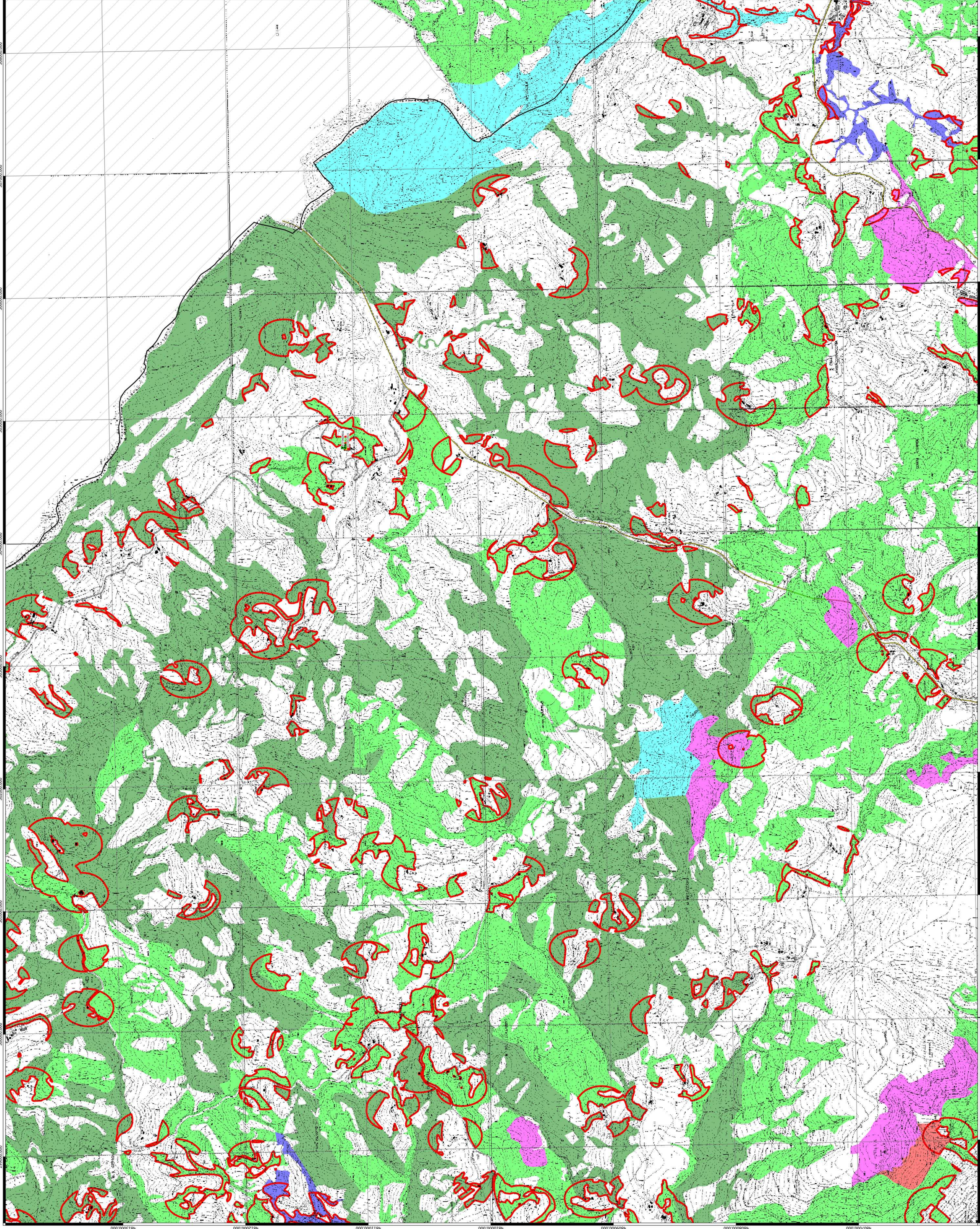
Faggeta	Leccia
Castagneta	Mito sclerofilo med.
Mito mesofilo	Igarfo
Carota	Confere montane
Mito meso-arboreo	Confere med.
	Impianti specializ.

Viabilità

Strada di importanza internazionale	Fianca Perimetrale
Strada di importanza nazionale	
Strada di importanza regionale	
Strada locale di maggiore importanza	
Strade locali	
Strade locali di minore importanza	
Altre strade	

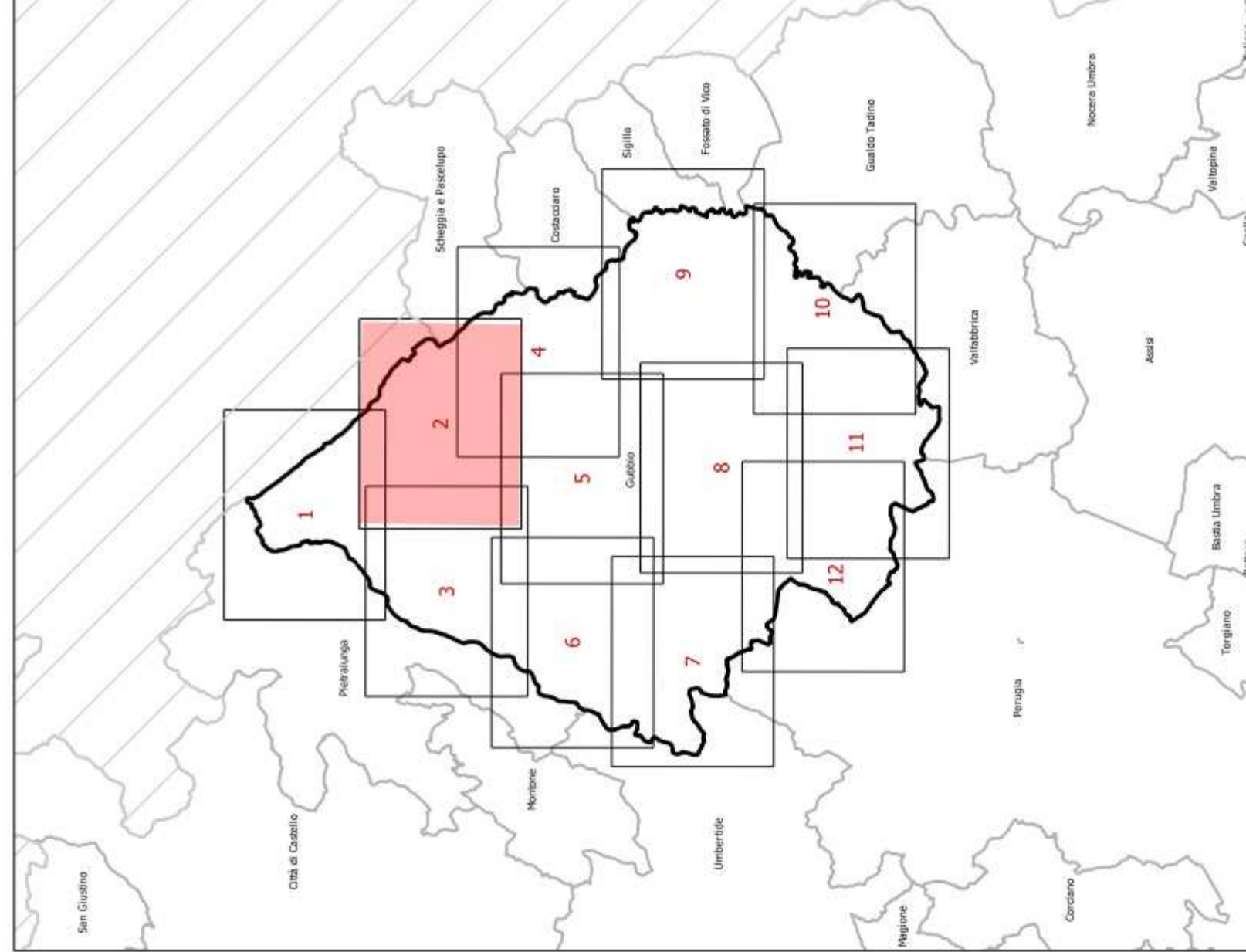
SCALA 1:10.000

SUSCETTIVITÀ AGLI INCENDI BOSCHIVI ED INTERFACCIA – TAV. 2



Comune di Gubbio (PG)

Anno 2022



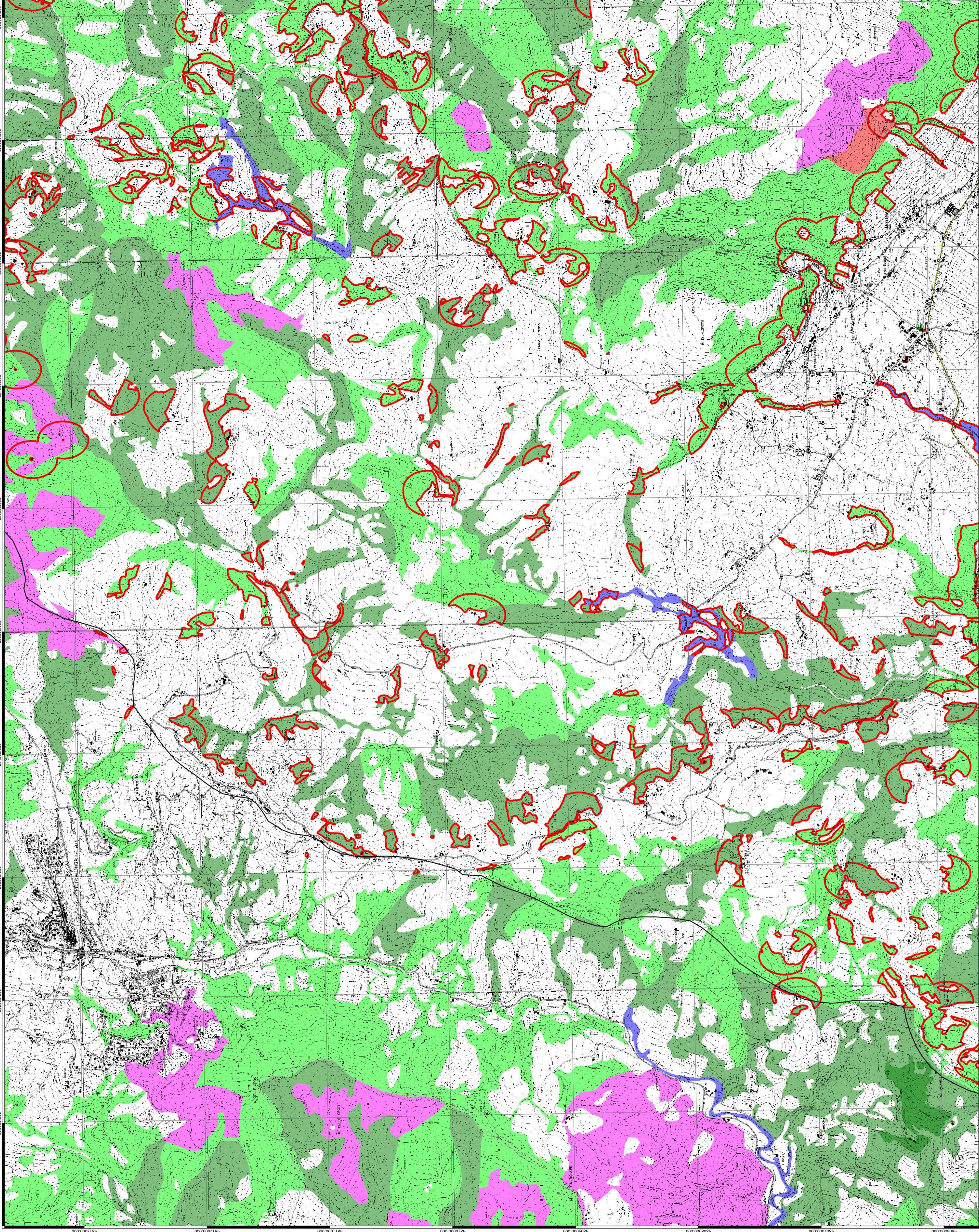
Legenda

- | | | |
|----------------------------------|-----------------------|----------------------|
| Area di Altice | Carabinieri | Leccata |
| Area di Accoglienza | Carabinieri Forestali | Mito sclerofilo med. |
| Area di Accoglienza (Riforma) | Vigili del Fuoco | Igarlo |
| Area di Accoglienza Coperta | Guardia di Finanza | Confine montano |
| Area di Accoglienza Coperta | C.R.I. | Confine road |
| Area di Ammassamento | Croce Rossa Italiana | Impianti specializ. |
| C.O.C. Centro Operativo Comunale | Ospedale | |
| Polizia Locale | Presidio 118 | |
| Municipio | Confine comunale | |
| Migrazioni e Dopositi | Regione Marche | |
| Volontariato | | |
-
- | | |
|-------------------|--------------------|
| Carta Forestale | Fascia Perimetrale |
| Faggeta | |
| Castagneta | |
| Mito mesofilo | |
| Cerreta | |
| Mito meso-arboreo | |
-
- | | |
|--------------------------------|-------------------------------------|
| Viabilità | Strade di importanza internazionale |
| Strade di importanza nazionale | Strade di importanza regionale |
| Strade di importanza locale | Strade locali di minore importanza |
| Altre strade | |

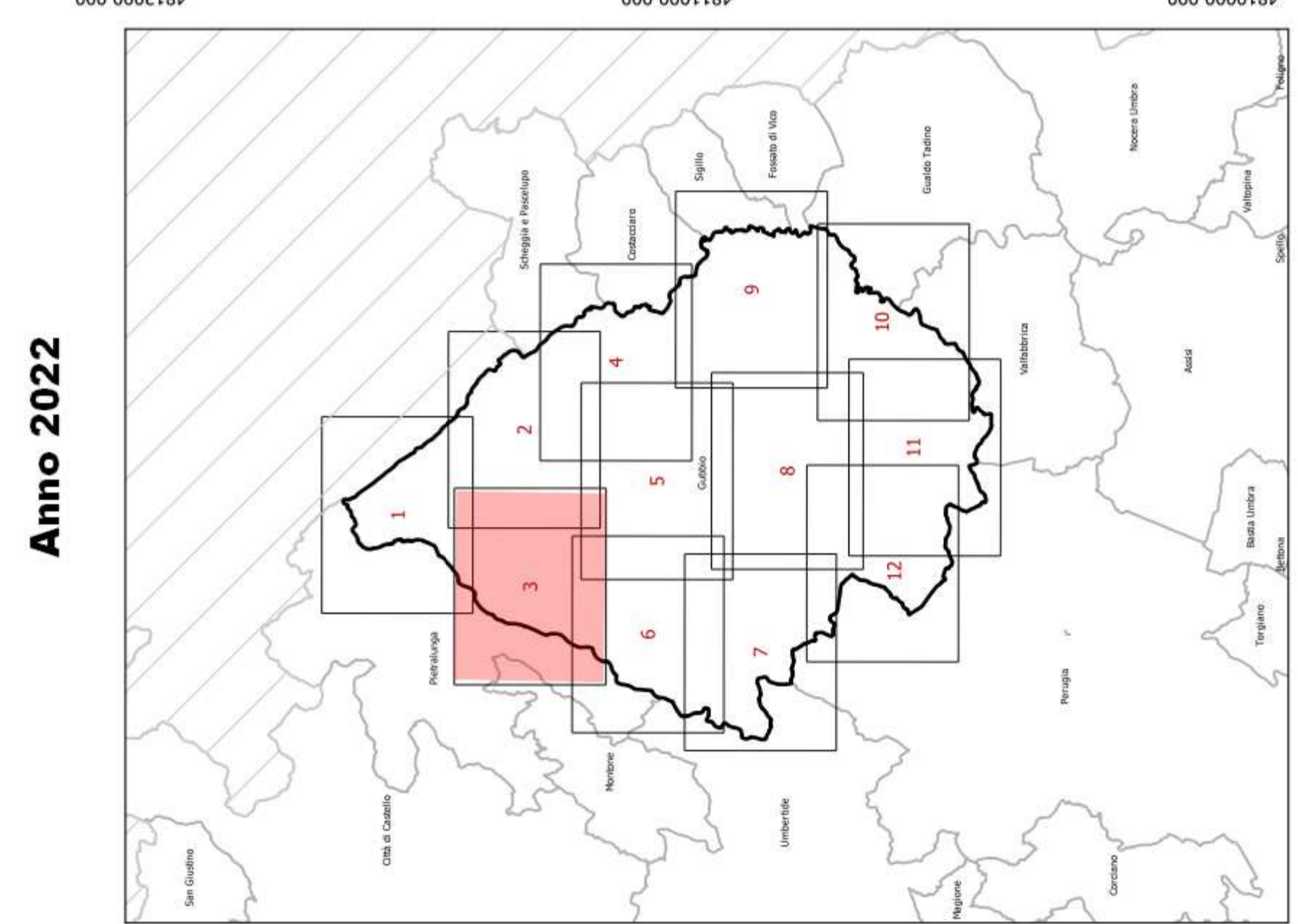


SCALA 1:10.000

SUSCETTIVITÀ AGLI INCENDI BOSCHIVI ED INTERFACCIA – TAV. 3



Comune di Gubbio (PG)



Legenda

Area di Altizia	Carabinieri	Carabinieri Forestali	Leccia
Area di Accoglienza	Vigili del Fuoco	Guardia di Finanza	Misto sclerofilo med.
Area di Accoglienza (Riforma)	Croce Rossa Italiana	Ospedale	Igirfo
Area di Accoglienza Coperta	Presidio 118	Confine comunale	Confine montano
Area di Addebiatamento	Confine Marche	Regione Marche	Confine med.
C.C. Centro Organico Comunale	Municipio	Volontariato	Impianti specializ.
Polizia Locale	Migrazioni e Dispositivi		
Municipio	Volontariato		

Carta Forestale

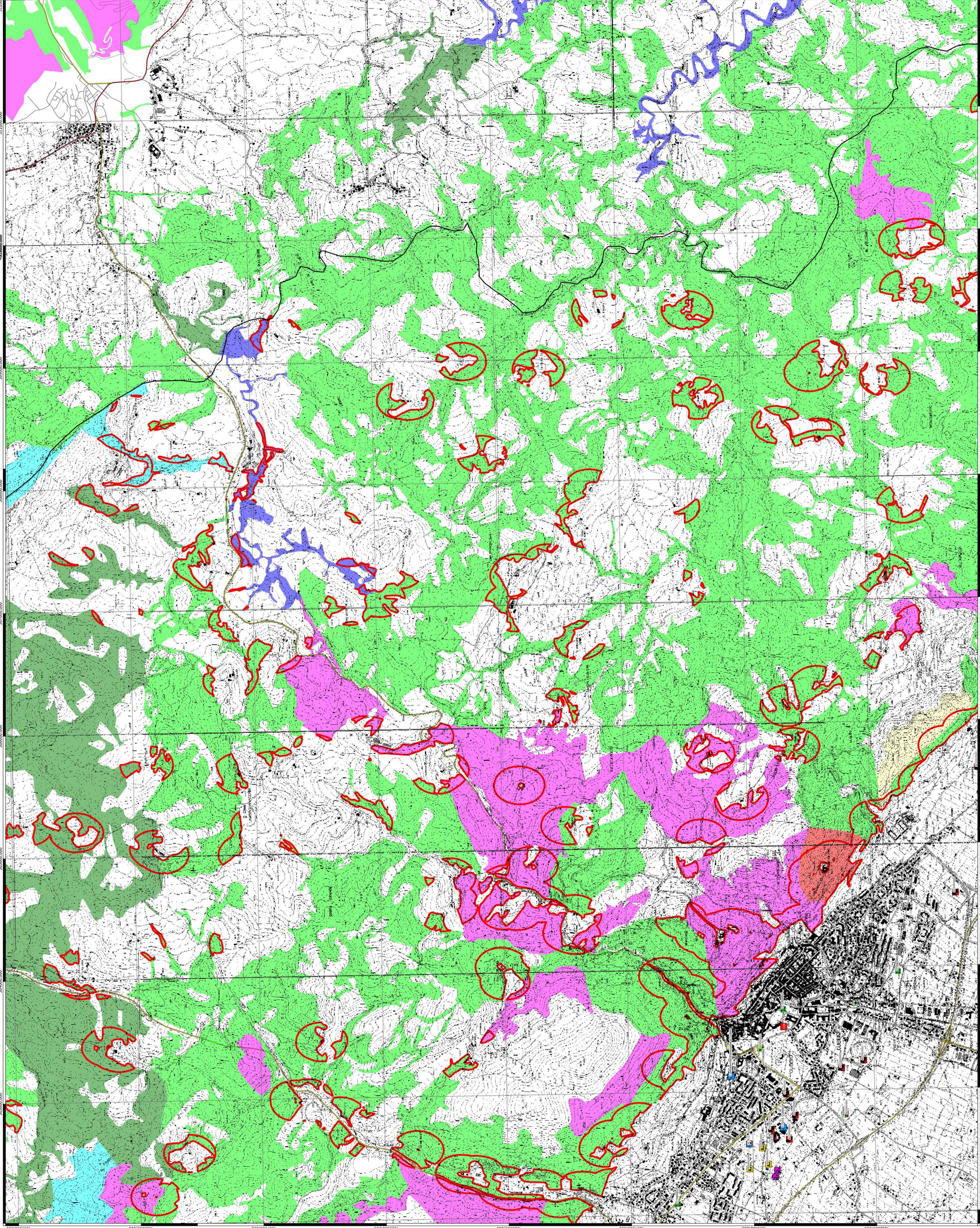
Faggeta	Leccia
Castagneta	Misto sclerofilo med.
Misto mesofilo	Igirfo
Cereata	Confine montano
Misto meso-arboreo	Confine med.
	Impianti specializ.

Viabilità

Strade di importanza internazionale	Fianca Pomerale
Strade di importanza nazionale	
Strade di importanza regionale	
Strade locali di maggiore importanza	
Strade locali	
Strade locali di minore importanza	
Altre strade	

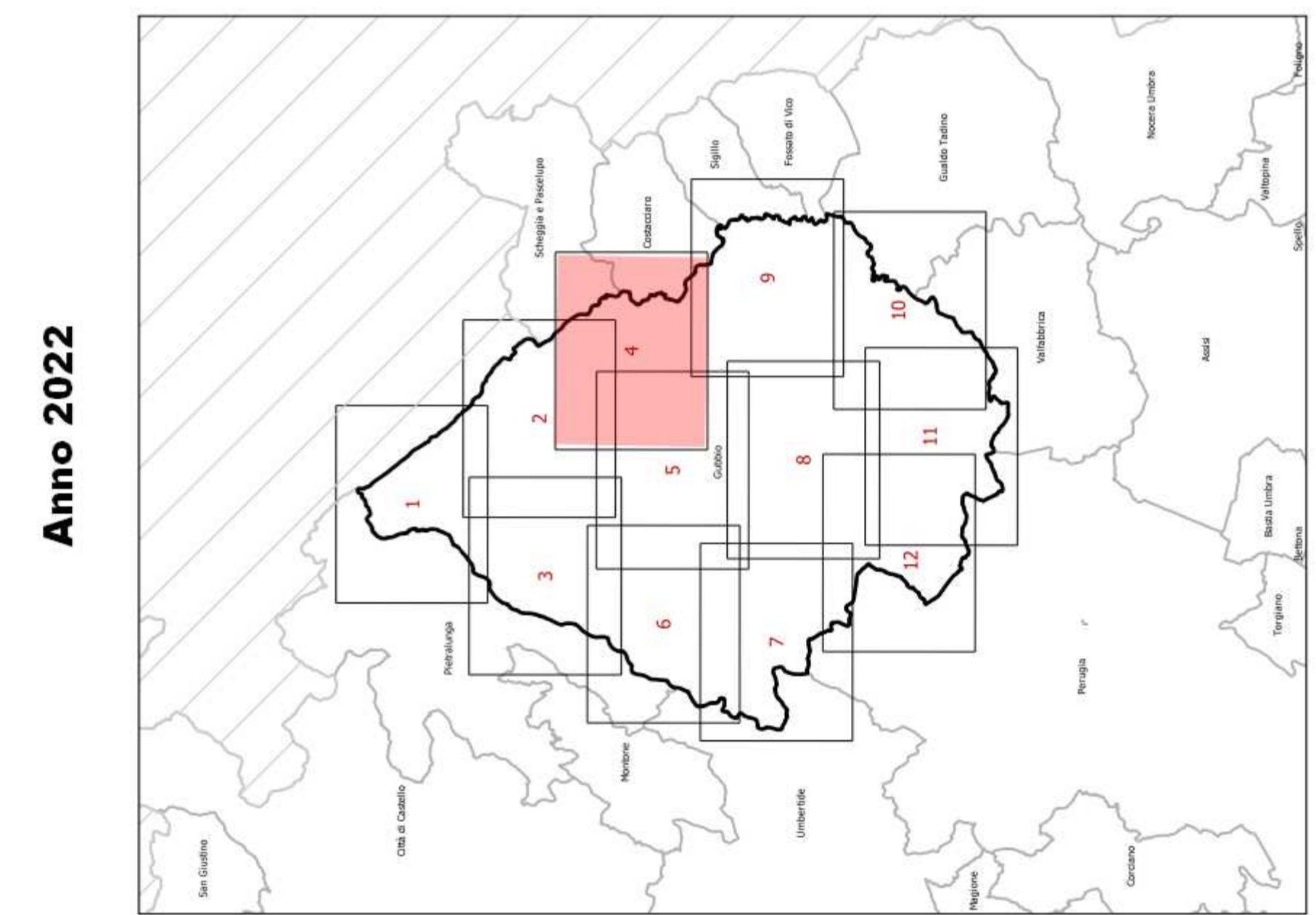
SCALA 1:10.000

SUSCETTIVITÀ AGLI INCENDI BOSCHIVI ED INTERFACCIA – TAV. 4



Comune di Gubbio (PG)

Regione Umbria
Provincia di Gubbio



Legenda

Area di Altice	Carabinieri	Leccia
Area di Accoglienza	Carabinieri Forestali	Mito scierifile med.
Area di Accoglienza (Riforma)	Vigili del Fuoco	Igirfo
Area di Accoglienza Coperta	Guardia di Finanza	Confine montano
Area di Ammassamento	C.R.I. Croce Rossa Italiana	Confine med.
C.O.C. Centro Operativo Comunale	Ospedale	Impianti specializ.
Polizia Locale	Presidio 118	
Municipio	Confine comunale	
Migrazioni e Depositi	Regione Marche	
Volontariato		

Carta Forestale

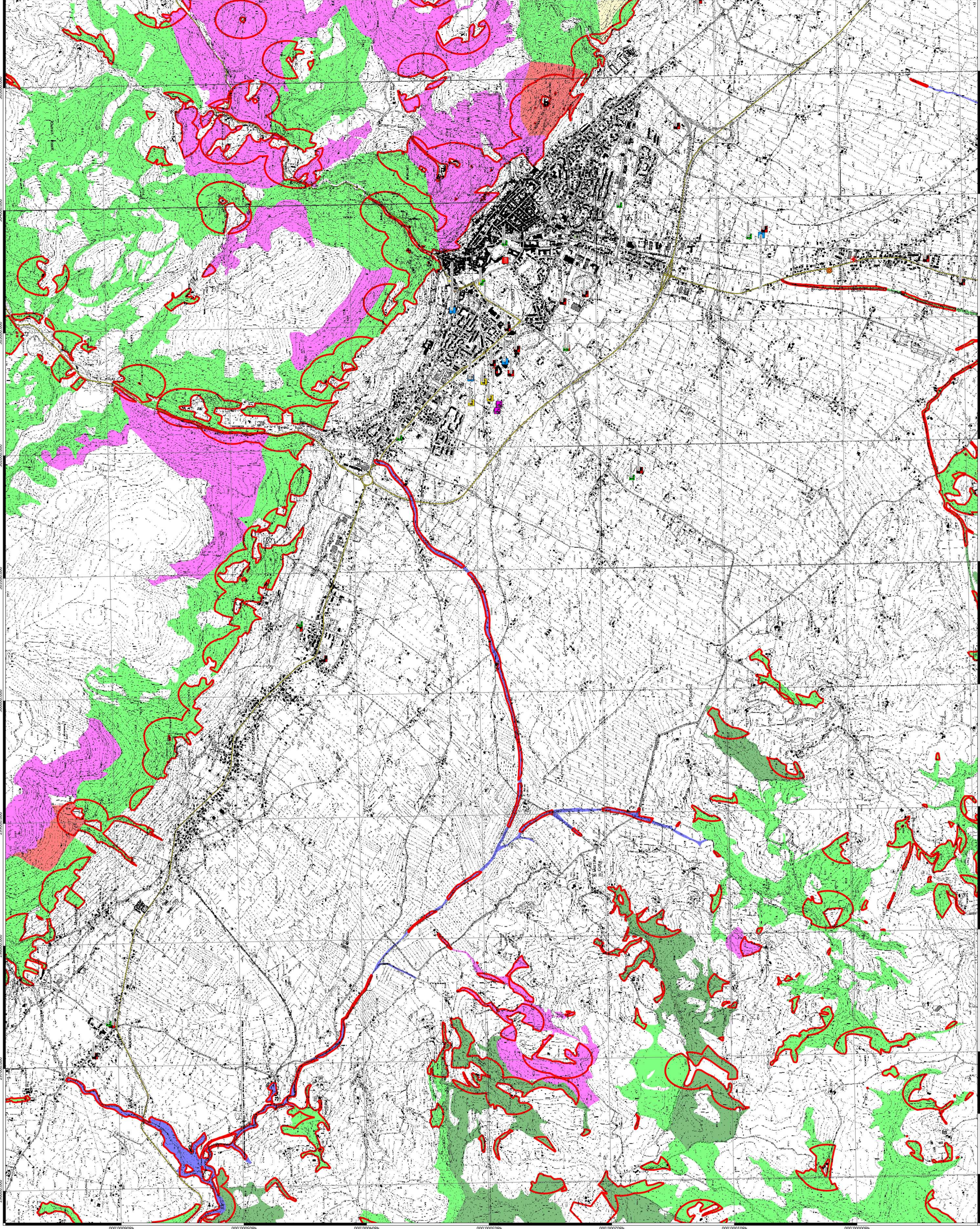
Faggeta	Leccia
Castagneta	Mito scierifile med.
Mito mesofilo	Igirfo
Cerreta	Confine montano
Mito meso-arboreo	Confine med.
	Impianti specializ.

Viabilità

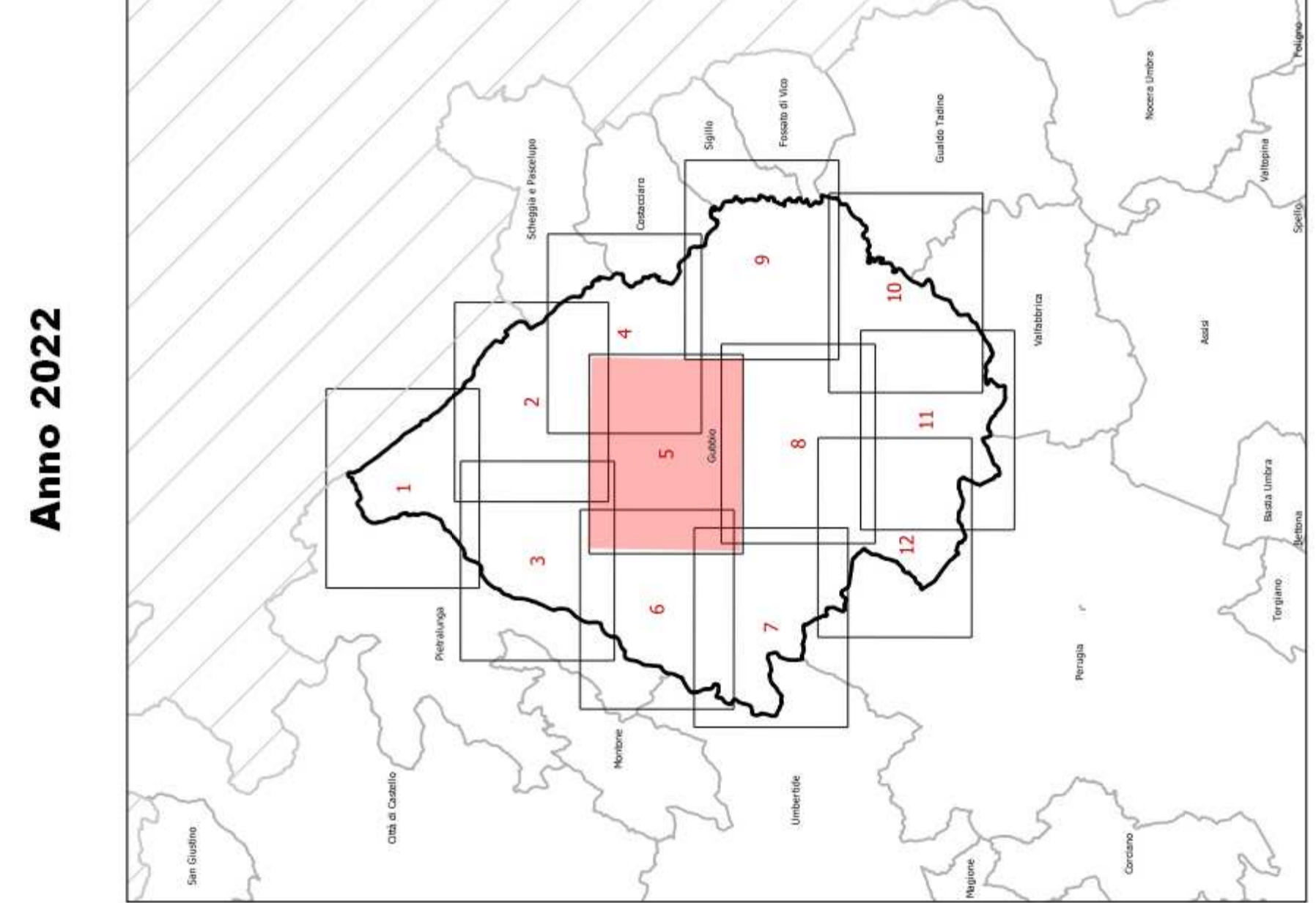
Strada di importanza internazionale	Faccia Perimetrale
Strada di importanza nazionale	
Strada di importanza regionale	
Strada di importanza locale	
Strada locale di minore importanza	
Altre strade	

SCALA 1:10.000

SUSCETTIVITÀ AGLI INCENDI BOSCHIVI ED INTERFACCIA - TAV. 5



Comune di Gubbio (PG)



Legenda

Area di Altice	Carabinieri	Leccia
Area di Accoglienza	Carabinieri Forestali	Mito sclerofilo med.
Area di Accoglienza (Riforma)	Vigili del Fuoco	Igirfo
Area di Accoglienza Coperta	Guardia di Finanza	Confine montana
Area di Ammassamento	C.R.I. Croce Rossa Italiana	Confine med.
C.O.C. Centro Operativo Comunale	Ospedale	Impianti specializ.
Polizia Locale	Presidio 118	
Municipio	Confine comunale	
Migrazioni e Ospiti	Regione Marche	
Volontariato		

Carta Forestale

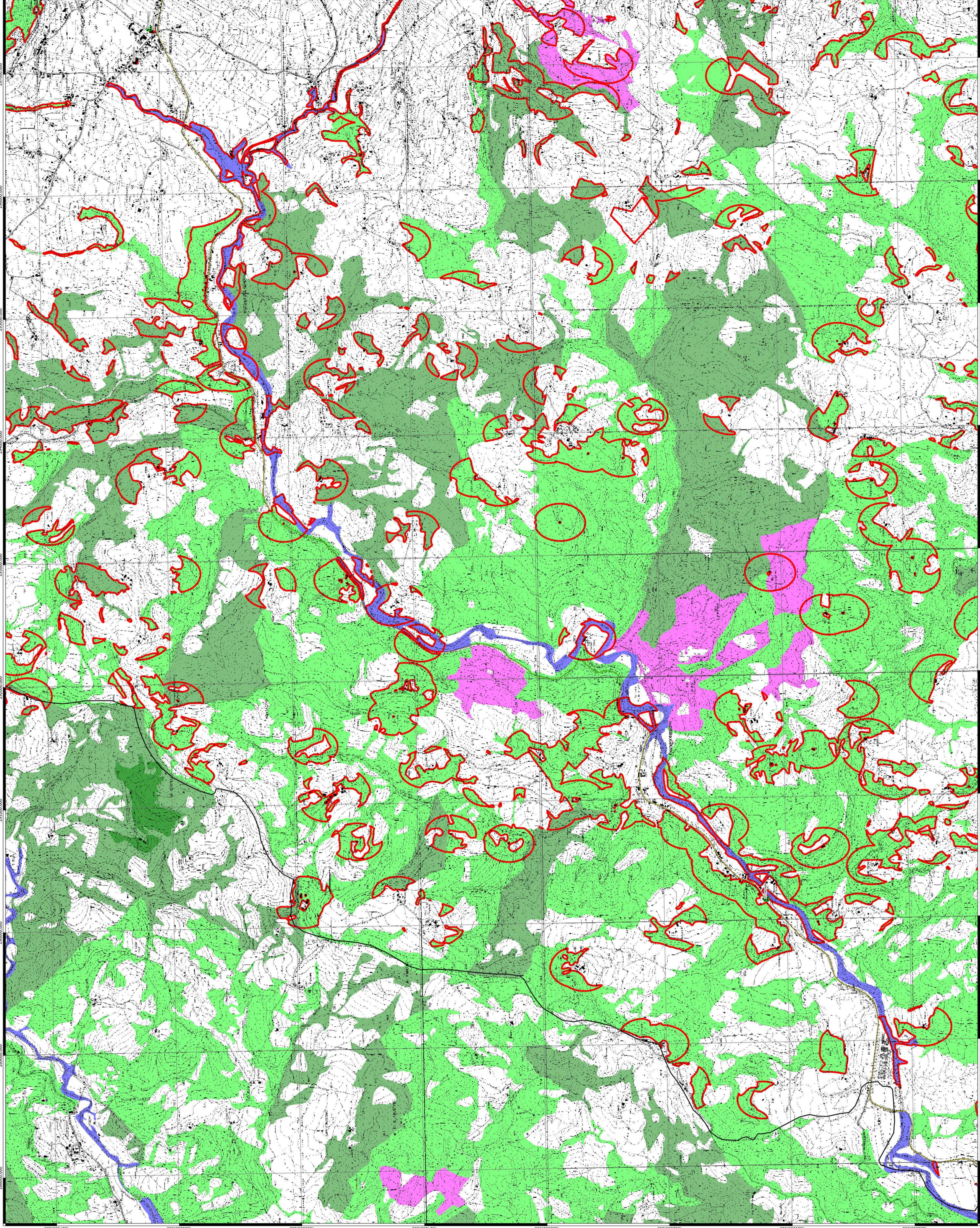
Faggeta	Leccia
Castagneta	Mito sclerofilo med.
Mito mesofilo	Igirfo
Cerreta	Confine montana
Mito meso-arboreo	Confine med.
	Impianti specializ.

Viabilità

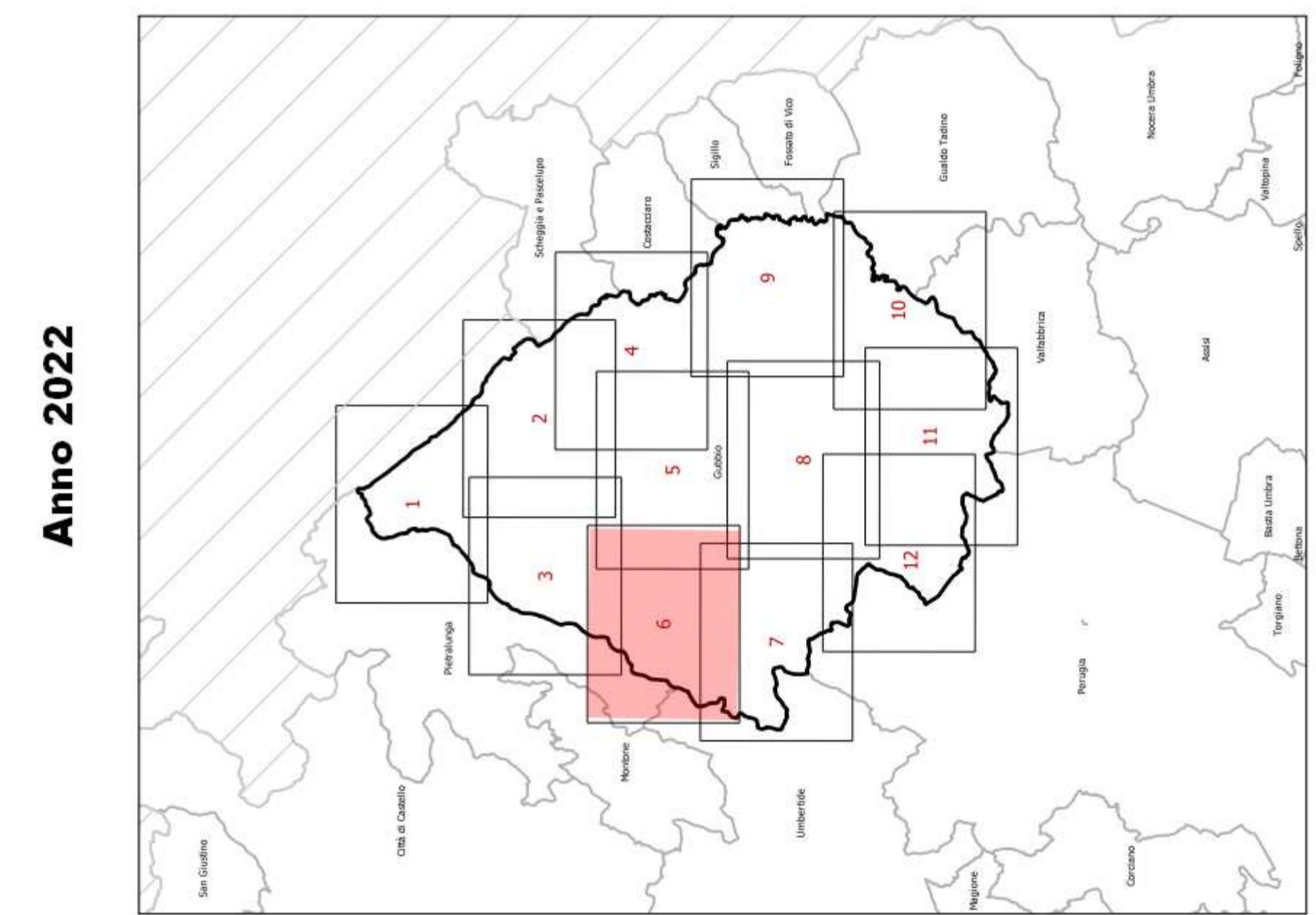
Strada di importanza internazionale	Faccia Perimetrale
Strada di importanza nazionale	
Strada di importanza regionale	
Strada locale di maggiore importanza	
Strade locali	
Strade locali di minore importanza	
Altre strade	

SCALA 1:10.000

SUSCETTIVITÀ AGLI INCENDI BOSCHIVI ED INTERFACCIA – TAV. 6



Comune di Gubbio (PG)



Legenda

Area di Altice	Carabinieri	Leccata
Area di Accoglienza	Carabinieri Forestali	Mito scierifile med.
Area di Accoglienza (Riforma)	Vigili del Fuoco	Igrolo
Area di Accoglienza Coperta	Guardia di Finanza	Confine montano
Area di Addebiatamento	C.R.I. Croce Rossa Italiana	Confine med.
C.O.C. Centro Operativo Comunale	Ospedale	Impianti specializ.
Polizia Locale	Presidio 118	
Municipio	Confine comunale	
Migrazioni e Dispositi	Regione Marche	
Volontariato		

Carta Forestale

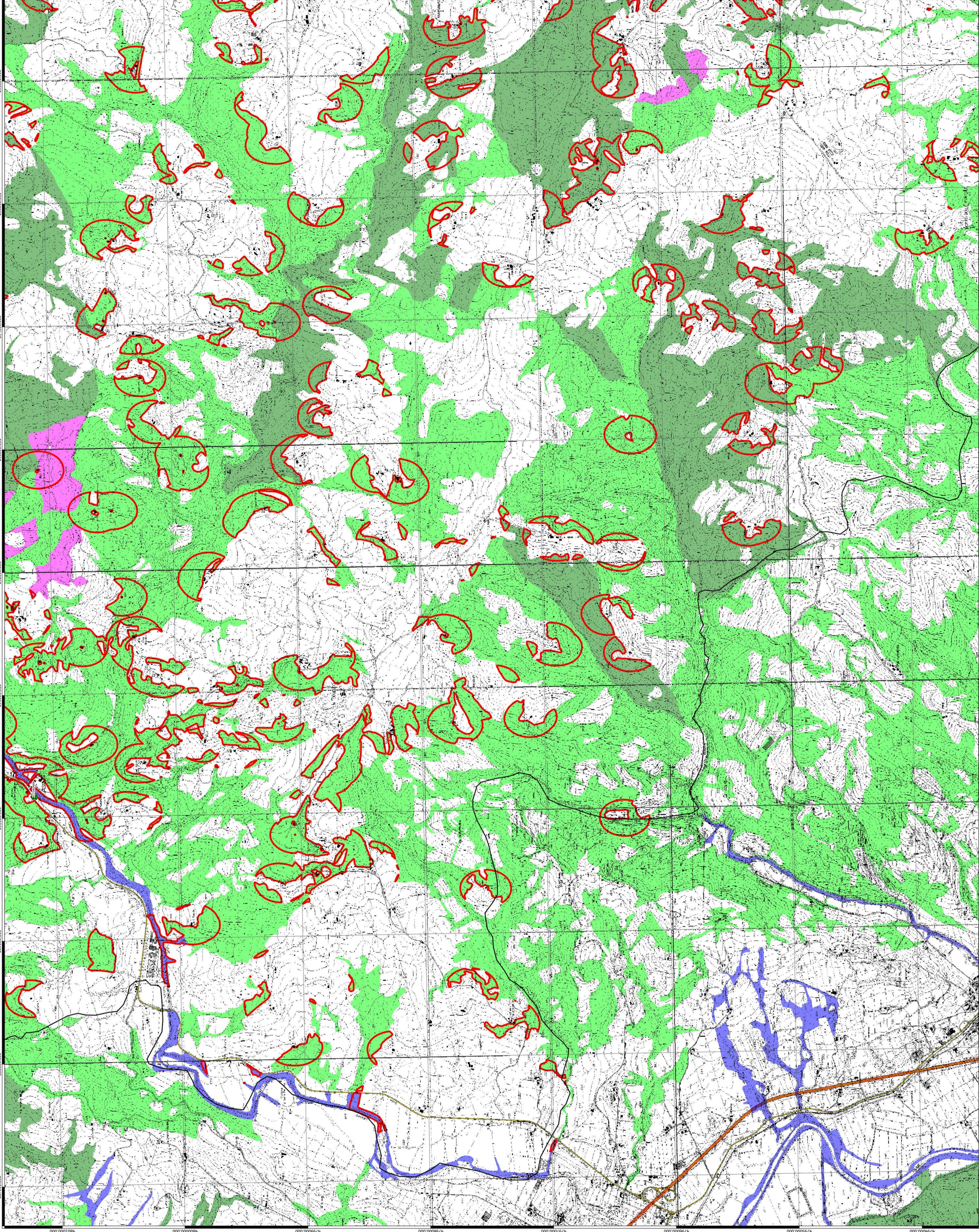
Faggeta	Leccata
Castagneta	Mito scierifile med.
Mito mesofilo	Igrolo
Cerreta	Confine montano
Mito meso-arboreo	Confine med.
	Impianti specializ.

Viabilità

Strada di importanza internazionale	Fascia Perimetrale
Strada di importanza nazionale	
Strada di importanza regionale	
Strada locale di maggiore importanza	
Strada locale	
Strada locale di minore importanza	
Altre strade	

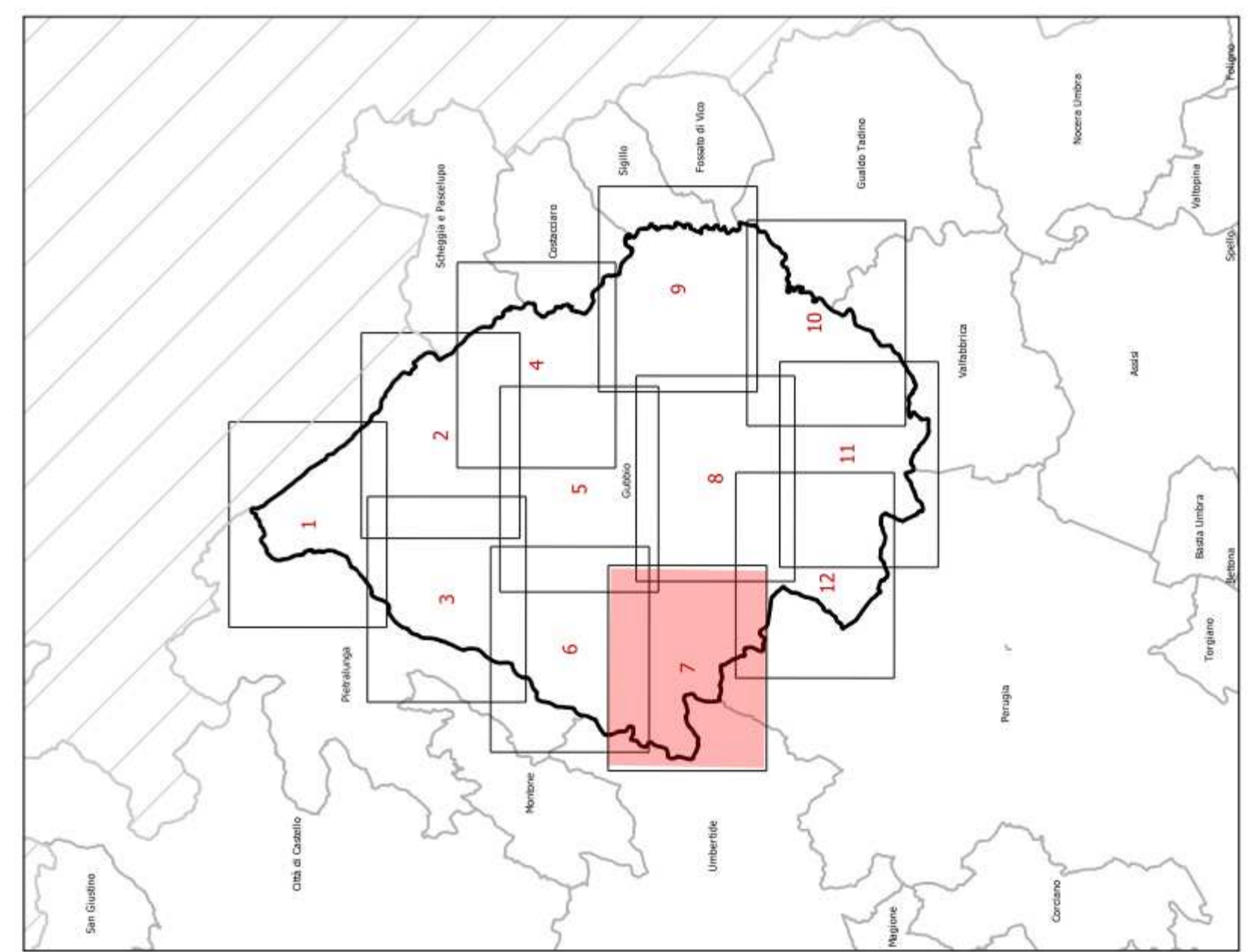
SCALA 1:10.000

SUSCETTIVITÀ AGLI INCENDI BOSCHIVI ED INTERFACCIA - TAV. 7



Comune di Gubbio (PG)

Anno 2022



Legenda

Area di Altice	Carabinieri	Leccia
Area di Accoglienza	Carabinieri Forestali	Mito sclerofilo med.
Area di Accoglienza (Riforma)	Vigili del Fuoco	Igirfo
Area di Accoglienza Coperta	Guardia di Finanza	Confere montana
Area di Ammassamento	C.R.I. Croce Rossa Italiana	Confere med.
C.O.C. Centro Operativo Comunale	Ospedale	Impianti specializ.
Polizia Locale	Presidio 118	Faccia Perimetrale
Municipio	Confine comunale	
Magazzini e Depositi	Regione Marche	
Volontariato		

Carta Forestale

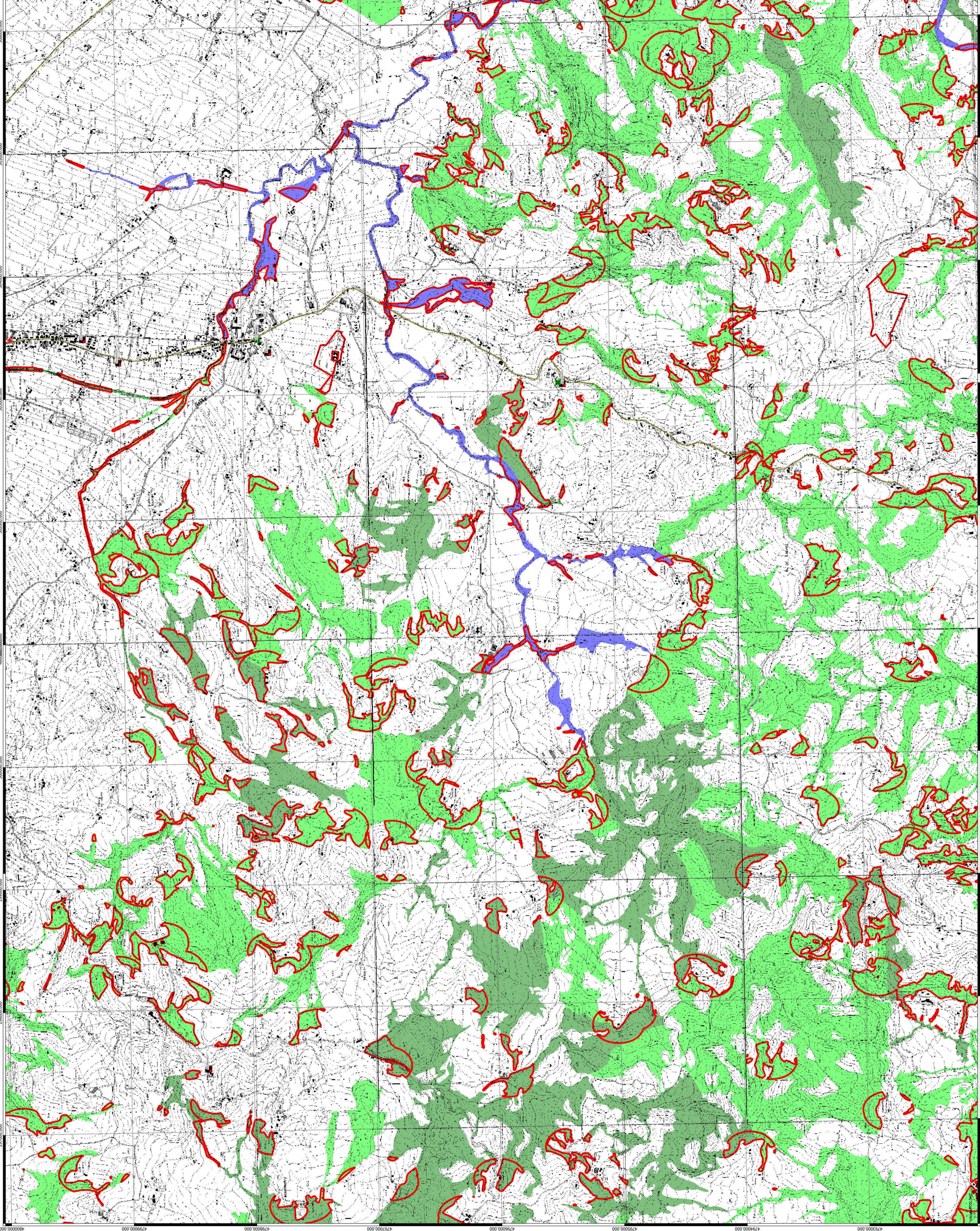
Faggeta	Mito meso-arboreo
Castagneta	Mito meso-arboreo
Mito mesofilo	
Cerreta	
Mito meso-arboreo	
Impianti specializ.	

Viabilità

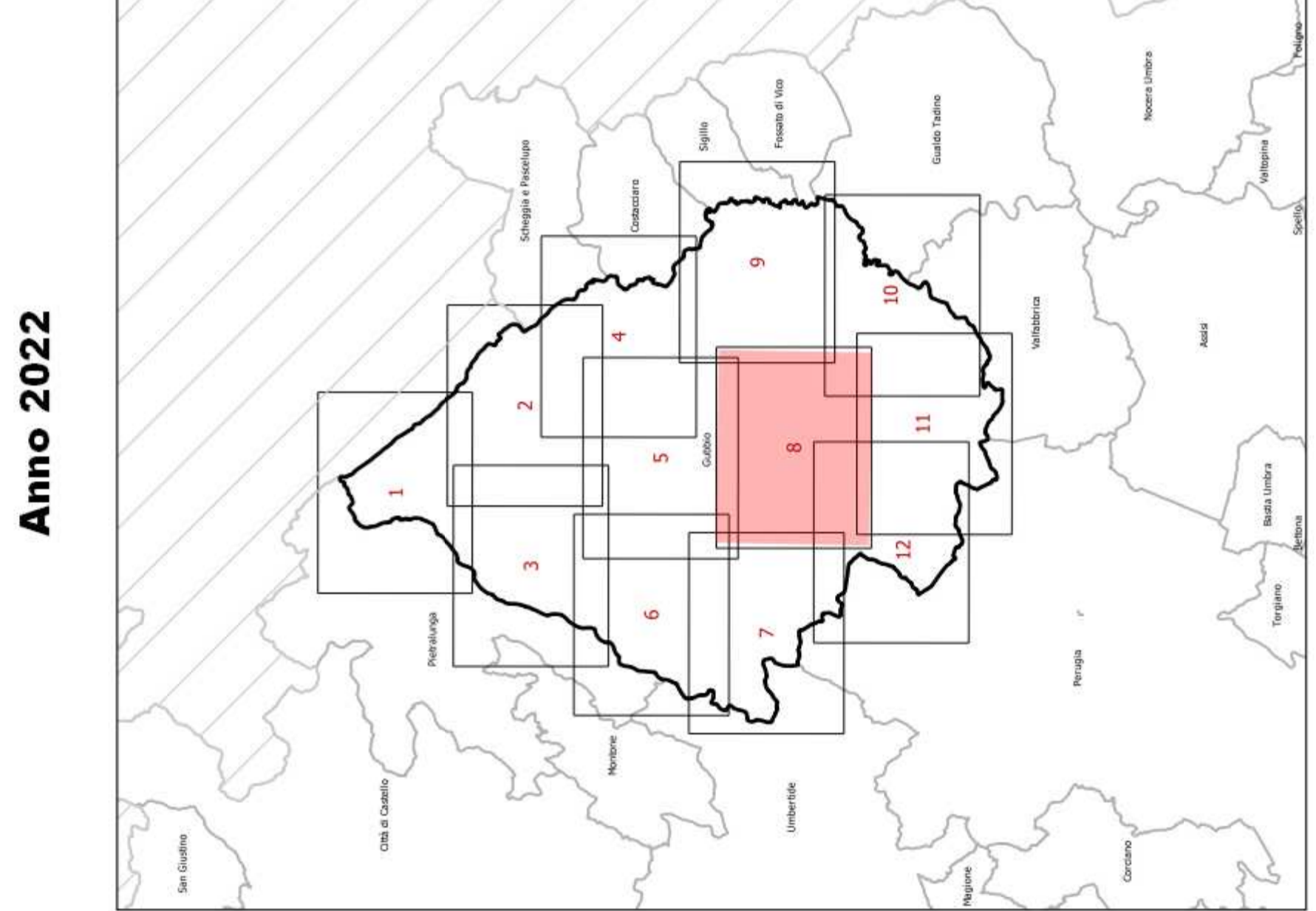
Strade di importanza internazionale	Strade locali di maggiore importanza
Strade di importanza nazionale	Strade locali
Strade di importanza regionale	Strade locali di minore importanza
Strade locali di maggiore importanza	Altre strade

SCALA 1:10.000

SUSCETTIVITÀ AGLI INCENDI BOSCHIVI ED INTERFACCIA – TAV. 8



Comune di Gubbio (PG)



Legenda

Area di Altessa	Carabinieri	Leccata	Fiume Permetale
Area di Accoglienza	Carabinieri Forestali	Fagnola	Strada di importanza internazionale
Area di Accoglienza (Riforma)	Vigili del Fuoco	Mito sclerofite med.	Strada di importanza nazionale
Area di Accoglienza Coperta	Guardia di Finanza	Mito sciarofite med. (griffo)	Strada di importanza regionale
Area di Addebiamento	C.R.I. Croce Rossa Italiana	Mito mesofite	Strada locale di maggiore importanza
C.O.C. Centro Operativo Comunale	Ospedale	Cornifera montana	Strade locali
Polizia Locale	Presidio 118	Cornifera med.	Strade locali di minore importanza
Municipio	Confine comunale	Mito meso-arboreo	Altre strade
Migrazioni e Depositi	Regione Marche	Impianti specializ.	
Volontariato			

Carta Forestale

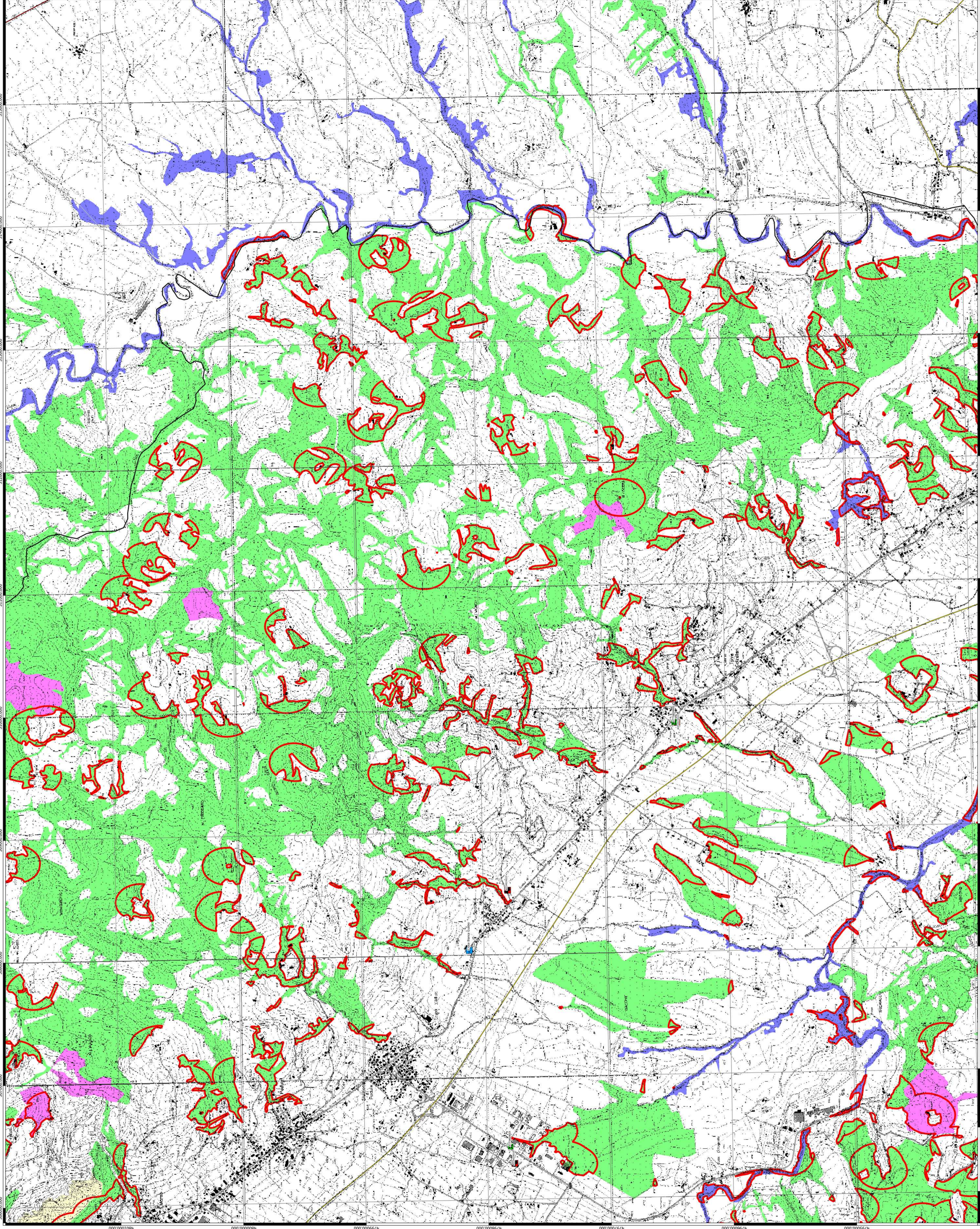
Fagnola	Leccata
Castagneta	Mito sclerofite med.
Mito mesofite	Mito sciarofite med. (griffo)
Cornifera	Cornifera montana
Mito meso-arboreo	Cornifera med.
	Impianti specializ.

Viabilità

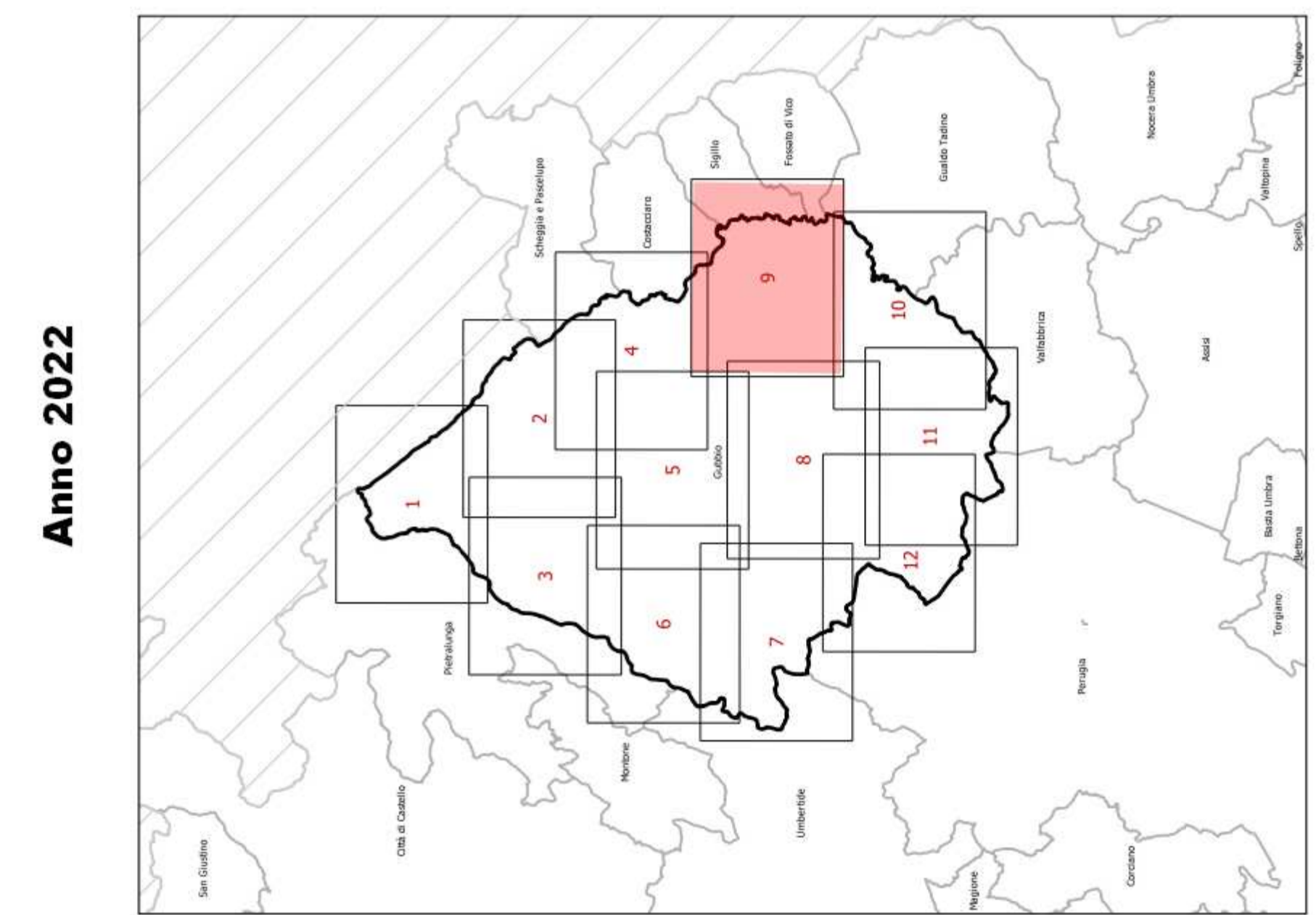
Strada di importanza internazionale
Strada di importanza nazionale
Strada di importanza regionale
Strade locali di maggiore importanza
Strade locali
Strade locali di minore importanza
Altre strade

SCALA 1:10.000

SUSCETTIVITÀ AGLI INCENDI BOSCHIVI ED INTERFACCIA – TAV. 9



Comune di Gubbio (PG)



Legenda

Area di Altice	Carabinieri	Leccia	Fianca Perimetrale
Area di Accoglienza	Carabinieri Forestali	Faglia	Strada di importanza internazionale
Area di Accoglienza (Riforma)	Vigili del Fuoco	Mito sclerofite med.	Strada di importanza nazionale
Area di Accoglienza Coperta	Guardia di Finanza	Igirfo	Strada di importanza regionale
Area di Addebiatamento	C.R.I. Croce Rossa Italiana	Confine montano	Strada locale di maggiore importanza
C.O.C. Centro Operativo Comunale	Ospedale	Confine med.	Strade locali
Polizia Locale	Presidio 118	Mito meso-arboreo	Strade locali di minore importanza
Municipio	Confine comunale	Impianti specializ.	Altre strade
Migrazioni e Depositi	Regione Marche		
Volontariato			

Carta Forestale

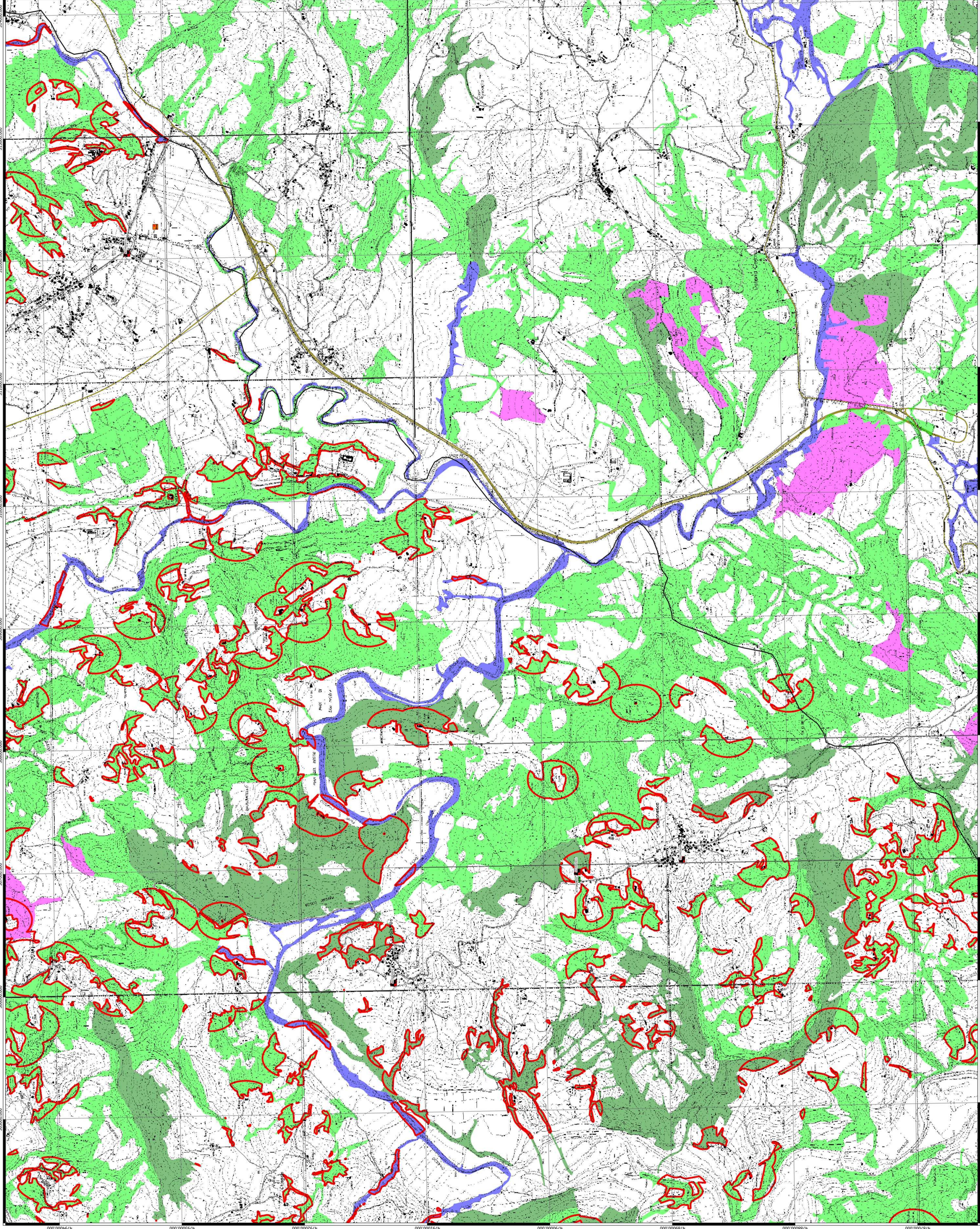
Faglia	Leccia
Collineta	Mito sclerofite med.
Mito mesofilo	Igirfo
Cerreta	Confine montano
Mito meso-arboreo	Confine med.
	Impianti specializ.

Viabilità

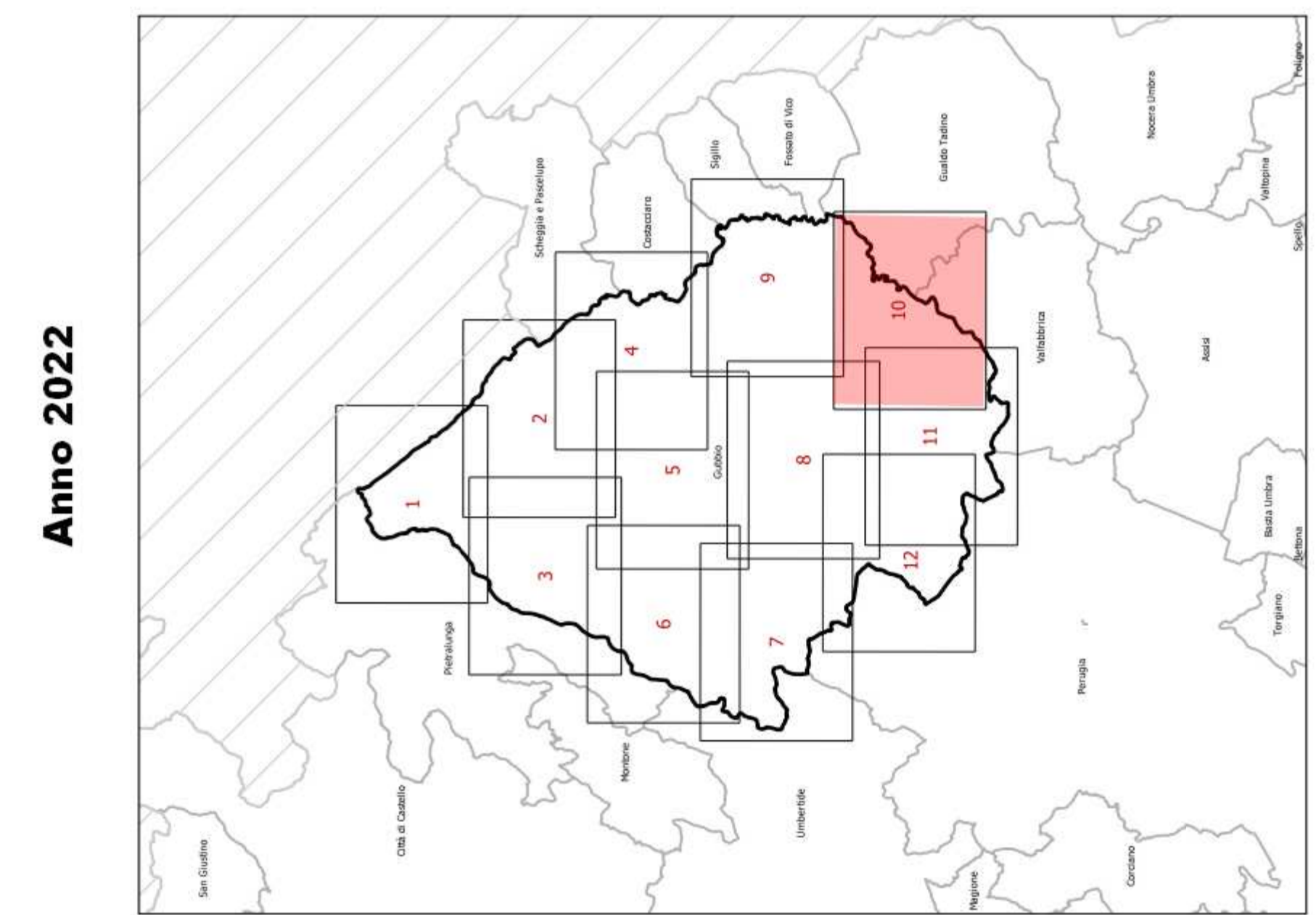
	Strada di importanza internazionale
	Strada di importanza nazionale
	Strada di importanza regionale
	Strade locali di maggiore importanza
	Strade locali
	Strade locali di minore importanza
	Altre strade

SCALA 1:10.000

SUSCETTIVITÀ AGLI INCENDI BOSCHIVI ED INTERFACCIA – TAV. 10



Comune di Gubbio (PG)



Legenda

Area di Altice	Carabinieri	Carabinieri Forestali	Leccia
Area di Accoglienza	Vigili del Fuoco	Guardia di Finanza	Mito sclerofilo med.
Area di Accoglienza (Riforma)	C.R.I.	Croce Rossa Italiana	Igrillo
Area di Accoglienza Coperta	Ospedale	C.O.C. Centro Operativo Comunale	Confere montane
Area di Ammassamento	Polizia Locale	Municipio	Confere med.
C.O.C. Centro Operativo Comunale	Municipio	Migrazioni e Dispositivi	Mito meso-arboreo
Polizia Locale	Presidio 118	Volontariato	Impianti specializ.
Municipio	Confine comunale	Fianca Pomerale	
Migrazioni e Dispositivi	Regione Marche		
Volontariato			

Carta Forestale

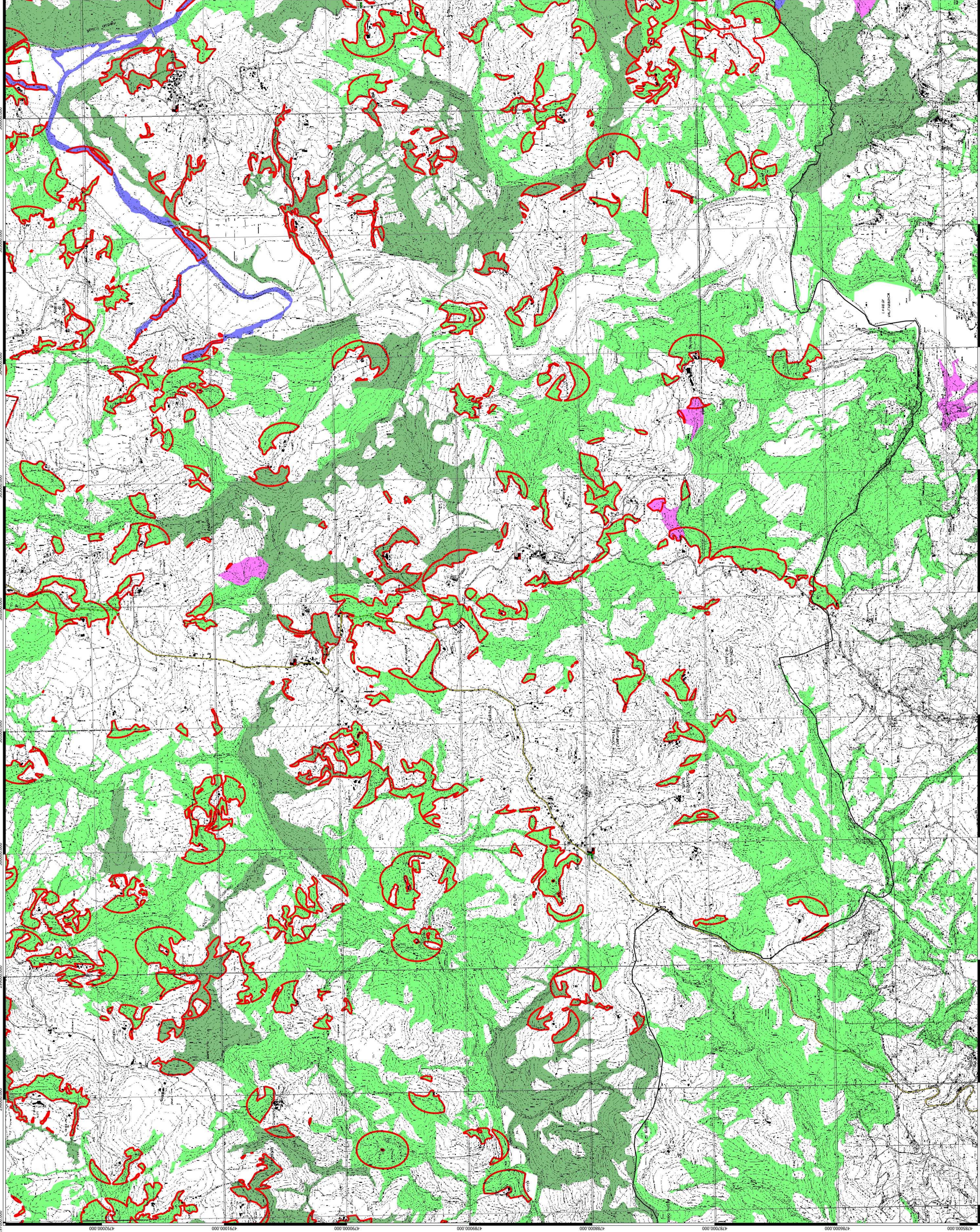
Faggeta	Leccia
Castagneta	Mito sclerofilo med.
Mito mesofilo	Igrillo
Cerreta	Confere montane
Mito meso-arboreo	Confere med.
	Impianti specializ.

Viabilità

Strade di importanza internazionale
Strade di importanza nazionale
Strade di importanza regionale
Strade locali di maggiore importanza
Strade locali
Strade locali di minore importanza
Altre strade

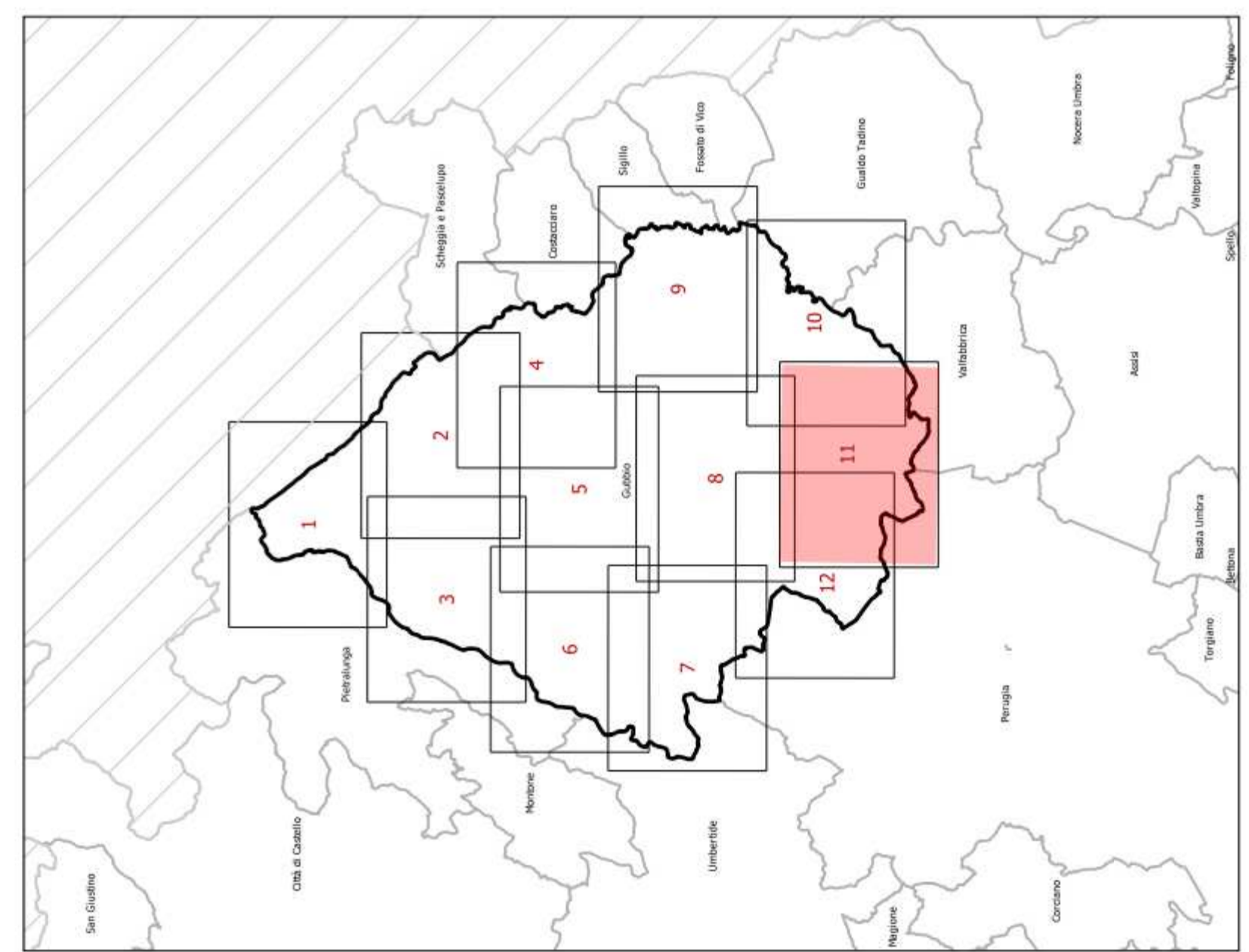
SCALA 1:10.000

SUSCETTIVITÀ AGLI INCENDI BOSCHIVI ED INTERFACCIA - TAV. 11



Comune di Gubbio (PG)

Anno 2022



Legenda

Area di Altice	Carabinieri	Leccia
Area di Accoglienza	Carabinieri Forestali	Faggeta
Area di Accoglienza (Riforma)	Vigili del Fuoco	Misto sclerifilo med.
Area di Accoglienza Coperta	Guardia di Finanza	Igirfo
Area di Accoglienza Coperta	C.R.I.	Confere montana
Area di Addebiatamento	Croce Rossa Italiana	Confere med.
C.C.C. Centro Organico Comunale	Ospedale	Confere med.
Polizia Locale	Presidio 118	Impianti specializ.
Municipio	Confine comunale	
Migrazioni e Depositi	Regione Marche	
Volontariato		

Carta Forestale

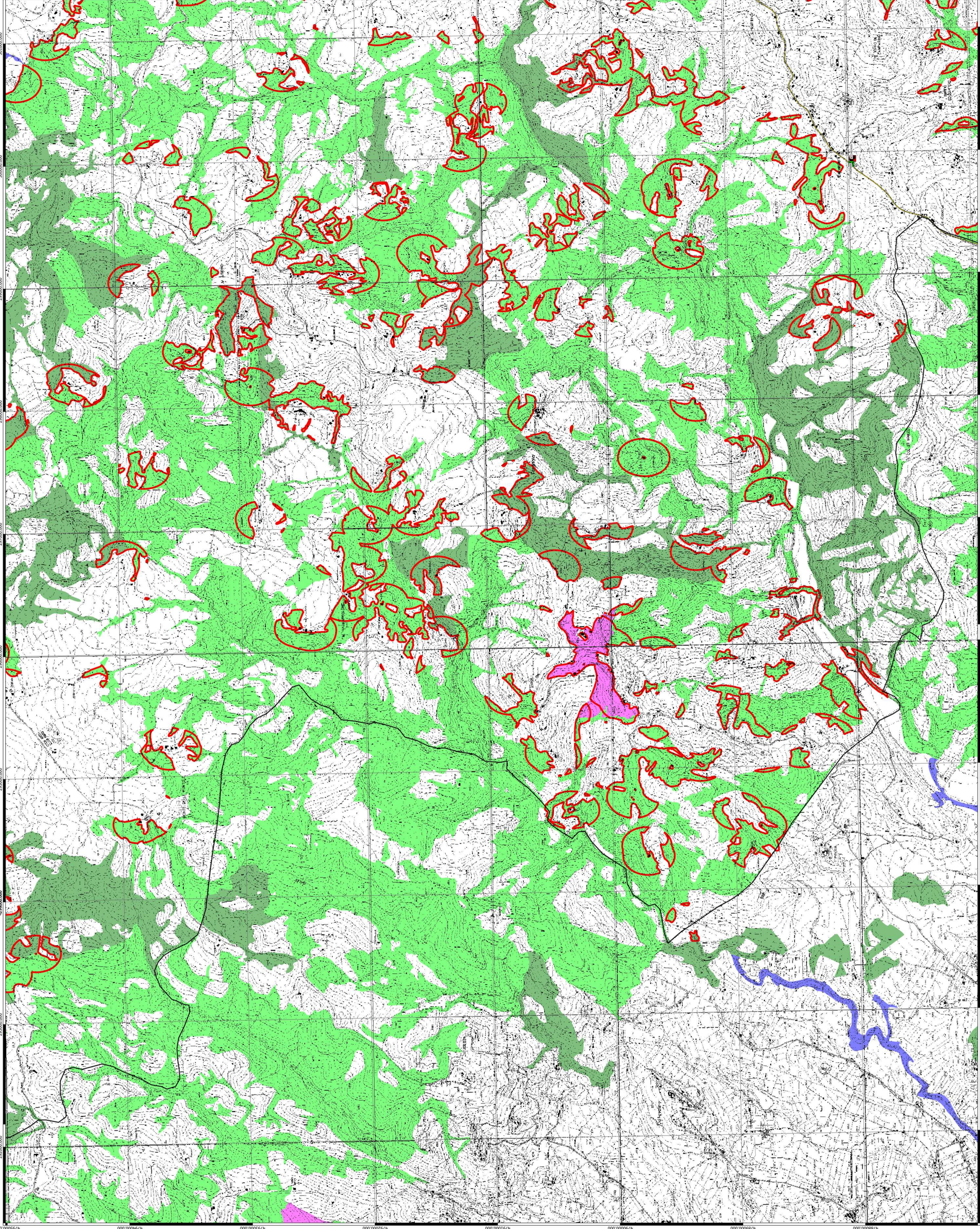
Faggeta	Leccia
Castagneta	Misto sclerifilo med.
Misto mesofilo	Igirfo
Carota	Confere montana
Misto meso-arboreo	Confere med.
	Impianti specializ.

Viabilità

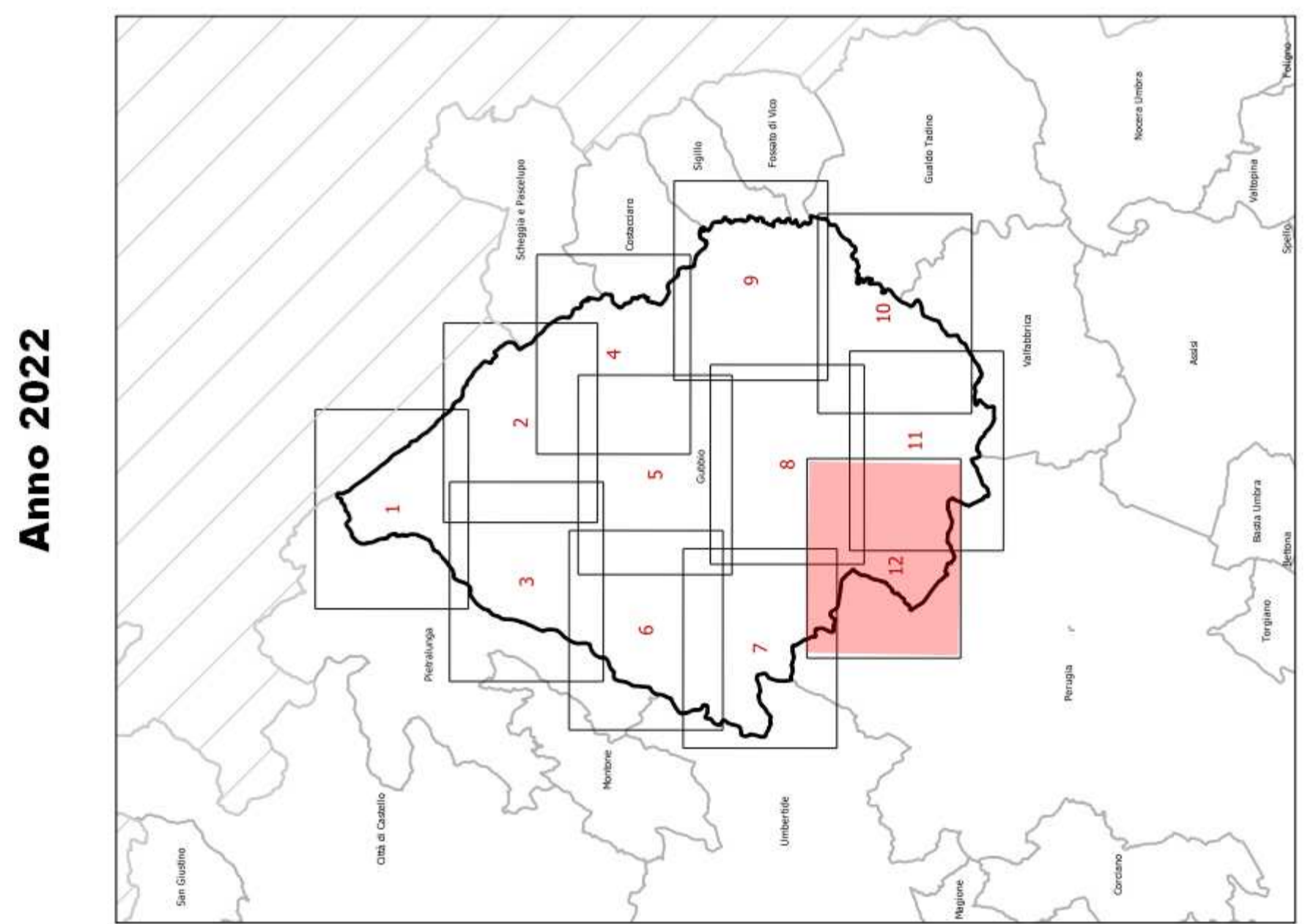
Strada di importanza internazionale	Fianca Perimetrale
Strada di importanza nazionale	
Strada di importanza regionale	
Strada locale di maggiore importanza	
Strada locale	
Strada locale di minore importanza	
Altre strade	

SCALA 1:10.000

SUSCETTIVITÀ AGLI INCENDI BOSCHIVI ED INTERFACCIA – TAV. 12



Comune di Gubbio (PG)



Legenda

Area di Altizia	Carabinieri	Leccia
Area di Accoglienza	Carabinieri Forestali	Faglia
Area di Accoglienza (Riforma)	Vigili del Fuoco	Mito sclerofite med.
Area di Accoglienza Coperta	Guardia di Finanza	Mito sclerofite med. (griffo)
Area di Addebiatamento	C.R.I. Croce Rossa Italiana	Confine montana
C.O.C. Centro Operativo Comunale	Ospedale	Confine med.
Polizia Locale	Presidio 118	Impianti specializ.
Municipio	Confine comunale	Faccia Perimetrale
Migrazioni e Depositi	Regione Marche	
Volontariato		

Carta Forestale

Faglia	Leccia
Collineta	Mito sclerofite med.
Mito mesofilo	Mito sclerofite med. (griffo)
Cerreta	Confine montana
Mito meso-arboreo	Confine med.
	Impianti specializ.

Viabilità

Strade di importanza internazionale
Strade di importanza nazionale
Strade di importanza regionale
Strade locali di maggiore importanza
Strade locali
Strade locali di minore importanza
Altre strade

SCALA 1:10.000