

Legenda

Confini Amministrativi

- Area Interna Nord Est Umbria (AINEU)
- Confini Comunali AINEU

Corridoi e nodi infrastrutturali

- Aeroporto
- Stazioni ferroviarie
- Parcheggi
- Punti di ricarica EV

Rete stradale

- Rete di competenza statale
- Rete di competenza regionale
- Rete di competenza provinciale
- Altra viabilità

Rete ferroviaria

- Rete ferroviaria

Polarità

- Ospedale

Istituti scolastici

- Scuola dell'infanzia
- Scuola primaria
- Scuola secondaria di primo grado
- Istituto comprensivo
- Scuola secondaria di secondo grado
- Sede Universitaria

Siti di interesse storico

- Chiese
- Cinta Murarie
- Forti e rovine
- Castelli
- Eremiti e monasteri
- Siti archeologici

Altri servizi

- Stadio
- Centri sportivi
- Parchi e giardini
- Offerta ricettiva 2023

Sistema dell'accessibilità

- Via di Francesco
- Cammino di Assisi
- Sentieri (percorsi) escursionistici
- Ciclovie in esercizio
- Piste ciclabili esistenti

Rete Bicitalia

- Bicitalia 5 - Ciclovía Romea Tiberina
- Bicitalia 18 - Fano-Grosseto
- Bicitalia 8 - Ciclovía degli Appennini

Mobilità collettiva

- Linee di TPL extraurbano
- Linee di TPL urbano

Arete regolamentate

- ZTL
- APU
- Stalli di carico scarico merci

Sistema territoriale

- Parchi Regionali
- Rete Natura 2000 (ZSC)
- Rete fluviale

Uso del suolo

- Arete a vegetazione senza boschi
- Boschi, boscaglie e rimboscimenti
- Centri abitati e infrastrutturati
- Coltivazioni frutteti vigetati
- Formazione su ghiaioni e rocce
- Arete coltivate
- Tessuto urbano
- Siti artigianali e industriali

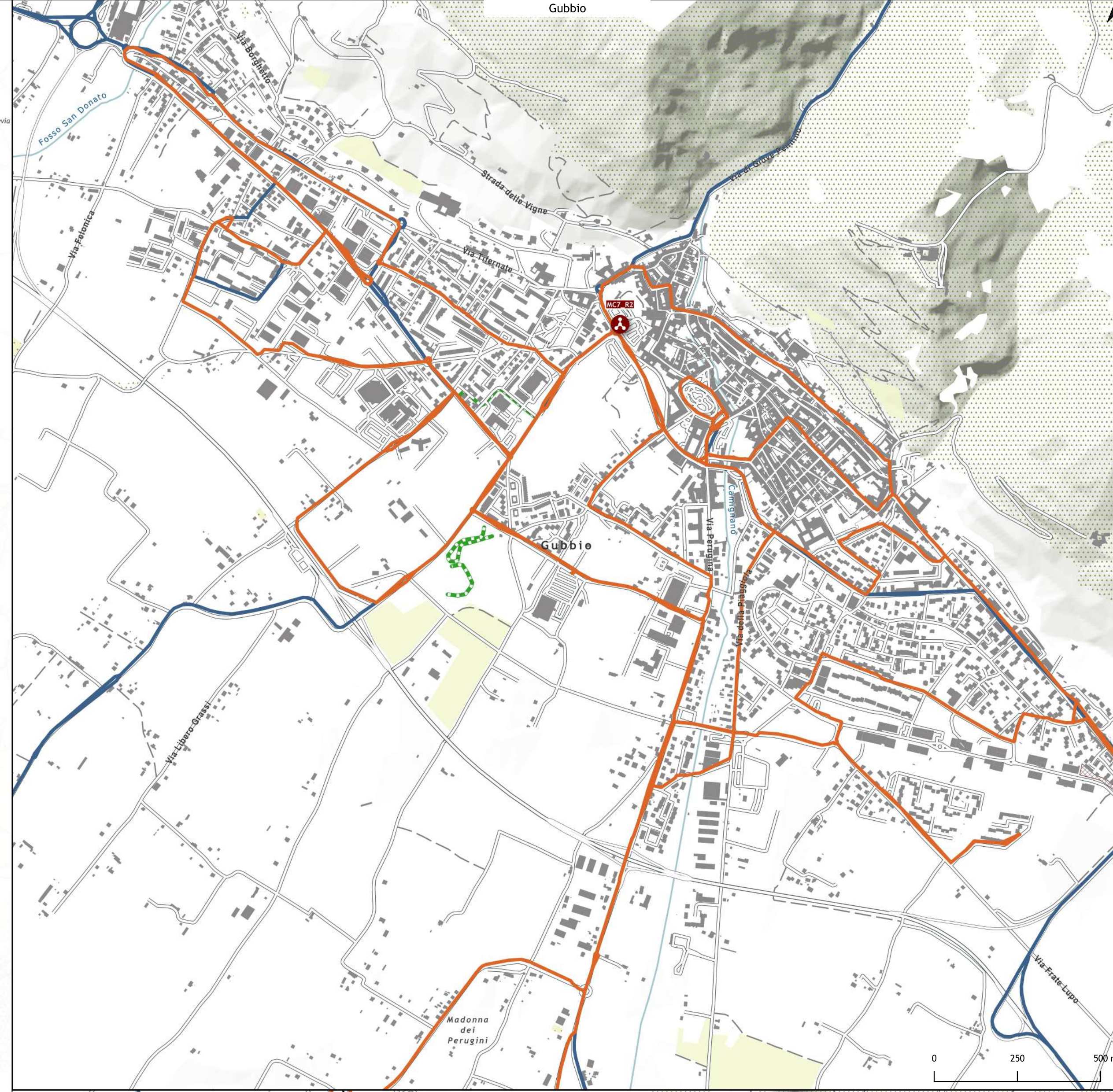
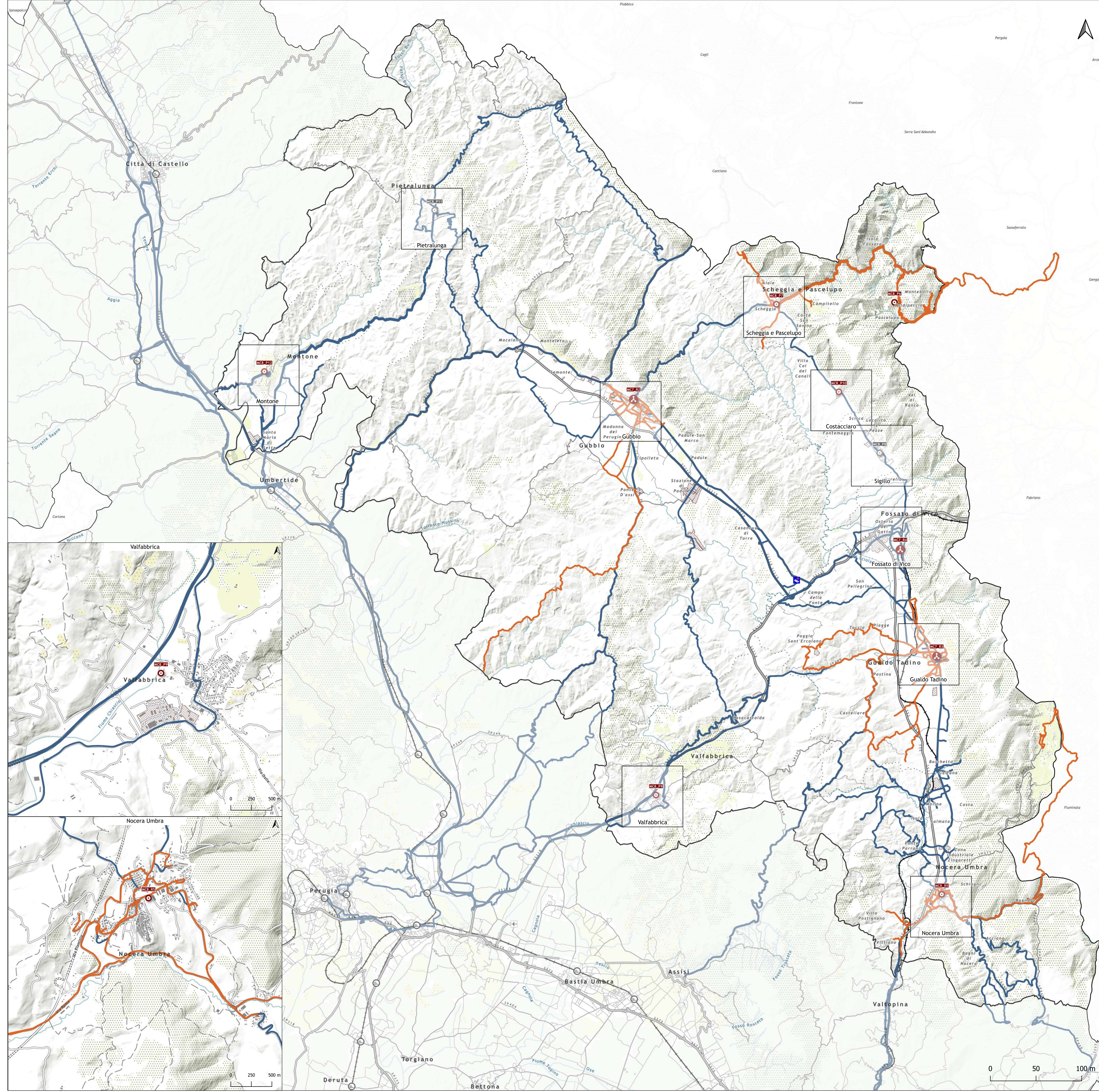
Quadro Programmatico progettuale

Nodo intermodale di progetto

- SR

Punto di approdo di progetto

- SA
- SR
- SPP



ID	Nome	Comune	Scenario
MCR_R1	(M5) Razionalizzazione e potenziamento dei servizi di Trasporto Pubblico Locale (TPL)	Comuni dell'AINEU	SR
MCR_R2	(M2) Polo principale "intermodale" di Gubbio. "Centro per la mobilità sostenibile"	Gubbio	SR
MCR_R3	(M3) Polo principale "intermodale" di Gualdo Tadino. "Centro per la mobilità sostenibile"	Gualdo Tadino	SR
MCR_R4	(M4) Polo principale "intermodale" di Fossato di Vico	Fossato di Vico	SR
MCR_R5	Rigenerazione urbana e relativo completamento del Parcheggio multistadiale presente a Nocera Umbra località San Feliciano	Nocera Umbra	SR
MCR_P6	Sistema della mobilità. Punti di approdo di Scheggia e del Parco del Cucco lato nord-est. Cod.pecchio	Scheggia e Pascelupo	SR
MCR_P7	Sistema della mobilità. Punti di approdo di Scheggia e del Parco del Cucco lato nord-est. Scheggia	Scheggia e Pascelupo	SR
MCR_P8	PAL ALTA UMBRIA 2014 - 2020 Progetto "Punto di approdo di Sigillo"	Sigillo	SA
MCR_P9	PAL ALTA UMBRIA 2014 - 2020. Realizzazione punto di approdo urbano	Valfabbrica	SR
MCR_P10	Realizzazione punto di approdo urbano	Costacciaro	SR
MCR_P11	Realizzazione punto di approdo urbano	Pietralunga	SA
MCR_P12	Realizzazione punto di approdo urbano	Montone	SR

SA - Scenario attuale (intervento realizzato)

SR - Scenario di riferimento (intervento progettuale finanziato)

SPP - Scenario di progetto programmatico (intervento progettuale non oggetto di finanziamento)

Regione Umbria

PUMS AINEU

Piano Urbano della Mobilità Sostenibile dell'Area Interna Nord-Est Umbria

con istituzione del Mobility Manager del Piano di Area

TAV 5
Quadro Programmatico Mobilità collettiva

Scale
1:90000
e 1:20000

Data
giugno 2023

TIPS